

ประกาศกระทรวงสาธารณสุข

เรื่อง หลักเกณฑ์ วิธีการ และเงื่อนไขการแสดงรูปภาพ ข้อความคำเตือนเกี่ยวกับพิษภัย
และช่องทางติดต่อเพื่อการเลิกยาสูบ ในฉลากของบุหรี่ยาสูบ
พ.ศ. ๒๕๕๖

อาศัยอำนาจตามความในมาตรา ๑๒ แห่งพระราชบัญญัติควบคุมผลิตภัณฑ์ยาสูบ พ.ศ. ๒๕๓๕ อันเป็นพระราชบัญญัติที่มีบทบัญญัติบางประการเกี่ยวกับการจำกัดสิทธิและเสรีภาพของบุคคล ซึ่งมาตรา ๒๙ ประกอบกับมาตรา ๔๓ และมาตรา ๔๕ ของรัฐธรรมนูญแห่งราชอาณาจักรไทย บัญญัติให้กระทำได้โดยอาศัยอำนาจตามบทบัญญัติแห่งกฎหมาย รัฐมนตรีว่าการกระทรวงสาธารณสุขจึงออกประกาศไว้ ดังต่อไปนี้

ข้อ ๑ ให้ยกเลิกประกาศกระทรวงสาธารณสุข เรื่อง หลักเกณฑ์ วิธีการและเงื่อนไขการแสดงฉลากและข้อความในฉลากของบุหรี่ยาสูบ พ.ศ. ๒๕๕๒ ลงวันที่ ๒๔ สิงหาคม พ.ศ. ๒๕๕๒

ข้อ ๒ บุหรี่ยาสูบที่ผลิตหรือนำเข้าในราชอาณาจักร ต้องจัดให้มีการแสดงฉลากรูปภาพ ข้อความคำเตือนถึงพิษภัยของบุหรี่ยาสูบและช่องทางติดต่อเพื่อการเลิกยาสูบ เป็นรูปภาพ ๔ สี ดังต่อไปนี้

| | | |
|-----------|----------------------------|------------------------------------|
| แบบที่ ๑ | รูปภาพประกอบข้อความคำเตือน | โปรดงดสูบบุหรี่ในบ้าน |
| แบบที่ ๒ | รูปภาพประกอบข้อความคำเตือน | ควันบุหรี่ฆ่าเด็กได้ |
| แบบที่ ๓ | รูปภาพประกอบข้อความคำเตือน | สูบบุหรี่ทำให้เป็นมะเร็งกล่องเสียง |
| แบบที่ ๔ | รูปภาพประกอบข้อความคำเตือน | สูบบุหรี่ทำให้หัวใจวาย |
| แบบที่ ๕ | รูปภาพประกอบข้อความคำเตือน | สูบบุหรี่ทำให้เส้นเลือดสมองแตก |
| แบบที่ ๖ | รูปภาพประกอบข้อความคำเตือน | สูบบุหรี่ทำให้เป็นมะเร็งปาก |
| แบบที่ ๗ | รูปภาพประกอบข้อความคำเตือน | สูบบุหรี่ทำให้เชื้อสเลียม |
| แบบที่ ๘ | รูปภาพประกอบข้อความคำเตือน | สูบล้างปากเหม็นบุหรี่ยาสูบ |
| แบบที่ ๙ | รูปภาพประกอบข้อความคำเตือน | สูบบุหรี่ทำให้เป็นมะเร็งปอด |
| แบบที่ ๑๐ | รูปภาพประกอบข้อความคำเตือน | สูบล้างทรมานจนตายจากถุงลมพอง |

การแสดงฉลากรูปภาพ ข้อความคำเตือนถึงพิษภัยของบุหรี่ยาสูบและช่องทางติดต่อเพื่อการเลิกยาสูบตามที่กำหนดไว้ในวรรคหนึ่ง ให้จัดพิมพ์ ๑๐ แบบคละกันไป ในอัตรา ๑ แบบต่อ ๕,๐๐๐ ซองหรือภาชนะบรรจุบุหรี่ยาสูบ

ฉลากรูปภาพ ข้อความคำเตือนถึงพิษภัยของบุหรี่ยาสูบและช่องทางติดต่อเพื่อการเลิกยาสูบ ทั้ง ๑๐ แบบ ต้องมีขนาด ๕.๕๐ x ๗.๓๙ เซนติเมตร โดยให้พิมพ์ฉลากรูปภาพ ข้อความคำเตือนถึงพิษภัยของบุหรี่ยาสูบและช่องทางติดต่อเพื่อการเลิกยาสูบที่ซองหรือภาชนะบรรจุบุหรี่ยาสูบ และกล่องหรือกระดาษหุ้มห่อซองหรือภาชนะบรรจุบุหรี่ยาสูบ (Carton) ที่ตำแหน่งชัดเจนและต้องสามารถมองเห็นได้อย่างชัดเจน

ความในวรรคหนึ่ง วรรคสอง และวรรคสาม ไม่ใช่บังคับกับวัสดุใดไม่มีสีที่ใช้หุ้มท่อของหรือภาชนะบรรจุบุหรี่ซิการ์เรต และกล่องหรือกระดาษหุ้มท่อของหรือภาชนะบรรจุบุหรี่ซิการ์เรต (Carton) ซึ่งสามารถมองเห็นฉลากรูปภาพ ข้อความคำเตือนถึงพิษภัยของบุหรี่ซิการ์เรตและช่องทางติดต่อเพื่อการเลิกยาสูบที่ซองหรือภาชนะบรรจุบุหรี่ซิการ์เรต และกล่องหรือกระดาษหุ้มท่อของหรือภาชนะบรรจุบุหรี่ซิการ์เรต (Carton) ได้อย่างชัดเจน

ในการพิมพ์ฉลากรูปภาพ ข้อความคำเตือนถึงพิษภัยของบุหรี่ซิการ์เรตและช่องทางติดต่อเพื่อการเลิกยาสูบ ผู้ผลิตหรือผู้นำเข้าบุหรี่ซิการ์เรตต้องพิมพ์จากต้นแบบที่ขอรับจากกรมควบคุมโรค กระทรวงสาธารณสุขเท่านั้น ทั้งนี้ ค่าความเข้มสี น้ำหนักสี ขนาดและตำแหน่งของตัวอักษร รูปภาพ ข้อความคำเตือน รวมทั้งความคมชัด ต้องเป็นไปตามที่ปรากฏในต้นแบบฉลากท้ายประกาศฉบับนี้

ข้อ ๓ ผู้ผลิตหรือผู้นำเข้าบุหรี่ซิการ์เรตต้องพิมพ์ฉลากรูปภาพ ข้อความคำเตือนถึงพิษภัยของบุหรี่ซิการ์เรตและช่องทางติดต่อเพื่อการเลิกยาสูบตามข้อ ๒ ที่ซองหรือภาชนะบรรจุบุหรี่ซิการ์เรต โดยต้องมีพื้นที่ไม่น้อยกว่าร้อยละ ๘๕ ของด้านที่มีพื้นที่มากที่สุดอย่างน้อย ๒ ด้าน ที่ตำแหน่งชิดขอบด้านบนสุดและชิดขอบด้านซ้ายของซองหรือภาชนะบรรจุบุหรี่ซิการ์เรต ดังนี้

(๑) กรณีซองหรือภาชนะบรรจุบุหรี่ซิการ์เรต ซึ่งด้านที่มีพื้นที่มากที่สุดมีพื้นที่ระหว่าง ๔๒ - ๕๐ ตารางเซนติเมตร ให้พิมพ์ฉลากรูปภาพ ข้อความคำเตือนถึงพิษภัยของบุหรี่ซิการ์เรตและช่องทางติดต่อเพื่อการเลิกยาสูบ โดยมีขนาดตามที่ได้กำหนดไว้ในข้อ ๒ วรรคสาม

(๒) กรณีซองหรือภาชนะบรรจุบุหรี่ซิการ์เรต ซึ่งด้านที่มีพื้นที่มากที่สุดมีพื้นที่มากกว่าหรือน้อยกว่า ๔๒ - ๕๐ ตารางเซนติเมตร สามารถย่อหรือขยายขนาดของฉลากรูปภาพ ข้อความคำเตือนถึงพิษภัยของบุหรี่ซิการ์เรตและช่องทางติดต่อเพื่อการเลิกยาสูบตามที่ได้กำหนดไว้ในข้อ ๒ วรรคสามตามสัดส่วนความกว้างและความยาวของฉลากดังกล่าวได้ตามความเหมาะสม

ข้อ ๔ กรณีที่ไม่สามารถพิมพ์ฉลากรูปภาพ ข้อความคำเตือนถึงพิษภัยของบุหรี่ซิการ์เรตและช่องทางติดต่อเพื่อการเลิกยาสูบตามที่กำหนดไว้ในข้อ ๓ ได้ ให้ย่อหรือขยายได้ตามความเหมาะสม แต่ต้องไม่ทำให้สัดส่วนความกว้างและความยาว รวมทั้งความคมชัดของฉลากรูปภาพ ข้อความคำเตือนถึงพิษภัยของบุหรี่ซิการ์เรตและช่องทางติดต่อเพื่อการเลิกยาสูบเปลี่ยนแปลงไป

หากไม่สามารถย่อหรือขยายเพื่อคงสัดส่วนความกว้างและความยาว รวมทั้งความคมชัดได้หรือการย่อหรือขยายทำให้ฉลากรูปภาพ ข้อความคำเตือนถึงพิษภัยของบุหรี่ซิการ์เรตและช่องทางติดต่อเพื่อการเลิกยาสูบ มีพื้นที่ไม่ถึงร้อยละ ๘๕ ของด้านที่มีพื้นที่มากที่สุดของซองหรือภาชนะบรรจุบุหรี่ซิการ์เรตนั้น ให้เพิ่มพื้นที่ชิดขอบด้านบนสุดของซองหรือภาชนะบรรจุบุหรี่ซิการ์เรต เพื่อให้ฉลากรูปภาพ ข้อความคำเตือนถึงพิษภัยของบุหรี่ซิการ์เรตและช่องทางติดต่อเพื่อการเลิกยาสูบดังกล่าว มีพื้นที่ไม่น้อยกว่าร้อยละ ๘๕ ของด้านที่มีพื้นที่มากที่สุดของซองหรือภาชนะบรรจุบุหรี่ซิการ์เรต

ข้อ ๕ กรณีซองหรือภาชนะบรรจุบุหรี่ซิการ์เรตไม่ใช่ทรงสี่เหลี่ยม ต้องพิมพ์ฉลากรูปภาพ ข้อความคำเตือนถึงพิษภัยของบุหรี่ซิการ์เรตและช่องทางติดต่อเพื่อการเลิกยาสูบ ตามขนาดที่ได้กำหนดไว้ในข้อ ๒ วรรคสามที่ซองหรือภาชนะบรรจุบุหรี่ซิการ์เรต โดยต้องมีไม่น้อยกว่า ๒ รูปภาพต่อ ๑ ซอง

หรือภาชนะบรรจุบุหรี่ซิการ์ และต้องมีพื้นที่ไม่น้อยกว่าร้อยละ ๘๕ ของซองหรือภาชนะบรรจุ
บุหรี่ซิการ์ที่ตำแหน่งขีดขอบด้านบนสุด

ข้อ ๖ ผู้ผลิตหรือผู้นำเข้าบุหรี่ซิการ์ต้องพิมพ์ฉลากรูปภาพ ข้อความคำเตือนถึงพิษภัยของ
บุหรี่ซิการ์และช่องทางติดต่อเพื่อการเลิกยาสูบตามข้อ ๒ ที่กล่องหรือกระดาษหุ้มห่อซองหรือภาชนะ
บรรจุบุหรี่ซิการ์ (Carton) ดังนี้

(๑) กรณีกล่องหรือกระดาษหุ้มห่อซองหรือภาชนะบรรจุบุหรี่ซิการ์ (Carton) ซึ่งด้านที่มี
พื้นที่มากที่สุดมีพื้นที่ระหว่าง ๒๓๕ - ๒๔๐ ตารางเซนติเมตร ต้องพิมพ์ฉลากรูปภาพ ข้อความคำเตือน
ถึงพิษภัยของบุหรี่ซิการ์และช่องทางติดต่อเพื่อการเลิกยาสูบให้มีขนาดเท่ากับที่พิมพ์บนซองหรือภาชนะ
บรรจุบุหรี่ซิการ์ โดยให้เรียงติดต่อกันขีดขอบด้านบนสุดของด้านที่มีพื้นที่มากที่สุดอย่างน้อย ๒ ด้าน
ด้านละ ๕ รูปภาพ และต้องพิมพ์ฉลากรูปภาพ ข้อความคำเตือนถึงพิษภัยของบุหรี่ซิการ์และ
ช่องทางติดต่อเพื่อการเลิกยาสูบ ๑๐ แบบไม่ซ้ำกัน

(๒) กรณีกล่องหรือกระดาษหุ้มห่อซองหรือภาชนะบรรจุบุหรี่ซิการ์ (Carton) ซึ่งด้านที่มี
พื้นที่มากที่สุดมีพื้นที่มากกว่าหรือน้อยกว่า ๒๓๕ - ๒๔๐ ตารางเซนติเมตร ต้องพิมพ์ฉลากรูปภาพ
ข้อความคำเตือนถึงพิษภัยของบุหรี่ซิการ์และช่องทางติดต่อเพื่อการเลิกยาสูบ ให้มีขนาดเท่ากับที่
พิมพ์บนซองหรือภาชนะบรรจุบุหรี่ซิการ์ และให้มีจำนวนเท่ากับซองหรือภาชนะบรรจุบุหรี่ซิการ์
ที่บรรจุอยู่ในกล่องหรือกระดาษหุ้มห่อซองหรือภาชนะบรรจุบุหรี่ซิการ์ (Carton) โดยให้เรียงติดต่อกัน
ขีดขอบด้านบนสุดและขีดขอบด้านซ้ายของกล่องหรือกระดาษหุ้มห่อซองหรือภาชนะบรรจุบุหรี่ซิการ์
(Carton)

กรณีพื้นที่ด้านบนของกล่องหรือกระดาษหุ้มห่อซองหรือภาชนะบรรจุบุหรี่ซิการ์ (Carton)
ไม่สามารถพิมพ์ฉลากรูปภาพ ข้อความคำเตือนถึงพิษภัยของบุหรี่ซิการ์และช่องทางติดต่อเพื่อการเลิกยาสูบ
ตามที่กำหนดไว้ได้ ให้พิมพ์ฉลากรูปภาพ ข้อความคำเตือนถึงพิษภัยของบุหรี่ซิการ์และช่องทางติดต่อ
เพื่อการเลิกยาสูบที่กล่องหรือกระดาษหุ้มห่อซองหรือภาชนะบรรจุบุหรี่ซิการ์ (Carton) ในพื้นที่ส่วนที่เหลือ
จนครบตามจำนวนซองหรือภาชนะบรรจุบุหรี่ซิการ์ที่บรรจุอยู่ในกล่องหรือกระดาษหุ้มห่อซองหรือภาชนะ
บรรจุบุหรี่ซิการ์ (Carton) นั้น

กรณีกล่องหรือกระดาษหุ้มห่อซองหรือภาชนะบรรจุบุหรี่ซิการ์ (Carton) มีขนาดบรรจุบุหรี่
ซิการ์ จำนวนไม่ต่ำกว่า ๑๐ ซองหรือภาชนะบรรจุบุหรี่ซิการ์ ให้พิมพ์ฉลากรูปภาพ ข้อความคำเตือน
ถึงพิษภัยของบุหรี่ซิการ์และช่องทางติดต่อเพื่อการเลิกยาสูบ ๑๐ แบบ โดยอาจมีแบบที่ซ้ำกันได้

กรณีกล่องหรือกระดาษหุ้มห่อซองหรือภาชนะบรรจุบุหรี่ซิการ์ (Carton) มีขนาดบรรจุบุหรี่ซิการ์
จำนวนต่ำกว่า ๑๐ ซองหรือภาชนะบรรจุบุหรี่ซิการ์ ต้องพิมพ์ฉลากรูปภาพ ข้อความคำเตือนถึงพิษภัย
ของบุหรี่ซิการ์และช่องทางติดต่อเพื่อการเลิกยาสูบ โดยที่แบบไม่ซ้ำกัน

(๓) บุหรี่ซิการ์ที่บรรจุอยู่ในกล่องหรือกระดาษหุ้มห่อซองหรือภาชนะบรรจุบุหรี่ซิการ์
(Carton) มีจำนวนไม่ต่ำกว่า ๑๐ ซองหรือภาชนะบรรจุบุหรี่ซิการ์ ให้บุหรี่ซิการ์ที่บรรจุอยู่ในกล่อง

หรือกระดาษหุ้มห่อของหรือภาชนะบรรจุบุหรี่ซิการ์เรต (Carton) นั้น ต้องแสดงฉลากรูปภาพ ข้อความ คำเตือนถึงพิษภัยของบุหรี่ยซิการ์เรตและช่องทางติดต่อเพื่อการเลิกยาสูบ จำนวน ๑๐ แบบต่อ ๑ กล่อง หรือกระดาษหุ้มห่อของหรือภาชนะบรรจุบุหรี่ซิการ์เรต (Carton)

กรณีบุหรี่ยซิการ์เรตที่บรรจุอยู่ในกล่องหรือกระดาษหุ้มห่อของหรือภาชนะบรรจุบุหรี่ยซิการ์เรต (Carton) มีจำนวนต่ำกว่า ๑๐ ซองหรือภาชนะบรรจุบุหรี่ยซิการ์เรต ให้บุหรี่ยซิการ์เรตที่บรรจุอยู่ในกล่อง หรือกระดาษหุ้มห่อของหรือภาชนะบรรจุบุหรี่ยซิการ์เรต (Carton) นั้น ต้องแสดงฉลากรูปภาพ ข้อความ คำเตือนถึงพิษภัยของบุหรี่ยซิการ์เรตและช่องทางติดต่อเพื่อการเลิกยาสูบ โดยที่แบบไม่ซ้ำกัน

ข้อ ๗ บุหรี่ยซิการ์เรตที่ผลิตหรือนำเข้ามาในราชอาณาจักร จะต้องดำเนินการดังต่อไปนี้

(๑) จัดให้มีข้อความแสดงวัน เดือน ปี ที่ผลิต ที่บริเวณด้านข้างด้านใดด้านหนึ่งของซองหรือ ภาชนะบรรจุบุหรี่ยซิการ์เรต และกล่องหรือกระดาษหุ้มห่อของหรือภาชนะบรรจุบุหรี่ยซิการ์เรต (Carton) นอกเหนือจากบริเวณที่ได้กำหนดให้แสดงข้อความเกี่ยวกับสารพิษหรือสารก่อมะเร็ง

(๒) จัดให้มีข้อความแสดงแหล่งที่มาของบุหรี่ยซิการ์เรตว่าได้ผลิตขึ้นภายในราชอาณาจักรไทย หรือผลิตขึ้นในประเทศใด ที่บริเวณด้านหน้าชิดขอบด้านล่างของซองหรือภาชนะบรรจุบุหรี่ยซิการ์เรต และกล่องหรือกระดาษหุ้มห่อของหรือภาชนะบรรจุบุหรี่ยซิการ์เรต (Carton)

(๓) จัดให้มีข้อความ “สำหรับขายในราชอาณาจักรไทย” ที่บริเวณด้านหลังชิดขอบด้านล่างของซอง หรือภาชนะบรรจุบุหรี่ยซิการ์เรต และกล่องหรือกระดาษหุ้มห่อของหรือภาชนะบรรจุบุหรี่ยซิการ์เรต (Carton)

ทั้งนี้ ข้อความตามความในวรรคหนึ่งต้องจัดทำเป็นภาษาไทย ด้วยตัวอักษร “สี่พระยา” หรือ ตัวอักษรที่มีลักษณะใกล้เคียงกัน ขนาดไม่น้อยกว่า ๑๐ พอยต์ สำหรับซองหรือภาชนะบรรจุบุหรี่ยซิการ์เรต และขนาดไม่น้อยกว่า ๓๐ พอยต์ สำหรับกล่องหรือกระดาษหุ้มห่อของหรือภาชนะบรรจุบุหรี่ยซิการ์เรต (Carton) โดยให้ใช้ตัวอักษรสีดำบนพื้นฉลากสีขาว และมีกรอบสีดำล้อมหรือพื้นฉลากเป็นสีดำให้ใช้ ตัวอักษรสีขาวโดยไม่ต้องมีกรอบล้อม

ข้อ ๘ ประกาศฉบับนี้มีให้ใช้บังคับกับบุหรี่ยซิการ์เรตที่ผลิตหรือนำเข้ามาในราชอาณาจักร ดังต่อไปนี้

(๑) บุหรี่ยซิการ์เรตที่ผลิตหรือนำเข้ามาเพื่อการจำหน่ายนอกราชอาณาจักรหรือเพื่อเป็นตัวอย่าง ในการทดสอบ วิเคราะห์ หรือวิจัย โดยมีหลักฐานในการผลิตหรือนำเข้ามาเพื่อการดังกล่าวอย่างชัดเจน

(๒) บุหรี่ยซิการ์เรตที่ผู้เดินทางนำติดตัวเข้ามา ตามจำนวนที่ได้รับการผ่อนผันให้นำติดตัวเข้ามา โดยไม่ต้องขออนุญาตจากเจ้าพนักงานตามประกาศกรมสรรพสามิต ทั้งนี้ เฉพาะเพื่อการบริโภคของผู้นั้น

ข้อ ๙ บุหรี่ยซิการ์เรตที่ได้มีการผลิตหรือนำเข้ามาในราชอาณาจักรก่อนที่ประกาศฉบับนี้มีผลใช้บังคับ ให้ได้รับการยกเว้นไม่ต้องปฏิบัติตามประกาศฉบับนี้ ทั้งนี้ ต้องไม่เกินเก้าสิบวันนับแต่วันที่ประกาศมีผลใช้บังคับ

ข้อ ๑๐ กรณีมีปัญหาเกี่ยวกับการปฏิบัติหรือการดำเนินการตามประกาศฉบับนี้ให้อธิบดี
กรมควบคุมโรคเป็นผู้วินิจฉัยชี้ขาด

ข้อ ๑๑ ประกาศฉบับนี้ให้มีผลใช้บังคับเมื่อพ้นกำหนดหนึ่งร้อยแปดสิบวันนับแต่วันประกาศ
ในราชกิจจานุเบกษาเป็นต้นไป

ประกาศ ณ วันที่ ๖ มีนาคม พ.ศ. ๒๕๕๖

ประดิษฐ สินธวณรงค์

รัฐมนตรีว่าการกระทรวงสาธารณสุข

ต้นแบบฉลากทำยประกาศกระทรวงสาธารณสุข
เรื่อง หลักเกณฑ์ วิธีการ และเงื่อนไขการแสดงรูปภาพ ข้อความคำเตือนเกี่ยวกับพิษภัย
และช่องทางติดต่อเพื่อการเลิกยาสูบ ในฉลากของบุหรี่ยี่ห้อตรา พ.ศ. ๒๕๕๖

**โปรดงดสูบบุหรี่
ในบ้าน**



เลิกบุหรี่ โทร 1600 www.thailandquittingline.or.th

แบบที่ ๑

ควันบุหรี่ฆ่าเด็กได้



เลิกบุหรี่ โทร 1600 www.thailandquittingline.or.th

แบบที่ ๒

สูบบุหรี่ทำให้เป็น มะเร็งกล่องเสียง



เลิกบุหรี่ โทร 1600 www.thailandquittingline.or.th

แบบที่ ๓

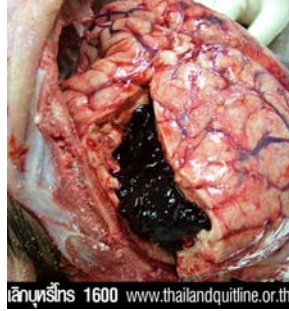
สูบบุหรี่ทำให้หัวใจวาย



เลิกบุหรี่ โทร 1600 www.thailandquittingline.or.th

แบบที่ ๔

สูบบุหรี่ทำให้เส้นเลือดสมองแตก



เลิกบุหรี่ โทร 1600 www.thailandquittingline.or.th

แบบที่ ๕



เลิกบุหรี่ โทร 1600 www.thailandquittingline.or.th

แบบที่ ๖

**สูบบุหรี่ทำให้
เซ็กส์เลื่อม**



เลิกบุหรี่ โทร 1600 www.thailandquittingline.or.th

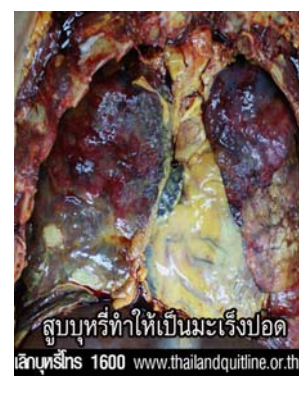
แบบที่ ๗

สูบล้างปากเหมือนบุหรี่



เลิกบุหรี่ โทร 1600 www.thailandquittingline.or.th

แบบที่ ๘



เลิกบุหรี่ โทร 1600 www.thailandquittingline.or.th

แบบที่ ๙

**สูบล้างแล้วทรมานจนตาย
จากถุงลมพอง**



เลิกบุหรี่ โทร 1600 www.thailandquittingline.or.th

แบบที่ ๑๐