



กฎกระทรวง

ฉบับที่ ๑,๐๑๘ (พ.ศ. ๒๕๒๖)

ออกตามความในพระราชบัญญัติป่าสงวนแห่งชาติ

พ.ศ. ๒๕๐๗

อาศัยอำนาจตามความในมาตรา ๕ และมาตรา ๖ แห่งพระราชบัญญัติป่าสงวนแห่งชาติ พ.ศ. ๒๕๐๗ รัฐมนตรีว่าการกระทรวงเกษตรและสหกรณ์ออกกฎกระทรวงไว้ดังต่อไปนี้

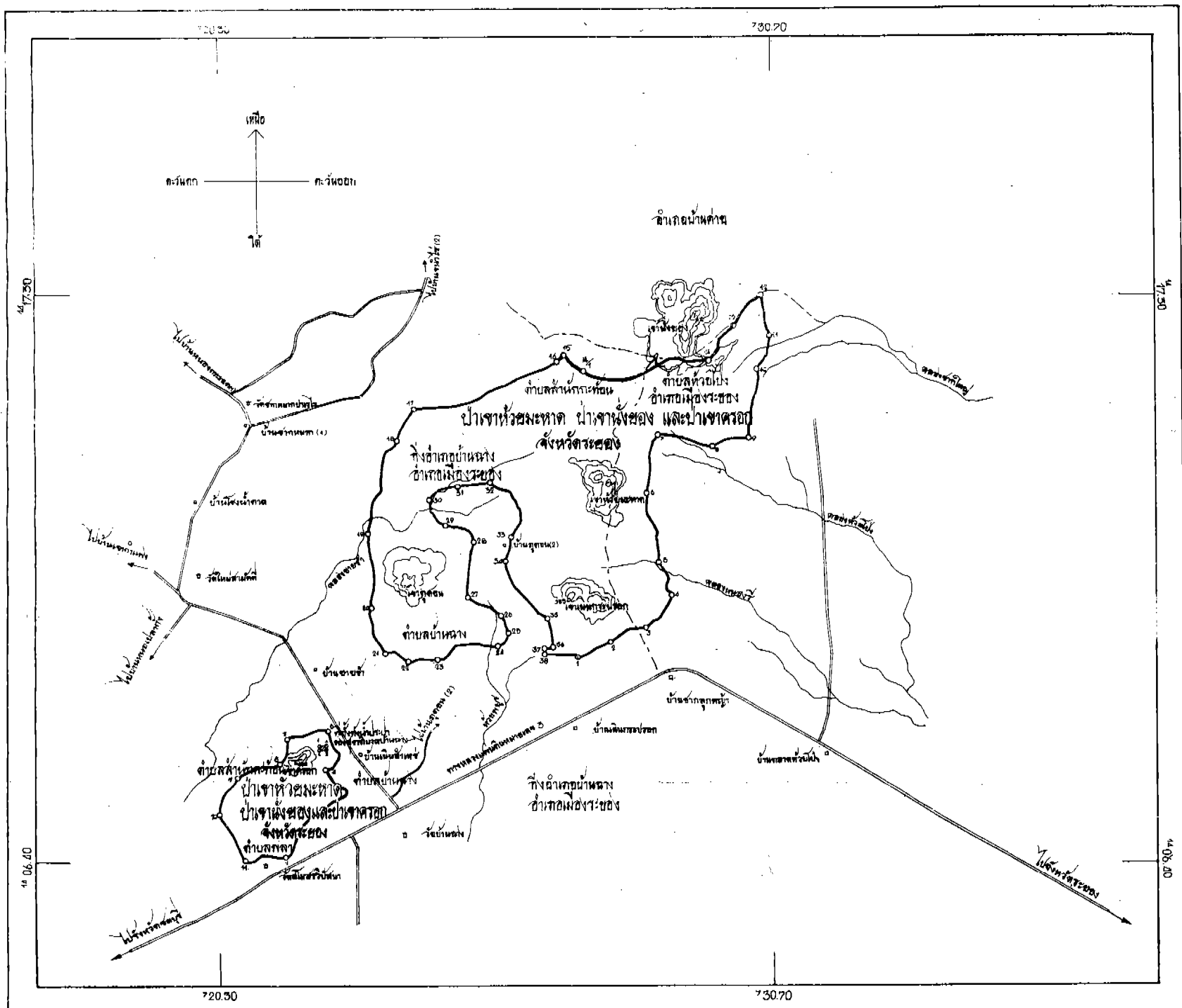
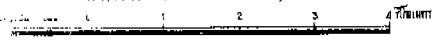
ให้ป่าเขาห้วยมะหาด ป่าเขาน้อย และป่าเขาคрок ในท้องที่ตำบลห้วยโป่ง อำเภอเมืองระยอง และตำบลสำนักกะท้อน ตำบลบ้านฉาง ตำบลพลา กิ่งอำเภอบ้านฉาง อำเภอเมืองระยอง จังหวัดระยอง ภายในแนวเขตตามแผนที่ท้ายกฎกระทรวงนี้ เป็นป่าสงวนแห่งชาติ

ให้ไว้ ณ วันที่ ๒ พฤศจิกายน พ.ศ. ๒๕๒๖

ณรงค์ วงศ์วรรณ

รัฐมนตรีว่าการกระทรวงเกษตรและสหกรณ์

แผนที่ทำขงกรมการ
 ฉบับที่ 1,018 (ก.ศ. 2526)
 ขอบเขตของพื้นที่พระราชบัญญัติป่าสงวนแห่งชาติ ก.ศ. 2507
 เนื้อที่ประมาณ 17,811 ไร่
 สเกล 1 : 100,000



สัญลักษณ์

- แยกเขตป่าสงวนแห่งชาติ
- รั้วเขตป่าสงวนแห่งชาติ
- เขตอำเภอ
- ทางหลวง ถนน
- แม่น้ำ คลอง ห้วย
- ภูเขา หนอง โฉน
- ที่ดิน
- ที่

 25/10/2524 ผู้อำนวยการกองการที่ดินป่าสงวนแห่งชาติ	 25/10/2524 อธิบดีกรมป่าไม้	 16/10/2524 16/10/2524
--	-----------------------------------	------------------------------

เล่ม ๑๐๐ ตอนที่ ๑๕๐ ราชกิจจานุเบกษา ๖ ธันวาคม ๒๕๒๖

หมายเหตุ:- เหตุผลในการประกาศใช้กฎกระทรวงฉบับนี้ คือ เนื่องจากป่าเขาห้วยมะหาด ป่าเขานางย่อง และป่าเขาครอก ในท้องที่ตำบลห้วยโง่ง อำเภอเมืองระยอง และตำบลสำนักกะท้อน ตำบลบ้านฉาง ตำบลพลา กิ่งอำเภอบ้านฉาง อำเภอเมืองระยอง จังหวัดระยอง เนื้อประมาณ ๑๑,๘๑๑ ไร่ มีไม้ยางไม้ตะเคียน ไม้มะค่าโมง ไม้สมพง ไม้มะหาด และไม้ชนิดอื่นที่มีจำนวนมาก และมีของป่ากับทรัพยากรธรรมชาติอื่นด้วย สมควรกำหนดให้เป็นป่าสงวนแห่งชาติ เพื่อรักษาสภาพป่า ไม้ ของป่า และทรัพยากรธรรมชาติอื่นไว้ จึงจำเป็นต้องออกกฎกระทรวงนี้