



พระราชกฤษฎีกา

กำหนดเขตที่ดินในบริเวณที่ที่จะเวนคืน
ในท้องที่อำเภอบางกะปิ จังหวัดพระนคร
พ.ศ. ๒๕๐๖

ภูมิพลอดุลยเดช ป.ร.

ให้ไว้ ณ วันที่ ๕ พฤศจิกายน พ.ศ. ๒๕๐๖
เป็นปีที่ ๑๘ ในรัชกาลปัจจุบัน

พระบาทสมเด็จพระปรมินทรมหาภูมิพลอดุลยเดช มีพระบรมราชโองการโปรดเกล้าฯ ให้ประกาศว่า

โดยที่เป็นการสมควรกำหนดเขตที่ดินที่จะทำการสำรวจเพื่อเวนคืน ในท้องที่อำเภอบางกะปิ จังหวัดพระนคร เพื่อประโยชน์แก่การรถไฟ

เล่ม ๘๐ ตอนที่ ๑๑๒ ราชกิจจานุเบกษา ๑๕ พฤศจิกายน ๒๕๐๖

อาศัยอำนาจตามความในมาตรา ๖ แห่งพระราชบัญญัติว่าด้วยการเวนคืนอสังหาริมทรัพย์ พ.ศ. ๒๔๘๗ จึงทรงพระกรุณาโปรดเกล้าฯ ให้ตราพระราชกฤษฎีกาขึ้นไว้ ดังต่อไปนี้

มาตรา ๑ พระราชกฤษฎีกานี้เรียกว่า “พระราชกฤษฎีกากำหนดเขตที่ดิน ในบริเวณที่จะเวนคืน ในท้องที่อำเภอบางกะปิ จังหวัดพระนคร พ.ศ. ๒๕๐๖”

มาตรา ๒ พระราชกฤษฎีกานี้ให้ใช้บังคับตั้งแต่วันถัดจากวันประกาศในราชกิจจานุเบกษาเป็นต้นไป

มาตรา ๓ พระราชกฤษฎีกานี้ให้มีอายุ ๕ ปี

“มาตรา ๔ ให้การรถไฟแห่งประเทศไทยเป็นเจ้าหน้าที่เพื่อดำเนินการเวนคืนอสังหาริมทรัพย์ตามพระราชกฤษฎีกานี้

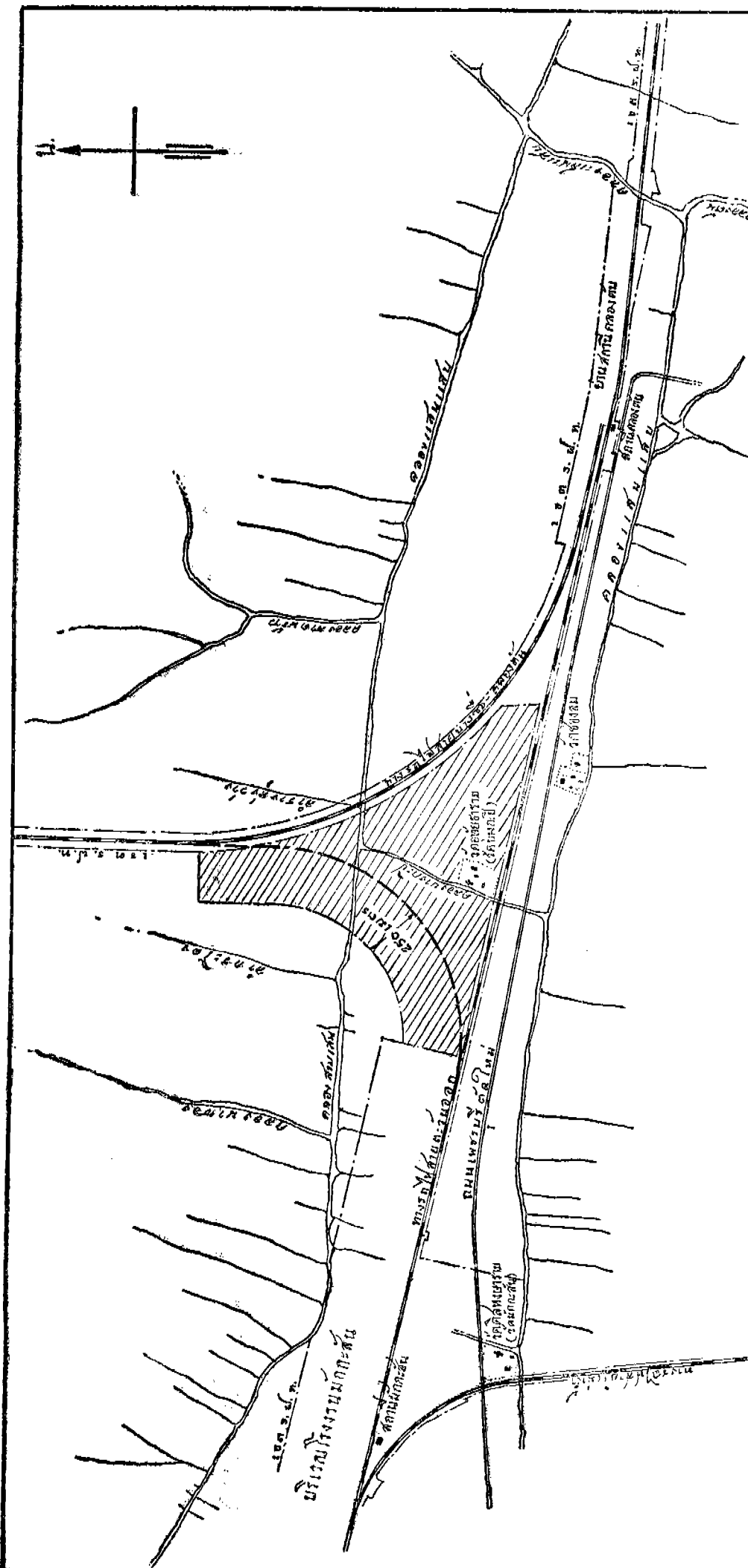
มาตรา ๕ บริเวณที่ดินที่จะทำการสำรวจเพื่อเวนคืนตามพระราชกฤษฎีกานี้ อยู่ในท้องที่อำเภอบางกะปิ จังหวัดพระนคร ภายในแนวเขตตามแผนที่ท้ายพระราชกฤษฎีกานี้

มาตรา ๖ ให้รัฐมนตรีว่าการกระทรวงคมนาคมรักษากรมตามพระราชกฤษฎีกานี้

ผู้รับสนองพระบรมราชโองการ

จอมพล ศ. ธนะรัชต์

นายกรัฐมนตรี



แผนที่แสดงการสำรวจที่ดิน
 ในเขตตำบลท่าทราย จังหวัดพระนครศรีอยุธยา
 พ.ศ. ๒๕๐๖
 ขนาดกระดาษ: ๒๕๐๐๐

ผู้เรียบเรียง: [Signature]
 ผู้ตรวจ: [Signature]

ผู้จัดทำ: [Signature]
 ผู้ควบคุม: [Signature]

เขตที่ดินที่มีการสำรวจแล้ว



เล่ม ๘๐ ตอนที่ ๑๑๒ ราชกิจจานุเบกษา ๑๕ พฤศจิกายน ๒๕๐๖

หมายเหตุ :- เหตุผลในการประกาศใช้พระราชกฤษฎีกาฉบับนี้ คือ โดยที่ การรถไฟแห่งประเทศไทยมีความประสงค์จะสร้างทางรถไฟเชื่อมสาย บางซื่อ - คลองตัน กับสายตะวันออก ในท้องที่อำเภอบางกะปิ จังหวัด พระนคร เพื่อประโยชน์แก่การรถไฟ จึงจำเป็นต้องตราพระราชกฤษฎีกา กำหนดเขตที่ดินในบริเวณที่ที่จะเวนคืน ในท้องที่อำเภอบางกะปิ จังหวัด พระนคร เพื่อให้เจ้าหน้าที่มีอำนาจเข้าไปสำรวจที่ดินที่จะใช้ในการนี้ ต่อไป