

ประกาศกระทรวงมหาดไทย

เรื่อง จัดตั้งองค์การบริหารส่วนตำบลควนธานี อำเภอกันตัง จังหวัดตรัง
เป็นเทศบาลตำบลควนธานี

โดยที่กระทรวงมหาดไทยพิจารณาแล้วเห็นว่า องค์การบริหารส่วนตำบลควนธานี อำเภอกันตัง จังหวัดตรัง มีสภาพเหมาะสมสมควรจัดตั้งเป็นเทศบาลตำบล

อาศัยอำนาจตามความในมาตรา ๔๒ แห่งพระราชบัญญัติสภาตำบลและองค์การบริหารส่วนตำบล พ.ศ. ๒๕๓๗ ซึ่งแก้ไขเพิ่มเติมโดยพระราชบัญญัติสภาตำบลและองค์การบริหารส่วนตำบล (ฉบับที่ ๕) พ.ศ. ๒๕๔๖ ประกอบมาตรา ๗ แห่งพระราชบัญญัติเทศบาล พ.ศ. ๒๔๙๖ และมาตรา ๙ แห่งพระราชบัญญัติเทศบาล พ.ศ. ๒๔๙๖ ซึ่งแก้ไขเพิ่มเติมโดยพระราชบัญญัติเทศบาล (ฉบับที่ ๑๒) พ.ศ. ๒๕๔๖ รัฐมนตรีว่าการกระทรวงมหาดไทยจึงจัดตั้งองค์การบริหารส่วนตำบลควนธานี อำเภอกันตัง จังหวัดตรัง เป็นเทศบาลตำบลควนธานี

องค์การบริหารส่วนตำบลที่ได้รับการจัดตั้งเป็นเทศบาลตำบลตามประกาศนี้มีแนวเขตตามคำบรรยายแนวเขตและแผนที่ท้ายประกาศกระทรวงมหาดไทย และให้พ้นสภาพแห่งการเป็นองค์การบริหารส่วนตำบล รวมทั้งให้สมาชิกสภาของสมาชิกสภาองค์การบริหารส่วนตำบลสิ้นสุดลง และนายกององค์การบริหารส่วนตำบลพ้นจากตำแหน่งนับแต่วันที่ให้มีประกาศนี้จัดตั้งขึ้นเป็นเทศบาลตำบลเป็นต้นไป และเพื่อให้การบริหารงานของเทศบาลตำบลที่จัดตั้งขึ้นเป็นไปโดยต่อเนื่อง ให้ดำเนินการคัดเลือกสมาชิกสภาเทศบาลตำบลจำนวนสิบสองคน โดยให้ปลัดเทศบาลตำบลปฏิบัติหน้าที่นายกเทศมนตรีตำบลควนธานีเป็นการชั่วคราวตามคำสั่งคณะรักษาความสงบแห่งชาติ ที่ ๒๙/๒๕๕๙ ลงวันที่ ๒๑ มิถุนายน พุทธศักราช ๒๕๕๙ เรื่อง การได้มาซึ่งสมาชิกสภาท้องถิ่นหรือผู้บริหารท้องถิ่นเป็นการชั่วคราว ในกรณีที่มีการจัดตั้งองค์การบริหารส่วนตำบลเป็นเทศบาล การยกฐานะเป็นเทศบาล หรือการเปลี่ยนแปลงฐานะของเทศบาล ประกอบประกาศคณะรักษาความสงบแห่งชาติ ที่ ๘๕/๒๕๕๗ ลงวันที่ ๑๐ กรกฎาคม พุทธศักราช ๒๕๕๗ เรื่อง การได้มาซึ่งสมาชิกสภาท้องถิ่นหรือผู้บริหารท้องถิ่นเป็นการชั่วคราว จนกว่าจะมีประกาศเปลี่ยนแปลงตามที่ประกาศคณะรักษาความสงบแห่งชาติ ที่ ๘๕/๒๕๕๗ ฯ กำหนด

บรรดางบประมาณ ทรัพย์สิน สิทธิ สิทธิเรียกร้อง หนี้ พนักงานส่วนตำบลและลูกจ้างขององค์การบริหารส่วนตำบลให้โอนไปเป็นของเทศบาลตำบลที่จัดตั้งขึ้น และบรรดาข้อบัญญัติขององค์การบริหารส่วนตำบลที่ได้ใช้บังคับในเรื่องใดอยู่ก่อนแล้วให้ยังคงใช้บังคับได้ต่อไปเป็นการชั่วคราวจนกว่า

จะได้มีการตราเทศบัญญัติในเรื่องนั้นขึ้นใหม่ ตามมาตรา ๔๒ แห่งพระราชบัญญัติสภาตำบล และองค์การบริหารส่วนตำบล พ.ศ. ๒๕๓๗ ซึ่งแก้ไขเพิ่มเติมโดยพระราชบัญญัติสภาตำบล และองค์การบริหารส่วนตำบล (ฉบับที่ ๕) พ.ศ. ๒๕๔๖

ทั้งนี้ ตั้งแต่วันประกาศในราชกิจจานุเบกษาเป็นต้นไป

ประกาศ ณ วันที่ ๑๒ มีนาคม พ.ศ. ๒๕๖๓

พลเอก อนุพงษ์ เผ่าจินดา

รัฐมนตรีว่าการกระทรวงมหาดไทย

คำบรรยายแนวเขต
เทศบาลตำบลควนธานี อำเภอกันตัง จังหวัดตรัง
ท้ายประกาศกระทรวงมหาดไทย
เรื่อง จัดตั้งองค์การบริหารส่วนตำบลควนธานี อำเภอกันตัง จังหวัดตรัง
เป็นเทศบาลตำบลควนธานี
ลงวันที่ ๑๒ เดือน มีนาคม พ.ศ. ๒๕๖๓

ให้กำหนดแนวเขตเทศบาลตำบลควนธานี ดังนี้

หลักเขตที่ ๑ ติดต่อบ้านนาโตะหมิง อำเภอมืองตรัง จังหวัดตรัง ตั้งอยู่บริเวณปากคลองสว่าง กึ่งกลางแม่น้ำตรัง บริเวณพิกัด NJ ๖๐๑๓๒๑

ด้านทิศเหนือ

จากหลักเขตที่ ๑ ไปทางทิศตะวันออกเฉียงเหนือ ตามกึ่งแม่น้ำตรัง บริเวณพิกัด NJ ๖๐๕๓๒๔ ถึงหลักเขตที่ ๒ รวมระยะทางประมาณ ๕๔๕.๐๐ เมตร

จากหลักเขตที่ ๒ ไปทางทิศตะวันออกเฉียงใต้ ตามกึ่งกลางแม่น้ำตรัง ถึงหลักเขตที่ ๓ บริเวณพิกัด NJ ๖๑๐๓๒๐ รวมระยะทางประมาณ ๘๑๐.๐๐ เมตร

จากหลักเขตที่ ๓ ไปทางทิศเหนือ ถึงหลักเขตที่ ๔ บริเวณพิกัด NJ ๖๑๒๓๒๙ รวมระยะทางประมาณ ๑,๑๑๕.๐๐ เมตร

จากหลักเขตที่ ๔ ไปทางทิศตะวันออกเฉียงเหนือ ตามกึ่งกลางแม่น้ำตรัง ถึงหลักเขตที่ ๕ บริเวณพิกัด NJ ๖๑๔๓๓๒ รวมระยะทางประมาณ ๔๔๘.๐๐ เมตร

จากหลักเขตที่ ๕ ไปทางทิศตะวันออกเฉียงใต้ ตามกึ่งกลางแม่น้ำตรัง ถึงหลักเขตที่ ๖ บริเวณพิกัด NJ ๖๑๘๓๓๓ รวมระยะทางประมาณ ๓๘๖.๐๐ เมตร

จากหลักเขตที่ ๖ ไปทางทิศเหนือ ตามกึ่งกลางแม่น้ำตรัง ถึงหลักเขตที่ ๗ บริเวณพิกัด NJ ๖๒๑๓๓๘ รวมระยะทางประมาณ ๘๒๘.๐๐ เมตร

จากหลักเขตที่ ๗ ไปทางทิศตะวันออกเฉียงใต้ ตามกึ่งกลางแม่น้ำตรัง ถึงหลักเขตที่ ๘ สิ้นสุดที่บริเวณพิกัด NJ ๖๒๘๓๓๕ รวมระยะทางประมาณ ๘๓๕.๐๐ เมตร

ด้านทิศตะวันออก

จากหลักเขตที่ ๘ ติดต่อบ้านควนปริง อำเภอมืองตรัง จังหวัดตรัง ไปทางทิศตะวันออกเฉียงใต้ ตามแนวเขตที่ดินของชาวบ้านตัดกับถนนสายตรัง - กันตัง ถึงหลักเขตที่ ๙ บริเวณพิกัด NJ ๖๓๒๓๒๔ รวมระยะทางประมาณ ๑,๙๔๘.๐๐ เมตร

จากหลักเขตที่ ๙ ไปทางทิศใต้ ตามแนวเขตที่ดินของชาวบ้าน ถึงหลักเขตที่ ๑๐ บริเวณพิกัด NJ ๖๓๓๓๑๔ รวมระยะทางประมาณ ๑,๒๓๘.๐๐ เมตร

จากหลักเขตที่ ๑๐ ไปทางทิศใต้ ตามแนวกำแพงมหาวิทยาลัยสงขลานครินทร์ วิทยาเขตตรัง ถึงหลักเขตที่ ๑๑ บริเวณพิกัด NJ ๖๓๕๓๐๗ รวมระยะทางประมาณ ๓๒๘.๐๐ เมตร

จากหลักเขตที่ ๑๑ ไปทางทิศใต้ ตามแนวเขตที่ดินชาวบ้าน ไปสิ้นสุดกึ่งกลางถนนสายบางหมาก - สนามบิน ถึงหลักเขตที่ ๑๒ บริเวณพิกัด NJ ๖๔๐๒๘๗ รวมระยะทางประมาณ ๓,๓๒๒.๐๐ เมตร

ด้านทิศใต้

จากหลักเขตที่ ๑๒ ติดต่อตำบลบางหมาก อำเภอกันตัง จังหวัดตรัง ตามแนวเขตเริ่มต้นจากกึ่งกลางถนนสายบางหมาก - สนามบิน ถึงหลักเขตที่ ๑๓ บริเวณพิกัด NJ ๖๓๒๒๘๓ รวมระยะทางประมาณ ๙๐๕.๐๐ เมตร

จากหลักเขตที่ ๑๓ ไปทางทิศตะวันตกเฉียงเหนือ ถึงหลักเขตที่ ๑๔ บริเวณพิกัด NJ ๖๒๓๒๘๒ รวมระยะทางประมาณ ๑,๐๓๓.๐๐ เมตร

จากหลักเขตที่ ๑๔ ไปทางทิศตะวันตกเฉียงใต้ ติดกับถนนสายตรัง - กันตัง ถึงหลักเขตที่ ๑๕ บริเวณพิกัด NJ ๖๑๖๒๘๖ รวมระยะทางประมาณ ๑,๑๕๑.๐๐ เมตร

จากหลักเขตที่ ๑๕ ไปทางทิศตะวันตกเฉียงใต้ ถึงหลักเขตที่ ๑๖ บริเวณพิกัด NJ ๖๑๔๒๘๓ รวมระยะทางประมาณ ๗๒๘.๐๐ เมตร

จากหลักเขตที่ ๑๖ ไปทางทิศใต้ ตามกึ่งกลางคลองบางหมาก ถึงหลักเขตที่ ๑๗ บริเวณพิกัด NJ ๖๑๔๒๗๖ รวมระยะทางประมาณ ๑,๓๘๓.๐๐ เมตร

จากหลักเขตที่ ๑๗ ไปทางทิศตะวันตกเฉียงใต้ ตามกึ่งกลางคลองบางหมาก ถึงหลักเขตที่ ๑๘ บริเวณพิกัด NJ ๖๐๗๒๗๔ รวมระยะทางประมาณ ๑,๕๒๓.๐๐ เมตร

ด้านทิศตะวันตก

จากหลักเขตที่ ๑๘ ติดต่อตำบลโคกยาง และตำบลย่านซื่อ อำเภอกันตัง จังหวัดตรัง แนวเขตเริ่มต้นจากกึ่งกลางแม่น้ำตรัง ถึงหลักเขตที่ ๑๙ บริเวณพิกัด NJ ๕๙๖๒๘๕ รวมระยะทางประมาณ ๑,๖๓๒.๐๐ เมตร

จากหลักเขตที่ ๑๙ ไปทางทิศเหนือ ตามกึ่งกลางแม่น้ำตรัง ถึงหลักเขตที่ ๒๐ บริเวณพิกัด NJ ๕๙๖๒๙๖ รวมระยะทางประมาณ ๑,๑๙๘.๐๐ เมตร

จากหลักเขตที่ ๒๐ ไปทางทิศตะวันออกเฉียงใต้ ตามกึ่งกลางแม่น้ำตรัง ถึงหลักเขตที่ ๒๑ บริเวณพิกัด NJ ๖๐๑๒๙๗ รวมระยะทางประมาณ ๖๔๙.๐๐ เมตร

จากหลักเขตที่ ๒๑ ไปทางทิศเหนือ ตามกึ่งกลางแม่น้ำตรัง ถึงหลักเขตที่ ๒๒ บริเวณพิกัด NJ ๖๐๔๓๐๒ รวมระยะทางประมาณ ๑,๑๓๗.๐๐ เมตร

จากหลักเขตที่ ๒๒ ไปทางทิศตะวันตก ตามกึ่งกลางแม่น้ำตรัง ถึงหลักเขตที่ ๒๓ บริเวณพิกัด NJ ๕๙๖๓๐๘ รวมระยะทางประมาณ ๙๔๐.๐๐ เมตร

จากหลักเขตที่ ๒๓ ไปทางทิศตะวันออกเฉียงใต้ ตามกึ่งกลางแม่น้ำตรัง ถึงหลักเขตที่ ๒๔ บริเวณพิกัด NJ ๖๐๙๓๐๙ รวมระยะทางประมาณ ๑,๓๐๐.๐๐ เมตร

จากหลักเขตที่ ๒๔ ไปทางทิศตะวันตก ตามกึ่งกลางแม่น้ำตรัง ถึงหลักเขตที่ ๒๕ บริเวณพิกัด NJ ๖๐๒๓๑๒ รวมระยะทางประมาณ ๘๔๐.๐๐ เมตร

จากหลักเขตที่ ๒๕ ไปทางทิศเหนือ ตามกึ่งกลางแม่น้ำตรัง ถึงหลักเขตที่ ๒๖ บริเวณพิกัด NJ ๖๐๕๓๑๖ รวมระยะทางประมาณ ๕๓๐.๐๐ เมตร

จากหลักเขตที่ ๒๖ ไปทางทิศตะวันตกเฉียงเหนือ ตามกึ่งกลางแม่น้ำตรัง สิ้นสุดที่ปากคลองสว่าง ถึงหลักเขตที่ ๑ บริเวณพิกัด NJ ๖๐๑๓๒๑ รวมระยะทางประมาณ ๗๘๐.๐๐ เมตร

ดังปรากฏตามแผนที่ท้ายประกาศกระทรวงมหาดไทยฉบับนี้

ตามเส้นแบ่งแนวเขตที่กล่าวไว้ ให้มีหลักเขตย่อยปักไว้เพื่อแสดงแนวเขตตามสมควร

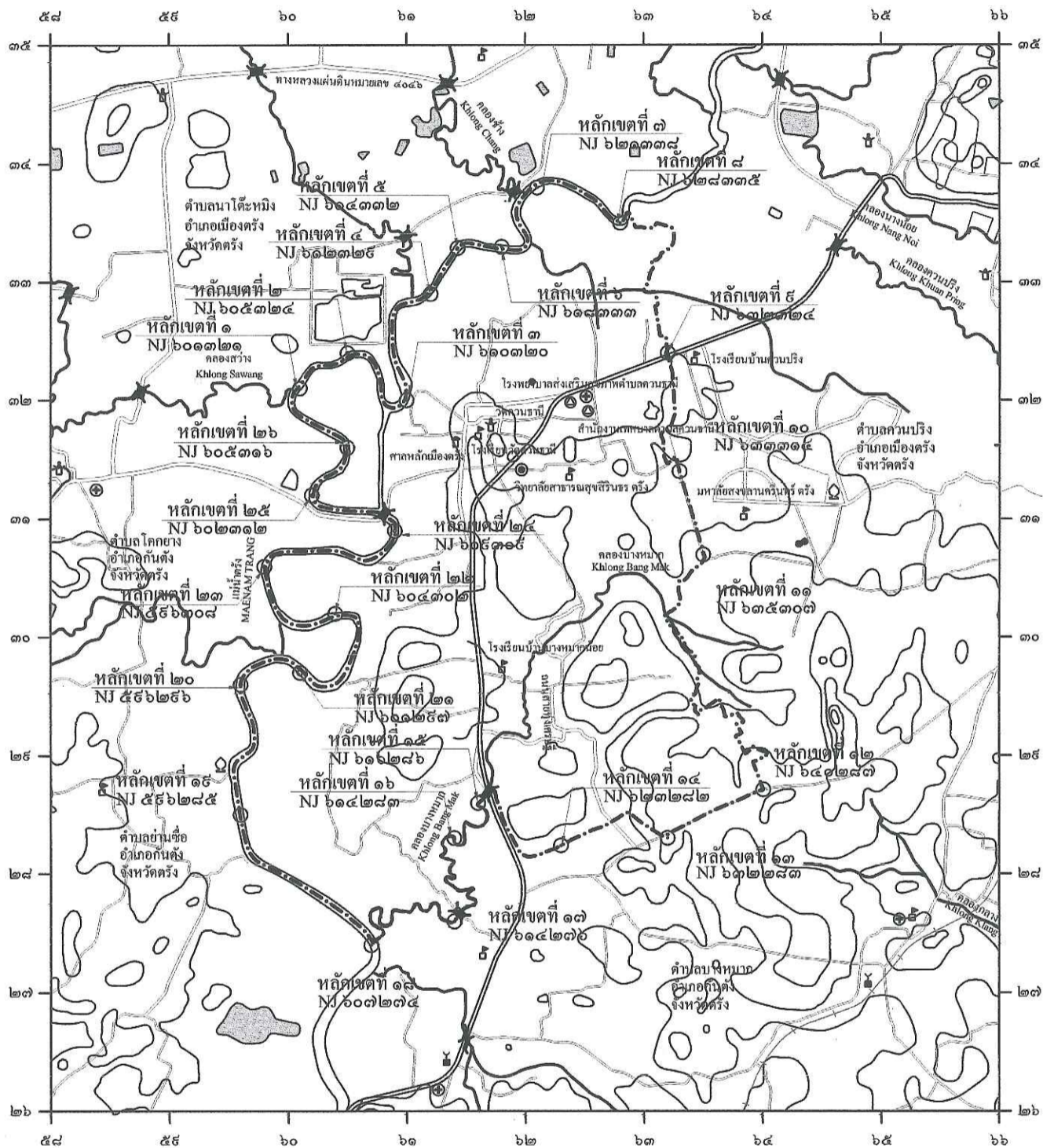
แผนที่ท้ายประกาศกระทรวงมหาดไทย

เรื่องจัดตั้งองค์การบริหารส่วนตำบลควนธานี อำเภอกันตัง จังหวัดตรัง เป็นเทศบาลตำบลควนธานี

ลงวันที่ ๑๒ เดือน มีนาคม พ.ศ. ๒๕๖๓

มาตราส่วน ๑ : ๕๐,๐๐๐

๐ ๐.๕ ๑ ๒.๕ ๕ กิโลเมตร



- เครื่องหมาย
- เขตเทศบาล
- เขตตำบล
- เขตอำเภอ
- ทางหลวง ถนน ซอย
- ถนนลูกรัง พื้นถนนอ่อน
- สะพานคอนกรีต
- แม่น้ำ คลอง ห้วย
- อ่างเก็บน้ำ หนอง บึง
- เส้นชั้นความสูง
- สถานที่ราชการ
- โรงเรียน ศูนย์พัฒนาเด็กเล็ก
- สถานีอนามัย โรงพยาบาล
- วัด ศาสนสถาน
- โบสถ์คริสต์ศาสนา

รับรองแผนที่ถูกต้อง

ลงชื่อ
(นายเฉลิมศักดิ์ สุจริตน์)
ผู้อำนวยการกองช่างองค์การบริหารส่วนตำบลควนธานี

ลงชื่อ
(นางสาวเพ็ญพิศ ขันแก้ว)
ปลัดองค์การบริหารส่วนตำบลควนธานี

ลงชื่อ
(นายนิวัฒน์ ชลธาร)
นายกองค์การบริหารส่วนตำบลควนธานี

ลงชื่อ
(นายพรชัย สุขไสยม)
นายอำเภอกันตัง

ได้ตรวจสอบแนวเขตแล้วรับรองว่าถูกต้อง

ลงชื่อ
(นายก่อณี ศรีอ่อน)
นายกองค์การบริหารส่วนตำบลบางหมาก

ลงชื่อ
(นายภรณ์บรรณวิรัช บุญแก้ว)
นายกองค์การบริหารส่วนตำบลย่านซื่อ

ลงชื่อ
(นายณัฐนนท์ คงแก้ว)
นายกองค์การบริหารส่วนตำบลโคกยาง

ลงชื่อ
(นายประสพ ทองย่อย)
นายกองค์การบริหารส่วนตำบลนาโต๊ะหมิง

ลงชื่อ
(นายทักษิณ รักจริง)
นายกองค์การบริหารส่วนตำบลควนปริง

ลงชื่อ
(นายสราวุธ ธนาเจริญสกุล)
นายอำเภอเมืองตรัง