



พระราชกฤษฎีกา
กำหนดเขตพื้นที่เพื่อการอนุญาตให้ตั้งสถานบริการ
ในท้องที่จังหวัดร้อยเอ็ด (ฉบับที่ ๒)
พ.ศ. ๒๕๖๓

พระบาทสมเด็จพระปรเมนทรรามาธิบดีศรีสินทรมหาวชิราลงกรณ

พระวชิรเกล้าเจ้าอยู่หัว

ให้ไว้ ณ วันที่ ๑๘ มกราคม พ.ศ. ๒๕๖๓
เป็นปีที่ ๕ ในรัชกาลปัจจุบัน

พระบาทสมเด็จพระปรเมนทรรามาธิบดีศรีสินทรมหาวชิราลงกรณ พระวชิรเกล้าเจ้าอยู่หัว
มีพระบรมราชโองการโปรดเกล้าฯ ให้ประกาศว่า

โดยที่เป็นการสมควรกำหนดเขตพื้นที่เพื่อการอนุญาตให้ตั้งสถานบริการในท้องที่
จังหวัดร้อยเอ็ดเพิ่มเติม เพื่อรักษาความสงบเรียบร้อยของประชาชน

อาศัยอำนาจตามความในมาตรา ๑๗๕ ของรัฐธรรมนูญแห่งราชอาณาจักรไทย
และมาตรา ๕ แห่งพระราชบัญญัติสถานบริการ พ.ศ. ๒๕๐๙ จึงทรงพระกรุณาโปรดเกล้าฯ
ให้ตราพระราชกฤษฎีกาขึ้นไว้ ดังต่อไปนี้

มาตรา ๑ พระราชกฤษฎีกานี้เรียกว่า “พระราชกฤษฎีกากำหนดเขตพื้นที่เพื่อการอนุญาต
ให้ตั้งสถานบริการในท้องที่จังหวัดร้อยเอ็ด (ฉบับที่ ๒) พ.ศ. ๒๕๖๓”

มาตรา ๒ พระราชกฤษฎีกานี้ให้ใช้บังคับตั้งแต่วันถัดจากวันประกาศในราชกิจจานุเบกษา
เป็นต้นไป

มาตรา ๓ ในท้องที่จังหวัดร้อยเอ็ด ให้เฉพาะเขตอันมีปริมณฑลดังต่อไปนี้ เป็นพื้นที่
เพื่อการอนุญาตให้ตั้งสถานบริการเพิ่มเติม

จุดที่ ๑ คือ จุดที่ตั้งอยู่ห่างจากศูนย์กลางถนนคชพลายูกต์ ไปทางทิศตะวันออก ระยะ ๑๒ เมตร และอยู่ห่างจากศูนย์กลางถนนเฉลิมพระเกียรติ ร.๙ ไปทางทิศใต้ ระยะ ๑๒๐ เมตร ด้านเหนือ

จากจุดที่ ๑ เป็นเส้นตรงขนานระยะ ๑๒๐ เมตร กับเส้นกึ่งกลางถนนเฉลิมพระเกียรติ ร.๙ ไปทางทิศตะวันออก เป็นระยะ ๑๓๐ เมตร ถึงจุดที่ ๒

ด้านตะวันออก

จากจุดที่ ๒ เป็นเส้นตรงตามแนวเส้นตั้งฉากไปทางทิศใต้ถึงจุดที่ ๓ ซึ่งตั้งอยู่ขอบทางถนนรอบเมืองด้านนอก ฟากเหนือ

ด้านใต้

จากจุดที่ ๓ เป็นเส้นเฉียงขอบทางถนนรอบเมืองด้านนอก ฟากเหนือ ไปทางทิศตะวันตก ถึงจุดที่ ๔ ซึ่งเป็นจุดที่ตั้งอยู่ห่างจากศูนย์กลางถนนคชพลายูกต์ ไปทางทิศตะวันออก ระยะ ๑๒ เมตร

ด้านตะวันตก

จากจุดที่ ๔ เป็นเส้นตรงตามแนวถนนคชพลายูกต์ ฟากตะวันออก ไปทางทิศเหนือ บรรจบกับจุดที่ ๑

ทั้งนี้ ภายในแนวเขตตามแผนที่ท้ายพระราชกฤษฎีกานี้

มาตรา ๔ พระราชกฤษฎีกานี้ไม่ใช้บังคับแก่สถานบริการที่ได้รับอนุญาตให้ตั้งก่อนวันที่พระราชกฤษฎีกานี้ใช้บังคับ และสถานบริการที่อยู่ในสถานที่ตั้งโรงแรมตามกฎหมายว่าด้วยโรงแรม

มาตรา ๕ ให้รัฐมนตรีว่าการกระทรวงมหาดไทยรักษาการตามพระราชกฤษฎีกานี้

ผู้รับสนองพระบรมราชโองการ

พลเอก ประยุทธ์ จันทร์โอชา

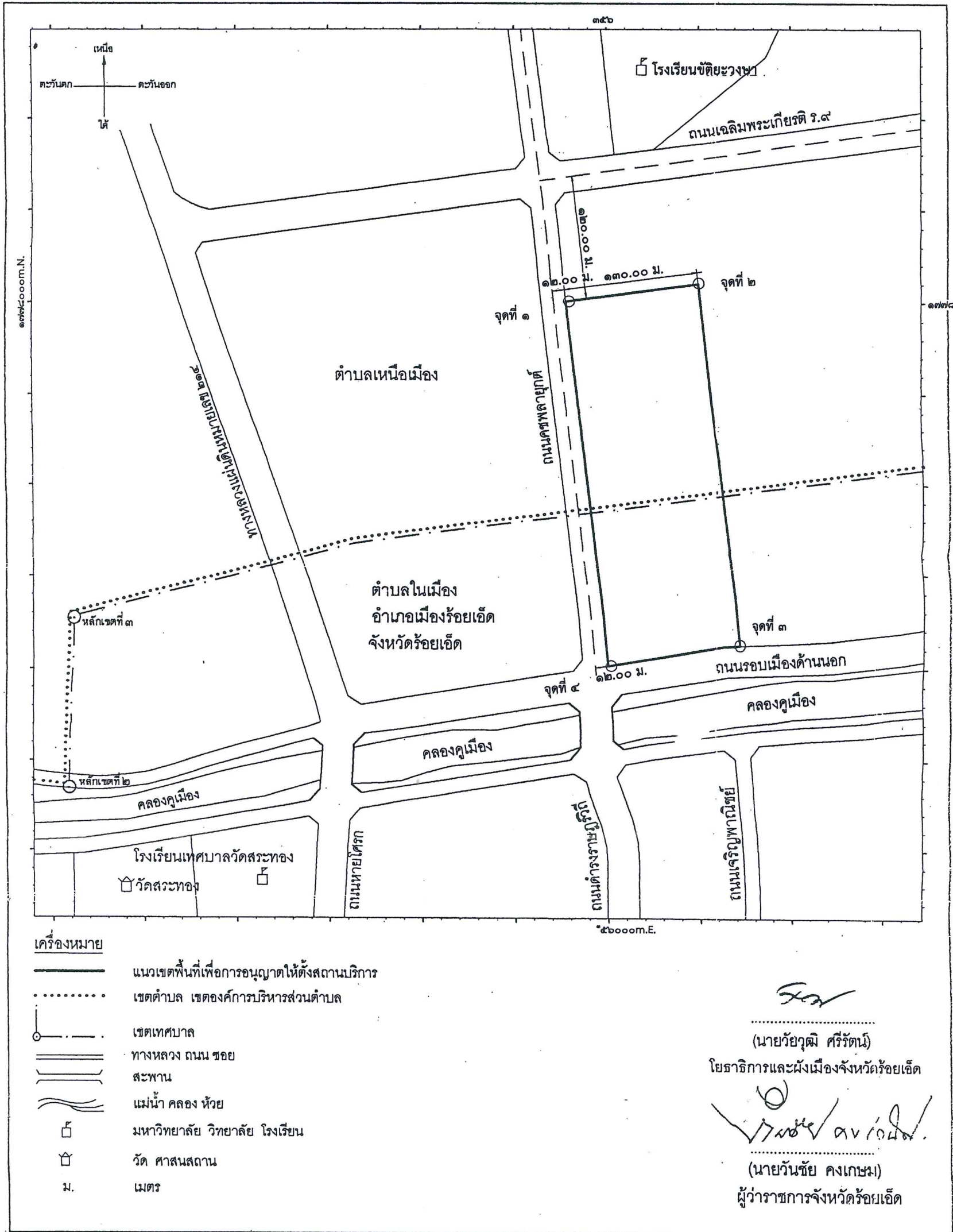
นายกรัฐมนตรี

แผนที่ท้ายพระราชกฤษฎีกา
กำหนดเขตพื้นที่เพื่อการอนุญาตให้ตั้งสถานบริการ
ในท้องที่จังหวัดร้อยเอ็ด (ฉบับที่ ๒)

พ.ศ. ๒๕๖๓

มาตราส่วน ๑ : ๔,๐๐๐

๐ ๑๐๐ ๒๐๐ เมตร



หมายเหตุ :- เหตุผลในการประกาศใช้พระราชกฤษฎีกาฉบับนี้ คือ โดยที่เป็นการสมควรกำหนดเขตพื้นที่เพื่อการอนุญาตให้ตั้งสถานบริการในท้องที่จังหวัดร้อยเอ็ดเพิ่มเติม ให้มีความเหมาะสมกับสภาพพื้นที่และสถานการณ์บ้านเมืองในปัจจุบัน และเพื่อให้การรักษาความสงบเรียบร้อยแก่ประชาชนในท้องที่จังหวัดร้อยเอ็ดเป็นไปอย่างเรียบร้อยและมีประสิทธิภาพมากยิ่งขึ้น จึงจำเป็นต้องตราพระราชกฤษฎีกานี้