



พระราชกฤษฎีกา

กำหนดเขตที่ดินในบริเวณที่จะเวนคืน
ในท้องที่ตำบลวัดหลวง ตำบลไร่หลักทอง ตำบลบ้านช้าง
ตำบลนาวังหิน ตำบลนาเริก ตำบลหมอนนาง อำเภอพนัสนิคม
และตำบลท่าบุญมี อำเภอกะจันท์ จังหวัดชลบุรี
พ.ศ. ๒๕๖๐

สมเด็จพระเจ้าอยู่หัวมหาวชิราลงกรณ บดินทรเทพยวรางกูร

ให้ไว้ ณ วันที่ ๑๐ สิงหาคม พ.ศ. ๒๕๖๐
เป็นปีที่ ๒ ในรัชกาลปัจจุบัน

สมเด็จพระเจ้าอยู่หัวมหาวชิราลงกรณ บดินทรเทพยวรางกูร มีพระราชโองการโปรดเกล้าฯ ให้ประกาศว่า

โดยที่เป็นการสมควรกำหนดเขตที่ดินในบริเวณที่จะเวนคืน ในท้องที่ตำบลวัดหลวง ตำบลไร่หลักทอง ตำบลบ้านช้าง ตำบลนาวังหิน ตำบลนาเริก ตำบลหมอนนาง อำเภอพนัสนิคม และตำบลท่าบุญมี อำเภอกะจันท์ จังหวัดชลบุรี เพื่อประโยชน์แก่การชลประทาน ในการก่อสร้างคลองส่งน้ำและคลองระบายน้ำ พร้อมอาคารประกอบฝั่งซ้ายตามโครงการอ่างเก็บน้ำคลองหลวง รัชชโลทร อันเนื่องมาจากพระราชดำริ จังหวัดชลบุรี

อาศัยอำนาจตามความในมาตรา ๑๗๕ ของรัฐธรรมนูญแห่งราชอาณาจักรไทย กับมาตรา ๕ วรรคสาม และมาตรา ๖ แห่งพระราชบัญญัติว่าด้วยการเวนคืนอสังหาริมทรัพย์ พ.ศ. ๒๕๓๐ ประกอบกับมาตรา ๑๑ วรรคหนึ่ง แห่งพระราชบัญญัติการชลประทานหลวง พุทธศักราช ๒๔๘๕ ซึ่งแก้ไขเพิ่มเติมโดยพระราชบัญญัติการชลประทานหลวง (ฉบับที่ ๕) พ.ศ. ๒๕๓๐ จึงทรงพระกรุณาโปรดเกล้าฯ ให้ตราพระราชกฤษฎีกาขึ้นไว้ ดังต่อไปนี้

มาตรา ๑ พระราชกฤษฎีกานี้เรียกว่า “พระราชกฤษฎีกากำหนดเขตที่ดินในบริเวณที่จะเวนคืน ในท้องที่ตำบลวัดหลวง ตำบลไร่หลักทอง ตำบลบ้านช้าง ตำบลนาวังหิน ตำบลนาเริก ตำบลหมอนนาง อำเภอพนัสนิคม และตำบลท่าบุญมี อำเภอเกาะจันทร์ จังหวัดชลบุรี พ.ศ. ๒๕๖๐”

มาตรา ๒ พระราชกฤษฎีกานี้ให้ใช้บังคับตั้งแต่วันถัดจากวันประกาศในราชกิจจานุเบกษา เป็นต้นไป

มาตรา ๓ พระราชกฤษฎีกานี้ให้ใช้บังคับได้มีกำหนดสี่ปี

มาตรา ๔ ที่ดินที่จะเวนคืนตามพระราชกฤษฎีกานี้มีวัตถุประสงค์เพื่อประโยชน์แก่การชลประทาน ในการก่อสร้างคลองส่งน้ำและคลองระบายน้ำพร้อมอาคารประกอบฝั่งซ้ายตามโครงการอ่างเก็บน้ำคลองหลวง รัชชโลทร อันเนื่องมาจากพระราชดำริ จังหวัดชลบุรี

มาตรา ๕ ให้อธิบดีกรมชลประทานเป็นเจ้าหน้าที่เวนคืนตามพระราชกฤษฎีกานี้

มาตรา ๖ เขตที่ดินในบริเวณที่จะเวนคืนตามพระราชกฤษฎีกานี้ อยู่ในท้องที่ตำบลวัดหลวง ตำบลไร่หลักทอง ตำบลบ้านช้าง ตำบลนาวังหิน ตำบลนาเริก ตำบลหมอนนาง อำเภอพนัสนิคม และตำบลท่าบุญมี อำเภอเกาะจันทร์ จังหวัดชลบุรี ภายในแนวเขตตามแผนที่ท้ายพระราชกฤษฎีกานี้

มาตรา ๗ ให้รัฐมนตรีว่าการกระทรวงเกษตรและสหกรณ์รักษาการตามพระราชกฤษฎีกานี้

ผู้รับสนองพระราชโองการ
พลเอก ประยุทธ์ จันทร์โอชา
นายกรัฐมนตรี

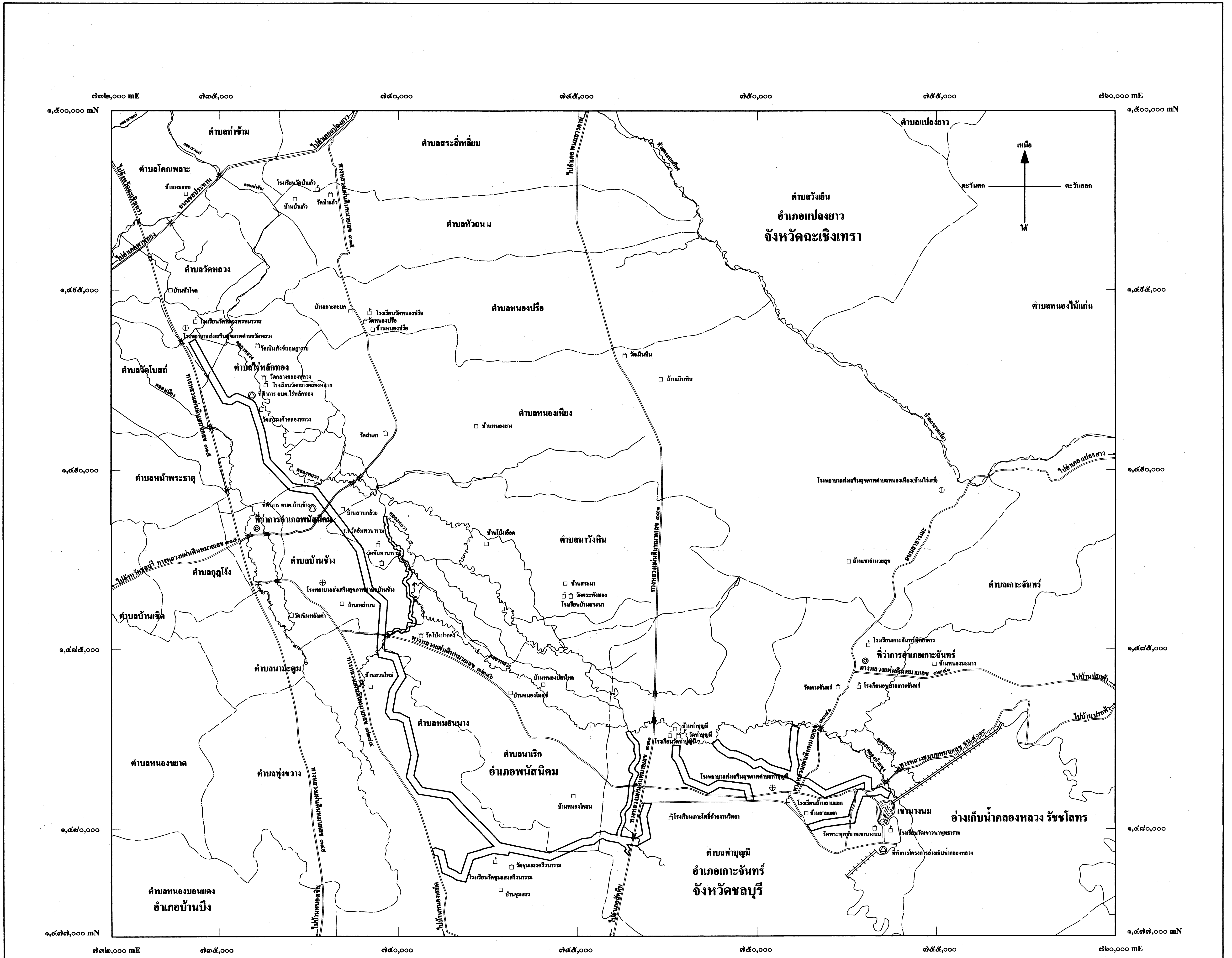
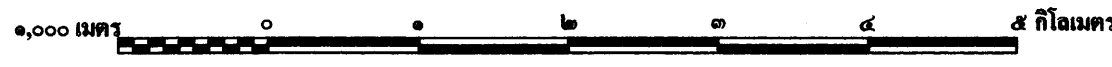
แผนที่ท้ายพระราชกฤษฎีกากำหนดเขตที่ดินในบริเวณที่จะเวนคืน

ในท้องที่ตำบลวัดหลวง ตำบลไร่หลักทอง ตำบลบ้านช้าง ตำบลนาวังหิน ตำบลนาเริก

ตำบลหมอนนาง อำเภอพนสนธิคม และตำบลท่าบุญมี อำเภอเกาะจันทร์ จังหวัดชลบุรี

พ.ศ. ๒๕๖๐

มาตราส่วน ๑ : ๕๐,๐๐๐



เครื่องหมาย

- แนวเขตที่ดินในบริเวณที่จะเวนคืน
- เขตจังหวัด
- เขตอำเภอ เขตกิ่งอำเภอ
- เขตตำบล เขตองค์การบริหารส่วนตำบล
- ทางหลวง ถนน ขยาย
- สะพาน
- แม่น้ำ คลอง ห้วย
- อ่างเก็บน้ำ หนอง บึง

- เขื่อน
- ภูเขา คุน เนิน
- ที่ว่าการอำเภอ
- สถานีราชการ
- โรงพยาบาล สถานีอนามัย
- หมู่บ้าน บ้าน
- มหาวิทยาลัย วิทยาลัย โรงเรียน
- วัด ศาสนสถาน

(นายสิทธิวัตร แสงศิริโพธิ์)
 ผู้อำนวยการสำนักกฎหมายและที่ดิน

(นายสัญญา เกตุราชัย)
 อธิบดีกรมชลประทาน

หมายเหตุ :- เหตุผลในการประกาศใช้พระราชกฤษฎีกาฉบับนี้ คือ เนื่องจากมีความจำเป็นต้องก่อสร้างคลองส่งน้ำ และคลองระบายน้ำพร้อมอาคารประกอบฝั่งซ้ายตามโครงการอ่างเก็บน้ำคลองหลวง รัชชโลทร อันเนื่องมาจากพระราชดำริ จังหวัดชลบุรี เพื่อประโยชน์แก่การชลประทานสำหรับพื้นที่การเกษตร การอุปโภคและบริโภค ตลอดจนการป้องกันและบรรเทาอุทกภัย สมควรกำหนดเขตที่ดินในบริเวณที่จะเวนคืนในท้องที่ดังกล่าว เพื่อให้เจ้าหน้าที่หรือผู้ซึ่งได้รับมอบหมายจากเจ้าหน้าที่มีสิทธิเข้าไปทำการสำรวจและเพื่อทราบข้อเท็จจริงเกี่ยวกับบ่อสังหาริมทรัพย์ที่จะต้องเวนคืนที่แน่นอน จึงจำเป็นต้องตราพระราชกฤษฎีกานี้