

ประกาศกระทรวงมหาดไทย

เรื่อง เปลี่ยนแปลงเขตเทศบาลตำบลบ้านใหม่ อำเภอเมืองพะเยา จังหวัดพะเยา

โดยที่กระทรวงมหาดไทย พิจารณาแล้วเห็นว่า สมควรเปลี่ยนแปลงเขตเทศบาลตำบลบ้านใหม่ อำเภอเมืองพะเยา จังหวัดพะเยา เพื่อประโยชน์ในการจัดบริการสาธารณะ และเป็นไปตามสภาพพื้นที่จริง อาศัยอำนาจตามความในมาตรา ๑๒ แห่งพระราชบัญญัติเทศบาล พ.ศ. ๒๔๙๖ ซึ่งแก้ไขเพิ่มเติมโดยพระราชบัญญัติเทศบาล (ฉบับที่ ๑๒) พ.ศ. ๒๕๔๖ รัฐมนตรีว่าการกระทรวงมหาดไทยจึงประกาศให้เปลี่ยนแปลงเขตเทศบาลตำบลบ้านใหม่ โดยให้มีแนวเขตตามคำบรรยายแนวเขตและแผนที่ท้ายประกาศกระทรวงมหาดไทยฉบับนี้

ทั้งนี้ ตั้งแต่บัดนี้เป็นต้นไป

ประกาศ ณ วันที่ ๒๓ พฤศจิกายน พ.ศ. ๒๕๕๕

ประชา ประสพดี

รัฐมนตรีช่วยว่าการกระทรวงมหาดไทย ปฏิบัติราชการแทน

รัฐมนตรีว่าการกระทรวงมหาดไทย

คำบรรยายแนวเขต
เทศบาลตำบลบ้านใหม่ อำเภอเมืองพะเยา จังหวัดพะเยา
ท้ายประกาศกระทรวงมหาดไทย
เรื่อง เปลี่ยนแปลงเขตเทศบาลตำบลบ้านใหม่ อำเภอเมืองพะเยา จังหวัดพะเยา
ลงวันที่ ๒๓ เดือน พฤศจิกายน พ.ศ. ๒๕๕๕

ให้กำหนดเขตเทศบาลตำบลบ้านใหม่ ไว้ดังนี้

หลักเขตที่ ๑ ตั้งอยู่บริเวณสันตอยจวงเลียน บริเวณพิกัด NB ๗๔๔๓๖๔

ด้านเหนือ

หลักเขตที่ ๑ เป็นเส้นเลียบบ ตามแนวลาดชันเขาห้วยชมพู ซึ่งเป็นเส้นแบ่งเขตระหว่างตำบลแม่สุก อำเภอแม่ใจ กับ ตำบลบ้านใหม่ อำเภอเมืองพะเยา จังหวัดพะเยา ไปทางทิศตะวันออก ถึงหลักเขตที่ ๒ซึ่งตั้งอยู่บริเวณเนินความสูง ๘๑๑ เมตร บริเวณพิกัด NB ๗๗๕๓๕๘ รวมระยะประมาณ ๓,๓๐๐ เมตร

จากหลักเขตที่ ๒ เป็นเส้นเลียบบ ตามแนวสันเขาห้วยชมพู ซึ่งเป็นเส้นแบ่งเขตระหว่างตำบลแม่สุก อำเภอแม่ใจ กับ ตำบลบ้านใหม่ อำเภอเมืองพะเยา จังหวัดพะเยา ไปทางทิศตะวันออกเฉียงใต้ ถึงหลักเขตที่ ๓ ซึ่งตั้งอยู่บริเวณเนินความสูง ๕๑๓ เมตร บริเวณพิกัด NB ๗๗๕๓๔๕ รวมระยะประมาณ ๒,๕๐๐ เมตร

จากหลักเขตที่ ๓ เป็นเส้นเลียบบ ตามแนวสันเขาห้วยชมพู ซึ่งเป็นเส้นแบ่งเขตระหว่างตำบลแม่สุก อำเภอแม่ใจ กับ ตำบลบ้านใหม่ อำเภอเมืองพะเยา จังหวัดพะเยา ไปทางทิศตะวันออกเฉียงใต้ ถึงหลักเขตที่ ๔ ซึ่งตั้งอยู่บริเวณกึ่งกลางร่องแช่ฟาด บริเวณพิกัด NB ๘๑๕๓๒๙ รวมระยะประมาณ ๒,๘๐๐ เมตร

จากหลักเขตที่ ๔ เป็นเส้นเลียบบ ตามแนวกึ่งกลางร่องแช่ฟาด ซึ่งเป็นเส้นแบ่งเขตระหว่างตำบลแม่สุก อำเภอแม่ใจ กับ ตำบลบ้านใหม่ อำเภอเมืองพะเยา จังหวัดพะเยา ไปทางทิศตะวันออก ตัดผ่านทางหลวงแผ่นดินหมายเลข ๑๑๙๓ (สายแม่จัน-แม่ใจ) ถึงหลักเขตที่ ๕ ซึ่งตั้งอยู่บริเวณพิกัด NB ๘๕๖๓๓๕ รวมระยะประมาณ ๔,๔๐๐ เมตร

จากหลักเขตที่ ๕ เป็นเส้นเลียบบ ตามกึ่งกลางร่องแช่ฟาด ซึ่งเป็นเส้นแบ่งเขตระหว่างตำบลแม่สุก อำเภอแม่ใจ กับ ตำบลบ้านใหม่ อำเภอเมืองพะเยา จังหวัดพะเยา ไปทางทิศตะวันออกเฉียงเหนือ ถึงหลักเขตที่ ๖ ซึ่งตั้งอยู่กึ่งกลางน้ำแม่อิง บริเวณพิกัด NB ๘๖๙๓๕๔ รวมระยะประมาณ ๒,๕๐๐ เมตร

รวมระยะทางด้านทิศเหนือประมาณ ๑๕,๕๐๐ เมตร

ด้านตะวันออก

จากหลักเขตที่ ๖ เป็นเส้นเลียบบ ตามกึ่งกลางแม่น้ำอิง ซึ่งเป็นเส้นแบ่งเขตระหว่างตำบลแม่ปืม กับ ตำบลบ้านใหม่ อำเภอเมืองพะเยา จังหวัดพะเยา ไปทางทิศใต้ ถึงหลักเขตที่ ๗ ซึ่งตั้งอยู่บริเวณสันฝายหิน บริเวณพิกัด NB ๘๘๗๒๙๔ รวมระยะประมาณ ๗,๕๐๐ เมตร

ด้านใต้

จากหลักเขตที่ ๗ เป็นเส้นเลียบบ ตามแนวแบ่งเขตระวางโฉนดที่ดิน ตามระวาง ๔๙๔๗ II ๘๘๒๘ ตัดผ่านทางหลวงแผ่นดิน หมายเลข ๑๑๙๓ (สายแม่่นาเรือ-แม่ใจ) ซึ่งเป็นเส้นแบ่งเขตระหว่าง ตำบลท่าจำปี กับ ตำบลบ้านใหม่ อำเภอเมืองพะเยา จังหวัดพะเยา ไปทางทิศตะวันตก ถึงหลักเขตที่ ๘ ซึ่งตั้งอยู่บริเวณพิกัด NB ๘๖๘๒๙๒ รวมระยะประมาณ ๑,๙๐๐ เมตร

จากหลักเขตที่ ๘ เป็นเส้นเลียบบ ตามแนวแบ่งเขตระวางโฉนดที่ดินระหว่างตำบลบ้านใหม่ กับ ตำบลท่าจำปี อำเภอเมืองพะเยา จังหวัดพะเยา ตามระวาง ๔๙๔๗ II ๘๒๒๘ ,๘๔๒๘,๘๖๒๘ ผ่านอ่างเก็บน้ำหนองบัว ไปทางทิศตะวันตก ถึงหลักเขตที่ ๙ ซึ่งตั้งอยู่บริเวณทุ่งดินดำ บริเวณพิกัด NB ๘๓๗๒๘๘ รวมระยะประมาณ ๒,๖๕๐ เมตร

จากหลักเขตที่ ๙ เป็นเส้นเลียบบ ตามแนวแบ่งเขตระวางโฉนดที่ดินระหว่างตำบลบ้านใหม่ กับ ตำบลท่าจำปี อำเภอเมืองพะเยา จังหวัดพะเยา ตามระวาง ๔๙๔๗ II ๘๐๒๘, ๘๒๒๘ ถึงด้านทิศเหนือของสถานีเพาะชำกล้าไม้จังหวัดพะเยา ไปทางทิศตะวันตกเฉียงเหนือ ถึงหลักเขตที่ ๑๐ ซึ่งตั้งอยู่บริเวณพิกัด NB ๘๑๒๒๙๗ รวมระยะประมาณ ๒,๖๐๐ เมตร

จากหลักเขตที่ ๑๐ เป็นเส้นเลียบบ ตามแนวขอบอ่างเก็บน้ำห้วยแม่ตุ้ม ซึ่งเป็นเส้นแบ่งเขตระหว่าง ตำบลท่าจำปี กับ ตำบลบ้านใหม่ อำเภอเมืองพะเยา จังหวัดพะเยา ไปทางทิศตะวันตกเฉียงใต้ ถึงหลักเขตที่ ๑๑ ซึ่งตั้งอยู่ขอบอ่างเก็บน้ำห้วยแม่ตุ้ม ทางด้านทิศเหนือ บริเวณพิกัด NB ๘๑๑๒๙๖ รวมระยะประมาณ ๑๕๐ เมตร

จากหลักเขตที่ ๑๑ เป็นเส้นเลียบบ ตามแนวกึ่งกลางห้วยแม่ตุ้ม ซึ่งเป็นเส้นแบ่งเขตระหว่าง ตำบลท่าจำปี กับ ตำบลบ้านใหม่ อำเภอเมืองพะเยา จังหวัดพะเยา ไปทางทิศตะวันตกเฉียงเหนือ ถึงหลักเขตที่ ๑๒ ซึ่งตั้งอยู่บริเวณสบห้วยเฮี้ยน บริเวณพิกัด NB ๘๐๘๒๙๙ รวมระยะประมาณ ๕๐๐ เมตร

จากหลักเขตที่ ๑๒ เป็นเส้นเลียบบ ตามแนวกึ่งกลางห้วยแม่ตุ้ม ซึ่งเป็นเส้นแบ่งเขตระหว่าง ตำบลท่าจำปี กับ ตำบลบ้านใหม่ อำเภอเมืองพะเยา จังหวัดพะเยา ไปทางทิศตะวันตกเฉียงเหนือ ถึงหลักเขตที่ ๑๓ ซึ่งตั้งอยู่บริเวณสันปันน้ำดอยแม่ตุ้ม บริเวณพิกัด NB ๗๔๔๓๑๔ รวมระยะประมาณ ๗,๒๐๐ เมตร

รวมระยะทางด้านทิศใต้ประมาณ ๑๕,๐๐๐ เมตร

ด้านตะวันตก

จากหลักเขตที่ ๑๓ เป็นเส้นเลียบบ ตามแนวสันปันน้ำดอยจวงเลียน ผ่านยอดเขาความสูง ๑,๓๖๘ เมตร ซึ่งเป็นเส้นแบ่งเขตระหว่างตำบลวังแก้ว อำเภอวังเหนือ จังหวัดลำปาง กับ ตำบลบ้านใหม่ อำเภอเมืองพะเยา จังหวัดพะเยา ไปทางทิศเหนือ จนบรรจบกับหลักเขตที่ ๑ ซึ่งตั้งอยู่บริเวณสันปันน้ำดอยจวงเลียน บริเวณพิกัด NB ๗๔๔๓๖๔ รวมระยะประมาณ ๕,๕๐๐ เมตร

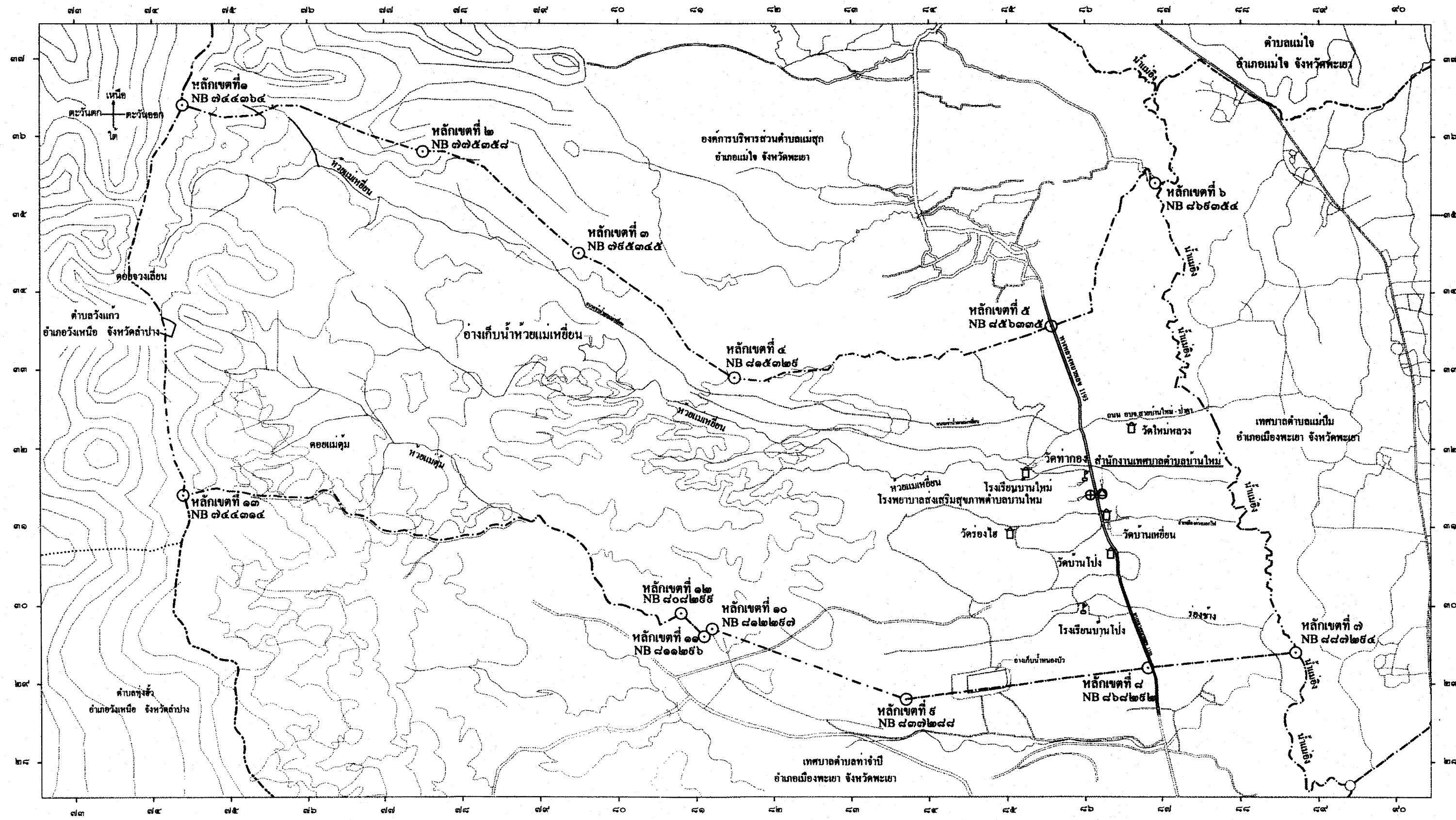
ดังปรากฏตามแผนที่ท้ายประกาศกระทรวงมหาดไทยฉบับนี้

ตามเส้นแบ่งแนวเขตที่กล่าวไว้ ให้มีหลักเขตย่อยปักไว้เพื่อแสดงแนวเขตตามสมควร

.....

แผนที่ท้ายประกาศกระทรวงมหาดไทย
เรื่อง เปลี่ยนแปลงเขตเทศบาลตำบลบ้านใหม่ อำเภอเมืองพะเยา จังหวัดพะเยา
ลงวันที่ ๒๓ เดือน พฤศจิกายน พ.ศ. ๒๕๕๕

มาตราส่วน ๑ : ๕๐,๐๐๐
 0 0.๕ ๑ ๒ กิโลเมตร



เครื่องหมาย

- เขตเทศบาลตำบล
- เขตจังหวัด
- เขตอำเภอ
- เขตตำบล เขตองค์การบริหารส่วนตำบล
- ทางหลวง ถนน ซอย
- ถนนลูกรัง พื้นถนนอ่อน
- สะพาน
- ลำน้ำ คลอง ห้วย
- อ่างเก็บน้ำหนอง บึง
- คลองส่งน้ำ คลองระบายน้ำ
- เส้นชั้นความสูง
- สถานที่ราชการ
- โรงพยาบาล สถานีอนามัย
- มหาวิทยาลัย วิทยาลัย โรงเรียน
- วัด ศาสนสถาน

รับรองแผนที่ถูกต้อง

ลงชื่อ (นายปองเดช ทองพันธ์)
 นายช่างโยธา ๖ ว
 วิศวกรรมการแทนหัวหน้ากองช่าง

ลงชื่อ สิบตำรวจโท (วิศิษฐ์ สีหสกุล)
 ปลัดเทศบาลตำบล ปฏิบัติหน้าที่
 นายกเทศมนตรีตำบลบ้านใหม่

ได้ตรวจสอบแนวเขตแล้วรับรองว่าถูกต้อง

ลงชื่อ (นายนิโรธ โลหะชีพ)
 นายกองการการบริหารส่วนตำบลแม่อู่ง

ลงชื่อ (นายพนม เอนจิต)
 นายกองการการบริหารส่วนตำบลวังแก้ว

ลงชื่อ (นายวิศิษฐ์ ทวีสิงห์)
 นายอำเภอแม่ใจ

ลงชื่อ (นายทรงศักดิ์ คิมฐาน)
 นายอำเภอวังเหนือ

ลงชื่อ (นายสนั่น สติคุณากุล)
 นายกเทศมนตรีตำบลแม่ปืม

ลงชื่อ (นายวัชรวิชญ์ เทอดคำไทย)
 ผู้ว่าราชการจังหวัดลำปาง

ลงชื่อ (นายณ ทองเดช ชำนาญญา)
 ปลัดเทศบาลตำบล ปฏิบัติหน้าที่
 นายกเทศมนตรีตำบลท่าซำปี

ลงชื่อ (นายเกรียงศักดิ์ เชาวน์ประเสริฐ)
 นายอำเภอเมืองพะเยา

ลงชื่อ (นายไมตรี อินทุสุต)
 ผู้ว่าราชการจังหวัดพะเยา