

## ประกาศกระทรวงมหาดไทย

เรื่อง เปลี่ยนแปลงเขตเทศบาลตำบลปากอ่ดำ อำเภอแม่ลาว จังหวัดเชียงราย

โดยที่กระทรวงมหาดไทย พิจารณาแล้วเห็นว่า สมควรเปลี่ยนแปลงเขตเทศบาลตำบลปากอ่ดำ อำเภอแม่ลาว จังหวัดเชียงราย โดยรับพื้นที่หมู่ที่ ๑๒ และบางส่วนของหมู่ที่ ๗ และหมู่ที่ ๘ ขององค์การบริหารส่วนตำบลปากอ่ดำ อำเภอแม่ลาว จังหวัดเชียงราย เพื่อประโยชน์ในการจัดบริการสาธารณะ ประกอบกับ ได้มีการสำรวจเจตนาของประชาชนในท้องถิ่นตามที่กฎหมายกำหนดแล้ว

อาศัยอำนาจตามความในมาตรา ๑๒ แห่งพระราชบัญญัติเทศบาล พ.ศ. ๒๔๙๖ ซึ่งแก้ไขเพิ่มเติม โดยพระราชบัญญัติเทศบาล (ฉบับที่ ๑๒) พ.ศ. ๒๕๔๖ รัฐมนตรีว่าการกระทรวงมหาดไทยจึงประกาศให้ เปลี่ยนแปลงเขตเทศบาลตำบลปากอ่ดำ โดยให้มีแนวเขตตามคำบรรยายแนวเขตและแผนที่ท้ายประกาศ กระทรวงมหาดไทยฉบับนี้

ทั้งนี้ ตั้งแต่บัดนี้เป็นต้นไป

ประกาศ ณ วันที่ ๒ ตุลาคม พ.ศ. ๒๕๕๕

ชูชาติ หาญสวัสดิ์

รัฐมนตรีช่วยว่าการ ฯ ปฏิบัติราชการแทน

รัฐมนตรีว่าการกระทรวงมหาดไทย

คำบรรยายแนวเขต  
เทศบาลตำบลปากอ่ดำ อำเภอแม่ลาว จังหวัดเชียงราย  
ท้ายประกาศกระทรวงมหาดไทย  
เรื่อง เปลี่ยนแปลงเขตเทศบาลตำบลปากอ่ดำ อำเภอแม่ลาว จังหวัดเชียงราย  
ลงวันที่ ๒ เดือนตุลาคม พ.ศ.๒๕๕๕

กำหนดเขตเทศบาลตำบลปากอ่ดำ ไว้ดังนี้

**หลักเขตที่ ๑** ตั้งอยู่บนเส้นแบ่งเขตระหว่างตำบลปากอ่ดำกับตำบลบัวสลี อำเภอแม่ลาว จังหวัดเชียงราย ตรงจุดตัดระหว่างแนวเส้นขนานกับศูนย์กลางทางหลวงแผ่นดินหมายเลข ๑ กรุงเทพฯ – เชียงราย พากตะวันตก ระยะทาง ๑,๕๐๐ เมตร บริเวณพิกัด NB ๗๗๐๘๙๑ (๕๗๖๙๑๓E, ๒๑๘๙๐๗๓N)

**ด้านเหนือ**

**จากหลักเขตที่ ๑** เป็นเส้นเลียบบตามแนวเส้นแบ่งเขตระหว่างตำบลปากอ่ดำกับตำบลบัวสลี อำเภอแม่ลาว อำเภอแม่ลาว จังหวัดเชียงราย ไปทางทิศตะวันออกเฉียงใต้ ผ่านทางหลวงหมายเลข ๑ กรุงเทพฯ – เชียงราย และแม่น้ำลาว ถึงหลักเขตที่ ๒ ซึ่งตั้งอยู่ริมแม่น้ำลาว ฝั่งตะวันออก บริเวณพิกัด NB ๗๙๐๘๗๖ (๕๗๘๗๙๖E, ๒๑๘๗๘๓๓N) รวมระยะประมาณ ๒,๘๐๐ เมตร

**จากหลักเขตที่ ๒** เป็นเส้นเลียบบตามแนวทุ่งนา ไปทางทิศตะวันออกเฉียงใต้ ตัดผ่านถนนทางเข้าหมู่บ้าน ผ่านคลองชลประทาน เลียบเชิงเขาม่อนปราสาท ถึงหลักเขตที่ ๓ ซึ่งตั้งอยู่ตรงกึ่งกลางลำห้วยขี้ตั่ว บริเวณพิกัด NB ๘๒๘๘๘๖ (๕๘๒๒๙๖E, ๒๑๘๘๔๒๒N) รวมระยะประมาณ ๕,๑๐๐ เมตร

**ทิศตะวันออก**

**จากหลักเขตที่ ๓** เป็นเส้นเลียบบกึ่งกลางลำห้วยขี้ตั่ว ลำห้วยทราย ซึ่งเป็นเส้นแบ่งเขตระหว่างเทศบาลตำบลปากอ่ดำ อำเภอแม่ลาว กับเทศบาลตำบลป่าอ้อดอนชัย อำเภอเมืองเชียงราย ไปทางทิศใต้ ถึงหลักเขตที่ ๔ ซึ่งตั้งอยู่บริเวณที่ราบลุ่มลำห้วยทราย บริเวณพิกัด NB ๘๔๓๘๖๕ (๕๘๔๑๐๙E, ๒๑๘๖๔๖๙N)รวมระยะประมาณ ๓,๑๐๐ เมตร

**จากหลักเขตที่ ๔** เป็นเส้นเลียบบตามแนวที่ราบบรรจบกึ่งกลางลำห้วยขี้ตั่ว เลียบกึ่งกลางลำห้วยขี้ตั่ว ไปทางทิศใต้ ถึงหลักเขตที่ ๕ ซึ่งตั้งอยู่เชิงสันเขื่อนอ่างเก็บน้ำห้วยขี้ตั่ว บริเวณพิกัด NB ๘๒๒๘๓๖ (๕๘๒๐๗๒E, ๒๑๘๓๙๒๐N) รวมระยะประมาณ ๔,๔๐๐ เมตร

**ทิศใต้**

**จากหลักเขตที่ ๕** เป็นเส้นเลียบบตามแนวเชิงสันเขื่อนอ่างเก็บน้ำห้วยขี้ตั่ว เลียบไปตามแนวกึ่งกลางลำห้วยปากกล้วย ซึ่งเป็นเส้นแบ่งเขตระหว่างตำบลจอมหมอกแก้ว กับตำบลปากอ่ดำ อำเภอแม่ลาว เลียบแนวตลิ่งหนองผักหนาม ถึงหลักเขตที่ ๖ ซึ่งตั้งอยู่บริเวณริมตลิ่งแม่น้ำลาวฝั่งตะวันออก บริเวณพิกัด NB ๗๘๐๘๕๗ (๕๗๗๘๔๓E, ๒๑๘๕๗๒๐N) รวมระยะประมาณ ๕,๗๐๐ เมตร

จากหลักเขตที่ ๖ เป็นเส้นเลียบบตามแนวตลิ่งแม่น้ำลาวฝั่งตะวันออก ถึงหลักเขตที่ ๗ ซึ่งตั้งอยู่บริเวณริมตลิ่งแม่น้ำลาวฝั่งตะวันออกตัดกับแนวตลิ่งลำน้ำห้วยसानฝั่งใต้ บริเวณพิกัด NB ๗๗๔๘๕๖ (๕๗๗๓๑๓E, ๒๑๘๕๕๑๗N) รวมระยะประมาณ ๑,๒๕๐ เมตร

จากหลักเขตที่ ๗ เป็นเส้นเลียบบตามแนวตลิ่งลำน้ำห้วยसानฝั่งใต้ ถึงหลักเขตที่ ๘ ซึ่งตั้งอยู่บริเวณริมตลิ่งลำน้ำห้วยसानฝั่งใต้ตัดกับจุดที่อยู่ตามแนวเส้นขนานกับศูนย์กลางทางหลวงแผ่นดินหมายเลข ๑ กรุงเทพฯ - เชียงราย ฟากตะวันตก ระยะ ๑,๕๐๐ เมตร บริเวณพิกัด NB ๗๕๔๘๕๒ (๕๗๕๔๑๘E, ๒๑๘๕๒๔๕N) รวมระยะประมาณ ๒,๗๐๐ เมตร

#### ทิศตะวันตก

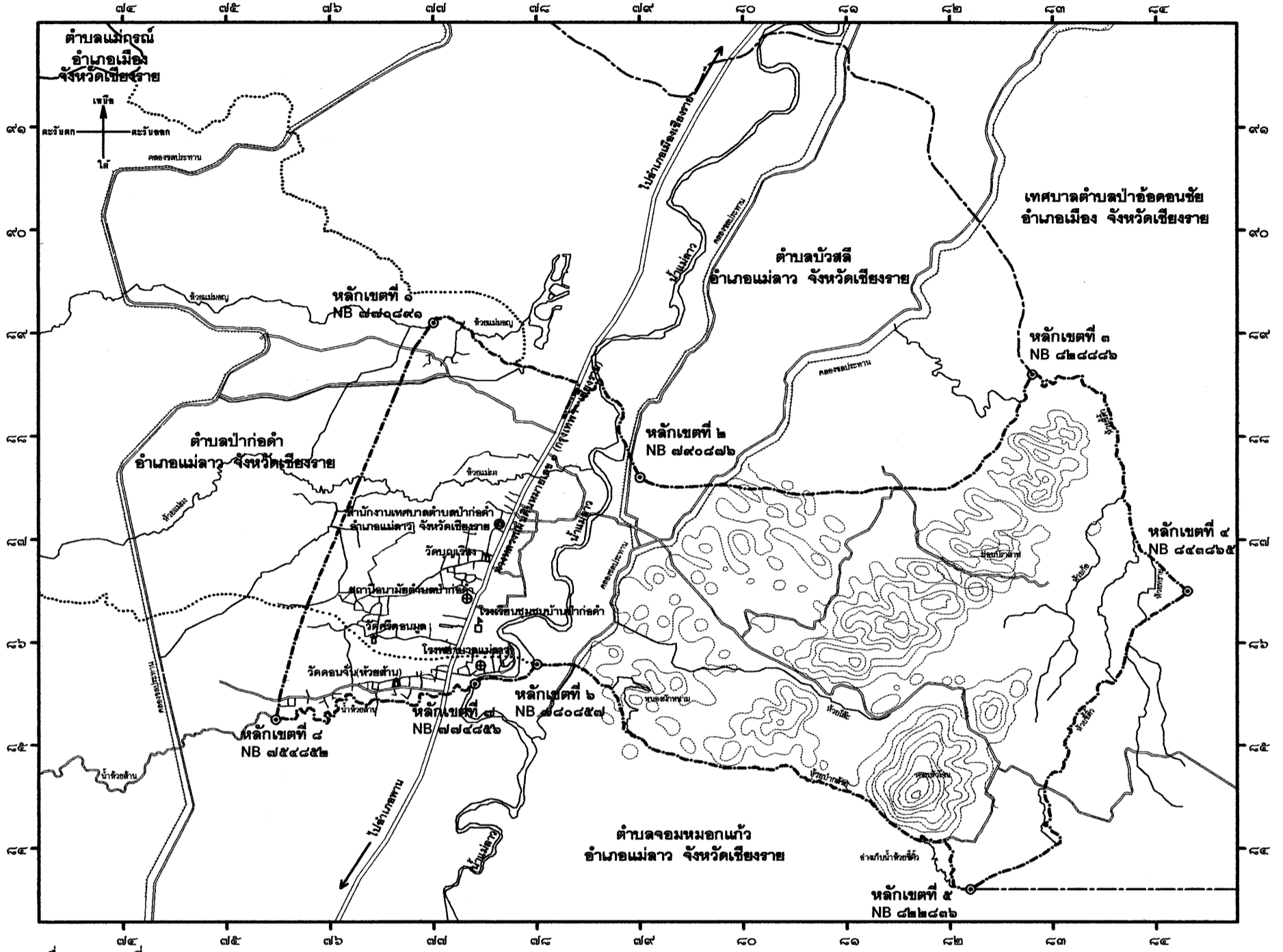
จากหลักเขตที่ ๘ เป็นเส้นเลียบบตามแนวเส้นขนานกับศูนย์กลางทางหลวงแผ่นดินหมายเลข ๑ กรุงเทพฯ - เชียงราย ฟากตะวันตก ระยะ ๑,๕๐๐ เมตร บรรจบกับหลักเขตที่ ๑ รวมระยะประมาณ ๔,๑๕๐ เมตร

ดังปรากฏตามแผนที่ท้ายประกาศกระทรวงมหาดไทยฉบับนี้  
ตามเส้นแบ่งแนวเขตที่กล่าวไว้ ให้มีหลักเขตย่อยปักไว้เพื่อแสดงแนวเขตตามสมควร

.....

แผนที่ท้ายประกาศกระทรวงมหาดไทย  
เรื่อง เปลี่ยนแปลงเขตเทศบาลตำบลปากอ่คำ อำเภอแม่ลาว จังหวัดเชียงราย  
ลงวันที่ ๒ เดือน ตุลาคม พ.ศ. ๒๕๕๕  
มาตราส่วน ๑ : ๕๐,๐๐๐

๐ ๑ ๒ กิโลเมตร



เครื่องหมายแผนที่

รับรองแผนที่ถูกต้องและได้รับการตรวจสอบแนวเขตถูกต้องแล้ว

- เขตเทศบาล
- เขตอำเภอ
- เขตตำบล
- ทางหลวง ถนน ซอย
- ถนนลูกกรง พื้นถนนอ่อน
- แม่น้ำ คลอง ห้วย
- คลองส่งน้ำ คลองระบายน้ำ
- ภูเขา ควบ เนิน
- ที่ว่าการอำเภอ
- สถานีตำรวจ
- โรงพยาบาล สถานีอนามัย
- โรงเรียน
- วัด ศาสนสถาน

ลงชื่อ ( นายเสียม เครือวงศ์ )  
หัวหน้ากองช่างเทคนิคตำบลปากอ่คำ

ลงชื่อ ( นายพิระสิงค์ เมื่องมูล )  
ปลัดเทศบาลตำบลปากอ่คำ

ลงชื่อ ( คำวงศักดิ์ ชววิเชียร )  
นายกเทศมนตรีเทศบาลตำบลปากอ่คำ

ลงชื่อ ( นายสุรศักดิ์ ใจวงษ์ )  
หัวหน้าส่วนราชการส่วนตำบลจอมหมอกแก้ว

ลงชื่อ ( นายติเรก วาสนา )  
ปลัดองค์การบริหารส่วนตำบลจอมหมอกแก้ว

ลงชื่อ ( นายสุพันธ์ ปิณฑิรินทร์ )  
นายกองค์การบริหารส่วนตำบลจอมหมอกแก้ว

ลงชื่อ ( นายสัทธี อุปละ )  
หัวหน้าส่วนราชการส่วนตำบลบัวสลี

ลงชื่อ ( นายพนันท์ มหาวรรณ )  
ปลัดองค์การบริหารส่วนตำบลบัวสลี

ลงชื่อ ( นายปิชัย เศษะ )  
นายกองค์การบริหารส่วนตำบลบัวสลี

ลงชื่อ ( นายสมพล บังนิน )  
ผู้อำนวยการกองช่างเทศบาลตำบลบัวสลี

ลงชื่อ ( นายพนันท์ อุทธิรัตน์ )  
ปลัดเทศบาลตำบลบัวสลี

ลงชื่อ ( นายสุรพล ครูงคชขานุกัญ )  
นายกเทศมนตรีเทศบาลตำบลบัวสลี

ลงชื่อ ( นายกมล สอิธิรัตน์ )  
นายกอำเภอแม่ลาว  
อำเภอแม่ลาว จังหวัดเชียงราย

ลงชื่อ ( นายวิฑิต เลิศสุกดา )  
นายกอำเภอเมือง  
อำเภอเมือง จังหวัดเชียงราย