

ประกาศกระทรวงมหาดไทย

เรื่อง เปลี่ยนแปลงเขตเทศบาลตำบลน้ำสวย อำเภอเมืองเลย จังหวัดเลย

โดยที่กระทรวงมหาดไทย พิจารณาแล้วเห็นว่า สมควรเปลี่ยนแปลงเขตเทศบาลตำบลน้ำสวย อำเภอเมืองเลย จังหวัดเลย โดยรับพื้นที่ หมู่ที่ ๓ และหมู่ที่ ๗ ขององค์การบริหารส่วนตำบลน้ำสวย อำเภอเมืองเลย จังหวัดเลย เพื่อประโยชน์ในการจัดบริการสาธารณะ ประกอบกับได้มีการสำรวจ เจตนารมณ์ของประชาชนในท้องถิ่นตามที่กฎหมายกำหนดแล้ว

อาศัยอำนาจตามความในมาตรา ๑๒ แห่งพระราชบัญญัติเทศบาล พ.ศ. ๒๔๙๖ ซึ่งแก้ไขเพิ่มเติมโดยพระราชบัญญัติเทศบาล (ฉบับที่ ๑๒) พ.ศ. ๒๕๔๖ รัฐมนตรีว่าการกระทรวงมหาดไทย จึงประกาศให้เปลี่ยนแปลงเขตเทศบาลตำบลน้ำสวย โดยให้มีแนวเขตตามคำบรรยายแนวเขตและแผนที่ ท้ายประกาศกระทรวงมหาดไทยฉบับนี้

ทั้งนี้ ตั้งแต่บัดนี้เป็นต้นไป

ประกาศ ณ วันที่ ๖ สิงหาคม พ.ศ. ๒๕๕๕

ชูชาติ หาญสวัสดิ์

รัฐมนตรีช่วยว่าการ ฯ ปฏิบัติราชการแทน

รัฐมนตรีว่าการกระทรวงมหาดไทย

คำบรรยายแนวเขต
เทศบาลตำบลน้ำสวย อำเภอเมือง จังหวัดเลย
ท้ายประกาศกระทรวงมหาดไทย
เรื่อง เปลี่ยนแปลงเขตเทศบาลตำบลน้ำสวย อำเภอเมืองเลย จังหวัดเลย
ลงวันที่ ๖ เดือน สิงหาคม พ.ศ. ๒๕๕๕

ให้กำหนดเขตเทศบาลตำบลน้ำสวยไว้ดังนี้

ด้านทิศเหนือ

หลักเขตที่ ๑ ตั้งอยู่ที่บริเวณสันเขาภูผาธาบริเวณพิกัด QV ๙๖๓๔๔๘ (N๑๙๔๔๖๙๔ E๗๙๖๓๐๗)

จากหลักเขตที่ ๑ เป็นเส้นเลียบบไปตามสันเขาภูผาธา ไปทางทิศตะวันออกเป็นเส้นแบ่งเขตระหว่าง หมู่ที่ ๗ บ้านวังแคน ตำบลน้ำสวย อำเภอเมืองเลย จังหวัดเลย กับ หมู่ที่ ๕ บ้านหนองดอกบัว ตำบลน้ำสวย อำเภอเมืองเลย จังหวัดเลย ถึงหลักเขตที่ ๒ บริเวณพิกัด QV ๙๗๘๔๖๑ (N๑๙๔๕๙๗๘ E๗๙๗๘๘๗) ระยะทาง ๒,๑๕๙ เมตร

จากหลักเขตที่ ๒ เป็นเส้นเลียบบไปตามสันเขาภูผาธา ไปทางทิศตะวันออกเป็นเส้นแบ่งเขตระหว่าง หมู่ที่ ๗ บ้านวังแคน ตำบลน้ำสวย อำเภอเมืองเลย จังหวัดเลย กับ หมู่ที่ ๕ บ้านหนองดอกบัว ตำบลน้ำสวย อำเภอเมืองเลย ถึงหลักเขตที่ ๓ บริเวณพิกัด QV ๙๙๕๔๕๘ (N๑๙๔๕๖๘๒ E๗๙๙๕๖๖) ระยะทาง ๑,๗๐๔ เมตร

จากหลักเขตที่ ๓ เป็นเส้นเลียบบไปตามริมฝั่งห้วยน้ำลาย ไปทางทิศเหนือถึงบริเวณสะพานคอนกรีตข้าม ห้วยน้ำลาย ถึงหลักเขตที่ ๔ บริเวณพิกัด QV ๙๙๘๔๖๙ (N๗๙๙๘๖๒ E๑๙๔๖๗๖๘) ระยะทาง ๑,๖๑๓ เมตร

จากหลักเขตที่ ๔ เป็นเส้นเลียบบไปทางทิศตะวันออก ผ่านที่ไร่ที่นาที่สวนเป็นเส้นแบ่งเขตของหมู่ที่ ๗ บ้านวังแคน ตำบลน้ำสวย อำเภอเมืองเลย จังหวัดเลย กับ หมู่ที่ ๕ บ้านหนองดอกบัว ตำบลน้ำสวย อำเภอเมืองเลย จังหวัดเลย ถึงหลักเขตที่ ๕ บริเวณพิกัด RV ๐๐๑๔๖๙ (N๑๙๔๖๗๑๗ E๘๐๑๔๐) ระยะทาง ๑,๓๙๑ เมตร

จากหลักเขตที่ ๕ เป็นเส้นเลียบบไปทางทิศตะวันออกผ่านที่ไร่ที่นาที่สวนเป็นเส้นแบ่งเขตของหมู่ที่ ๗ บ้านวังแคน ตำบลน้ำสวย อำเภอเมืองเลย จังหวัดเลย กับ หมู่ที่ ๕ บ้านหนองดอกบัว ตำบลน้ำสวย อำเภอเมืองเลย จังหวัดเลย ถึงหลักเขตที่ ๖ บริเวณพิกัด RV ๐๓๓๔๖๕ (N๑๙๔๖๓๗๓ E๘๐๓๓๑๙) ระยะทาง ๒,๙๐๐ เมตร

จากหลักเขตที่ ๖ เป็นเส้นเลียบบไปทางทิศตะวันออกเลียบบเชิงเขาผาเดินเป็นเส้นแบ่งเขตของหมู่ที่ ๗ บ้านวังแคน ตำบลน้ำสวย อำเภอเมืองเลย จังหวัดเลย กับ หมู่ที่ ๕ บ้านหนองดอกบัว ตำบลน้ำสวย อำเภอเมืองเลย จังหวัดเลย ถึงหลักเขตที่ ๗ เชิงเขาผาเดินบริเวณพิกัด RV ๐๔๙๔๖๕ (N๑๙๔๖๓๗๓ E๘๐๔๘๙๙) ระยะทาง ๑,๗๒๓ เมตร

จากหลักเขตที่ ๗ เป็นเส้นเลียบบไปทางทิศใต้บริเวณสันเขาผาดำ เป็นเส้นแบ่งเขตหมู่ที่ ๓ บ้านนาบ้าน ตำบลน้ำสวย อำเภอเมืองเลย จังหวัดเลย กับบ้านห้วยตาด ตำบลนาดอกคำ อำเภอนาดวง จังหวัดเลย ถึงหลักเขตที่ ๘ พิกัด RV๐๗๙๔๒๘ (N๑๙๔๒๘๐๐ E๘๐๗๘๖๑) ระยะทาง ๖,๐๒๑ เมตร

ด้านทิศตะวันออก

จากหลักเขตที่ ๘ เป็นเส้นเลียบบเชิงเขาภูผาดำไปทางทิศใต้ตามสันเขาวนอุทยานภูผาล้อม ตำบลน้ำสวย อำเภอเมืองเลย จังหวัดเลย กับเชิงเขาภูผาขาว ตำบลนาดอกคำ อำเภอนาดวง จังหวัดเลย ตัดผ่านทางหลวงแผ่นดินหมายเลข ๒๑๓๘ สายเลย-นาดวง ถึงหลักเขตที่ ๙ ซึ่งตั้งอยู่ด้านใต้ทางหลวงแผ่นดินหมายเลข ๒๑๓๘ สายเลย-นาดวง บริเวณพิกัด RV ๐๖๙๓๘๕ (N๑๙๓๘๔๗๓ E๘๐๖๘๗๔) ระยะทาง ๕,๗๗๐ เมตร

จากหลักเขตที่ ๙ เป็นเส้นเลียบบังทางทิศใต้ตามสันเขาผาเฉลียงถึงบริเวณสันเขาผาเฉลียงหลักเขตที่ ๑๐ ซึ่งตั้งอยู่สันเขาผาเฉลียง บริเวณพิกัด RV ๐๖๐๓๗๐ (N๑๘๓๖๙๙๒ E๘๐๕๙๘๕) ระยะทาง ๑,๗๕๑ เมตร

ด้านทิศใต้

จากหลักเขตที่ ๑๐ เป็นเส้นเลียบบังทางทิศตะวันตกผ่านสันเขาผาเฉลียงตัดผ่านทางหลวงแผ่นดินหมายเลข ๒๑๓๘ สายเลย-นาดัง เลียบแบ่งกึ่งกลางลำห้วยชมพูถึงหลักเขตที่ ๑๑ ซึ่งตั้งอยู่ทางหลวงแผ่นดินหมายเลข ๒๒๔๙ บริเวณพิกัด RV ๐๑๔๓๘๐ ระยะทาง ๔,๓๘๙ เมตร (N๑๘๓๗๙๗๙ E๘๐๑๔๔๒)

จากหลักเขตที่ ๑๑ เป็นเส้นเลียบบังทางทิศตะวันตกผ่านลำห้วยทรายตัดแบ่งริมถนนฝั่งซ้ายของถนนเพื่อการเกษตรไปถึงหลักเขตที่ ๑๒ บริเวณพิกัด QV ๙๙๔๓๗๙ ระยะทาง ๒,๒๓๑ เมตร (N๑๘๓๗๘๘๑ E๗๙๙๔๖๗)

ด้านทิศตะวันตก

จากหลักเขตที่ ๑๒ เป็นเส้นเลียบบังทางทิศเหนือ ผ่านที่ไร่ที่นาที่สวนของหมู่ที่ ๒ บ้านเพี้ย ตำบลน้ำสวย อำเภอเมืองเลย จังหวัดเลย กับ บ้านหนองนาทราย ตำบลนาดินดำ อำเภอเมืองเลย จังหวัดเลย ถึงหลักเขตที่ ๑๓ บริเวณพิกัด QV ๙๙๐๓๙๔ ระยะทาง ๑,๕๗๑ เมตร (N๑๘๓๙๓๖๒ E๗๙๙๐๗๒)

จากหลักเขตที่ ๑๓ เป็นเส้นเลียบบังทางทิศเหนือตัดผ่านห้วยน้ำลายผ่านที่ไร่ที่นาที่สวนถึงหลักเขตที่ ๑๔ บริเวณพิกัด QV ๙๘๑๔๐๖ ระยะทาง ๑,๖๙๘ เมตร (N๑๘๔๐๕๔๗ E๗๙๘๑๘๔)

จากหลักเขตที่ ๑๔ เป็นเส้นที่เลียบบังทางทิศตะวันตกเลียบบังบริเวณเชิงเขาภูผาธาแล้ววกขึ้นเหนือถึงหลักเขตที่ ๑๕ บริเวณพิกัด QV ๙๗๐๔๐๗ ระยะทาง ๑,๖๔๓ เมตร (N๑๘๔๐๖๔๖ E๗๙๗๐๙๗)

จากหลักเขตที่ ๑๕ เป็นเส้นเลียบบังทางทิศเหนือไปตามเชิงเขาภูผาธาถึงหลักเขตที่ ๑๖ บริเวณพิกัด QV ๙๖๘๔๒๑ ระยะทาง ๑,๓๙๘ เมตร (N๑๘๔๒๐๒๘ E๗๙๖๘๖๓)

จากหลักเขตที่ ๑๖ เป็นเส้นเลียบบังทางทิศเหนือไปตามสันเขาภูผาธาเป็นเส้นตรง ตามสันเขาภูผาธาแบ่งเขตระหว่างตำบลชัยพฤกษ์ อำเภอเมืองเลย จังหวัดเลย กับตำบลน้ำสวย อำเภอเมืองเลย จังหวัดเลย จนบรรจบกับหลักเขตที่ ๑ บริเวณพิกัด QV ๙๖๓๔๔๘ ระยะทาง ๒,๗๒๔ เมตร (N๑๘๔๔๖๙๔ E๗๙๖๓๐๗)

ตั้งปรากฏตามแผนที่ท้ายประกาศกระทรวงมหาดไทยฉบับนี้

ตามเส้นแบ่งแนวเขตที่กล่าวไว้ให้มีหลักเขตย่อยปักไว้เพื่อแสดงแนวเขตตามสมควร

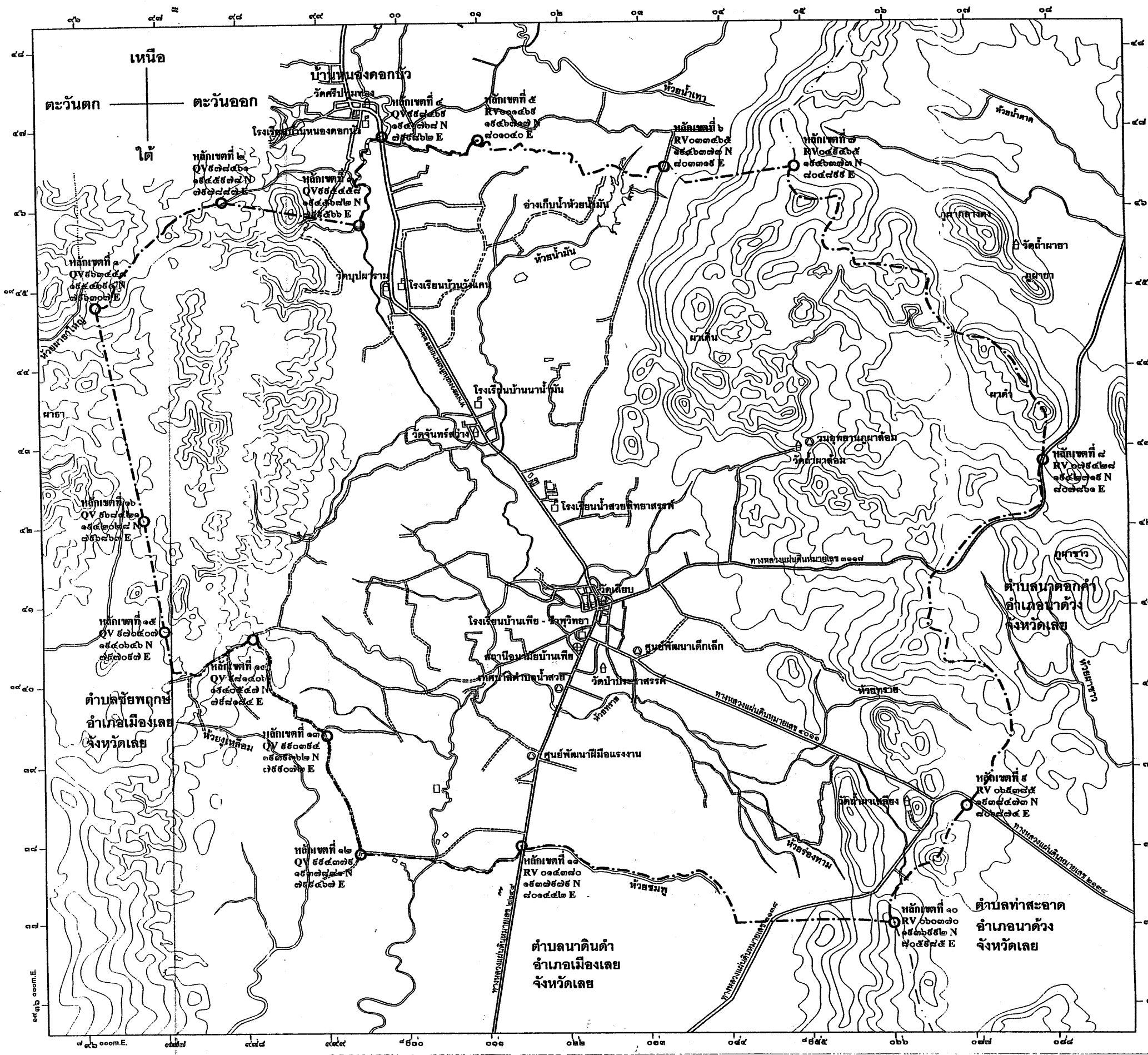
แผนที่แนบท้ายประกาศกระทรวงมหาดไทย

เรื่อง เปลี่ยนแปลงเขตเทศบาลตำบลน้ำสวย อำเภอเมืองเลย จังหวัดเลย

ลงวันที่ ๖ เดือน สิงหาคม พ.ศ. ๒๕๕๕

มาตราส่วน ๑ : ๕๐,๐๐๐

เมตร ๐ ๒ กิโลเมตร



เครื่องหมาย

- เขตเทศบาล
- เขตตำบล
- เขตอำเภอ
- ทางหลวงแผ่นดิน ถนน ซอย
- ถนนลูกกรง พื้นถนนอ่อน
- สะพาน
- แม่น้ำ, คลอง, ห้วย
- อ่างเก็บน้ำ, หนอง, บึง
- ภูเขา, ควน, เนิน
- มหาวิทยาลัย, วิทยาลัย, โรงเรียน
- โรงพยาบาล, สถานีอนามัย
- วัด
- สถานที่ราชการ

รับรองแนวเขตเทศบาลตำบลน้ำสวย

ฝ่ายจัดทำแผนที่แนวเขตเทศบาลตำบลน้ำสวย

ได้ตรวจสอบแนวเขตแล้วรับรองว่าถูกต้อง องค์กรปกครองส่วนท้องถิ่นข้างเคียง

ลงชื่อ.....
(นายอุดม น้อยบัวทอง)
ผู้อำนวยการกองช่าง เทศบาลตำบลน้ำสวย

ลงชื่อ.....
(นายมนตรี ภูดินคง)
ปลัดเทศบาลตำบลน้ำสวย

ลงชื่อ.....
(นางพนิดา ชำนิกุล)
นายกเทศมนตรีตำบลน้ำสวย

ลงชื่อ.....
(นายอำนาจ ทองจรัส)
หัวหน้าส่วนโยธาองค์การบริหารส่วนตำบลน้ำสวย

ลงชื่อ.....
(นางนันทา เมืองก้อน)
ปลัดองค์การบริหารส่วนตำบลน้ำสวย

ลงชื่อ.....
(นายจรูญ พานิช)
นายกองค์การบริหารส่วนตำบลน้ำสวย

ลงชื่อ.....
(นายเพ็ชร ทุมมาวิทย์)
นายกองค์การบริหารส่วนตำบลชัยพฤกษ์

ลงชื่อ.....
(นายสรวิชัย ภูมิศรี)
นายกเทศมนตรีตำบลนาดินดำ

ลงชื่อ.....
(นายเสียง อ่างแก้ว)
นายกเทศมนตรีตำบลนาดอกคำ

ลงชื่อ.....
(นายประเทือง สอนสุภาพ)
นายกองค์การบริหารส่วนตำบลท่าสะอาด

ลงชื่อ.....
(นายเอกวัฒน์ ชมญาติ)
นายกเทศมนตรีตำบลท่าสะอาด

ลงชื่อ.....
(นายมนัสสะวีร์ บุญสมวัฒน์วงศ์)
นายกอำเภอเมืองเลย