



พระราชกฤษฎีกา

เพิกถอนอุทยานแห่งชาติป่าเชียงดาว ป่าแม่จัด และป่าแม่แตง บางส่วน
ในท้องที่ตำบลป่าตุ่ม อำเภอพร้าว จังหวัดเชียงใหม่
พ.ศ. ๒๕๕๕

ภูมิพลอดุลยเดช ป.ร.

ให้ไว้ ณ วันที่ ๓๐ กรกฎาคม พ.ศ. ๒๕๕๕
เป็นปีที่ ๖๗ ในรัชกาลปัจจุบัน

พระบาทสมเด็จพระปรมินทรมหาภูมิพลอดุลยเดช มีพระบรมราชโองการโปรดเกล้าฯ
ให้ประกาศว่า

โดยที่เป็นการสมควรเพิกถอนอุทยานแห่งชาติป่าเชียงดาว ป่าแม่จัด และป่าแม่แตง บางส่วน
ในท้องที่ตำบลป่าตุ่ม อำเภอพร้าว จังหวัดเชียงใหม่

อาศัยอำนาจตามความในมาตรา ๑๘๗ ของรัฐธรรมนูญแห่งราชอาณาจักรไทย และมาตรา ๗
แห่งพระราชบัญญัติอุทยานแห่งชาติ พ.ศ. ๒๕๐๔ อันเป็นกฎหมายที่มีบทบัญญัติบางประการเกี่ยวกับ
การจำกัดสิทธิและเสรีภาพของบุคคล ซึ่งมาตรา ๒๙ ประกอบกับมาตรา ๓๒ มาตรา ๓๔ และมาตรา ๔๑
ของรัฐธรรมนูญแห่งราชอาณาจักรไทย บัญญัติให้กระทำได้โดยอาศัยอำนาจตามบทบัญญัติแห่งกฎหมาย
จึงทรงพระกรุณาโปรดเกล้าฯ ให้ตราพระราชกฤษฎีกาขึ้นไว้ ดังต่อไปนี้

มาตรา ๑ พระราชกฤษฎีกานี้เรียกว่า “พระราชกฤษฎีกาเพิกถอนอุทยานแห่งชาติป่าเชียงดาว
ป่าแม่จัด และป่าแม่แตง บางส่วน ในท้องที่ตำบลป่าตุ่ม อำเภอพร้าว จังหวัดเชียงใหม่ พ.ศ. ๒๕๕๕”

มาตรา ๒ พระราชกฤษฎีกานี้ให้ใช้บังคับตั้งแต่วันถัดจากวันประกาศในราชกิจจานุเบกษาเป็นต้นไป

มาตรา ๓ ให้เพิกถอนอุทยานแห่งชาติป่าเชียงดาว ป่าแม่จัด และป่าแม่แตง บางส่วน ในท้องที่ตำบลป่าตุ่ม อำเภอพร้าว จังหวัดเชียงใหม่ ออกจากการเป็นอุทยานแห่งชาติ ตามที่กำหนดไว้ โดยพระราชกฤษฎีกากำหนดบริเวณที่ดินป่าเชียงดาว ป่าแม่จัด และป่าแม่แตง ในท้องที่ตำบลปิงโค้ง ตำบลเชียงดาว ตำบลแม่นะ อำเภอเชียงดาว ตำบลสันทราย ตำบลป่าไผ่ ตำบลบ้านโป่ง ตำบลป่าตุ่ม ตำบลน้ำแพร่ ตำบลแม่แวน ตำบลแม่ปิ้ง ตำบลโหล่งขอด อำเภอพร้าว และตำบลบ้านเป้า ตำบลช่อแล ตำบลแม่หอพระ อำเภอแม่แตง จังหวัดเชียงใหม่ ให้เป็นอุทยานแห่งชาติ พ.ศ. ๒๕๓๒ ภายในแนวเขต ที่เพิกถอนตามแผนที่ท้ายพระราชกฤษฎีกานี้

มาตรา ๔ ให้รัฐมนตรีว่าการกระทรวงทรัพยากรธรรมชาติและสิ่งแวดล้อมรักษาการตามพระราชกฤษฎีกานี้

ผู้รับสนองพระบรมราชโองการ

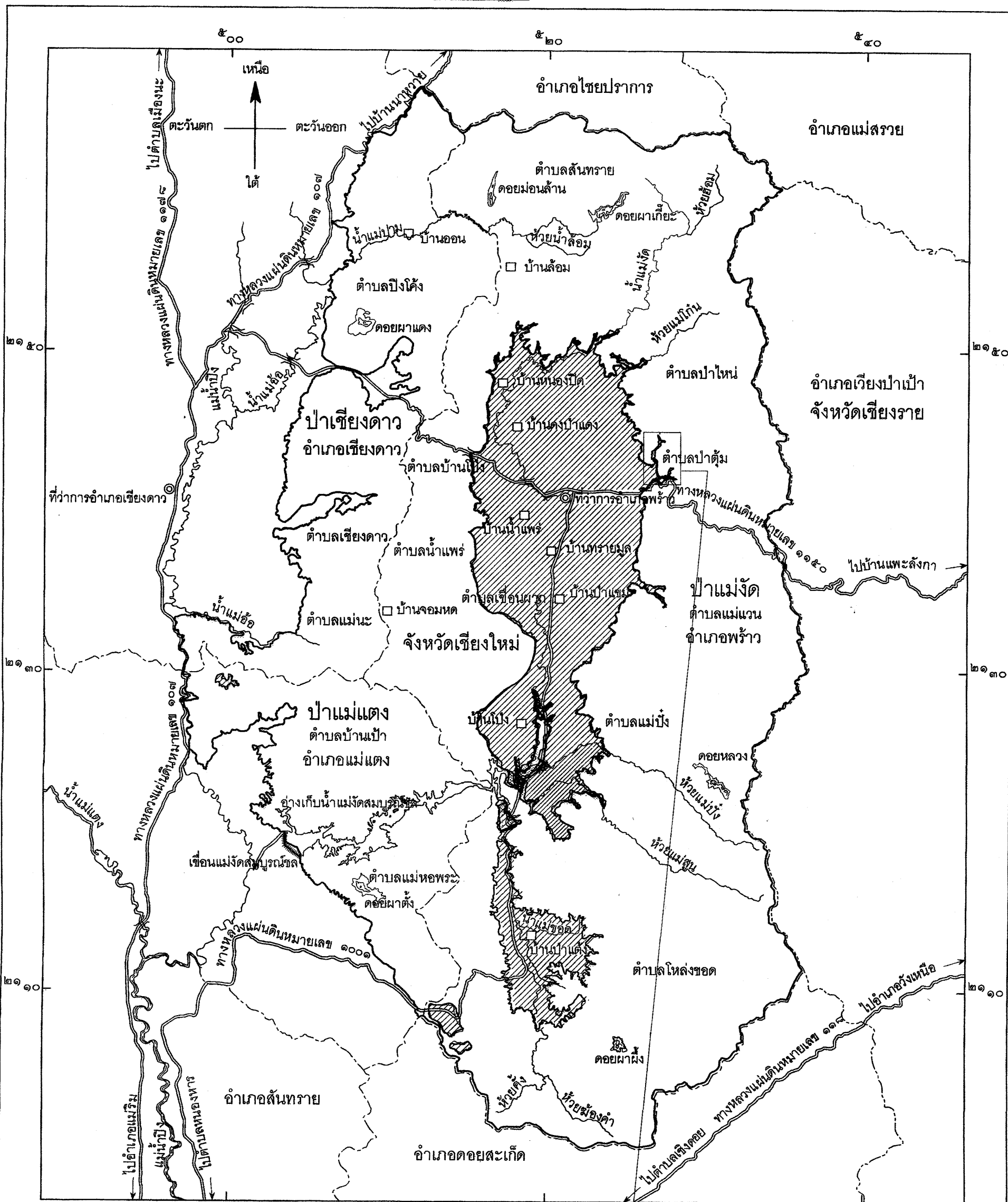
ยิ่งลักษณ์ ชินวัตร

นายกรัฐมนตรี

แผนที่ท้ายพระราชกฤษฎีกา
 เพิกถอนอุทยานแห่งชาติป่าเชียงดาว ป่าแม้งัด และป่าแม่แตง บางส่วน
 ในท้องที่ตำบลป่าตุ่ม อำเภอพร้าว จังหวัดเชียงใหม่
 พ.ศ. ๒๕๕๕

เนื้อที่ประมาณ ๐.๓๐๗๓ ตารางกิโลเมตร หรือประมาณ ๑๙๒ ไร่ ๓๘.๗ ตารางวา
 มาตรฐาน ๑ : ๒๕๐,๐๐๐

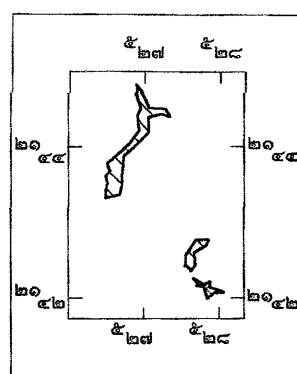
มาตรา ๑,๐๐๐๐ ๑ ๒ ๓ ๔ ๕ กิโลเมตร



เครื่องหมาย

- แนวเขตอุทยานแห่งชาติ
- ▨ บริเวณที่เพิกถอนจากการเป็นอุทยานแห่งชาติ
- ▧ บริเวณที่กั้นออกจากเขตอุทยานแห่งชาติ
- - - - - เขตจังหวัด
- - - - - เขตอำเภอ เขตกิ่งอำเภอ
- ทางหลวง ถนน ซอย
- สระพาน
- แม่น้ำ คลอง ห้วย
- อ่างเก็บน้ำ ท้อง บึง
- ▨ เขื่อน
- ภูเขา ควน เนิน
- ◎ ที่ว่าการอำเภอ
- หมู่บ้าน บ้าน

เนื้อที่ ๑๙๒ ไร่ ๓๘.๗ ตารางวา
 มาตรฐาน ๑ : ๑๐๐,๐๐๐



(Signature)

(นายวิทยา หงษ์เวียงจันทร์)
 ผู้อำนวยการสำนักอุทยานแห่งชาติ

(Signature)

(นายดำรงดี พิเศษ)
 อธิบดีกรมอุทยานแห่งชาติ สัตว์ป่า และพันธุ์พืช

หมายเหตุ :- เหตุผลในการประกาศใช้พระราชกฤษฎีกาฉบับนี้ คือ เนื่องจากกรมชลประทาน กระทรวงเกษตรและสหกรณ์ มีความจำเป็นที่จะขอเข้าทำประโยชน์ในพื้นที่อุทยานแห่งชาติป่าเชียงดาว ป่าแม่จัด และป่าแม่แดง บางส่วน ในท้องที่ตำบลป่าตุ่ม อำเภอพร้าว จังหวัดเชียงใหม่ เนื้อที่ ๑๙๒ ไร่ ๓๘.๗ ตารางวา เพื่อก่อสร้างโครงการอ่างเก็บน้ำแม่สะลม (อันเนื่องมาจากพระราชดำริ) เพื่อบรรเทาความเดือดร้อนจากปัญหาการขาดแคลนน้ำ ในช่วงฤดูแล้ง และปัญหาอุทกภัยในช่วงฤดูฝนให้แก่ราษฎรในพื้นที่ และคณะรัฐมนตรีได้มีมติเห็นชอบให้เข้าทำประโยชน์ และให้เพิกถอนพื้นที่โครงการอ่างเก็บน้ำแม่สะลม (อันเนื่องมาจากพระราชดำริ) ออกจากพื้นที่อุทยานแห่งชาติดังกล่าวแล้ว สมควรเพิกถอนพื้นที่ดังกล่าวออกจากการเป็นอุทยานแห่งชาติ จึงจำเป็นต้องตราพระราชกฤษฎีกานี้