

ประกาศกระทรวงมหาดไทย

เรื่อง เปลี่ยนแปลงเขตเทศบาลตำบลจอมทอง อำเภอจอมทอง จังหวัดเชียงใหม่

โดยที่กระทรวงมหาดไทย พิจารณาแล้วเห็นว่า สมควรเปลี่ยนแปลงเขตเทศบาลตำบลจอมทอง อำเภอจอมทอง จังหวัดเชียงใหม่ โดยรับรวมพื้นที่ หมู่ที่ ๑ และบางส่วนของหมู่ที่ ๒ หมู่ที่ ๓ และหมู่ที่ ๔ ของตำบลบ้านหลวงในเขตเทศบาลตำบลบ้านหลวงไปรวมกับเทศบาลตำบลจอมทอง อำเภอจอมทอง จังหวัดเชียงใหม่ เพื่อประโยชน์ในการจัดบริการสาธารณะ ประกอบกับได้มีการสำรวจเจตนาของประชาชนในท้องถิ่นแล้ว

อาศัยอำนาจตามความในมาตรา ๑๒ แห่งพระราชบัญญัติเทศบาล พ.ศ. ๒๔๙๖ ซึ่งแก้ไขเพิ่มเติมโดยพระราชบัญญัติเทศบาล (ฉบับที่ ๑๒) พ.ศ. ๒๕๔๖ รัฐมนตรีว่าการกระทรวงมหาดไทย จึงประกาศให้เปลี่ยนแปลงเขตเทศบาลตำบลจอมทอง โดยให้มีแนวเขตตามคำบรรยายแนวเขต และแผนที่ท้ายประกาศกระทรวงมหาดไทยฉบับนี้

ทั้งนี้ ตั้งแต่บัดนี้เป็นต้นไป

ประกาศ ณ วันที่ ๗ พฤศจิกายน พ.ศ. ๒๕๕๔

ชูชาติ หาญสวัสดิ์

รัฐมนตรีช่วยว่าการฯ ปฏิบัติราชการแทน

รัฐมนตรีว่าการกระทรวงมหาดไทย

คำบรรยายแนวเขต

เทศบาลตำบลจอมทอง อำเภอจอมทอง จังหวัดเชียงใหม่

ท้ายประกาศกระทรวงมหาดไทย

เรื่อง เปลี่ยนแปลงเขตเทศบาลตำบลจอมทอง อำเภอจอมทอง จังหวัดเชียงใหม่

ลงวันที่ ๗ พฤศจิกายน ๒๕๕๔

ให้กำหนดเขตเทศบาลตำบลจอมทอง ไว้ดังนี้

หลักเขตที่ ๑ ตั้งอยู่บนสันเขาคอย่าเพี้ยน บริเวณพิกัด MA ๖๒๕๑๗๒

ด้านทิศเหนือ

จากหลักเขตที่ ๑ เป็นเส้นเลียบไปตามสันเขาคอย่าเพี้ยน ไปทางทิศตะวันออก ถึงหลักเขตที่ ๒ ซึ่งตั้งอยู่ตรงสามแยกถนนแม่กลาง (เด่นแงะ) บริเวณพิกัดที่ MA ๖๔๐๓๗๒ ระยะทางประมาณ ๔๐๐ เมตร

จากหลักเขตที่ ๒ เป็นเส้นเลียบตามแนวกิ่งกลางถนนสายป่าช้า ไปทางทิศตะวันออก ถึงหลักเขตที่ ๓ ซึ่งตั้งอยู่ตรงจุดตัดระหว่างถนนห้วยก้งกับถนนห้วยผางิบ บริเวณพิกัด MA ๖๔๐๓๗๑ ระยะทางประมาณ ๔๐ เมตร

จากหลักเขตที่ ๓ เป็นเส้นเลียบตามแนวกิ่งกลางลำเหมืองห้วยก้ง ไปทางทิศตะวันออก ถึงหลักเขตที่ ๔ ซึ่งตั้งอยู่ตรงจุดกิ่งกลางถนนห้วยก้งตัดกับลำเหมืองห้วยก้ง บริเวณพิกัด MA ๖๔๑๓๗๑ ระยะทางประมาณ ๖๒๕ เมตร

จากหลักเขตที่ ๔ เป็นเส้นเลียบตามกิ่งกลางลำเหมืองห้วยก้ง ไปทางทิศตะวันออกถึงหลักเขตที่ ๕ ซึ่งตั้งอยู่ตรงจุดกิ่งกลางถนนสายห้วยก้ง ที่บริเวณพิกัด MA ๖๔๑๓๗๓ ระยะทางประมาณ ๘๖๐ เมตร

จากหลักเขตที่ ๕ เป็นเส้นเลียบตามแนวกิ่งกลางลำเหมืองไส้ไก่ ไปทางทิศตะวันออกถึงหลักเขตที่ ๖ ซึ่งตั้งอยู่ตรงจุดกิ่งกลางลำเหมืองไส้ไก่ ที่บริเวณพิกัด MA ๖๔๘๓๗๓ ระยะทางประมาณ ๑๒๐ เมตร

จากหลักเขตที่ ๖ เป็นเส้นเลียบตามลำเหมืองสาขาของลำเหมืองห้วยก้ง ไปทางทิศตะวันออกถึงหลักเขตที่ ๗ ซึ่งตั้งอยู่ตรงจุดกิ่งกลางถนน คสล. สายทุ่งแคบ บริเวณพิกัดที่ MA ๖๕๑๓๗๔ ระยะทางประมาณ ๑๑๐ เมตร

จากหลักเขตที่ ๗ เป็นเส้นเลียบตามแนวเขตที่ดินของที่ดินเอกชน โฉนดเลขที่ ๑๒๑๒๑ ไปทางทิศตะวันออกถึงหลักเขตที่ ๘ ซึ่งตั้งอยู่ตรงจุดสิ้นสุดเขตที่ดินเอกชน โฉนดเลขที่ ๑๒๑๒๑ บริเวณพิกัดที่ MA ๖๕๒๓๗๔ ระยะทางประมาณ ๑๓๐ เมตร

จากหลักเขตที่ ๘ เป็นเส้นเลียบบตามแนวเขตที่ดินเอกชนโฉนดเลขที่ ๓๒๑๒๑ ไปทางทิศตะวันออกเฉียงเหนือที่ดิน ถึงหลักเขตที่ ๕ ซึ่งตั้งอยู่ตรงหลักเขตที่ดินเอกชนโฉนดเลขที่ ๓๒๑๒๑ บริเวณพิกัดที่ MA ๖๕๒๓๗๕ ระยะทางประมาณ ๓๐ เมตร

จากหลักเขตที่ ๕ เป็นเส้นเลียบบตามลำเหมืองไส้ไก่ด้านทิศเหนือ ซึ่งเป็นเส้นแบ่งเขตระหว่างเทศบาลตำบลจอมทอง อำเภอจอมทอง กับเทศบาลตำบลบ้านหลวง ไปทางทิศตะวันออกเฉียงเหนือ ถึงหลักเขตที่ ๑๐ บริเวณพิกัดที่ MA ๖๕๔๓๗๔ ระยะทางประมาณ ๑๐๐ เมตร

จากหลักเขตที่ ๑๐ เป็นเส้นเลียบบตามแนวกึ่งกลางของลำน้ำแม่กลาง ไปทางทิศเหนือจนถึงหลักเขตที่ ๑๑ ซึ่งตั้งอยู่กลางลำน้ำแม่กลางตรงจุดตัดกับถนนน้ำตกแม่ยะ บริเวณพิกัดที่ MA ๖๕๓๓๗๕ ระยะทางประมาณ ๑๐๐ เมตร

จากหลักเขตที่ ๑๑ เป็นเส้นตรงไปทางทิศตะวันออกเฉียงเหนือ ถึงหลักเขตที่ ๑๒ ซึ่งตั้งอยู่ริมถนนหลักเมืองปากตะวันออกตรงจุดที่ศูนย์กลางถนนบ้านหลวงบรรจบกับปากตะวันออกของถนนหลักเมือง บริเวณพิกัดที่ MA ๖๖๔๓๗๘ ระยะทางประมาณ ๑,๑๐๐ เมตร

จากหลักเขตที่ ๑๒ เป็นเส้นตรงไปทางทิศตะวันออกเฉียงใต้ ถึงหลักเขตที่ ๑๓ ซึ่งตั้งอยู่ริมถนนทางหลวงแผ่นดินหมายเลข ๑๐๘ ปากตะวันออก ตรงจุดที่อยู่ห่างจากศูนย์กลางทางหลวงแผ่นดินหมายเลข ๑๐๐๕ บรรจบกับปากตะวันออกของทางหลวงแผ่นดินหมายเลข ๑๐๘ ไปทางทิศใต้ บริเวณพิกัดที่ MA ๖๗๐๓๗๕ ระยะทางประมาณ ๑๑๔ เมตร

จากหลักเขตที่ ๑๓ เป็นเส้นตรงตามแนวเส้นตั้งฉากกับปากตะวันออกของทางหลวงแผ่นดินหมายเลข ๑๐๘ ไปทางทิศตะวันออกเฉียงใต้ ถึงหลักเขตที่ ๑๔ ซึ่งตั้งอยู่ตามแนวเส้นตั้งฉากกับปากตะวันออกของทางหลวงแผ่นดินหมายเลข ๑๐๘ บริเวณพิกัดที่ MA ๖๗๑๓๗๔ ระยะทางประมาณ ๓๐๐ เมตร

ด้านทิศตะวันออก

จากหลักเขตที่ ๑๔ เป็นเส้นเลียบบกับทางหลวงแผ่นดินหมายเลข ๑๐๘ ด้านตะวันออกไปทางทิศตะวันตกเฉียงใต้ ถึงหลักเขตที่ ๑๕ ซึ่งตั้งอยู่ถนนหลังบ้านไคนาควัดพระธาตุศรีจอมทองวรวิหาร ไปทางทิศตะวันออก บริเวณพิกัด MA ๖๖๗๑๖๕ ระยะทางประมาณ ๑,๑๐๐ เมตร

จากหลักเขตที่ ๑๕ บริเวณพิกัดที่ MA๖๖๗๓๖๕ ต่อไปทางทิศตะวันออกตามแนวขอบหนองหลวงและลำเหมืองสาธารณะ ถึงเขตที่ ๑๖ ซึ่งตั้งอยู่ตรงแนวกึ่งกลางลำน้ำปิง บริเวณพิกัด MA ๖๘๐๓๖๔ ระยะทางประมาณ ๑,๕๐๐ เมตร

หลักเขตที่ ๑๖ เป็นเส้นเลียบบตามแนวลำน้ำปิง ซึ่งเป็นเส้นแบ่งเขตระหว่างตำบลหนองล่อง อำเภอเวียงหนองล่อง จังหวัดลำพูน กับตำบลบ้านหลวง อำเภอจอมทอง โดยไปทางทิศใต้ตามแนวกึ่งกลางแม่น้ำปิง ถึงหลักเขตที่ ๑๗ ซึ่งตั้งอยู่ตรงแนวกึ่งกลางลำน้ำแม่ปิง บริเวณพิกัด MA ๖๘๒๓๕๕ ระยะทางประมาณ 1,250 เมตร

หลักเขตที่ ๑๗ เป็นเส้นเลียบบตามพนัก้าน้ำปิงด้านทิศตะวันออก ประมาณ ๑๕๐ เมตร ต่อไปทางทิศใต้ตามแนวขอบถนนสาธารณะฝั่งทิศตะวันตก ระยะทางประมาณ ๑๐๐ เมตร จนถึงจุดกึ่งกลางถนนสายแทนคำ-ท่าหลุก ต่อไปทางทิศตะวันตก ประมาณ ๓๐ เมตร ถึงหลักเขตที่ ๑๘ บริเวณพิกัดที่ MA ๖๘๐๓๕๓

ด้านทิศใต้

หลักเขตที่ ๑๘ เป็นเส้นเรียบตามแนวริมถนนด้านทิศตะวันออกของถนนเข้าสู่สถานไปทางทิศตะวันตกเฉียงใต้ ถึงหลักเขตที่ ๑๙ ซึ่งตั้งอยู่ตรงจุดตัดระหว่างถนนเข้าสู่สถานบ้านแทนคำกับลำเหมืองโล้ บริเวณพิกัดที่ MA ๖๗๘๓๕๒ ระยะทางประมาณ ๒๕๐ เมตร

หลักเขตที่ ๑๙ เป็นเส้นเรียบตามแนวลำเหมืองโล้ไปทางทิศตะวันตกเฉียงใต้และถนนสาธารณะ ถึงหลักเขตที่ ๒๐ ซึ่งตั้งอยู่ตรงจุดตัดแนวกึ่งกลางถนนสาธารณะและลำเหมืองนางู บริเวณพิกัดที่ MA ๖๖๕๓๕๐ ระยะทางประมาณ ๑,๓๐๐ เมตร

หลักเขตที่ ๒๐ เป็นเส้นเลียบบตามเส้นแบ่งเขตระหว่างตำบลคอยแก้ว กับตำบลบ้านหลวง โดยไปทางทิศเหนือตามแนวกึ่งกลางลำเหมืองนางู ถึงหลักเขตที่ ๒๑ ซึ่งตั้งอยู่ตรงจุดตัดระหว่างแนวกึ่งกลางถนนสายบ้านแทนคำและลำเหมืองนางู บริเวณพิกัดที่ MA ๖๖๗๓๕๕ ระยะทางประมาณ ๑,๓๐๐ เมตร

หลักเขตที่ ๒๑ เป็นเส้นเลียบบตามแนวกึ่งกลางถนน ไปทางทิศตะวันตกถึงหลักเขตที่ ๒๒ ซึ่งตั้งอยู่ตรงแนวเส้นเขตขนาน ๓๐๐ เมตร จากถนนเชียงใหม่-ฮอด บริเวณพิกัดที่ MA ๖๖๔๓๖๐ ระยะทางประมาณ ๒๐๐ เมตร

หลักเขตที่ ๒๒ เป็นเส้นเลียบบขนานทางหลวงแผ่นดินหมายเลข ๑๐๘ ระยะ ๓๐๐ เมตร ไปทางทิศตะวันตกเฉียงใต้ จนถึงหลักเขตที่ ๒๓ ซึ่งตั้งอยู่ตามแนวเส้นตั้งฉากกับฟากตะวันออกของทางหลวงแผ่นดินหมายเลข ๑๐๘ ไปทางทิศตะวันออก บริเวณพิกัดที่ MA ๖๖๒๓๕๐ ระยะทางประมาณ ๑,๐๐๐ เมตร

หลักเขตที่ ๒๓ เป็นเส้นตรงไปทางทิศตะวันตกเฉียงใต้ จนถึงหลักเขตที่ ๒๔ ซึ่งตั้งอยู่กึ่งกลางทางหลวงแผ่นดินหมายเลข ๑๐๘ บริเวณพิกัดที่ MA๖๖๕๓๔๕ ระยะทางประมาณ ๓๐๐ เมตร

ด้านทิศตะวันตก

หลักเขตที่ ๒๔ เป็นเส้นตรงไปทางทิศตะวันตกเฉียงเหนือตรงจุดที่ตั้งอยู่ตามแนวฟากใต้ของถนนป่าพลูบรรจบกับฝั่งตะวันออกของลำน้ำแม่กลาง ถึงหลักเขตที่ ๒๕ ซึ่งตั้งอยู่กึ่งกลางของลำน้ำแม่กลาง บริเวณพิกัดที่ MA๖๕๕๓๕๕ ระยะทางประมาณ ๑,๐๐๐ เมตร

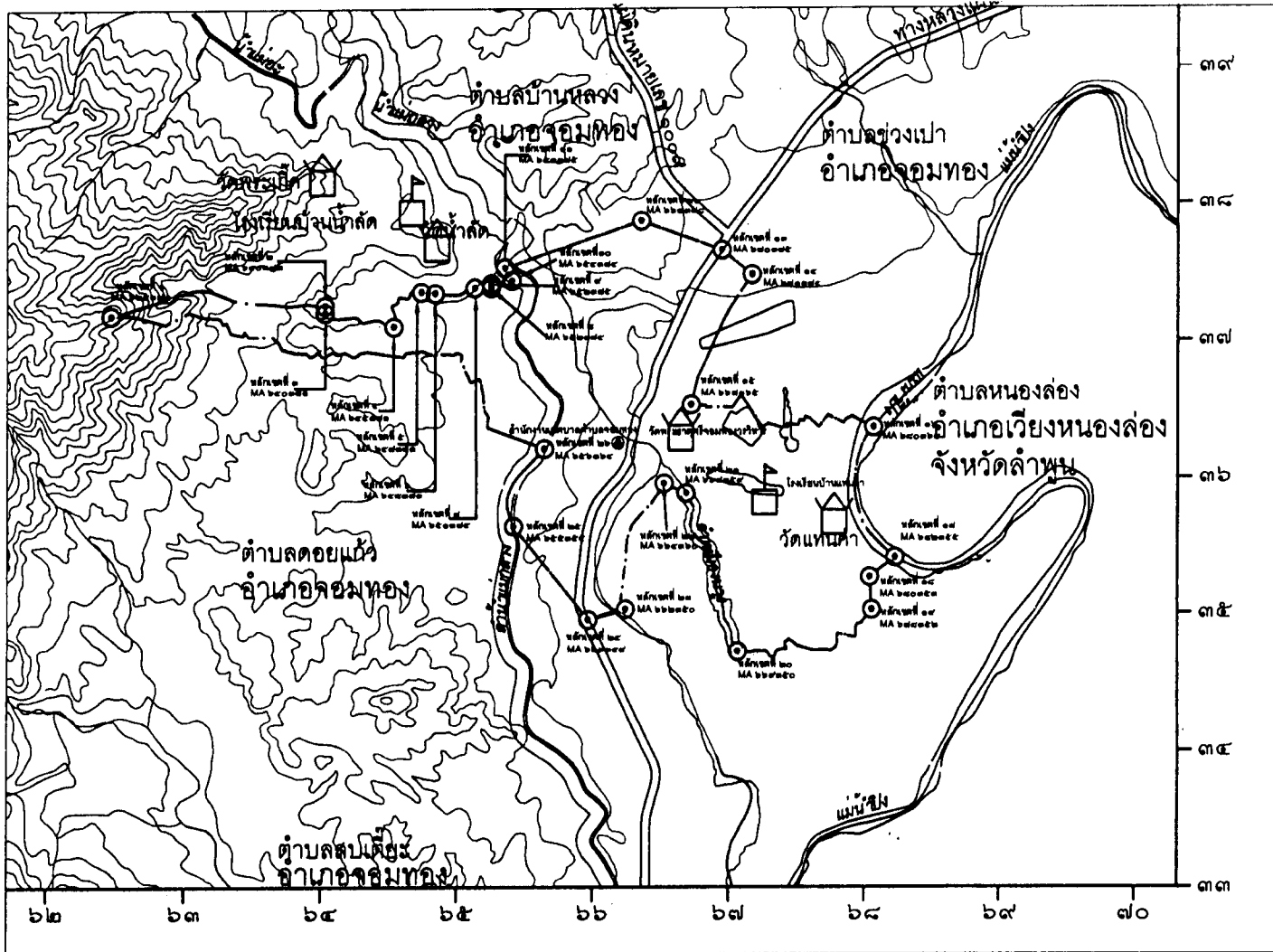
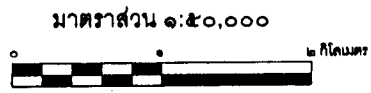
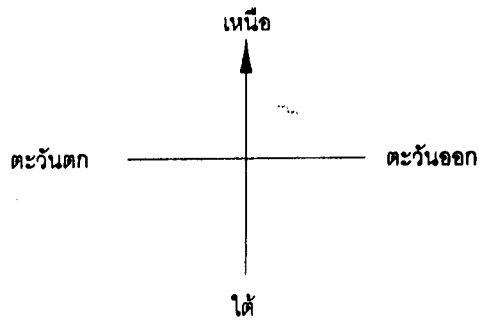
หลักเขตที่ ๒๕ เป็นเส้นเรียบตามแนวกึ่งกลางของลำน้ำแม่กลาง ไปทางทิศเหนือ ถึงหลักเขตที่ ๒๖ ตั้งอยู่กึ่งกลางน้ำแม่กลาง บริเวณพิกัดที่ MA๖๕๖๓๖๔ ระยะทางประมาณ ๓๕๐ เมตร

หลักเขตที่ ๒๖ เป็นเส้นเลียบบตามเส้นแบ่งเขตระหว่างตำบลคอยแก้ว กับตำบลบ้านหลวง ตามแนวลำเหมืองและถนนสาธารณะและเขตป่าไปสิ้นสุดที่สันเขาคอยยาเพี้ยน ไปทางทิศตะวันตกเฉียงเหนือ ถึงหลักเขตที่ ๑ บริเวณพิกัดที่ MA๖๒๕๓๗๒ ระยะทางประมาณ ๔,๐๐๐ เมตร

ดังปรากฏตามแผนที่ท้ายประกาศกระทรวงมหาดไทยฉบับนี้

ตามแนวเส้นเขตที่กล่าวไว้ให้มีหลักเขตย่อยปักไว้เพื่อแสดงแนวเขตตามสมควร

แผนที่ท้ายประกาศกระทรวงมหาดไทย
เรื่อง เปลี่ยนแปลงเขตเทศบาลตำบลจอมทอง อำเภอจอมทอง จังหวัดเชียงใหม่
 ลงวันที่ ...๗... เดือน ...พฤศจิกายน... พ.ศ. ...๒๕๕๔...



- เครื่องหมาย**
- เขตเทศบาล
 - เขตจังหวัด
 - เขตอำเภอ
 - เขตตำบล
 - ทางหลวง ถนน ซอย
 - สะพาน
 - แม่น้ำ คลอง ห้วย
 - ลำน้ำ
 - เส้นชั้นความสูง
 - ภูเขา ความเนิน



รับรองแผนที่ถูกต้อง

๑.๑๕๖ ๖๓๓๓ (นายสุวิทย์ วัฒนกิจ)
 (นายสุวิทย์ วัฒนกิจ)
 ๑.๑๕๖ ๖๓๓๓ (นายประจักษ์ วัฒนกิจ)
 (นายประจักษ์ วัฒนกิจ)
 ๑.๑๕๖ ๖๓๓๓ (นายสุวิทย์ วัฒนกิจ)
 (นายสุวิทย์ วัฒนกิจ)

๑.๑๕๖ ๖๓๓๓ (นายสุวิทย์ วัฒนกิจ)
 (นายสุวิทย์ วัฒนกิจ)
 ๑.๑๕๖ ๖๓๓๓ (นายประจักษ์ วัฒนกิจ)
 (นายประจักษ์ วัฒนกิจ)

๑.๑๕๖ ๖๓๓๓ (นายสุวิทย์ วัฒนกิจ)
 (นายสุวิทย์ วัฒนกิจ)
 ๑.๑๕๖ ๖๓๓๓ (นายประจักษ์ วัฒนกิจ)
 (นายประจักษ์ วัฒนกิจ)

๑.๑๕๖ ๖๓๓๓ (นายสุวิทย์ วัฒนกิจ)
 (นายสุวิทย์ วัฒนกิจ)
 ๑.๑๕๖ ๖๓๓๓ (นายประจักษ์ วัฒนกิจ)
 (นายประจักษ์ วัฒนกิจ)

๑.๑๕๖ ๖๓๓๓ (นายสุวิทย์ วัฒนกิจ)
 (นายสุวิทย์ วัฒนกิจ)
 ๑.๑๕๖ ๖๓๓๓ (นายประจักษ์ วัฒนกิจ)
 (นายประจักษ์ วัฒนกิจ)

ได้ตรวจสอบแนวเขตรับรองว่าถูกต้อง

(นายประจักษ์ วัฒนกิจ)
 ๑๕๖ ๖๓๓๓ (นายประจักษ์ วัฒนกิจ)
 ผู้ว่าราชการจังหวัดเชียงใหม่