

ประกาศกระทรวงมหาดไทย

เรื่อง เปลี่ยนแปลงเขตเทศบาลตำบลน้ำสวย อำเภอเมืองเลย จังหวัดเลย

โดยที่กระทรวงมหาดไทย พิจารณาแล้วเห็นว่า สมควรเปลี่ยนแปลงเขตเทศบาลตำบลน้ำสวย อำเภอเมืองเลย จังหวัดเลย โดยรับรวมพื้นที่บางส่วนของบ้านเพี้ย หมู่ที่ ๒ ขององค์การบริหารส่วนตำบลน้ำสวย อำเภอเมืองเลย จังหวัดเลย เพื่อประโยชน์ในการจัดบริการสาธารณะ ประกอบกับ ได้มีการสำรวจเจตนาของประชาชนในท้องถิ่นตามที่กฎหมายกำหนดแล้ว

อาศัยอำนาจตามความในมาตรา ๑๒ แห่งพระราชบัญญัติเทศบาล พ.ศ. ๒๔๙๖ ซึ่งแก้ไขเพิ่มเติมโดยพระราชบัญญัติเทศบาล (ฉบับที่ ๑๒) พ.ศ. ๒๕๔๖ รัฐมนตรีว่าการกระทรวงมหาดไทย จึงประกาศให้เปลี่ยนแปลงเขตเทศบาลตำบลน้ำสวย โดยให้มีแนวเขตตามคำบรรยายแนวเขตและแผนที่ท้ายประกาศกระทรวงมหาดไทยฉบับนี้

ทั้งนี้ ตั้งแต่บัดนี้เป็นต้นไป

ประกาศ ณ วันที่ ๑๕ กันยายน พ.ศ. ๒๕๕๔

ชูชาติ หาญสวัสดิ์

รัฐมนตรีช่วยว่าการ ฯ ปฏิบัติราชการแทน

รัฐมนตรีว่าการกระทรวงมหาดไทย

คำบรรยายแนวเขต
เทศบาลตำบลน้ำสวย อำเภอเมืองเลย จังหวัดเลย
ท้ายประกาศกระทรวงมหาดไทย
เรื่อง เปลี่ยนแปลงเขตเทศบาลตำบลน้ำสวย อำเภอเมืองเลย จังหวัดเลย
ลงวันที่ ๑๕ เดือน กันยายน พ.ศ. ๒๕๕๔

ให้กำหนดเขตเทศบาลตำบลน้ำสวย ไว้ดังนี้

หลักเขตที่ ๑ ตั้งอยู่บริเวณสันเขาภูผายาบบริเวณพิกัด QV ๕๖๘๔๒๑

ด้านเหนือ

จากหลักเขตที่ ๑ เป็นเส้นเลียบไปตามสันเขาภูผาธา ไปทางทิศตะวันออกเป็นเส้นแบ่งเขตระหว่าง หมู่ที่ ๓ บ้านน่าน้ำมัน ตำบลน้ำสวย อำเภอเมืองเลย จังหวัดเลย กับหมู่ที่ ๒ บ้านเพี้ย ตำบลน้ำสวย อำเภอเมืองเลย จังหวัดเลย ถึงหลักเขตที่ ๒ ซึ่งตั้งอยู่ลำห้วยน้ำมัน บริเวณพิกัด QV ๕๕๑๔๒๑ ระยะทาง ๑,๓๐๐ เมตร

จากหลักเขตที่ ๒ เป็นเส้นเลียบตัดผ่านห้วยน้ำมัน ไปทางทิศตะวันออกเฉียงเหนือ เป็นเส้นเลียบแบ่งเขตบ้านน่าน้ำมัน ตำบลน้ำสวย กับ บ้านซำพู่ หมู่ ๘ เทศบาลตำบลน้ำสวย อำเภอเมืองเลย จังหวัดเลย ถึงหลักเขตที่ ๓ ซึ่งตั้งอยู่ข้างโรงเรียนน้ำสวยพิทยาสรรพ์ และถนนทางหลวงแผ่นดินหมายเลข ๒๒๔๕ บริเวณพิกัด RV ๐๑๗๔๒๓ ระยะทาง ๒,๘๐๖ เมตร

จากหลักเขตที่ ๓ เป็นเส้นเลียบไปทางทิศเหนือ ผ่านที่ไร่นาจนถึงถนนลูกรังเพื่อการเกษตร ถึงหลักเขตที่ ๔ ซึ่งตั้งอยู่บนถนนลูกรังเพื่อการเกษตร บริเวณพิกัด RV ๐๑๕๔๒๘ ระยะทาง ๕๗๗ เมตร

จากหลักเขตที่ ๔ เป็นเส้นเลียบ ไปทางทิศเหนือผ่านที่ไร่นาชาวบ้านถนนลูกรังเพื่อการเกษตร ถึงหลักเขตที่ ๕ ซึ่งตั้งอยู่กึ่งกลางถนนลูกรังเพื่อการเกษตร บริเวณพิกัด RV ๐๒๓๔๓๖ ระยะทาง ๔,๓๘๔ เมตร

จากหลักเขตที่ ๕ เป็นเส้นเลียบไปทางทิศตะวันออกผ่านที่ไร่นาผ่านเชิงเขาผาเค็ด ถึงหลักเขตที่ ๖ ซึ่งตั้งอยู่บนผาเค็ด บริเวณพิกัด RV ๐๔๑๔๓๒ ระยะทาง ๑,๗๒๓ เมตร

จากหลักเขตที่ ๖ เป็นเส้นเลียบไปทางทิศตะวันออกตามเชิงเขาผาเค็ดผ่านวนอุทยานภูผาล้อม ไปตามเชิงเขาวนอุทยานภูผาล้อม ถึงหลักเขตที่ ๗ ซึ่งตั้งอยู่เชิงเขาผาดำ บริเวณพิกัด RV ๐๗๕๔๒๘ ระยะทาง ๖,๐๒๐ เมตร

/ด้านตะวันออก...

ด้านตะวันออก

จากหลักเขตที่ ๗ เป็นเส้นเลียบบึงเขาภูผาคำไปทางทิศใต้ ตามสันเขานอุทยานภูผาล้อม ตำบลน้ำสวย อำเภอเมืองเลย กับบึงเขาภูผาขาว ตำบลนาดอกคำ อำเภอนาดัว จังหวัดเลย ตัดผ่านทางหลวงแผ่นดินหมายเลข ๒๑๓๘ สาย เลย-นาดัว ถึง หลักเขตที่ ๘ ซึ่งตั้งอยู่ด้านใต้ทางหลวงแผ่นดินหมายเลข ๒๑๓๘ สาย เลย-นาดัว บริเวณพิกัด RV ๐๖๕๓๘๕ ระยะทาง ๕,๗๗๐ เมตร

จากหลักเขตที่ ๘ เป็นเส้นเลียบบไปทางทิศใต้ตามสันเขาผาเฉลียง ถึงบริเวณสันเขาผาเฉลียงหลักเขตที่ ๙ ซึ่งตั้งอยู่สันเขาผาเฉลียง บริเวณพิกัด RV ๐๖๐๓๗๐ ระยะทาง ๑,๗๕๑ เมตร

ด้านใต้

จากหลักเขตที่ ๙ เป็นเส้นเลียบบไปทางทิศตะวันตกผ่านสันเขาผาเฉลียง ตัดผ่านทางหลวงแผ่นดินหมายเลข ๒๑๓๘ สายเลย-นาดัว เลียบแบ่งกิ่งกลางลำห้วยชมพู ถึงหลักเขตที่ ๑๐ ซึ่งตั้งอยู่ทางหลวงแผ่นดินหมายเลข ๒๒๔๕ บริเวณพิกัด RV ๐๑๔๓๘๐ ระยะทาง ๔,๓๘๕ เมตร

จากหลักเขตที่ ๑๐ เป็นเส้นเลียบบไปทางทิศเหนือ ตัดผ่านที่สวนที่นา ถึงหลักเขตที่ ๑๑ ซึ่งตั้งอยู่ข้างลำห้วยทราย บริเวณพิกัด RV ๐๐๗๓๕๖ ระยะทาง ๑,๖๒๒ เมตร

ด้านตะวันตก

จากหลักเขตที่ ๑๑ เป็นเส้นเลียบบไปทางทิศตะวันตกผ่านลำห้วยทรายตัดแบ่งเส้นกิ่งกลางถนนเพื่อการเกษตรไปถึงหลักเขตที่ ๑๒ ซึ่งตั้งอยู่สันเขาภูผาธา บริเวณพิกัด QV ๕๗๐๔๐๗ ระยะทาง ๔,๕๓๑ เมตร

จากหลักเขตที่ ๑๒ เป็นเส้นเลียบบไปทางทิศเหนือไปตามสันเขาภูผาธาเป็นเส้นตรง ตามสันเขาภูผาธาแบ่งเขตระหว่าง ตำบลชัยพฤกษ์ อำเภอเมืองเลย จังหวัดเลย กับ ตำบลน้ำสวย อำเภอเมืองเลย จังหวัดเลย จนบรรจบกับหลักเขตที่ ๑ บริเวณพิกัด QV ๕๖๘๔๒๑ ระยะทาง ๔,๑๐๗ เมตร

ดังปรากฏตามแผนที่ท้ายประกาศกระทรวงมหาดไทย ฉบับนี้

ตามเส้นแบ่งแนวเขตที่กล่าวไว้ให้มีหลักเขตย่อยปักไว้เพื่อแสดงแนวเขตตามสมควร

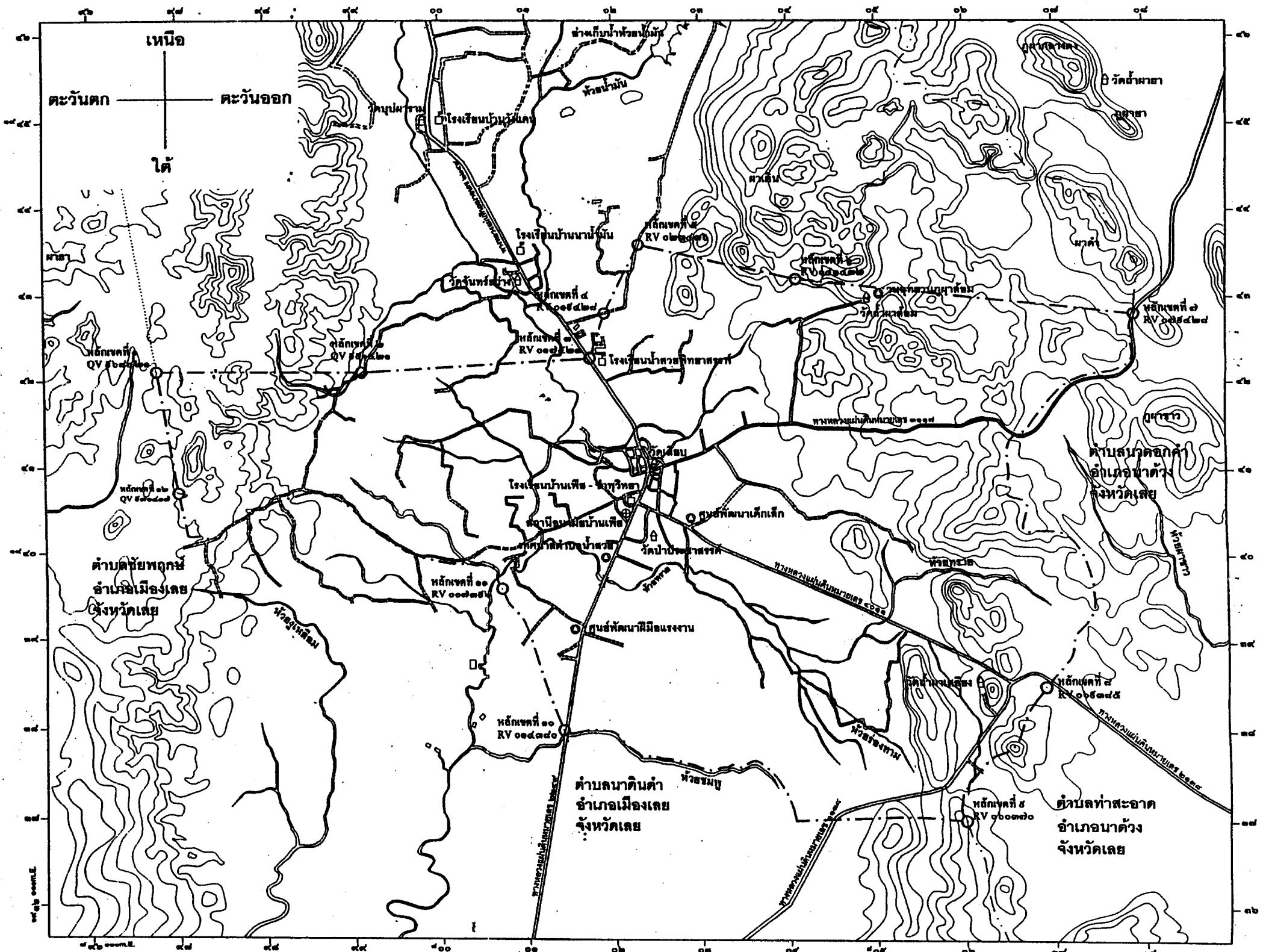
แผนที่ท้ายประกาศกระทรวงมหาดไทย

เรื่อง เปลี่ยนแปลงเขตเทศบาลตำบลน้ำสวย อำเภอเมืองเลย จังหวัดเลย

ลงวันที่ ๑๕ เดือน กันยายน พ.ศ. ๒๕๕๔

มาตราส่วน ๑ : ๕๐,๐๐๐

เมตร ๐ ๒ กิโลเมตร



รับรองแนวเขตเทศบาลตำบลน้ำสวย

ฝ่ายจัดทำแผนที่แนวเขตเทศบาลตำบลน้ำสวย ได้ตรวจสอบแนวเขตแล้วรับรองว่าถูกต้อง องค์การปกครองส่วนท้องถิ่นข้างเคียง

เครื่องหมาย

- เขตเทศบาล
- เขตตำบล
- เขตอำเภอ
- ทางหลวงแผ่นดิน ถนน ซอย
- ถนนลูกกรง ทัศนียภาพ
- สะพาน
- แม่น้ำ, คลอง, หนอง
- อ่างเก็บน้ำ, หนอง, บึง
- ภูเขา, ควบ, เบน
- มหาวิทยาลัย, วิทยาลัย, โรงเรียน
- โรงพยาบาล, สถานีอนามัย
- วัด
- สถานที่ราชการ

ลงชื่อ.....
(นายอุดม นัยนันทพงษ์)

ผู้อำนวยการกองช่าง เทศบาลตำบลน้ำสวย

ลงชื่อ.....
(นายมนตรี ภูคินคง)

ปลัดเทศบาลตำบลน้ำสวย

ลงชื่อ.....
(นางทนิศา ชำนิกุล)

นายกเทศมนตรีตำบลน้ำสวย

ลงชื่อ.....
(นายอำนาจ กองจิต)

หัวหน้าส่วนราชการกลุ่มบริหารส่วนตำบลน้ำสวย

ลงชื่อ.....
(นางนันทา เมืองก้อน)

ปลัดองค์การบริหารส่วนตำบลน้ำสวย

ลงชื่อ.....
(นายจรูญ ชำนิช)

นายกองค์การบริหารส่วนตำบลน้ำสวย

ลงชื่อ.....
(นายเกียรติ ทุมมาวัช)

นายกองค์การบริหารส่วนตำบลชัยพฤกษ์

ลงชื่อ.....
(นายสรวิทย์ ภูนิศ)

นายกเทศมนตรีตำบลนาคินคำ

ลงชื่อ.....
(นายเอียง อัจแก้ว)

นายกเทศมนตรีตำบลนาคอกคำ

ลงชื่อ.....
(นายประทีป สอนสุภาพ)

นายกองค์การบริหารส่วนตำบลท่าสะอาด

ลงชื่อ.....
(นายณรงค์ จีนคำ)

นายกอำเภอเมืองเลย

ลงชื่อ.....
(นายอนวัช สวรรยาวิไล)

นายกอำเภอเมืองเลย