

## ประกาศมหาวิทยาลัยพะเยา

เรื่อง ปริญญาในสาขาวิชา อักษรย่อสำหรับสาขาวิชา  
ครุวิทยฐานะ เข็มวิทยฐานะและครูประจำตำแหน่ง  
พ.ศ. ๒๕๕๔

โดยที่เป็นการสมควรให้ออกประกาศมหาวิทยาลัยพะเยา การกำหนดปริญญาในสาขาวิชา อักษรย่อสำหรับสาขาวิชา ครุวิทยฐานะ เข็มวิทยฐานะและครูประจำตำแหน่งให้เหมาะสมเป็นไปตาม พระราชบัญญัติมหาวิทยาลัยพะเยา พ.ศ. ๒๕๕๓ อาศัยอำนาจตามมาตรา ๒๑ มาตรา ๕๘ และมาตรา ๖๒ แห่งพระราชบัญญัติมหาวิทยาลัยพะเยา พ.ศ. ๒๕๕๓ และมติที่ประชุมสภามหาวิทยาลัยพะเยา ในคราวประชุม ครั้งที่ ๒/๒๕๕๔ เมื่อวันที่ ๑๒ มีนาคม พ.ศ. ๒๕๕๔ จึงออกประกาศไว้ ดังต่อไปนี้

ข้อ ๑ ประกาศนี้เรียกว่า “ประกาศมหาวิทยาลัยพะเยา เรื่อง ปริญญาในสาขาวิชาอักษรย่อสำหรับสาขาวิชา ครุวิทยฐานะ เข็มวิทยฐานะและครูประจำตำแหน่ง พ.ศ. ๒๕๕๔”

ข้อ ๒ ประกาศนี้ให้ผลใช้บังคับตั้งแต่วันถัดจากวันประกาศในราชกิจจานุเบกษาเป็นต้นไป

ข้อ ๓ ให้กำหนดปริญญาในสาขาวิชาและอักษรย่อสำหรับสาขาวิชาของมหาวิทยาลัยพะเยา ดังต่อไปนี้

(๑) สาขาวิชาการแพทย์แผนไทยประยุกต์ มีปริญญาสามชั้น คือ

(ก) เอก เรียกว่า “การแพทย์แผนไทยประยุกต์ดุขฎฐฎฐฎฐฎฐฎฐฎฐ” ใช้อักษรย่อ “พทป.ด.” และ “ปรัชญาดุขฎฐฎฐฎฐฎฐฎฐฎฐ” ใช้อักษรย่อ “ปร.ด.”

(ข) โท เรียกว่า “การแพทย์แผนไทยประยุกต์มหาบัณฑิต” ใช้อักษรย่อ “พทป.ม.”

(ค) ตรี เรียกว่า “การแพทย์แผนไทยประยุกต์บัณฑิต” ใช้อักษรย่อ “พทป.บ.”

(๒) สาขาวิชาการศึกษามีปริญญาสามชั้น คือ

(ก) เอก เรียกว่า “การศึกษาดุขฎฐฎฐฎฐฎฐฎฐฎฐ” ใช้อักษรย่อ “กศ.ด.” และ “ปรัชญาดุขฎฐฎฐฎฐฎฐฎฐฎฐ” ใช้อักษรย่อ “ปร.ด.”

(ข) โท เรียกว่า “การศึกษามหาบัณฑิต” ใช้อักษรย่อ “กศ.ม.”

(ค) ตรี เรียกว่า “การศึกษามหาบัณฑิต” ใช้อักษรย่อ “กศ.บ.”

(๓) สาขาวิชาทันตแพทยศาสตร์ มีปริญญาสองชั้น คือ

(ก) เอก เรียกว่า “ทันตแพทยศาสตร์ดุขฎฐฎฐฎฐฎฐฎฐฎฐ” ใช้อักษรย่อ “ท.ด.” และ “ปรัชญาดุขฎฐฎฐฎฐฎฐฎฐฎฐ” ใช้อักษรย่อ “ปร.ด.”

(ข) ตรี เรียกว่า “ทันตแพทยศาสตร์บัณฑิต” ใช้อักษรย่อ “ท.บ.”

- (๔) สาขาวิชานิติศาสตร์ มีปริญญาสามชั้น คือ
- (ก) เอก เรียกว่า “นิติศาสตรดุษฎีบัณฑิต” ใช้อักษรย่อ “น.ด.” และ “ปรัชญาดุษฎีบัณฑิต” ใช้อักษรย่อ “ปร.ด.”
  - (ข) โท เรียกว่า “นิติศาสตรมหาบัณฑิต” ใช้อักษรย่อ “น.ม.”
  - (ค) ตรี เรียกว่า “นิติศาสตรบัณฑิต” ใช้อักษรย่อ “น.บ.”
- (๕) สาขาวิชานิติศาสตร์ มีปริญญาสามชั้น คือ
- (ก) เอก เรียกว่า “นิติศาสตรดุษฎีบัณฑิต” ใช้อักษรย่อ “น.ด.” และ “ปรัชญาดุษฎีบัณฑิต” ใช้อักษรย่อ “ปร.ด.”
  - (ข) โท เรียกว่า “นิติศาสตรมหาบัณฑิต” ใช้อักษรย่อ “น.ม.”
  - (ค) ตรี เรียกว่า “นิติศาสตรบัณฑิต” ใช้อักษรย่อ “น.บ.”
- (๖) สาขาวิชาบริหารธุรกิจ มีปริญญาสามชั้น คือ
- (ก) เอก เรียกว่า “บริหารธุรกิจดุษฎีบัณฑิต” ใช้อักษรย่อ “บธ.ด.” และ “ปรัชญาดุษฎีบัณฑิต” ใช้อักษรย่อ “ปร.ด.”
  - (ข) โท เรียกว่า “บริหารธุรกิจมหาบัณฑิต” ใช้อักษรย่อ “บธ.ม.”
  - (ค) ตรี เรียกว่า “บริหารธุรกิจบัณฑิต” ใช้อักษรย่อ “บธ.บ.”
- (๗) สาขาวิชาบัญชี มีปริญญาสามชั้น คือ
- (ก) เอก เรียกว่า “บัญชีดุษฎีบัณฑิต” ใช้อักษรย่อ “บช.ด.” และ “ปรัชญาดุษฎีบัณฑิต” ใช้อักษรย่อ “ปร.ด.”
  - (ข) โท เรียกว่า “บัญชีมหาบัณฑิต” ใช้อักษรย่อ “บช.ม.”
  - (ค) ตรี เรียกว่า “บัญชีบัณฑิต” ใช้อักษรย่อ “บช.บ.”
- (๘) สาขาวิชาพยาบาลศาสตร์ มีปริญญาสามชั้น คือ
- (ก) เอก เรียกว่า “พยาบาลศาสตรดุษฎีบัณฑิต” ใช้อักษรย่อ “พย.ด.” และ “ปรัชญาดุษฎีบัณฑิต” ใช้อักษรย่อ “ปร.ด.”
  - (ข) โท เรียกว่า “พยาบาลศาสตรมหาบัณฑิต” ใช้อักษรย่อ “พย.ม.”
  - (ค) ตรี เรียกว่า “พยาบาลศาสตรบัณฑิต” ใช้อักษรย่อ “พย.บ.”
- (๙) สาขาวิชาแพทยศาสตร์ มีปริญญาสองชั้น คือ
- (ก) เอก เรียกว่า “แพทยศาสตรดุษฎีบัณฑิต” ใช้อักษรย่อ “พ.ด.” และ “ปรัชญาดุษฎีบัณฑิต” ใช้อักษรย่อ “ปร.ด.”
  - (ข) ตรี เรียกว่า “แพทยศาสตรบัณฑิต” ใช้อักษรย่อ “พ.บ.”
- (๑๐) สาขาวิชาเภสัชศาสตร์ มีปริญญาสามชั้น คือ
- (ก) เอก เรียกว่า “เภสัชศาสตรดุษฎีบัณฑิต” ใช้อักษรย่อ “ภ.ด.” และ “ปรัชญาดุษฎีบัณฑิต” ใช้อักษรย่อ “ปร.ด.”

- (ข) โท เรียกว่า “เภสัชศาสตรมหาบัณฑิต” ใช้อักษรย่อ “ภ.ม.”
- (ค) ตรี เรียกว่า “เภสัชศาสตรบัณฑิต” ใช้อักษรย่อ “ภ.บ.”
- (๑๑) สาขาวิชารัฐประศาสนศาสตร์ มีปริญญาสามชั้น คือ
- (ก) เอก เรียกว่า “รัฐประศาสนศาสตรดุษฎีบัณฑิต” ใช้อักษรย่อ “รป.ด.” และ “ปรัชญาดุษฎีบัณฑิต” ใช้อักษรย่อ “ปร.ด.”
- (ข) โท เรียกว่า “รัฐประศาสนศาสตรมหาบัณฑิต” ใช้อักษรย่อ “รป.ม.”
- (ค) ตรี เรียกว่า “รัฐประศาสนศาสตรบัณฑิต” ใช้อักษรย่อ “รป.บ.”
- (๑๒) สาขาวิชารัฐศาสตร์ มีปริญญาสามชั้น คือ
- (ก) เอก เรียกว่า “รัฐศาสตรดุษฎีบัณฑิต” ใช้อักษรย่อ “ร.ด.” และ “ปรัชญาดุษฎีบัณฑิต” ใช้อักษรย่อ “ปร.ด.”
- (ข) โท เรียกว่า “รัฐศาสตรมหาบัณฑิต” ใช้อักษรย่อ “ร.ม.”
- (ค) ตรี เรียกว่า “รัฐศาสตรบัณฑิต” ใช้อักษรย่อ “ร.บ.”
- (๑๓) สาขาวิชาวิทยาศาสตร์ มีปริญญาสามชั้น คือ
- (ก) เอก เรียกว่า “วิทยาศาสตร์ดุษฎีบัณฑิต” ใช้อักษรย่อ “วท.ด.” และ “ปรัชญาดุษฎีบัณฑิต” ใช้อักษรย่อ “ปร.ด.”
- (ข) โท เรียกว่า “วิทยาศาสตร์มหาบัณฑิต” ใช้อักษรย่อ “วท.ม.”
- (ค) ตรี เรียกว่า “วิทยาศาสตร์บัณฑิต” ใช้อักษรย่อ “วท.บ.”
- (๑๔) สาขาวิชาวิศวกรรมศาสตร์ มีปริญญาสามชั้น คือ
- (ก) เอก เรียกว่า “วิศวกรรมศาสตรดุษฎีบัณฑิต” ใช้อักษรย่อ “วศ.ด.” และ “ปรัชญาดุษฎีบัณฑิต” ใช้อักษรย่อ “ปร.ด.”
- (ข) โท เรียกว่า “วิศวกรรมศาสตรมหาบัณฑิต” ใช้อักษรย่อ “วศ.ม.”
- (ค) ตรี เรียกว่า “วิศวกรรมศาสตรบัณฑิต” ใช้อักษรย่อ “วศ.บ.”
- (๑๕) สาขาวิชาศิลปกรรมศาสตร์ มีปริญญาสามชั้น คือ
- (ก) เอก เรียกว่า “ศิลปกรรมศาสตรดุษฎีบัณฑิต” ใช้อักษรย่อ “ศป.ด.” และ “ปรัชญาดุษฎีบัณฑิต” ใช้อักษรย่อ “ปร.ด.”
- (ข) โท เรียกว่า “ศิลปกรรมศาสตรมหาบัณฑิต” ใช้อักษรย่อ “ศป.ม.”
- (ค) ตรี เรียกว่า “ศิลปกรรมศาสตรบัณฑิต” ใช้อักษรย่อ “ศป.บ.”
- (๑๖) สาขาวิชาศิลปศาสตร์ มีปริญญาสามชั้น คือ
- (ก) เอก เรียกว่า “ศิลปศาสตรดุษฎีบัณฑิต” ใช้อักษรย่อ “ศศ.ด.” และ “ปรัชญาดุษฎีบัณฑิต” ใช้อักษรย่อ “ปร.ด.”
- (ข) โท เรียกว่า “ศิลปศาสตรมหาบัณฑิต” ใช้อักษรย่อ “ศศ.ม.”
- (ค) ตรี เรียกว่า “ศิลปศาสตรบัณฑิต” ใช้อักษรย่อ “ศศ.บ.”

- (๑๗) สาขาวิชาเศรษฐศาสตร์ มีปริญญาสามชั้น คือ
- (ก) เอก เรียกว่า “เศรษฐศาสตร์ดุष्ฎิบัณฑิต” ใช้อักษรย่อ “ศ.ด.” และ “ปรัชญาดุष्ฎิบัณฑิต” ใช้อักษรย่อ “ปร.ด.”
- (ข) โท เรียกว่า “เศรษฐศาสตร์มหาบัณฑิต” ใช้อักษรย่อ “ศ.ม.”
- (ค) ตรี เรียกว่า “เศรษฐศาสตร์บัณฑิต” ใช้อักษรย่อ “ศ.บ.”
- (๑๘) สาขาวิชาสถาปัตยกรรมศาสตร์ มีปริญญาสามชั้น คือ
- (ก) เอก เรียกว่า “สถาปัตยกรรมศาสตร์ดุष्ฎิบัณฑิต” ใช้อักษรย่อ “สธ.ด.” และ “ปรัชญาดุष्ฎิบัณฑิต” ใช้อักษรย่อ “ปร.ด.”
- (ข) โท เรียกว่า “สถาปัตยกรรมศาสตร์มหาบัณฑิต” ใช้อักษรย่อ “สธ.ม.”
- (ค) ตรี เรียกว่า “สถาปัตยกรรมศาสตร์บัณฑิต” ใช้อักษรย่อ “สธ.บ.”
- (๑๙) สาขาวิชาสาธารณสุขศาสตร์ มีปริญญาสามชั้น คือ
- (ก) เอก เรียกว่า “สาธารณสุขศาสตร์ดุष्ฎิบัณฑิต” ใช้อักษรย่อ “ส.ด.” และ “ปรัชญาดุष्ฎิบัณฑิต” ใช้อักษรย่อ “ปร.ด.”
- (ข) โท เรียกว่า “สาธารณสุขศาสตร์มหาบัณฑิต” ใช้อักษรย่อ “ส.ม.”
- (ค) ตรี เรียกว่า “สาธารณสุขศาสตร์บัณฑิต” ใช้อักษรย่อ “ส.บ.”
- ทั้งนี้ หากมีสาขาหรือวิชาเอกให้ระบุชื่อสาขาหรือวิชาเอกนั้นไว้ในวงเล็บต่อท้ายปริญญาและอักษรย่อด้วย

ข้อ ๔ ครุยวิทยฐานะของมหาวิทยาลัยพะเยา มีสามชั้น ดังต่อไปนี้

๔.๑ ครุยดุष्ฎิบัณฑิต ประกอบด้วย

(๑) เสื้อครุย ทำด้วยผ้าหรือแพรสีดำ เย็บเป็นเสื้อคลุมยาวเหนือข้อเท้า ประมาณ ๑๕ เซนติเมตร หลังและไหล่จีบ ตัวเสื้อผ่าอกตลอดความยาว มีแถบผ้าทอลายที่มหาวิทยาลัยกำหนดตามที่แนบท้ายประกาศนี้ ทำด้วยผ้าฝ้ายสีม่วงสอดด้นสีทอง กว้าง ๑๐ เซนติเมตร เย็บติดยาวตลอดสาบหน้าทั้งสองข้าง ขลิบที่ขอบตลอดความยาวของสาบทั้งสองด้าน ด้วยเส้นไหมสีทอง มีด้นถักสีประจำคณะหรือวิทยาลัยขนาด ๓ มิลลิเมตร ติดที่รอบคอ ปล่อยปลายห้อยยาว ๑๔ เซนติเมตรโดยมีพู่ที่ปลาย แขนเสื้อเป็นแขนพวงยาวระดับข้อมือ ตอนกลางแขนทั้งสองข้าง มีแถบกำมะหยี่สีม่วง กว้าง ๕ เซนติเมตร ยาว ๓๐ เซนติเมตร พับปลายแถบเป็นมุมแหลม ขลิบรอบแถบด้วยไหมเกลียวสีทอง จำนวนสามแถบติดเรียงกัน ระยะห่าง ๕ เซนติเมตร ติดเข็มวิทยฐานะตรงกลางสาบหน้าระดับอกทั้งสองด้าน

(๒) ผ้าคล้องคอแบบไบโพธิ์ ยาว ๑๒๐ เซนติเมตร ด้านนอกทำด้วยผ้าหรือแพรสีดำ มีแถบกำมะหยี่สีม่วง กว้าง ๘ เซนติเมตร ทาบรอบคอ ด้านในทำด้วยกำมะหยี่สีม่วง

และให้แลบออกมาด้านนอก ขอบนอกของผ้าคล้องคอด้านนอกขลิบด้วยแถบทำด้วยด้ายสีทอง กว้าง ๑ เซนติเมตร

(๓) หมวกเป็นหมวกอ่อนแปดเหลี่ยมทรงฝาชี ทำด้วยผ้าหรือสักหลาดสีดำ เส้นผ่าศูนย์กลางเมื่อพับแบน ๒๕ เซนติเมตร มีปีกโดยรอบกว้างพอสมควร มีพู่ทำด้วยด้ายสีทองยาว ๒๒ เซนติเมตร ติดด้วยกระดุมด้ายสีทองหนึ่งเม็ดตรงกลางหมวกให้ปลายพู่ห้อยพ้นปีกหมวก

๔.๒ ครุยมหาบัณฑิต เช่นเดียวกับครุยดุษฎีบัณฑิตแต่แขนเสื้อกว้าง ตอนกลางแขนทั้งสองข้างไม่มีแถบกำมะหยี่ ปลายแขนทั้งสองข้างมีแถบกำมะหยี่สีม่วงกว้าง ๕ เซนติเมตร ขลิบด้วยไหมสีทองโดยรอบ ประกอบด้วยหมวกแผ่นสี่เหลี่ยมจัตุรัส ยาวด้านละ ๒๔ เซนติเมตร ทำด้วยผ้าหรือสักหลาดสีดำ มีพู่ทำด้วยด้าย สีดำ ยาว ๒๒ เซนติเมตร ติดด้วยกระดุมห่อผ้าสีดำ หนึ่งเม็ดตรงกลางหมวกให้ปลายพู่ห้อยพ้นปีกหมวก

๔.๓ ครุยบัณฑิตเช่นเดียวกับครุยมหาบัณฑิตแต่ไม่มีเส้นไหมสีทองที่ขอบสาบด้านหน้าทั้งสองด้าน

บัณฑิตในหลักสูตรแพทยศาสตรบัณฑิต ทันตแพทยศาสตรบัณฑิต และเภสัชศาสตรบัณฑิต สาขาบริหารเภสัชกรรม ให้ใช้ครุยเช่นเดียวกับครุยมหาบัณฑิต

ข้อ ๕ สีประจำคณะและวิทยาลัย มีดังต่อไปนี้

(๑) คณะเกษตรศาสตร์และทรัพยากรธรรมชาติ	สีเขียวใบไม้ (Green4)
(๒) คณะวิทยาศาสตร์	สีเหลือง (Yellow)
(๓) คณะวิทยาศาสตร์การแพทย์	สีเหลืองทอง (Goldenrod1)
(๔) คณะศิลปศาสตร์	สีส้มอิฐ (Orange Red)
(๕) คณะนิติศาสตร์	สีทองและสีขาว (Gold and White)
(๖) คณะแพทยศาสตร์	สีเขียว (Lime Green)
(๗) คณะเภสัชศาสตร์	สีเขียวมะกอก (Dark Olive)
(๘) คณะพยาบาลศาสตร์	สีขาว (White)
(๙) คณะสหเวชศาสตร์	สีน้ำเงิน (Blue1)
(๑๐) คณะวิศวกรรมศาสตร์	สีแดงเลือดหมู (Firebrick)
(๑๑) คณะเทคโนโลยีสารสนเทศและการสื่อสาร	สีทองเข้ม (Dark Goldenrod)
(๑๒) คณะวิทยาการจัดการและสารสนเทศศาสตร์	สีฟ้า (Sky Blue)
(๑๓) คณะสถาปัตยกรรมศาสตร์และศิลปกรรมศาสตร์	สีเงิน (Silver)
(๑๔) คณะทันตแพทยศาสตร์	สีม่วง (Violet)
(๑๕) วิทยาลัยพลังงานและสิ่งแวดล้อม	สีส้มเข้ม (Dark Orange1)

(๑๖) วิทยาลัยการจัดการ สีฟ้าและสีขาว (Blue and White)

(๑๗) วิทยาลัยการศึกษาต่อเนื่อง สีชมพู (Pink)

ข้อ ๖ เข็มวิทยฐานะของมหาวิทยาลัยพะเยาสำหรับผู้ได้ปริญญามีลักษณะเป็นรูปวงรีทำด้วยโลหะ สีทอง ความยาว ๕ เซนติเมตร มีตรามหาวิทยาลัยคุณนุนสีทองลงยาสีม่วง สูง ๓ เซนติเมตร อยู่ตรงกลาง ด้านหลังมีชื่อย่อปริญญา

ข้อ ๗ ครุยประจำตำแหน่งของมหาวิทยาลัยพะเยา มีสี่ประเภท คือ

๗.๑ ครุยประจำตำแหน่งนายกสภามหาวิทยาลัย ประกอบด้วย

(๑) เสื้อคลุม ทำด้วยผ้าหรือแพรสีดำ เย็บเป็นเสื้อคลุมยาวเหนือข้อเท้า ประมาณ ๑๕ เซนติเมตร หลังและไหล่จับ ตัวเสื้อผ่าอกตลอด มีแถบผ้าทอลายที่มหาวิทยาลัยกำหนด ตามที่แนบท้ายประกาศนี้ ทำด้วยผ้าฝ้ายสีม่วงสอดด้นสีทอง กว้าง ๑๐ เซนติเมตร เย็บติดยาวตลอด สาบหน้าทั้งสองข้าง มีเส้นไหมสีทองขลิบที่ขอบตลอดความยาวของสาบทั้งสองด้าน มีไหมถักสีทอง ขนาด ๓ มิลลิเมตร ติดที่รอบคอ ปล่อยปลายห้อยยาว ๑๔ เซนติเมตร โดยมีพู่ที่ปลาย แขนเสื้อเป็นแขนพวงยาวระดับข้อมือ

(๒) ผ้าคล้องคอแบบโบโพธิ์ ยาว ๑๒๐ เซนติเมตร ด้านนอกทำด้วยผ้าหรือแพรสีดำ มีแถบกำมะหยี่สีม่วงกว้าง ๑๐ เซนติเมตร ทาบรอบคอ ด้านในทำด้วยกำมะหยี่สีม่วง และให้แลบออกมาด้านนอก ขอบนอกของผ้าคล้องคอด้านนอกขลิบด้วยแถบทำด้วยด้นทอง กว้าง ๑.๕ เซนติเมตร

(๓) สั้งวาล ทำด้วยโลหะสีทองรูปตรามหาวิทยาลัยขนาดเล็กกร้อยด้วยสร้อยสีทอง จำนวน ๒ เส้น คล้องทางด้านหน้าระหว่างไหล่ทั้งสองข้าง

(๔) เข็มตรามหาวิทยาลัย ลักษณะเช่นเดียวกับเข็มวิทยฐานะ แต่ไม่มีอักษรย่อปริญญาที่ด้านหลัง ใช้ติดบนสาบหน้าระดับอกทั้งสองด้าน ใต้ระนาบของสั่งวาล

(๕) หมวกเป็นหมวกอ่อนแปดเหลี่ยมทรงผ่าซี้ ทำด้วยผ้าหรือสักหลาดสีดำ เส้นผ่าศูนย์กลางเมื่อพับแบน ๒๕ เซนติเมตร มีปีกกว้างพอสมควรโดยรอบ มีพู่ทำด้วยด้นสีทองยาว ๒๒ เซนติเมตร ติดด้วยกระดุมด้นทองหนึ่งเม็ดตรงกลางหมวกให้ปลายพู่ห้อยพันปีกหมวก

๗.๒ ครุยประจำตำแหน่งกรรมการสภามหาวิทยาลัย เช่นเดียวกับครุยประจำตำแหน่งนายกสภามหาวิทยาลัย แต่ไม่มีสั่งวาล

๗.๓ ครุยประจำตำแหน่งอธิการบดี เช่นเดียวกับครุยประจำตำแหน่งนายกสภามหาวิทยาลัย แต่มีสั่งวาล จำนวน ๑ เส้น

๗.๔ ครุยประจำตำแหน่งคณาจารย์ประจำของมหาวิทยาลัย เช่นเดียวกับครุยประจำตำแหน่งกรรมการสภามหาวิทยาลัย

ข้อ ๘ ให้มหาวิทยาลัยพะเยาจัดทำครุยวิทยฐานะ เข็มวิทยฐานะและครุยประจำตำแหน่งตามประกาศนี้ขึ้นไว้เป็นตัวอย่าง

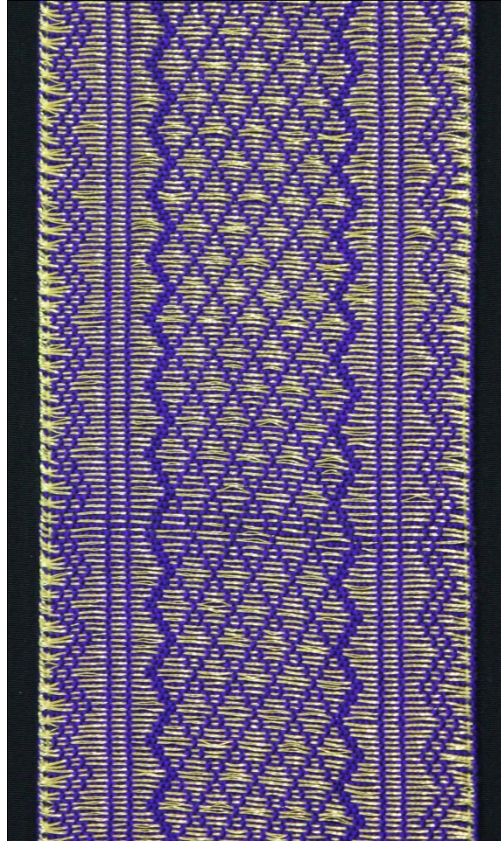
ข้อ ๙ ให้นายกสภามหาวิทยาลัยเป็นผู้รักษาการตามประกาศนี้ ในกรณีที่มีปัญหาเกี่ยวกับการปฏิบัติตามประกาศนี้ ให้นายกสภามหาวิทยาลัยเป็นผู้วินิจฉัยชี้ขาดและให้ถือเป็นที่สุด

ประกาศ ณ วันที่ ๑๒ มีนาคม พ.ศ. ๒๕๕๔

ศาสตราจารย์เกียรติคุณ คุณหญิงไขศรี ศรีอรุณ

นายกสภามหาวิทยาลัยพะเยา

แถบผ้าทอลาย แถบท้ายประกาศ



รูปที่ ๑ แถบผ้าทอลายทำด้วยฝ้ายสีม่วงสอดด้นสีทอง