

ประกาศกระทรวงมหาดไทย

เรื่อง จัดตั้งองค์การบริหารส่วนตำบลคูใต้ อำเภอเมืองน่าน จังหวัดน่าน
เป็นเทศบาลตำบลคูใต้

โดยที่กระทรวงมหาดไทยพิจารณาแล้วเห็นว่า องค์การบริหารส่วนตำบลคูใต้ อำเภอเมืองน่าน จังหวัดน่าน มีสภาพเหมาะสม สมควรให้จัดตั้งเป็นเทศบาลตำบล

อาศัยอำนาจตามความในมาตรา ๔๒ แห่งพระราชบัญญัติสภาตำบลและองค์การบริหารส่วนตำบล พ.ศ. ๒๕๓๗ ซึ่งแก้ไขเพิ่มเติมโดยพระราชบัญญัติสภาตำบลและองค์การบริหารส่วนตำบล (ฉบับที่ ๕) พ.ศ. ๒๕๔๖ และมาตรา ๗ แห่งพระราชบัญญัติเทศบาล พ.ศ. ๒๔๘๖ รัฐมนตรีว่าการกระทรวงมหาดไทย จึงจัดตั้งองค์การบริหารส่วนตำบลคูใต้ อำเภอเมืองน่าน จังหวัดน่าน เป็นเทศบาลตำบลคูใต้

องค์การบริหารส่วนตำบลที่ได้รับการจัดตั้งเป็นเทศบาลตำบลตามประกาศนี้มีแนวเขตตามคำบรรยายแนวเขตและแผนที่ท้ายประกาศกระทรวงมหาดไทย และพื้นที่สภาพแห่งการเป็นองค์การบริหารส่วนตำบล รวมทั้งให้สมาชิกภาพของสมาชิกสภาองค์การบริหารส่วนตำบลสิ้นสุดลง และนายกองค์การบริหารส่วนตำบลพ้นจากตำแหน่งนับแต่วันที่ให้มีประกาศนี้จัดตั้งขึ้นเป็นเทศบาลตำบลเป็นต้นไป บรรดาขบประมาณ ทรัพย์สิน สิทธิ สิทธิเรียกร้อง หนี้ พนักงานส่วนตำบลและลูกจ้างขององค์การบริหารส่วนตำบลโอนไปเป็นของเทศบาลตำบลที่จัดตั้งขึ้น และบรรดาข้อบัญญัติขององค์การบริหารส่วนตำบลที่ได้ใช้บังคับในเรื่องใดอยู่ก่อนแล้วคงใช้บังคับต่อไปจนกว่าจะได้มีการตราเทศบัญญัติในเรื่องนั้นขึ้นใหม่ ตามมาตรา ๔๒ แห่งพระราชบัญญัติสภาตำบลและองค์การบริหารส่วนตำบล พ.ศ. ๒๕๓๗ ซึ่งแก้ไขเพิ่มเติมโดยพระราชบัญญัติสภาตำบลและองค์การบริหารส่วนตำบล (ฉบับที่ ๕) พ.ศ. ๒๕๔๖

ทั้งนี้ ตั้งแต่บัดนี้เป็นต้นไป

ประกาศ ณ วันที่ ๘ ตุลาคม พ.ศ. ๒๕๕๓

บุญจง วงศ์ไตรรัตน์

รัฐมนตรีช่วยว่าการ ฯ ปฏิบัติราชการแทน

รัฐมนตรีว่าการกระทรวงมหาดไทย

คำบรรยายแนวเขต
เทศบาลตำบลดูใต้ อำเภอเมืองน่าน จังหวัดน่าน
ท้ายประกาศกระทรวงมหาดไทย
เรื่อง จัดตั้งองค์การบริหารส่วนตำบลดูใต้ อำเภอเมืองน่าน จังหวัดน่าน
เป็นเทศบาลตำบลดูใต้
ลงวันที่ ๘ เดือนตุลาคม พ.ศ. ๒๕๕๓

ให้กำหนดเขตเทศบาลตำบลดูใต้ ไว้ดังนี้

หลักเขตที่ ๑ ตั้งอยู่ตรงบริเวณกึ่งกลางน้ำสมุนบรรจบน้ำขาว บริเวณพิกัด PA ๘๑๓๗๓๔
ด้านเหนือ

จากหลักเขตที่ ๑ เป็นเส้นเลียบบกึ่งกลางน้ำสมุน ซึ่งเป็นเส้นแบ่งเขตระหว่างตำบลไชยสถานกับ
ตำบลดูใต้ อำเภอเมืองน่าน ไปทางทิศตะวันออกเฉียงเหนือ ถึงหลักเขตที่ ๒ ซึ่งตั้งอยู่ตรงบริเวณหลังเขาน้อย
ใกล้จุดแยกน้ำสมุน บริเวณพิกัด PA ๘๔๐๗๕๖ รวมระยะประมาณ ๕,๓๑๐ เมตร

จากหลักเขตที่ ๒ เป็นเส้นเลียบบตามแนวเชิงเขา ไปทางทิศเหนือ จนบรรจบกับทางสาธารณะ แล้ว
เลียบบกึ่งกลางทางสาธารณะ ไปถึงบริเวณสามแยกถนนสายบ้านตีนตอย – ไชยสถาน แล้วเลียบบกึ่งกลางถนน
สายบ้านตีนตอย – ไชยสถาน ไปทางทิศตะวันออก ถึงหลักเขตที่ ๓ ซึ่งตั้งอยู่ตรงบริเวณสามแยกถนนไป
บ้านปางคำ ตัดกับร่องพญาวัต บริเวณพิกัด PA ๘๔๕๗๗๐ รวมระยะประมาณ ๑,๘๓๐ เมตร

จากหลักเขตที่ ๓ เป็นเส้นเลียบบกึ่งกลางร่องพญาวัต ซึ่งเป็นเส้นแบ่งเขตระหว่างตำบลไชยสถานกับ
ตำบลดูใต้ อำเภอเมืองน่าน ไปทางทิศตะวันออกเฉียงใต้ ผ่านหลักเขตที่ ๗ หลักเขตที่ ๘ และหลักเขตที่ ๙
ของเทศบาลเมืองน่าน ถึงหลักเขตที่ ๔ ซึ่งตั้งอยู่ตรงบริเวณกึ่งกลางแม่น้ำน่าน บริเวณพิกัด PA ๘๖๖๗๕๘
รวมระยะประมาณ ๓,๓๓๐ เมตร

ด้านตะวันออก

จากหลักเขตที่ ๔ เป็นเส้นเลียบบกึ่งกลางแม่น้ำน่าน ซึ่งเป็นเส้นแบ่งเขตระหว่างตำบลม่วงตึ๊ด ตำบล
ทำนาว ตำบลนางบึง อำเภอภูเพียง กับตำบลดูใต้ อำเภอเมืองน่าน ไปทางทิศใต้ เป็นแนวเขตไปทางทิศใต้ ถึง
หลักเขตที่ ๕ ซึ่งตั้งอยู่ตรงบริเวณจุดบรรจบห้วยเลี้ยวกับแม่น้ำน่าน บริเวณพิกัด PA ๘๕๒๗๐๔ รวมระยะ
ประมาณ ๙,๙๐๐ เมตร

ด้านใต้

จากหลักเขตที่ ๕ เป็นเส้นเลียบบกึ่งกลางห้วยเลี้ยว ซึ่งเป็นเส้นแบ่งเขตระหว่างตำบลกองควายกับ
ตำบลดูใต้ อำเภอเมืองน่าน ไปทางทิศตะวันตก ถึงหลักเขตที่ ๖ ซึ่งตั้งอยู่ตรงบริเวณต้นน้ำห้วยเลี้ยว บริเวณ
พิกัด PA ๘๓๕๗๑๐ รวมระยะประมาณ ๒,๔๔๐ เมตร

จากหลักเขตที่ ๖ เป็นเส้นเลียบบเชิงเขาริมเขาดอยปู่แก้ว แล้วไปตามสันเขาดอยปู่แก้ว ซึ่งเป็นเส้นแบ่งเขตระหว่างตำบลกองควายกับตำบลตูใต้ อำเภอเมืองน่าน ไปทางทิศตะวันตกเฉียงใต้ ถึงหลักเขตที่ ๗ ซึ่งตั้งอยู่ตรงบริเวณ ยอดดอยปู่แก้ว (สันเนิน ๓๗๗) บริเวณพิกัด PA ๘๒๔๖๕๓ รวมระยะประมาณ ๒,๑๑๐ เมตร

จากหลักเขตที่ ๗ เป็นเส้นเลียบบสันเขาดอยปู่แก้ว ไปทางทิศตะวันตกเฉียงใต้ ถึงหลักเขตที่ ๘ ซึ่งตั้งอยู่ตรงบริเวณสันเนิน ๓๗๕ บริเวณพิกัด PA ๘๐๒๖๘๕ รวมระยะประมาณ ๒,๔๘๐ เมตร

ด้านตะวันตก

จากหลักเขตที่ ๘ เป็นเส้นเลียบบสันเขาดอยปู่แก้ว ซึ่งเป็นเส้นแบ่งเขตระหว่างตำบลนาซาว กับตำบลตูใต้ อำเภอเมืองน่าน ไปทางทิศเหนือ ถึงต้นน้ำห้วยระหวาย แล้วไปตามกึ่งกลางห้วยระหวาย ถึงหลักเขตที่ ๙ ซึ่งตั้งอยู่ตรงบริเวณจุดแยกห้วยระหวาย บริเวณพิกัด PA ๘๐๕๗๐๔ รวมระยะประมาณ ๒,๒๓๐ เมตร

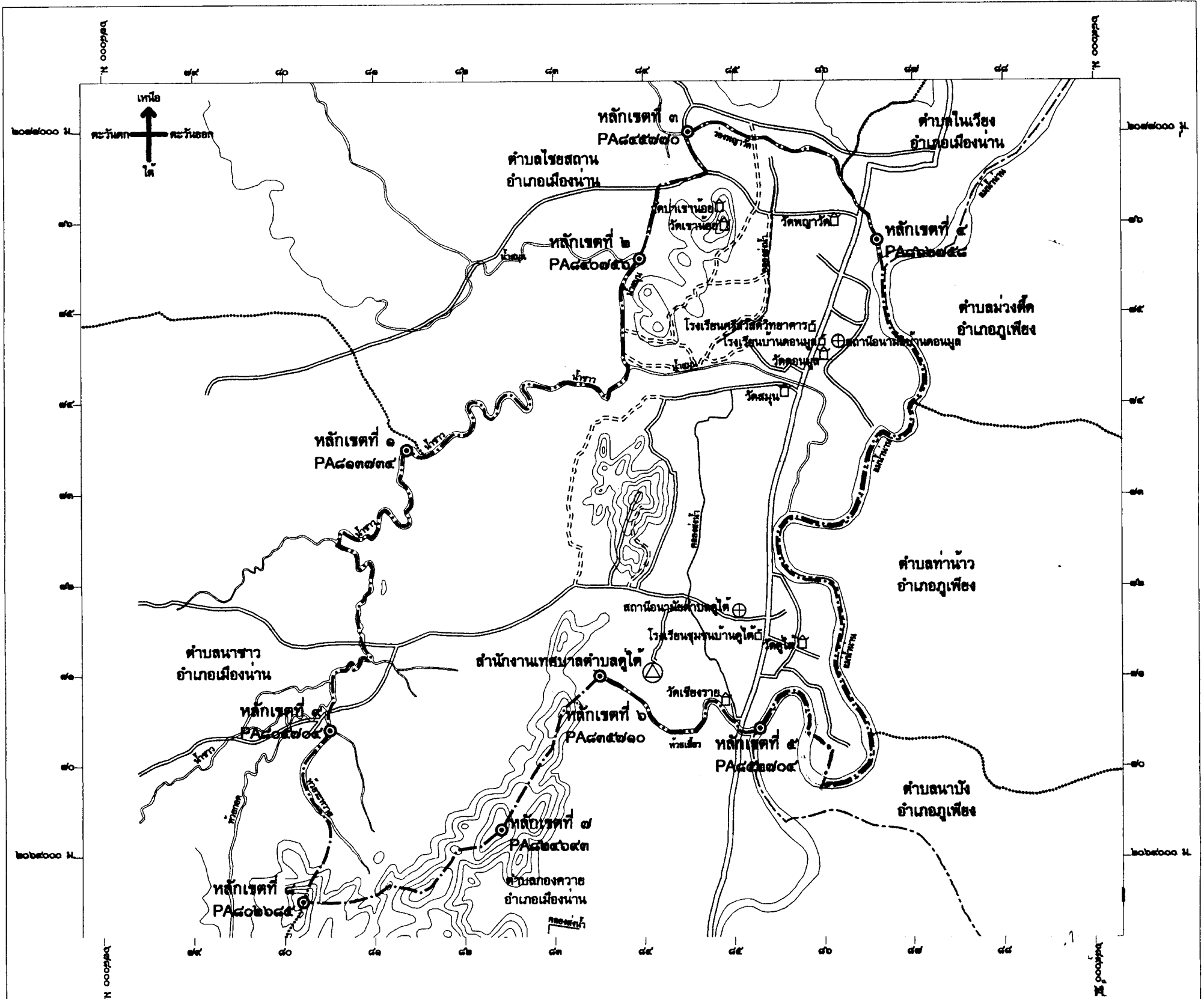
จากหลักเขตที่ ๙ เป็นเส้นเลียบบกึ่งกลางห้วยระหวาย ซึ่งเป็นเส้นแบ่งเขตระหว่างตำบลนาซาว กับตำบลตูใต้ อำเภอเมืองน่าน ไปทางทิศเหนือ จนถึงน้ำชาแล้วไปตามกึ่งกลางน้ำชา จนบรรจบกับหลักเขตที่ ๑ รวมระยะประมาณ ๕,๔๗๐ เมตร

ดังปรากฏตามแผนที่ท้ายประกาศกระทรวงมหาดไทยฉบับนี้

ตามเส้นแบ่งแนวเขตที่กล่าวไว้ ให้มีหลักเขตย่อยปักไว้เพื่อแสดงแนวเขตตามสมควร

แผนที่ท้ายประกาศกระทรวงมหาดไทย
เรื่อง จัดตั้งองค์การบริหารส่วนตำบลคูใต้ อำเภอเมืองน่าน จังหวัดน่าน
เป็นเทศบาลตำบลคูใต้

ลงวันที่ ๘ เดือน ตุลาคม พ.ศ. ๒๕๕๓
 มาตรฐาน ๑ : ๕๐๐๐๐



เครื่องหมายแผนที่

- เขตเทศบาล
- เขตอำเภอ
- เขตตำบล
- ทางหลวง ถนน ซอย
- ถนนลูกรัง พื้นถนนอ่อน
- สะพาน
- แม่น้ำ คลอง ห้วย
- คลองส่งน้ำ
- อ่างเก็บน้ำหนองบึง
- ชั้นความสูง
- ภูเขา เนิน
- สถานที่ราชการ
- โรงพยาบาล สถานีอนามัย
- วัด ศาสนสถาน
- โรงเรียน
- ม. เมตร

รับรองแผนที่ถูกต้อง

ลงชื่อ (นายเข็มทอง เชื้อนปิง)
 หัวหน้าส่วนโยธา องค์การบริหารส่วนตำบลคูใต้

ลงชื่อ (นายพงษ์เทพ รังษี)
 ปลัดองค์การบริหารส่วนตำบลคูใต้

ลงชื่อ (นายมาน้อย พรหมรังษี)
 นายกองค์การบริหารส่วนตำบลคูใต้

ลงชื่อ (นางนิภา สุวรรณสุจริค)
 นายอำเภอภูเพียง

ได้ตรวจสอบแนวเขตแล้วรับรองว่าถูกต้อง

ลงชื่อ (นายวินิจ สิทธีมณฑล)
 นายอำเภอเมืองน่าน

ลงชื่อ (นายนามไวจัน ศรีวทรนุสรณ์)
 นายกเทศมนตรีเมืองน่าน

ลงชื่อ (นายสนธิ คู้คาก)
 นายกองค์การบริหารส่วนตำบลไร้อสถาน

ลงชื่อ (นายบรรดินธุ์ วิธอันต์)
 นายกองค์การบริหารส่วนตำบลนาซาว

ลงชื่อ (นายไชย บินแก้ว)
 นายกองค์การบริหารส่วนตำบลนาบึง

ลงชื่อ (นายกิติ ทะสิทธิ์)
 นายกองค์การบริหารส่วนตำบลกองควาย

ลงชื่อ (นายสรสาช ปัญญาวนค)
 นายกองค์การบริหารส่วนตำบลนาซาว

ลงชื่อ (นายสุกกรม คำรงหาญวิทย์)
 พยาชองค์การบริหารส่วนตำบลม่วงตึ๊ด