



## พระราชกฤษฎีกา

กำหนดเขตที่ดินในบริเวณที่ที่จะเวนคืน  
เพื่อสร้างทางหลวงเทศบาล สายเชื่อมระหว่างถนนวิภาวดีรังสิตกับถนนพหลโยธิน  
พ.ศ. ๒๕๕๘

### ภูมิพลอดุลยเดช ป.ร.

ให้ไว้ ณ วันที่ ๒๒ ธันวาคม พ.ศ. ๒๕๕๘  
เป็นปีที่ ๖๐ ในรัชกาลปัจจุบัน

พระบาทสมเด็จพระปรมินทรมหาภูมิพลอดุลยเดช มีพระบรมราชโองการโปรดเกล้าฯ  
ให้ประกาศว่า

โดยที่เป็นการสมควรกำหนดเขตที่ดินในบริเวณที่ที่จะเวนคืน เพื่อสร้างทางหลวงเทศบาล  
สายเชื่อมระหว่างถนนวิภาวดีรังสิตกับถนนพหลโยธิน ในท้องที่แขวงสี่กั๊ก เขตดอนเมือง และแขวง  
อนุสาวรีย์ เขตบางเขน กรุงเทพมหานคร

อาศัยอำนาจตามความในมาตรา ๒๒๑ ของรัฐธรรมนูญแห่งราชอาณาจักรไทย กับมาตรา ๕  
วรรคสาม และมาตรา ๖ แห่งพระราชบัญญัติว่าด้วยการเวนคืนอสังหาริมทรัพย์ พ.ศ. ๒๕๓๐ อันเป็น  
พระราชบัญญัติที่มีบทบัญญัติบางประการเกี่ยวกับการจำกัดสิทธิและเสรีภาพของบุคคล ซึ่งมาตรา ๒๕  
ประกอบกับมาตรา ๔๕ ของรัฐธรรมนูญแห่งราชอาณาจักรไทย บัญญัติให้กระทำได้โดยอาศัยอำนาจ  
ตามบทบัญญัติแห่งกฎหมาย ประกอบกับมาตรา ๖๘ วรรคหนึ่ง แห่งพระราชบัญญัติทางหลวง พ.ศ. ๒๕๓๕  
อันเป็นพระราชบัญญัติที่มีบทบัญญัติบางประการเกี่ยวกับการจำกัดสิทธิและเสรีภาพของบุคคล  
ซึ่งมาตรา ๒๕ ประกอบกับมาตรา ๓๑ มาตรา ๓๕ มาตรา ๓๖ มาตรา ๔๘ มาตรา ๔๙ มาตรา ๕๐

และมาตรา ๕๑ ของรัฐธรรมนูญแห่งราชอาณาจักรไทย บัญญัติให้กระทำได้โดยอาศัยอำนาจตามบทบัญญัติแห่งกฎหมาย จึงทรงพระกรุณาโปรดเกล้าฯ ให้ตราพระราชกฤษฎีกาขึ้นไว้ ดังต่อไปนี้

มาตรา ๑ พระราชกฤษฎีกานี้เรียกว่า “พระราชกฤษฎีกากำหนดเขตที่ดินในบริเวณที่ที่จะเวนคืนเพื่อสร้างทางหลวงเทศบาล สายเชื่อมระหว่างถนนวิภาวดีรังสิตกับถนนพหลโยธิน พ.ศ. ๒๕๕๘”

มาตรา ๒ พระราชกฤษฎีกานี้ให้ใช้บังคับตั้งแต่วันถัดจากวันประกาศในราชกิจจานุเบกษาเป็นต้นไป

มาตรา ๓ พระราชกฤษฎีกานี้ให้ใช้บังคับได้มีกำหนดสี่ปี

มาตรา ๔ ให้ผู้ว่าราชการกรุงเทพมหานครเป็นเจ้าหน้าที่เวนคืนตามพระราชกฤษฎีกานี้

มาตรา ๕ เขตที่ดินในบริเวณที่ที่จะเวนคืนตามพระราชกฤษฎีกานี้ อยู่ในท้องที่แขวงสีกัน เขตดอนเมือง และแขวงอนุสาวรีย์ เขตบางเขน กรุงเทพมหานคร มีส่วนแคบที่สุดสองร้อยเมตร และส่วนกว้างที่สุดหกร้อยเมตร ทั้งนี้ ภายในแนวเขตตามแผนที่ท้ายพระราชกฤษฎีกานี้

มาตรา ๖ ให้รัฐมนตรีว่าการกระทรวงมหาดไทยรักษาการตามพระราชกฤษฎีกานี้

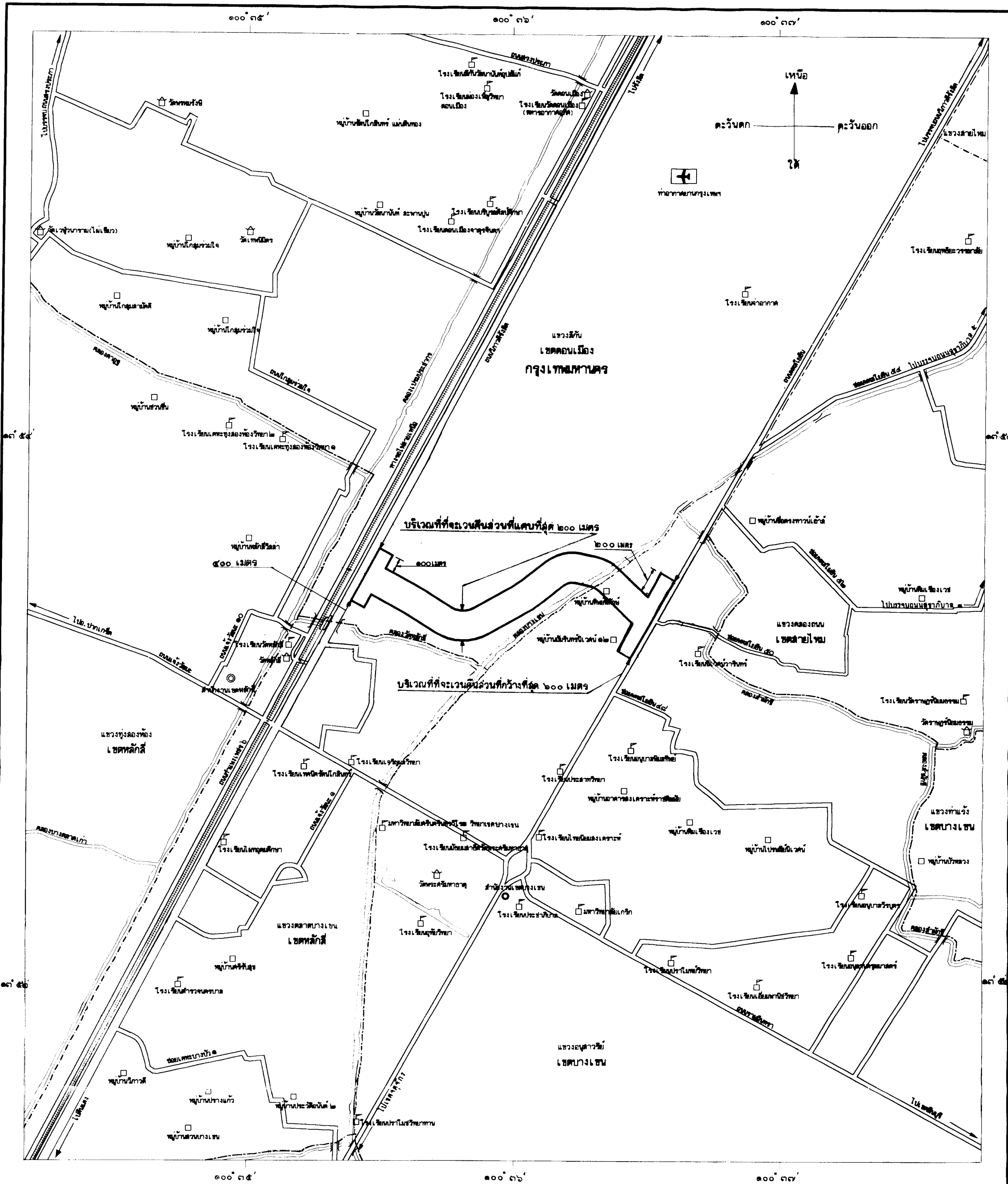
ผู้รับสนองพระบรมราชโองการ

พันตำรวจโท ทักษิณ ชินวัตร

นายกรัฐมนตรี

แผนที่ท้ายพระราชกฤษฎีกา  
กำหนดเขตที่ดินในบริเวณที่จะเวนคืน เพื่อสร้างทางหลวงเทศบาล  
สายเชื่อมระหว่างถนนวิภาวดีรังสิตกับถนนพหลโยธิน  
พ.ศ. ๒๕๔๘

มาตราส่วน ๑ : ๒๐,๐๐๐



เครื่องหมาย

- แนวเขตที่ดินในบริเวณที่จะเวนคืน
- เขตของเขต
- เขตของแขวง
- ทางหลวง ถนน ซอย
- ทางรถไฟ
- สะพาน
- แม่น้ำ คลอง ท้าย
- สำนักงานเขต
- หมู่บ้าน บ้าน
- มหาวิทยาลัย วิทยาลัย โรงเรียน
- วัด ศาลาคนงาน
- สนามบิน

(นายบุญฤทธิ จงสมจิติ)  
ผู้อำนวยการกองจัดการมลพิษ  
  
(นายฉิม พิพัฒน์โกมล)  
ผู้อำนวยการสำนักการโยธา  
  
(คุณหญิงณัฐนท ทวีสิน)  
ปลัดกรุงเทพมหานคร

หมายเหตุ :- เหตุผลในการประกาศใช้พระราชกฤษฎีกาฉบับนี้ คือ เนื่องจากมีความจำเป็นจะต้องสร้างทางหลวงเทศบาล สายเชื่อมระหว่างถนนวิภาวดีรังสิตกับถนนพหลโยธิน ในท้องที่แขวงสีกัน เขตดอนเมือง และแขวงอนุสาวรีย์ เขตบางเขน กรุงเทพมหานคร เพื่ออำนวยความสะดวกและความรวดเร็วแก่การจราจร และการขนส่งอันเป็นกิจการสาธารณูปโภค ในกรณีนี้ สมควรกำหนดเขตที่ดินในบริเวณที่จะเวนคืน ในท้องที่ดังกล่าว เพื่อให้เจ้าหน้าที่หรือผู้ซึ่งได้รับมอบหมายจากเจ้าหน้าที่มีสิทธิเข้าไปทำการสำรวจและเพื่อทราบข้อเท็จจริงเกี่ยวกับบ่อสังหาริมทรัพย์ที่จะต้องเวนคืนที่แน่นอน จึงจำเป็นต้องตราพระราชกฤษฎีกานี้