

ประกาศกรมศิลปากร

เรื่อง ขึ้นทะเบียนและกำหนดเขตที่ดินโบราณสถาน

---

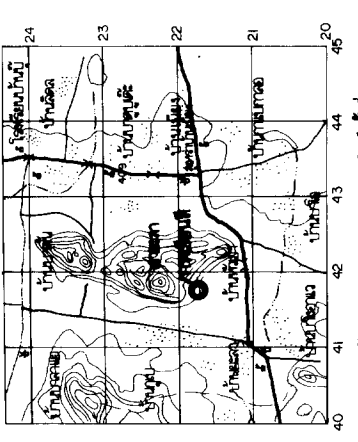
อาศัยอำนาจตามความในมาตรา ๗ แห่งพระราชบัญญัติโบราณสถาน  
โบราณวัตถุ ศิลปวัตถุ และพิพิธภัณฑสถานแห่งชาติ พ.ศ. ๒๕๐๔ อธิบดี  
กรมศิลปากรจึงประกาศขึ้นทะเบียนและกำหนดเขตที่ดินโบราณสถานภาพเขียน  
สีเขาชะลา ตำบลลิถล - ตำบลยะลา อำเภอเมืองยะลา จังหวัดยะลา พื้นที่โบราณ  
สถานประมาณ ๘๘๗ ไร่ ๓ งาน ๔๐ ตารางวา รายละเอียดดังปรากฏตามแผนผัง  
แนบท้ายประกาศนี้

ประกาศ ณ วันที่ ๒๐ สิงหาคม พ.ศ. ๒๕๔๔

นาวาอากาศเอก อาวุธ เงินชูกลิ่น

อธิบดีกรมศิลปากร

ผังที่ดิน



ขนาดส่วน 1:50,000 ส่วนที่ 1: 7,017 827A 3222-II ส่วนที่ 1: RTSD  
 พิกัดภูมิศาสตร์: 104°48'28" ตะวันออก 17°48'55" เหนือ  
 พิกัด UTM: 48208 10447 74885072800N LAT 6 3 38N LONG 101 11 3E

รายการ

สัญลักษณ์ที่ใช้บนแผนที่

★ ๑ ๒ ๓ ๔ ๕ ๖ ๗ ๘ ๙ ๑๐ ๑๑ ๑๒ ๑๓ ๑๔ ๑๕ ๑๖ ๑๗ ๑๘ ๑๙ ๒๐ ๒๑ ๒๒ ๒๓ ๒๔

- ★ ในเขตชลประทาน
- เขตชลประทาน
- เขตชลประทาน
- เขตชลประทาน
- เขตชลประทาน
- เขตชลประทาน

พื้นที่บริเวณที่ดินประมาณ 887 ไร่ 3 งาน 40 ตารางวา



ผู้ปฏิบัติ / ผู้ตรวจ	รายชื่อ	ตำแหน่ง	วันเดือนปี
สำรวจ	นายวิชาญ ศรีสุขุม	ผู้สำรวจ	7 ส.ค. 41
	นายวิชาญ ศรีสุขุม	ผู้สำรวจ	27 ก.ย. 42
	นายวิชาญ ศรีสุขุม	ผู้สำรวจ	27 ก.ย. 42
	นายวิชาญ ศรีสุขุม	ผู้สำรวจ	12 ธ.ค. 43
	นายวิชาญ ศรีสุขุม	ผู้สำรวจ	12 ธ.ค. 43
	นายวิชาญ ศรีสุขุม	ผู้สำรวจ	12 ธ.ค. 43
	นายวิชาญ ศรีสุขุม	ผู้สำรวจ	19 ธ.ค. 43
	นายวิชาญ ศรีสุขุม	ผู้สำรวจ	12 ธ.ค. 43
	นายวิชาญ ศรีสุขุม	ผู้สำรวจ	4 ธ.ค. 42

อธิบดี นายวิชาญ ศรีสุขุม ๒๑.๑๑.๕๑

ผู้ปฏิบัติ นายวิชาญ ศรีสุขุม

จังหวัด ยะลา

สำนักงานโยธาธิการและผังเมืองจังหวัด ยะลา

ตำแหน่ง - ตำบล ยะลา อำเภอเมืองยะลา จังหวัด ยะลา

วันที่ 25/12/2562

แบบทนายเลข 003

แผ่นที่ 1

จำนวนแผ่น 1

ลงนาม, ปด พช. ที่ 10 ลงชวา

สำนักโยธาธิการและผังเมืองจังหวัด ยะลา

พินิจภัณพิกุลเกษมแห่งชาติ

กรมศิลปากร

