

พระราชกฤษฎีกา

กำหนดบริเวณที่ดินป่าชั้คราม และป่าวัดประดู่

ในท้องที่ตำบลท่าอุแท ตำบลคลองสระ อำเภอกาญจนดิษฐ์ จังหวัดสุราษฎร์ธานี
และป่ายางโพรง และป่าเขาใหญ่ ในท้องที่ตำบลสี่ขีด ตำบลเขาน้อย
อำเภอสิชล จังหวัดนครศรีธรรมราช

ให้เป็นอุทยานแห่งชาติ

พ.ศ. ๒๕๔๒

ภูมิพลอดุลยเดช ป.ร.

ให้ไว้ ณ วันที่ ๘ มิถุนายน พ.ศ. ๒๕๔๒

เป็นปีที่ ๕๔ ในรัชกาลปัจจุบัน

พระบาทสมเด็จพระปรมินทรมหาภูมิพลอดุลยเดช มีพระบรมราชโองการโปรดเกล้าฯ ให้
ประกาศว่า

โดยที่เป็นการสมควรกำหนดบริเวณที่ดินป่าชั้คราม และป่าวัดประดู่ ในท้องที่ตำบลท่าอุแท
ตำบลคลองสระ อำเภอกาญจนดิษฐ์ จังหวัดสุราษฎร์ธานี และป่ายางโพรง และป่าเขาใหญ่ ในท้องที่
ตำบลสี่ขีด ตำบลเขาน้อย อำเภอสิชล จังหวัดนครศรีธรรมราช ให้เป็นอุทยานแห่งชาติ

อาศัยอำนาจตามความในมาตรา ๒๒๑ ของรัฐธรรมนูญแห่งราชอาณาจักรไทย และมาตรา ๖
วรรคหนึ่ง แห่งพระราชบัญญัติอุทยานแห่งชาติ พ.ศ. ๒๕๐๔ จึงทรงพระกรุณาโปรดเกล้าฯ ให้ตรา
พระราชกฤษฎีกาขึ้นไว้ ดังต่อไปนี้

มาตรา ๑ พระราชกฤษฎีกานี้เรียกว่า “พระราชกฤษฎีกากำหนดบริเวณที่ดินป่าชั้คราม
และป่าวัดประดู่ ในท้องที่ตำบลท่าอุแท ตำบลคลองสระ อำเภอกาญจนดิษฐ์ จังหวัดสุราษฎร์ธานี

และป่ายางโพรง และป่าเขาใหญ่ ในท้องที่ตำบลสี่ขีด ตำบลเขาน้อย อำเภอสิชล จังหวัดนครศรีธรรมราช ให้เป็นอุทยานแห่งชาติ พ.ศ. ๒๕๔๒”

มาตรา ๒ พระราชกฤษฎีกานี้ให้ใช้บังคับตั้งแต่วันถัดจากวันประกาศในราชกิจจานุเบกษา เป็นต้นไป

มาตรา ๓ ให้บริเวณที่ดินป่าชายหาด และป่าวัดประดู่ ในท้องที่ตำบลท่าอุแท ตำบลคลองสระ อำเภอกาญจนดิษฐ์ จังหวัดสุราษฎร์ธานี และป่ายางโพรง และป่าเขาใหญ่ ในท้องที่ตำบลสี่ขีด ตำบลเขาน้อย อำเภอสิชล จังหวัดนครศรีธรรมราช ภายในแนวเขตตามแผนที่ท้ายพระราชกฤษฎีกานี้ เป็นอุทยานแห่งชาติ

มาตรา ๔ ให้รัฐมนตรีว่าการกระทรวงเกษตรและสหกรณ์รักษาการตามพระราชกฤษฎีกานี้

ผู้รับสนองพระบรมราชโองการ

ชวน หลีกภัย

นายกรัฐมนตรี

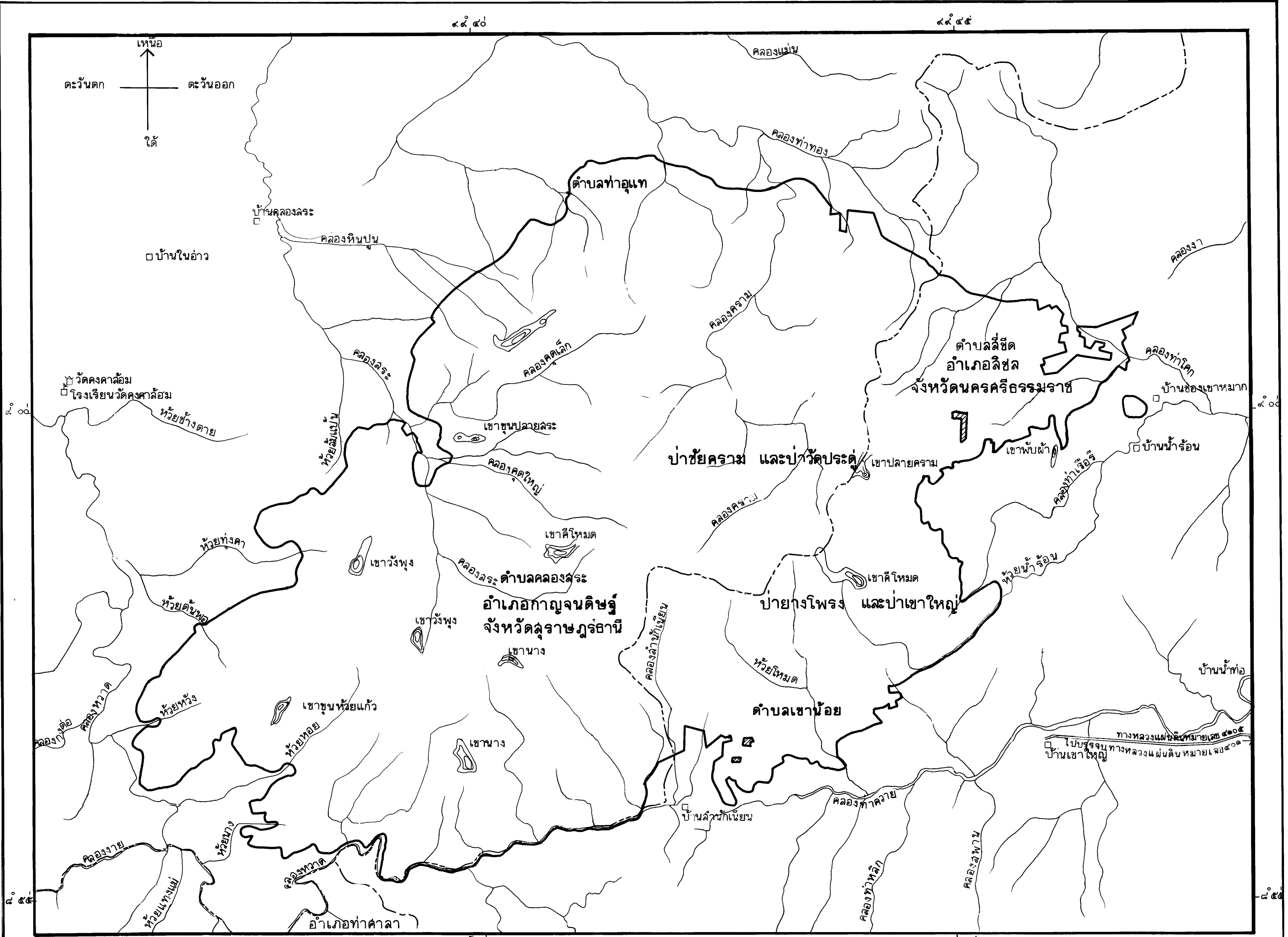
แผนที่ทำยพระราชกฤษฎีกา
กำหนดบริเวณที่ดินป่าชัยคราม และป่าวัดประดู่
ในท้องที่ตำบลท่าอุแท ตำบลคลองจระ อำเภอกาญจนดิษฐ์ จังหวัดสุราษฎร์ธานี
และป่ายางโพรง และป่าเขาใหญ่ ในท้องที่ตำบลลิซิด ตำบลเขาน้อย อำเภอลิซล
จังหวัดนครศรีธรรมราช
ให้เป็นอุทยานแห่งชาติ

พ.ศ. ๒๕๔๒

เนื้อที่ประมาณ ๑๔๕ ตารางกิโลเมตร หรือประมาณ ๙๐,๖๒๕ ไร่

มาตราส่วน ๑:๕๐,๐๐๐

๑:๕๐,๐๐๐ ๐ ๕๐๐ ๑ กิโลเมตร



เครื่องหมาย

- แนวเขตอุทยานแห่งชาติ
- บริเวณที่กั้นออกจากการเป็นอุทยานแห่งชาติ
- เขตจังหวัด
- เขตอำเภอ
- ทางหลวง ถนน
- แม่น้ำ คลอง ห้วย
- ภูเขา
- หมู่บ้าน
- โรงเรียน
- วัด

[Signature]

(นายประสิทธิ์ คำชัยทอง)
ผู้อำนวยการส่วนอุทยานแห่งชาติ

[Signature]

(นายปลอดประสพ สุรัสวดี)
อธิบดีกรมป่าไม้

หมายเหตุ :- เหตุผลในการประกาศใช้พระราชกฤษฎีกานี้ คือ เนื่องจากบริเวณที่ดินป่าชั้คราม และป่าวัดประดู่ ในท้องที่ตำบลท่าอุแท ตำบลคลองสระ อำเภอกาญจนดิษฐ์ จังหวัดสุราษฎร์ธานี และป่ายางโพรง และป่าเขาใหญ่ ในท้องที่ตำบลสี่ขีด ตำบลเขาน้อย อำเภอสิชล จังหวัดนครศรีธรรมราช เนื้อที่ประมาณ ๑๕๕ ตารางกิโลเมตร หรือประมาณ ๕๐,๖๒๕ ไร่ ประกอบด้วยทรัพยากรธรรมชาติที่สำคัญและมีค่า เช่น พันธุ์ไม้ ของป่า สัตว์ป่านานาชนิด ตลอดจนนกวิหัตว์ ป่า และภูเขาที่สวยงามยิ่ง สมควรกำหนดให้เป็นอุทยานแห่งชาติตามพระราชบัญญัติอุทยานแห่งชาติ พ.ศ. ๒๕๐๔ เพื่อสงวนไว้ให้คงอยู่ในสภาพธรรมชาติเดิมมิให้ถูกทำลายหรือเปลี่ยนแปลงไป เพื่อประโยชน์แก่การศึกษา และรื่นรมย์ของประชาชน และเพื่ออำนวยความสะดวกอื่นแก่รัฐและประชาชน จึงจำเป็นต้องตราพระราชกฤษฎีกานี้