



พระราชกฤษฎีกา

กำหนดบริเวณที่ดินป่าแม่แคม ป่าแม่ก้อน และป่าแม่สาย
ในท้องที่ตำบลสวนเขื่อน ตำบลป่าแดง ตำบลช่อแฮ อำเภอเมืองแพร่
จังหวัดแพร่ และป่าลำน้ำน่านฝั่งขวา ป่าจริม และป่าน้ำปาด ในท้องที่

ตำบลท่าแฝก ตำบลนางพญา ตำบลน้ำหมัน ตำบลจริม ตำบลท่าปลา

ตำบลผาเลือด อำเภอท่าปลา และตำบลแสนตอ

อำเภอน้ำปาด จังหวัดอุตรดิตถ์

ให้เป็นอุทยานแห่งชาติ

พ.ศ. ๒๕๔๑

ภูมิพลอดุลยเดช ป.ร.

ให้ไว้ ณ วันที่ ๑๗ กันยายน พ.ศ. ๒๕๔๑

เป็นปีที่ ๕๓ ในรัชกาลปัจจุบัน

พระบาทสมเด็จพระปรมินทรมหาภูมิพลอดุลยเดช มีพระบรมราชโองการโปรดเกล้าฯ ให้
ประกาศว่า

โดยที่เป็นการสมควรกำหนดบริเวณที่ดินป่าแม่แคม ป่าแม่ก้อน และป่าแม่สาย ในท้องที่ตำบล
สวนเขื่อน ตำบลป่าแดง ตำบลช่อแฮ อำเภอเมืองแพร่ จังหวัดแพร่ และป่าลำน้ำน่านฝั่งขวา ป่าจริม
และป่าน้ำปาด ในท้องที่ตำบลท่าแฝก ตำบลนางพญา ตำบลน้ำหมัน ตำบลจริม ตำบลท่าปลา ตำบล
ผาเลือด อำเภอท่าปลา และตำบลแสนตอ อำเภอน้ำปาด จังหวัดอุตรดิตถ์ ให้เป็นอุทยานแห่งชาติ

อาศัยอำนาจตามความในมาตรา ๒๒๑ ของรัฐธรรมนูญแห่งราชอาณาจักรไทย และมาตรา ๖
วรรคหนึ่ง แห่งพระราชบัญญัติอุทยานแห่งชาติ พ.ศ. ๒๕๐๔ จึงทรงพระกรุณาโปรดเกล้าฯ ให้ตรา
พระราชกฤษฎีกาขึ้นไว้ ดังต่อไปนี้

มาตรา ๑ พระราชกฤษฎีกานี้เรียกว่า “พระราชกฤษฎีกากำหนดบริเวณที่ดินป่าแม่แคม ป่าแม่ก้อน และป่าแม่สาย ในท้องที่ตำบลสวนเขื่อน ตำบลป่าแดง ตำบลช่อแฮ อำเภอเมืองแพร่ จังหวัดแพร่ และป่าลำน้ำน่านฝั่งขวา ป่าจริม และป่าน้ำป่าด ในท้องที่ตำบลท่าแฝก ตำบลนางพญา ตำบลน้ำหมัน ตำบลจริม ตำบลท่าปลา ตำบลผาเลือด อำเภอท่าปลา และตำบลแสนตอ อำเภอน้ำป่าด จังหวัดอุตรดิตถ์ ให้เป็นอุทยานแห่งชาติ พ.ศ. ๒๕๕๑”

มาตรา ๒ พระราชกฤษฎีกานี้ให้ใช้บังคับตั้งแต่วันถัดจากวันประกาศในราชกิจจานุเบกษา เป็นต้นไป

มาตรา ๓ ให้บริเวณที่ดินป่าแม่แคม ป่าแม่ก้อน และป่าแม่สาย ในท้องที่ตำบลสวนเขื่อน ตำบลป่าแดง ตำบลช่อแฮ อำเภอเมืองแพร่ จังหวัดแพร่ และป่าลำน้ำน่าน ฝั่งขวา ป่าจริม และป่าน้ำป่าด ในท้องที่ตำบลท่าแฝก ตำบลนางพญา ตำบลน้ำหมัน ตำบลจริม ตำบลท่าปลา ตำบลผาเลือด อำเภอท่าปลา และตำบลแสนตอ อำเภอน้ำป่าด จังหวัดอุตรดิตถ์ ภายในแนวเขตตามแผนที่ท้ายพระราชกฤษฎีกานี้ เป็นอุทยานแห่งชาติ

มาตรา ๔ ให้รัฐมนตรีว่าการกระทรวงเกษตรและสหกรณ์รักษาการตามพระราชกฤษฎีกานี้

ผู้รับสนองพระบรมราชโองการ

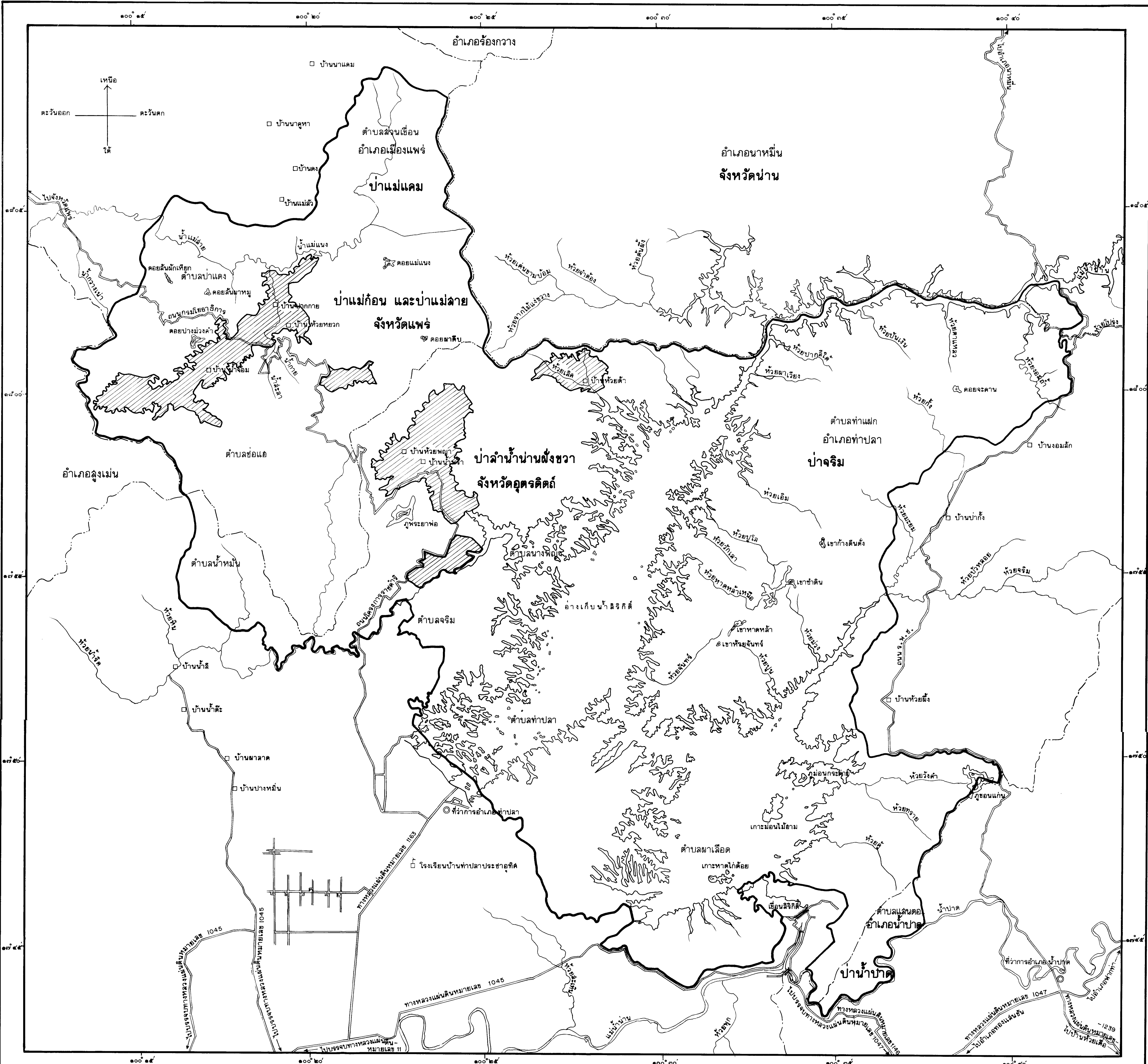
ชวน หลีกภัย

นายกรัฐมนตรี

แผนที่ท้ายพระราชกฤษฎีกา
กำหนดบริเวณที่ดินป่าแม่แคม ป่าแม่ก้อน และป่าแม่ลาย
ในท้องที่ตำบลฉนวนเขื่อน ตำบลป่าแดง ตำบลช่อแฮ อำเภอเมืองแพร่ จังหวัดแพร่
และป่าลำน้ำ่านฝั่งขวา ป่าจริม และป่าน้ำปาด ในท้องที่ตำบลท่าแม่ก ตำบลนางพญา ตำบลน้ำหมื่น ตำบลจริม
ตำบลท่าปลา ตำบลผาเลือด อำเภอท่าปลา และตำบลแดนตอ อำเภอน้ำปาด จังหวัดอุตรดิตถ์
ให้เป็นอุทยานแห่งชาติ
พ.ศ. ๒๕๔๑

เนื้อที่ประมาณ ๔๔๔.๑๕ ตารางกิโลเมตร หรือประมาณ ๖๒๔,๔๖๘ ไร่
 มาตรฐานวัด ๑:๑๐๐,๐๐๐

เมตร ๑,๐๐๐ ๐ ๕ ๑๐ ๑๕ ๒๐ ๒๕ ๓๐ กิโลเมตร



- เครื่องหมาย**
- แนวเขตอุทยานแห่งชาติ
 - บริเวณที่กั้นออกจากการเป็นอุทยานแห่งชาติ
 - เขตจังหวัด
 - เขตอำเภอ
 - ทางหลวง ถนน
 - ฝาย
 - แม่น้ำ คลอง ห้วย
 - เขื่อน
 - ภูเขา
 - อ่างเก็บน้ำ
 - ที่ว่าการอำเภอ
 - หมู่บ้าน
 - โรงเรียน

(Signature)
 (นายจำรูญ พิศจันทร์)
 ผู้อำนวยการส่วนอุทยานแห่งชาติ

(Signature)
 (นายฉัตรชัย ฉวีรินทร์)
 อธิบดีกรมป่าไม้

หมายเหตุ :- เหตุผลในการประกาศใช้พระราชกฤษฎีกานี้ คือ เนื่องจากบริเวณที่ดินป่าแม่แคม ป่าแม่ก้อน และป่าแม่สาย ในท้องที่ตำบลสวนเขื่อน ตำบลป่าแดง ตำบลช่อแฮ อำเภอเมืองแพร่ จังหวัดแพร่ และป่าลำน้ำน่านฝั่งขวาป่าจริม และป่าน้ำปาด ในท้องที่ตำบลท่าแฝก ตำบลนางพญา ตำบลน้ำหมัน ตำบลจริม ตำบลท่าปลา ตำบลผาเลือด อำเภอท่าปลา และตำบลแสนตอ อำเภอน้ำปาด จังหวัดอุตรดิตถ์ เนื้อที่ประมาณ ๕๕๕.๑๕ ตารางกิโลเมตร หรือประมาณ ๖๒๔,๔๖๘ ไร่ ประกอบด้วยทรัพยากรธรรมชาติที่สำคัญและมีค่า เช่น พันธุ์ไม้ ของป่า สัตว์ป่า นานาชนิด ตลอดจนทิวทัศน์ ป่า ภูเขา และน้ำตกที่สวยงามยิ่ง สมควรกำหนดให้เป็นอุทยานแห่งชาติตามพระราชบัญญัติอุทยานแห่งชาติ พ.ศ. ๒๕๐๔ เพื่อสงวนไว้ให้คงอยู่ในสภาพธรรมชาติเดิม มิให้ถูกทำลายหรือเปลี่ยนแปลงไป เพื่อประโยชน์แก่การศึกษาและรื่นรมย์ของประชาชน และเพื่ออำนวยความสะดวกอื่นแก่รัฐและประชาชน จึงจำเป็นต้องตราพระราชกฤษฎีกานี้