



พระราชกฤษฎีกา

ถอนสภาพที่ดินอันเป็นสาธารณสมบัติของแผ่นดินสำหรับพลเมืองใช้ร่วมกัน

ในท้องที่ตำบลทุ่งสุขลา อำเภอศรีราชา จังหวัดชลบุรี

พ.ศ. ๒๕๓๕

ภูมิพลอดุลยเดช ป.ร.

ให้ไว้ ณ วันที่ ๑ กรกฎาคม พ.ศ. ๒๕๓๕

เป็นปีที่ ๕๑ ในรัชกาลปัจจุบัน

พระบาทสมเด็จพระปรมินทรมหาภูมิพลอดุลยเดช มีพระบรมราชโองการโปรดเกล้าฯ ให้
ประกาศว่า

โดยที่เป็นการสมควรถอนสภาพที่ดินอันเป็นสาธารณสมบัติของแผ่นดินสำหรับพลเมืองใช้ร่วมกัน
ในท้องที่ตำบลทุ่งสุขลา อำเภอศรีราชา จังหวัดชลบุรี บางส่วน

อาศัยอำนาจตามความในมาตรา ๑๗๘ ของรัฐธรรมนูญแห่งราชอาณาจักรไทย ซึ่งแก้ไขเพิ่มเติม
โดยรัฐธรรมนูญแห่งราชอาณาจักรไทยแก้ไขเพิ่มเติม (ฉบับที่ ๕) พุทธศักราช ๒๕๓๔ และมาตรา ๘ วรรคสอง
(๑) แห่งประมวลกฎหมายที่ดิน ซึ่งแก้ไขเพิ่มเติมโดยประกาศของคณะปฏิวัติ ฉบับที่ ๓๓๕ ลงวันที่
๑๓ ธันวาคม พ.ศ. ๒๕๑๕ จึงทรงพระกรุณาโปรดเกล้าฯ ให้ตราพระราชกฤษฎีกาขึ้นไว้ ดังต่อไปนี้

มาตรา ๑ พระราชกฤษฎีกานี้เรียกว่า “พระราชกฤษฎีกาถอนสภาพที่ดินอันเป็นสาธารณ
สมบัติของแผ่นดินสำหรับพลเมืองใช้ร่วมกัน ในท้องที่ตำบลทุ่งสุขลา อำเภอศรีราชา จังหวัดชลบุรี
พ.ศ. ๒๕๓๕”

มาตรา ๒ พระราชกฤษฎีกานี้ให้ใช้บังคับตั้งแต่วันถัดจากวันประกาศในราชกิจจานุเบกษา
เป็นต้นไป

มาตรา ๓ ให้ถอนสภาพที่ดินอันเป็นสาธารณสมบัติของแผ่นดินสำหรับพลเมืองใช้ร่วมกัน ซึ่งมีเนื้อที่ทั้งหมดประมาณ ๓๘๑ ไร่ ๑ งาน ๑ $\frac{๑}{๑๐}$ ตารางวา บางส่วน โดยมีเนื้อที่ประมาณ ๒ ไร่ ๓ งาน ๑๒ ตารางวา ในท้องที่ตำบลทุ่งสุขลา อำเภอศรีราชา จังหวัดชลบุรี ภายในแนวเขตตามแผนที่ท้ายพระราชกฤษฎีกานี้

มาตรา ๔ ให้รัฐมนตรีว่าการกระทรวงมหาดไทยรักษาการตามพระราชกฤษฎีกานี้

ผู้รับสนองพระบรมราชโองการ

บรรหาร ศิลปอาชา

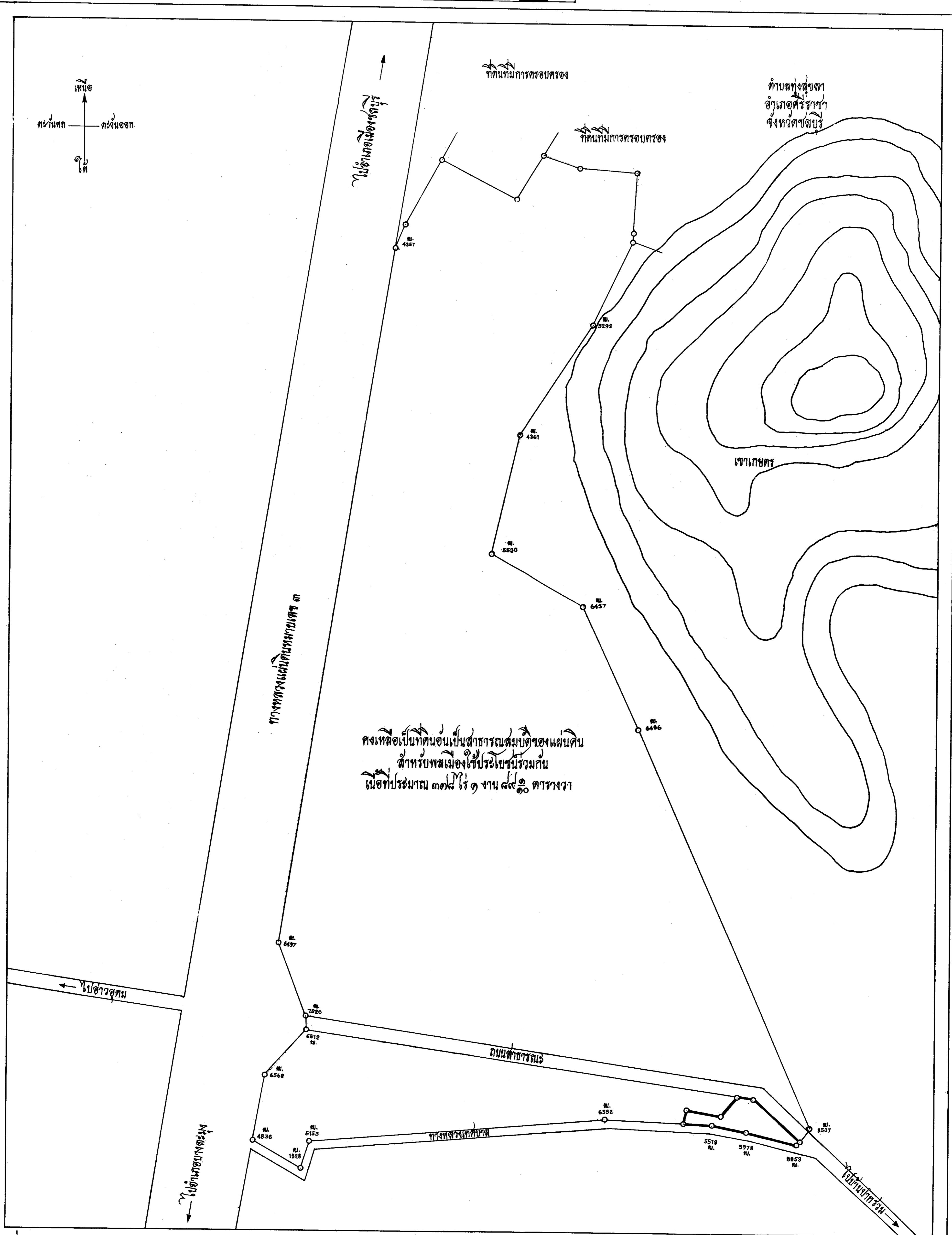
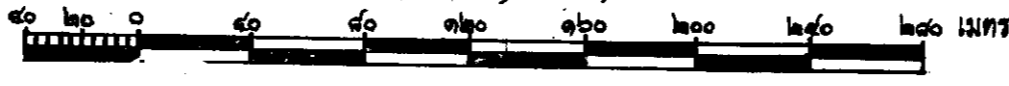
นายกรัฐมนตรี

แผนที่ทำนบพระราชกฤษฎีกาถอนสภาพที่ดินอันเป็นสาธารณสมบัติของแผ่นดินสำหรับพลเมืองใช้ร่วมกัน
ในท้องที่ตำบลทุ่งขุขลา อำเภอศรีราชา จังหวัดชลบุรี

พ.ศ. ๒๕๓๙

เนื้อที่ประมาณ ๒ ไร่ ๓ งาน ๑๒ ตารางวา

มาตราส่วน ๑ : ๕,๐๐๐



- เครื่องหมาย
- แนวเขตที่ดินที่ถอนสภาพ
 - ทางหลวง ถนน
 - ภูเขา

(นายวิชาญ วรรณรัตน์)
ผู้อำนวยการกองสำรวจและควบคุมที่ดินของรัฐ

(นายเนตร ใจสุทธิ)
รองอธิบดี ปฏิบัติราชการแทน
อธิบดีกรมที่ดิน

หมายเหตุ :- เหตุผลในการประกาศใช้พระราชกฤษฎีกานี้ คือ เนื่องจากที่ดินสาธารณประโยชน์บ้านน้ำซับ ในท้องที่ตำบลทุ่งสุขลา อำเภอศรีราชา จังหวัดชลบุรี เนื้อที่ทั้งหมดประมาณ ๓๘๑ ไร่ ๑ งาน ๑ $\frac{๑}{๑๐}$ ตารางวา ซึ่งทางราชการได้ประกาศหวงห้ามไว้เป็นที่เลี้ยงสัตว์สาธารณะสำหรับพลเมืองใช้ประโยชน์ร่วมกันเมื่อปี พ.ศ. ๒๕๑๔ และได้ออกหนังสือสำคัญสำหรับที่หลวง เลขที่ ๒๕๘๖๕ ลงวันที่ ๒๕ ธันวาคม ๒๕๓๔ ไว้แล้ว ปัจจุบันพลเมืองได้เลิกใช้ประโยชน์ร่วมกันในที่ดินดังกล่าวแล้ว สมควรถอนสภาพที่ดินดังกล่าวจากการเป็นสาธารณสมบัติของแผ่นดิน สำหรับพลเมืองใช้ร่วมกันบางส่วน เนื้อที่ประมาณ ๒ ไร่ ๓ งาน ๑๒ ตารางวา เพื่อมอบหมายให้กระทรวงคมนาคม ใช้เป็นที่ตั้งสำนักงานขนส่งจังหวัดชลบุรี สาขาอำเภอศรีราชา จึงจำเป็นต้องตราพระราชกฤษฎีกานี้