

พระราชกฤษฎีกา

กำหนดบริเวณที่ดินป่าภูเขา ป่าภูเข้เถา และป่าภูเขาเรื่อ ในท้องที่ตำบลแสงภา
ตำบลเหล่ากอหก และตำบลนาแห้ว อำเภอหนองหิน จังหวัดเลย
ให้เป็นอุทยานแห่งชาติ พ.ศ. ๒๕๓๗

ภูมิพลอดุลยเดช ป.ร.

ให้ไว้ ณ วันที่ ๘ พฤศจิกายน พ.ศ. ๒๕๓๗
เป็นปีที่ ๔๕ ในรัชกาลปัจจุบัน

พระบาทสมเด็จพระปรมินทรมหาภูมิพลอดุลยเดช มีพระบรมราชโองการโปรดเกล้าฯ
ให้ประกาศว่า

โดยที่เป็นการสมควรกำหนดบริเวณที่ดินป่าภูเขา ป่าภูเข้เถา และป่าภูเขาเรื่อ ในท้องที่ตำบล
แสงภา ตำบลเหล่ากอหก และตำบลนาแห้ว อำเภอหนองหิน จังหวัดเลย ให้เป็นอุทยานแห่งชาติ

อาศัยอำนาจตามความในมาตรา ๑๗๕ ของรัฐธรรมนูญแห่งราชอาณาจักรไทย และมาตรา ๖
วรรคหนึ่ง แห่งพระราชบัญญัติอุทยานแห่งชาติ พ.ศ. ๒๕๐๔ จึงทรงพระกรุณาโปรดเกล้าฯ ให้ตรา
พระราชกฤษฎีกาขึ้นไว้ ดังต่อไปนี้

มาตรา ๑ พระราชกฤษฎีกานี้เรียกว่า “พระราชกฤษฎีกากำหนดบริเวณที่ดินป่าภูเขา
ป่าภูเข้เถา และป่าภูเขาเรื่อ ในท้องที่ตำบลแสงภา ตำบลเหล่ากอหก และตำบลนาแห้ว
อำเภอหนองหิน จังหวัดเลย ให้เป็นอุทยานแห่งชาติ พ.ศ. ๒๕๓๗”

มาตรา ๒ พระราชกฤษฎีกานี้ให้ใช้บังคับตั้งแต่วันถัดจากวันประกาศในราชกิจจานุเบกษา
เป็นต้นไป

มาตรา ๓ ให้บริเวณที่ดินป่าภูเขา ป่าภูเข้เถา และป่าภูเขาเรื่อ ในท้องที่ตำบลแสงภา ตำบล
เหล่ากอหก และตำบลนาแห้ว อำเภอหนองหิน จังหวัดเลย ภายในแนวเขตตามแผนที่ท้ายพระราช
กฤษฎีกานี้ เป็นอุทยานแห่งชาติ

มาตรา ๔ ให้รัฐมนตรีว่าการกระทรวงเกษตรและสหกรณ์รักษาการตามพระราชกฤษฎีกานี้

ผู้รับสนองพระบรมราชโองการ

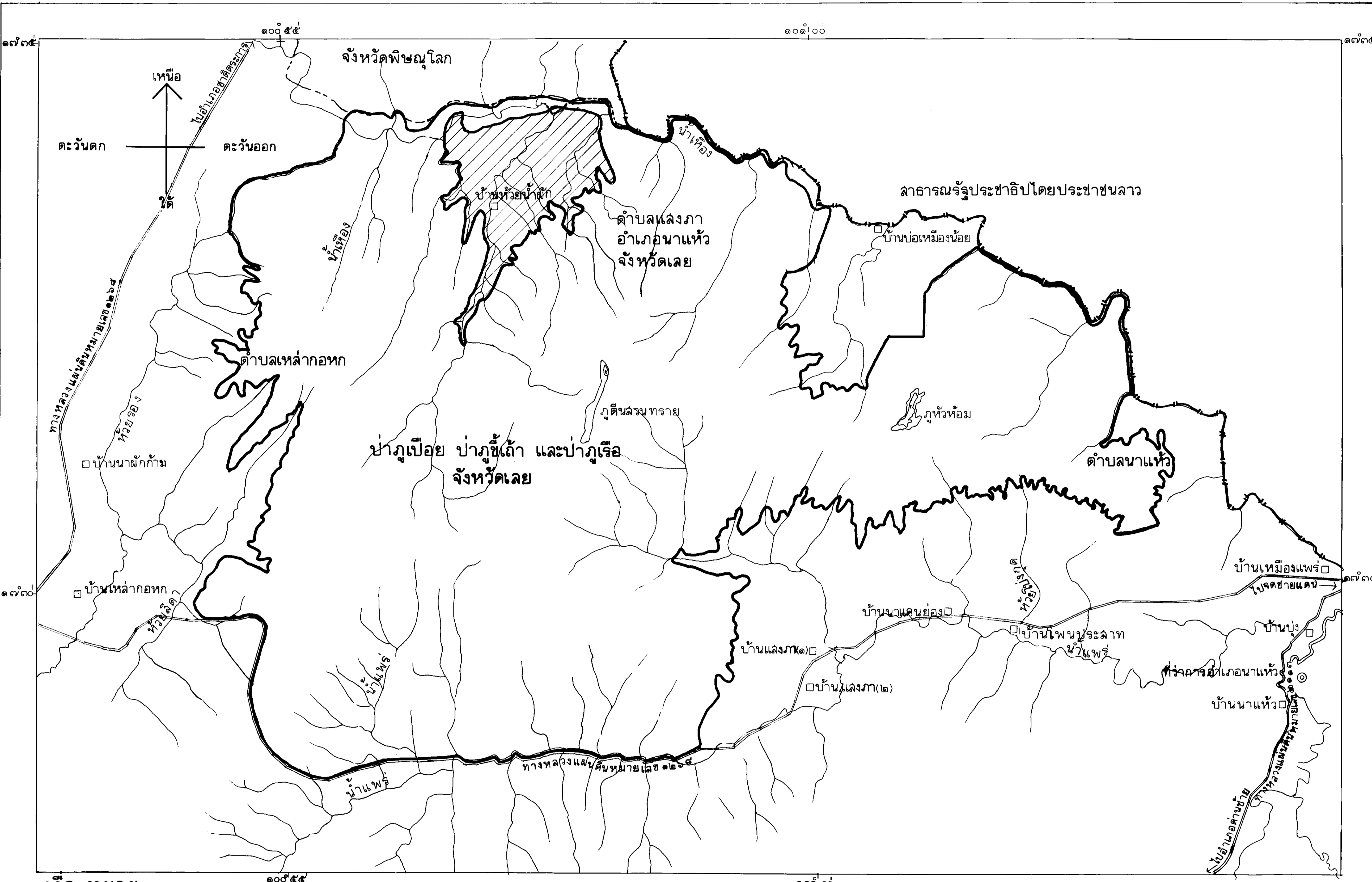
ชวน หลีกภัย

นายกรัฐมนตรี

แผนที่ท้ายพระราชกฤษฎีกา
กำหนดบริเวณที่ดินป่าภูเป้อย ป่าภูชี้เต้า และป่าภูเรือ
ในท้องที่ตำบลแลงภา ตำบลเหล่ากอหก และตำบลนาแห้ว อำเภอหนองหิน จังหวัดเลย
ให้เป็นอุทยานแห่งชาติ
พ. ศ. ๒๕๓๗

เนื้อที่ประมาณ ๑๑๗.๑๖ ตารางกิโลเมตร หรือประมาณ ๗๓,๒๒๕ ไร่
มาตราส่วน ๑:๕๐,๐๐๐

เมตร ๑,๐๐๐ ๕๐๐ ๐ ๕๐๐ ๑๐๐๐ ๒๐๐๐ ๓๐๐๐ ๔๐๐๐ ๕๐๐๐ กิโลเมตร



เครื่องหมาย

- แนวเขตอุทยานแห่งชาติ
- บริเวณที่กั้นออก
- เขตเส้นพรมแดนตามกฎหมาย ระหว่างประเทศไทยกับ ล้าธารณรัฐประชาธิปไตยประชาชนลาว
- เขตจังหวัด
- ทางหลวง ถนน
- แม่น้ำ ห้วย
- ภูเขา
- ที่ว่าการอำเภอ
- หมู่บ้าน

(นายพยุ่ง นพสุวรรณ)
ผู้อำนวยการสำนักอนุรักษ์ทรัพยากรธรรมชาติ
(ร้อยตรี บรรณเลิศ รัชต์กุล)
รองอธิบดี ปฏิบัติราชการแทน
อธิบดีกรมป่าไม้

หมายเหตุ :- เหตุผลในการประกาศใช้พระราชกฤษฎีกานี้ คือ เนื่องจากบริเวณที่ดินป่าภูเปี้ยว ป่าภูซี้เต้า และป่าภูเรือ ในท้องที่ตำบลแสงภา ตำบลเหล่ากอหก ตำบลนาแห้ว อำเภอภูเพียง จังหวัดเลย เนื้อที่ประมาณ ๑๑๗.๑๖ ตารางกิโลเมตร หรือประมาณ ๗๓,๒๒๕ ไร่ ประกอบด้วยทรัพยากรธรรมชาติที่สำคัญและมีค่า เช่น พันธุ์ไม้ของป่า สัตว์ป่า นานาชนิด ตลอดจนทิวทัศน์ ป่า และภูเขาที่สวยงามยิ่ง สมควรกำหนดให้เป็นอุทยานแห่งชาติ ตามพระราชบัญญัติอุทยานแห่งชาติ พ.ศ. ๒๕๐๔ เพื่อสงวนไว้ให้คงอยู่ในสภาพธรรมชาติเดิม มิให้ถูกทำลายหรือเปลี่ยนแปลงไป เพื่อประโยชน์แก่การศึกษาและรื่นรมย์ของประชาชน และเพื่ออำนวยประโยชน์อื่นแก่รัฐและประชาชน จึงจำเป็นต้องตราพระราชกฤษฎีกานี้