

## ประกาศกรมศิลปากร

เรื่อง ขึ้นทะเบียนและกำหนดเขตที่ดินโบราณสถาน

อาศัยอำนาจตามมาตรา ๗ แห่งพระราชบัญญัติโบราณสถาน โบราณวัตถุ ศิลปวัตถุ และพิพิธภัณฑสถานแห่งชาติ พ.ศ. ๒๕๐๔ กรมศิลปากรจึงประกาศขึ้นทะเบียนโบราณสถาน และกำหนดเขตที่ดินโบราณสถาน จำนวน ๔ แห่ง คือ

๑. โบราณสถานวัดปรังค์หลวง ๓๒ หมู่ที่ ๑ ตำบลบางม่วง อำเภอบางใหญ่ จังหวัดนนทบุรี พื้นที่โบราณสถานประมาณ ๑ ไร่ ๓ งาน ๑๕ ตารางวา

๒. โบราณสถานวัดอุโบสถาราม ตำบลสะแกกรัง อำเภอเมืองอุทัยธานี จังหวัดอุทัยธานี พื้นที่โบราณสถานประมาณ ๖ ไร่ ๒ งาน ๘๘ ตารางวา

๓. โบราณสถานอาคารหอทะเบียนที่ดิน (หลังเก่า) ถนนพินิจรังสรรค์ ตำบลหน้าเมือง อำเภอเมืองปราจีนบุรี จังหวัดปราจีนบุรี พื้นที่โบราณสถานประมาณ ๓ งาน ๕๓ ตารางวา

๔. โบราณสถานที่ว่าการมณฑลหรือตึกบัญชาการ (หลังเก่า) มณฑลทหารบกที่ ๑๒ ก่ายจักรพงษ์ ตำบลคงพระราม อำเภอเมืองปราจีนบุรี จังหวัดปราจีนบุรี มีพื้นที่ดังนี้

๑. พื้นที่โบราณสถานหมายเลข ๑ จำนวน ๔ ไร่ ๒ งาน ๕๕ ตารางวา

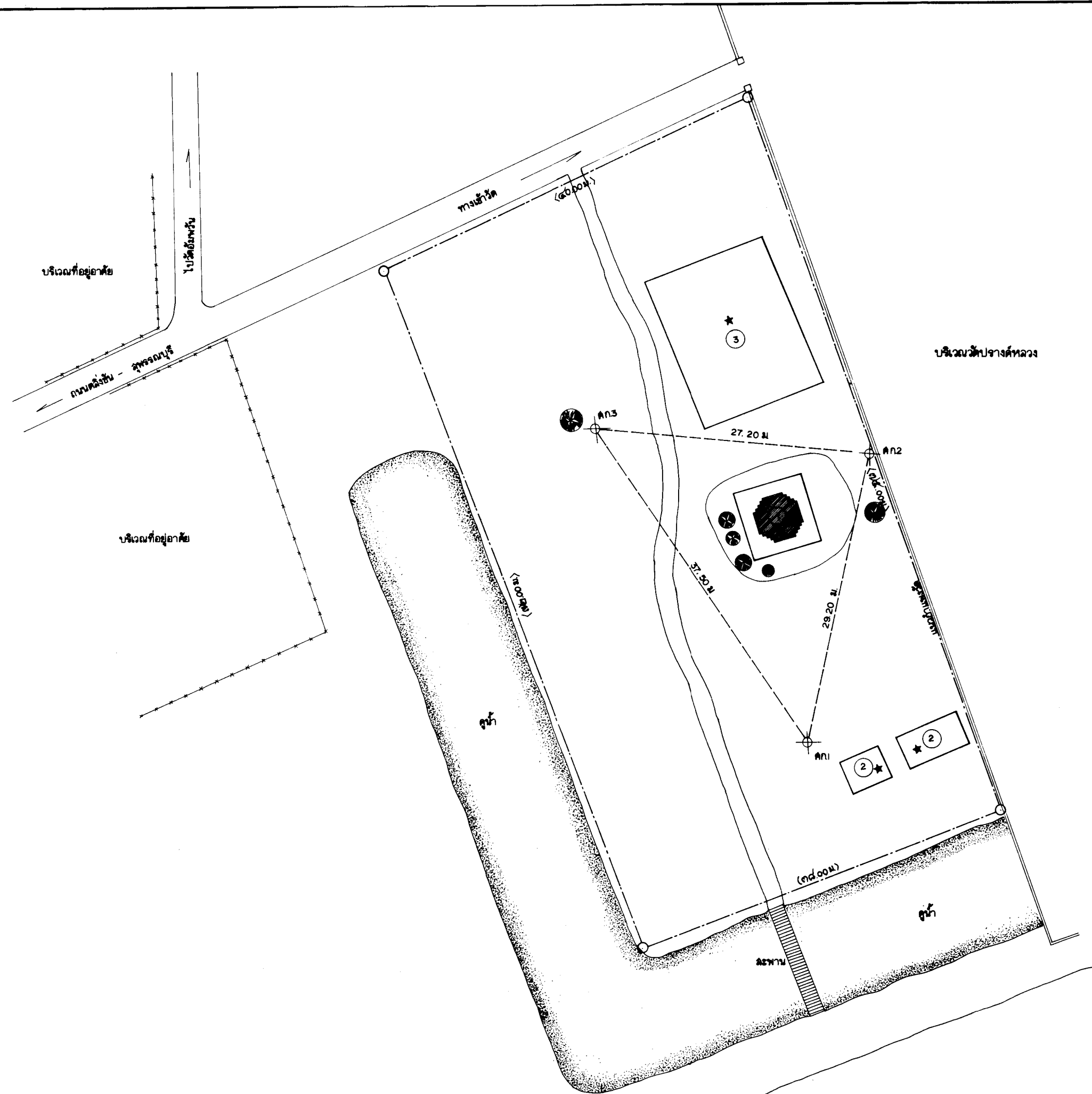
๒. พื้นที่โบราณสถานหมายเลข ๒ จำนวน ๑ ไร่ ๑ งาน ๔๖ ตารางวา ตามแผนผังบริเวณโบราณสถานที่แนบท้ายประกาศนี้

จึงขอประกาศเพื่อทราบทั่วกัน

ประกาศ ณ วันที่ ๒๒ กันยายน ๒๕๓๖

สุวิชัย รัศมิภุติ

อธิบดีกรมศิลปากร

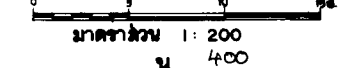


ผังชัยปี

รายการ

- ★ ① บาราศ์
- ★ ② วิหารน้อย
- ★ ③ โบสถ์เดิมที่ถูกทำลายแล้วข้างศาลาที่เป็นใหม่
- ★ โบราณสถาน
- แนวเขตโบราณสถาน
- ⊕ ทิศหลักฐานอ้างอิง

พื้นที่โบราณสถานประมาณ -๑-ไร่-๓- งาน-๑๕-ตรว.



สำรวจ	สุวณิ, สมชาย, ไพรัชย์	7 / 1 / 36
เขียน	สุวณิ, บานเย็น	7 / 1 / 36
คัดลอก	ไพรัชย์, บุษะเน็ช	8 / 1 / 36
ทน.คณะทำงาน	สุวณิ, บานเย็น	
ทน.โครงการฯ		8 กพ 36
นักโบราณคดี		
ทน.ฝ่ายควบคุม		
ผ.อ.กองโบราณคดี		๗.๖.๖
อธิบดี		๑๑๓๗
จ.หัด	แบบทนายและ	แผนที่
		จำนวนแผ่น

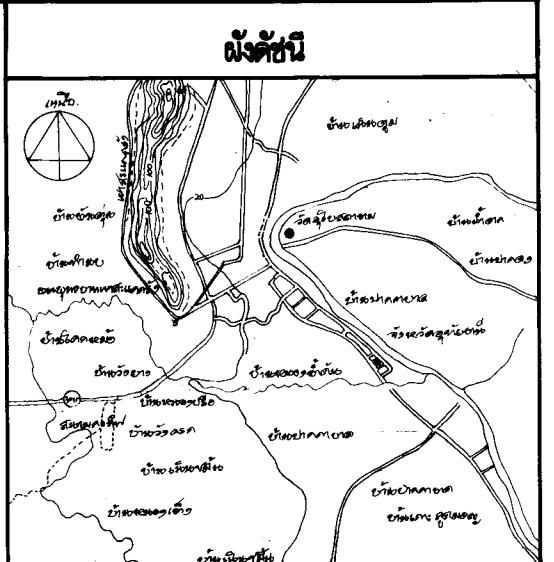
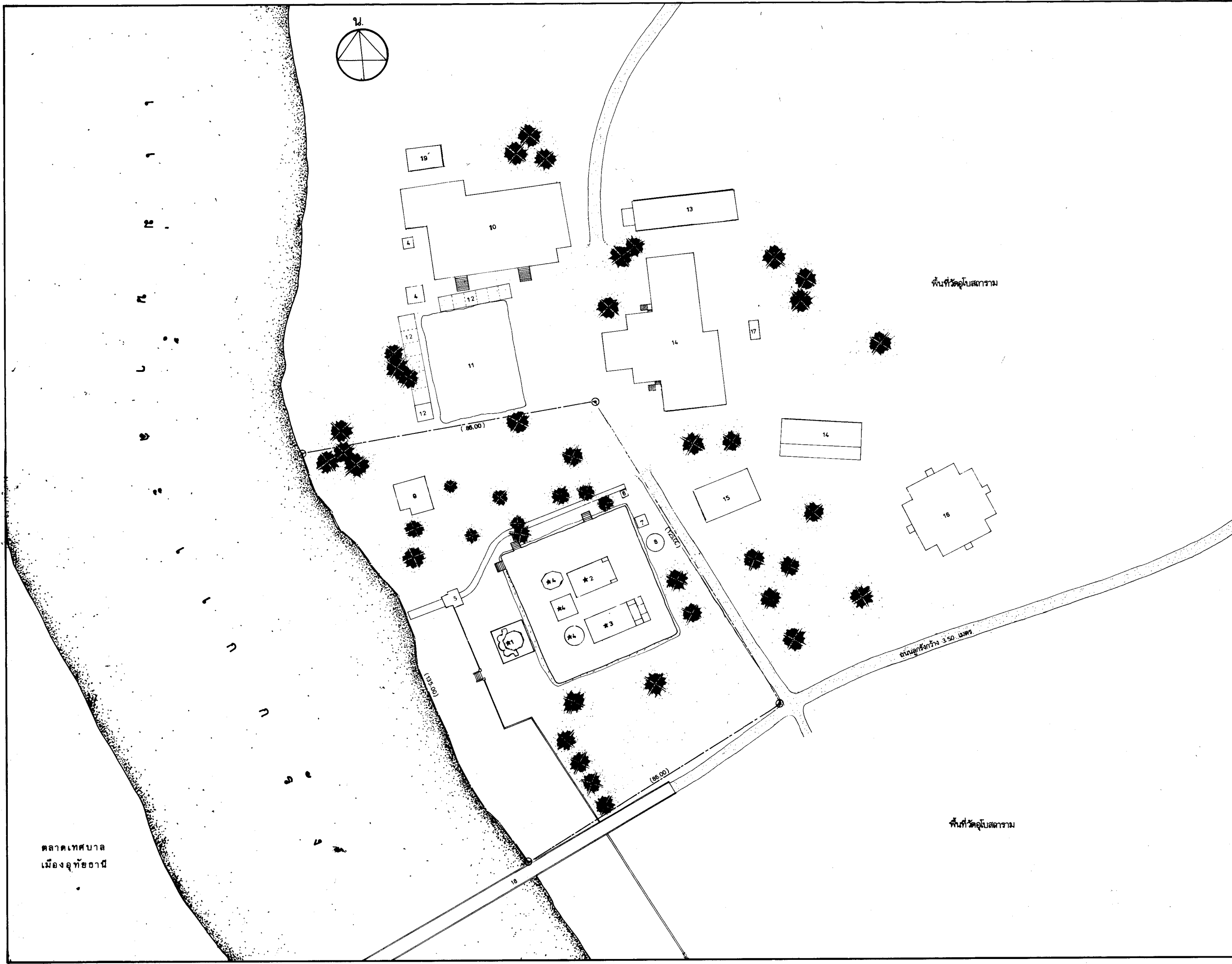
ผังบริเวณ  
**วัดปรางค์หลวง**  
 32 หมู่ 1 ต.บางม่วง อ.บางใหญ่ จ.นนทบุรี  
 แดง  
 แนวเขตโบราณสถาน

โครงการสำรวจฯ

ฝ่ายอนุรักษ์โบราณสถาน

กองโบราณคดี

กรมศิลปากร

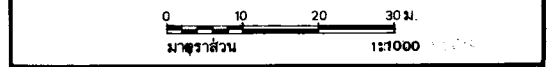


**รายการ**

- สัญลักษณ์**
- \* 1. มณฑปแปดเหลี่ยม
  - \* 2. โปสถ์
  - \* 3. วิหาร
  - \* 4. เติร์ช
  - 5. ศาลาทำน้ำ
  - 6. ทอระฉิ่ง
  - 7. ศาลา
  - 8. ปอหน้า
  - 9. โรงฉัน
  - 10. ศาลาการเปรียญ
  - 11. สวนดอกไม้, บ่อเลี้ยงปลา
  - 12. กงเลี้ยงสัตว์
  - 13. ฌรุ
  - 14. กุฏิสงฆ์
  - 15. ศาลาอนุสาวรีย์
  - 16. มณฑป (กำลังก่อสร้าง)
  - 17. สุขา
  - 18. สะพานข้ามแม่น้ำสะแกกรัง
  - 19. บึง

○—●— ทุ่งหลักเขตโบราณสถาน  
 — เขตโบราณสถาน  
 \* โบราณสถานที่ขึ้นทะเบียนโบราณสถาน

พื้นที่เขตโบราณสถานประมาณ 6 - 2 - 88 ไร่  
 พื้นที่บริเวณวัดประมาณ 45 - 2 - 24 ไร่



สำรวจ, เขียน	วิเศษศักดิ์, ปรัชญากร	3 ส.ค. 35
ช่างโยธา	<i>[Signature]</i>	19-8-35
ช่างศิลปกรรม	ทรงยศ วังประพาศิตี	19 ส.ค. 35
นักโบราณคดี	<i>[Signature]</i>	19 ส.ค. 35
หน. หน่วย 1	<i>[Signature]</i>	19 ส.ค. 35
หน. ฝ่ายควบคุม	<i>[Signature]</i>	19 ส.ค. 35
ผอ.กองโบราณคดี	<i>[Signature]</i>	19 ส.ค. 35
อธิบดี	<i>[Signature]</i>	19 ส.ค. 35

จ.ที่	แบบทฤษฎีเลข	แผ่นที่	จำนวนแผ่น
	7/2535	1	1

แสดง  
 ผังบริเวณ วัดอุโบสถาราม อ.เมือง จ.อุทัยธานี

หน่วยศิลปากรที่ ๑	
จ.ลพบุรี	
กองโบราณคดี	

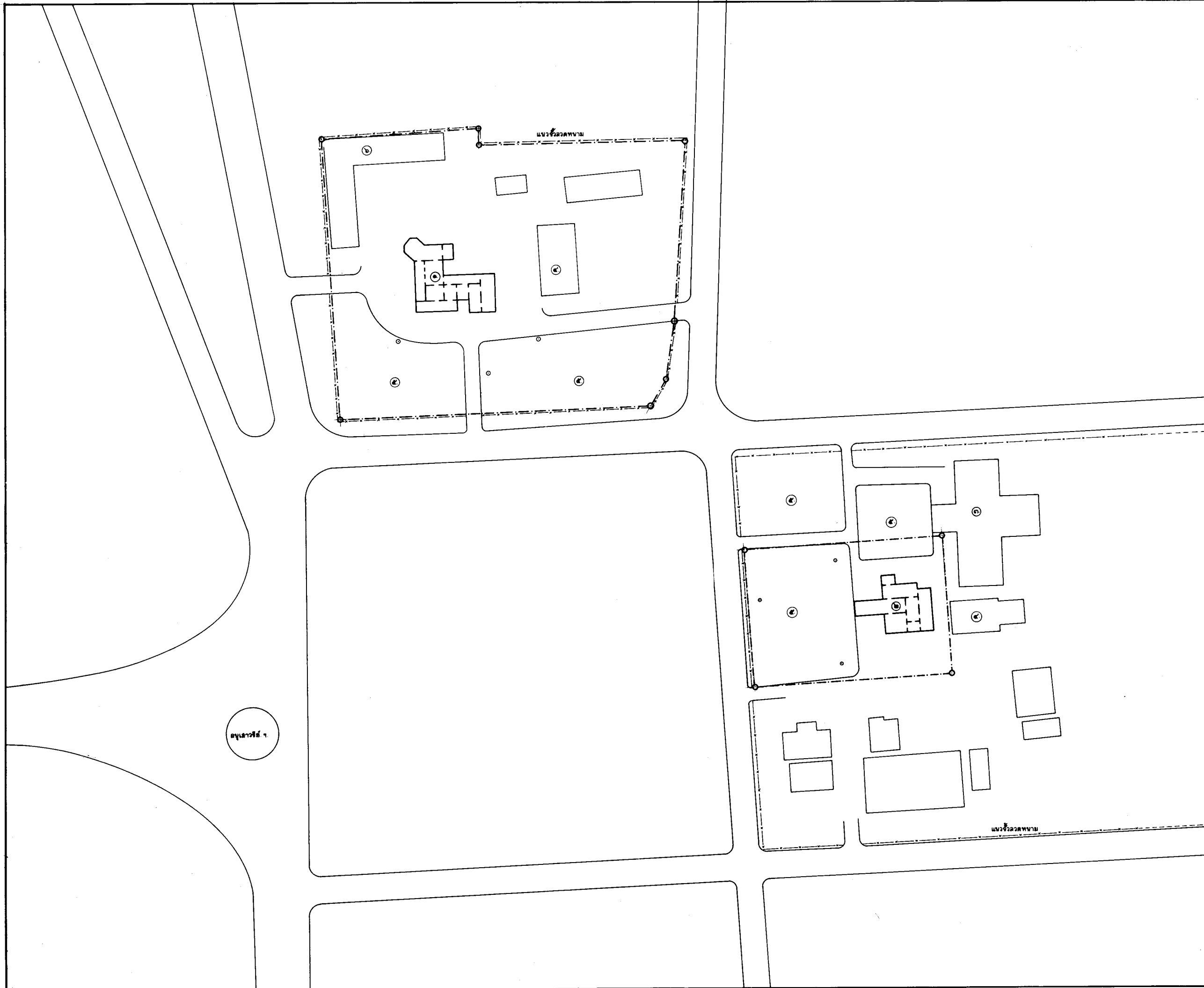
**กรมศิลปากร**

ตลาดเทศบาล  
 เมืองอุทัยธานี

พื้นที่วัดอุโบสถาราม

พื้นที่วัดอุโบสถาราม





### ผังดัชนี

แผนที่ประเทศไทย 1:50,000 สำนักชุด L.7017 ๒๖๖๖ ๕๒๓๗ II จก.คส.๕๗๕๗๖ - RU 58057

---

### รายการ

- ★ (๑) ที่ว่าการมณฑลหลังเก่าหรือตึกกองบัญชาการ
- ★ (๒) บ้านรับรองผู้บัญชาการมณฑล
- (๓) ตึกกองบัญชาการทหารหลังใหม่
- (๔) โรงอาหาร
- (๕) ลานมหรพดู (๖) โรงรถ
- ★ โบราณสถาน
- แนวเขตโบราณสถาน
- หมุดหลักฐานอ้างอิง

**พื้นที่โบราณสถานหมายเลข**

- (๑) ๔ ไร่ ๒ งาน ๕๔ ตารางวา
- (๒) ๑ ไร่ ๑ งาน ๔๖ ตารางวา

มาตราส่วน ๑ : ๕,๐๐๐

สำรวจ	โลกม., สมบูรณ์, สุชาติ, ช่าง, ปราชญา	๒๖ / ๔ / ๓๕.
เขียน	สมบูรณ์, สุชาติ, ช่าง, อธิชากรณ์	๑๘ / ๖ / ๓๕.
นายช่างโยธา		๑๕ / ๑๗ / ๓๕
นักโบราณคดี		15-12-95
ทน. ทน่วย ฯ		15 ธ.ค. ๒๕๓๕
ทน. ฝ่ายควบคุม ฯ		๑๕ ธ.ค. ๒๕๓๕
ทน. ฝ่ายอนุรักษ์ ฯ		
ผอ. กองโบราณคดี		๑๗ ก.ค.
อธิบดี		๑๗ ก.ค.
รพ.ล.	แบบหมายเลข	แผนที่
		จำนวนแผ่น
		๕

---

แผนผังบริเวณ

### ค่ายจักรพงษ์

ตำบลคงพระราม ๑ เมือง จ.ปราจีนบุรี

และคง.

### แนวเขตโบราณสถาน

---

**หน่วยศิลปากรที่ ๕.**

**ฝ่ายควบคุมดูแลรักษา.**

**กองโบราณคดี.**

---

### กรมศิลปากร.