

ประกาศกระทรวงมหาดไทย

เรื่อง จัดตั้งสุขาภิบาลบ้านเหลื่อม อำเภอบ้านเหลื่อม จังหวัดนครราชสีมา

ด้วยกระทรวงมหาดไทยพิจารณาเห็นว่า ท้องถิ่นบางส่วนของตำบลบ้านเหลื่อม ตำบลโคกกระเบื้องและตำบลวังโพธิ์ อำเภอบ้านเหลื่อม จังหวัดนครราชสีมา มีสภาพอันสมควรยกฐานะเป็นสุขาภิบาลได้ เพื่อประโยชน์ในการทะนุบำรุงท้องถิ่นให้เจริญก้าวหน้ายิ่งขึ้น

อาศัยอำนาจตามความในมาตรา ๕ แห่งพระราชบัญญัติสุขาภิบาล พ.ศ. ๒๔๘๕ จึงให้ยกฐานะท้องถิ่นบางส่วนของตำบลบ้านเหลื่อม ตำบลโคกกระเบื้องและตำบลวังโพธิ์ อำเภอบ้านเหลื่อม จังหวัดนครราชสีมา จัดตั้งเป็นสุขาภิบาล มีชื่อว่า “สุขาภิบาลบ้านเหลื่อม” อำเภอบ้านเหลื่อม จังหวัดนครราชสีมา และให้มีเขตดังต่อไปนี้

ด้านเหนือ ตั้งแต่หลักเขตที่ ๑ ซึ่งตั้งอยู่บนเส้นแนวเขตป่าสงวนแห่งชาติป่าโคกหลวงตรงจุดที่ติดกับถนน รพช. หมายเลข ๑๑๐๐๗/๒ ตอนบ้านท่าบ่อพัฒนา - บ้านเหลื่อม ฟากตะวันออก

จากหลักเขตที่ ๑ เป็นเส้นเลียบเส้นแนวเขตป่าสงวนแห่งชาติป่าโคกหลวง ไปทางทิศตะวันออกเฉียงเหนือ ทิศใต้ และทิศตะวันออก ผ่านทางหลวงแผ่นดินหมายเลข ๒๑๖๐ แยกทางหลวงแผ่นดินหมายเลข ๒ (บ้านวัด) - บ้านเหลื่อม ถึงหลักเขตที่ ๒ ซึ่งตั้งอยู่บนเส้นแนวเขตป่าสงวนแห่งชาติป่าโคกหลวง ตามแนวเส้นตั้งฉากกับทางรถไฟสายบัวใหญ่ - แก่งคอย ตรงจุดที่อยู่ตรงหลักกิโลเมตรที่ กม. ๓๔๓.๐๐๐

ด้านตะวันออก จากหลักเขตที่ ๒ เป็นเส้นตรงไปทางทิศใต้ ผ่านทางรถไฟสายบัวใหญ่ - แก่งคอย ถึงหลักเขตที่ ๓ ซึ่งตั้งอยู่บนเส้นแนวเขตป่าสงวนแห่งชาติป่าโคกหลวง ตามแนวเส้นตั้งฉากกับทางรถไฟสายบัวใหญ่ - แก่งคอย ตรงจุดที่อยู่ตรงหลักกิโลเมตรที่ กม. ๓๔๓.๐๐๐

ด้านใต้ จากหลักเขตที่ ๓ เป็นเส้นเลียบเส้นแนวเขตป่าสงวนแห่งชาติป่าโคกหลวง ไปทางทิศตะวันตกเฉียงใต้ ผ่านทางหลวงแผ่นดินหมายเลข ๒๑๖๐ แยกทางหลวงแผ่นดินหมายเลข ๒ (บ้านวัด) - บ้านเหลื่อม และถนนไปบ้านปะกำ ถึงหลักเขตที่ ๔ ซึ่งตั้งอยู่บนเส้นแนวเขตป่าสงวนแห่งชาติป่าโคกหลวง ตามแนวเส้นตั้งฉากกับทางรถไฟสายบัวใหญ่ - แก่งคอย ตรงจุดที่อยู่ตรงหลักกิโลเมตรที่ กม. ๓๓๕.๔๔๐

ด้านตะวันตก จากหลักเขตที่ ๔ เป็นเส้นตรงไปทางทิศเหนือ ผ่านทางรถไฟสายบัวใหญ่ - แก่งคอย ถึงหลักเขตที่ ๕ ซึ่งตั้งอยู่บนเส้นแนวเขตป่าสงวนแห่งชาติป่าโคกหลวง ตามแนวเส้นตั้งฉากกับทางรถไฟสายบัวใหญ่ - แก่งคอย ตรงจุดที่อยู่ตรงหลักกิโลเมตรที่ กม. ๓๓๕.๔๔๐

จากหลักเขตที่ ๕ เป็นเส้นเลียบเส้นแนวเขตป่าสงวนแห่งชาติป่าโคกหลวง ไปทางทิศตะวันออกเฉียงเหนือ บรรจบกับหลักเขตที่ ๑

ดังปรากฏในแผนที่ท้ายประกาศนี้

ตามเส้นแนวเขตที่กล่าวไว้ในประกาศนี้. ให้มีหลักขอยปักไว้เพื่อแสดงแนวเขตตามสมควร

ประกาศ ณ วันที่ ๑๒ กรกฎาคม ๒๕๓๖

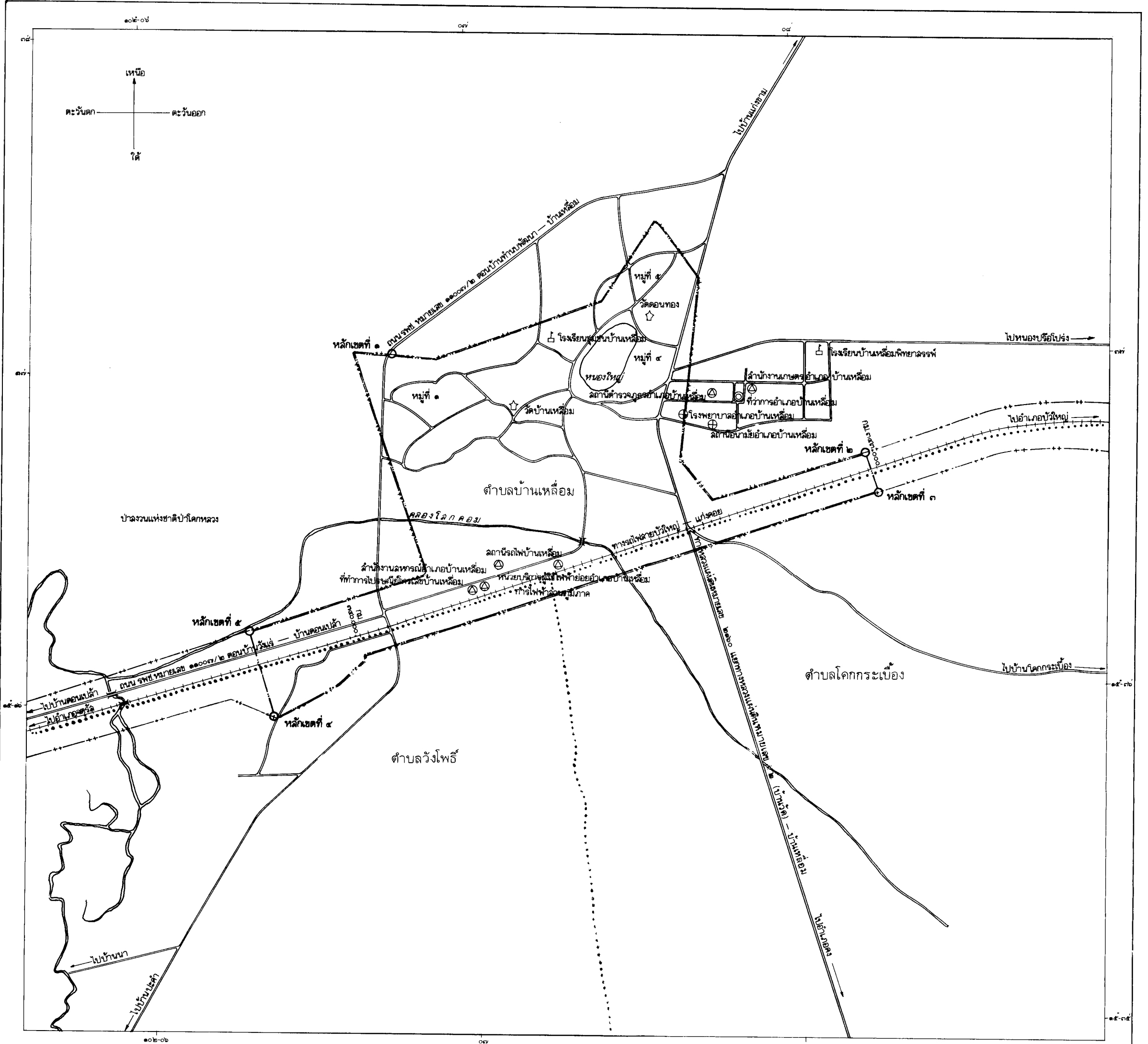
พลเอก ชวลิต ยงใจยุทธ

รัฐมนตรีว่าการกระทรวงมหาดไทย

แผนที่ท้ายประกาศกระทรวงมหาดไทย
เรื่องจัดตั้งสุขาภิบาลบ้านเหลื่อม อำเภอบ้านเหลื่อม จังหวัดนครราชสีมา

มาตราส่วน ๑:๒๐,๐๐๐

๐ ๑๐๐ ๒๐๐ ๓๐๐ ๔๐๐ เมตร



เครื่องหมาย

- | | | | |
|--|-----------------------|--|----------------|
| | เขตสุขาภิบาล | | ที่ว่าการอำเภอ |
| | เขตปาลงวงแห่งชาติ | | สถานที่ราชการ |
| | ทางหลวง ถนน | | โรงเรียน |
| | ถนนลูกรัง พื้นถนนอ่อน | | สถานีอนามัย |
| | ทางรถไฟ | | วัด |
| | สะพาน | | |
| | แม่น้ำ คลอง ห้วย | | |
| | หนอง บึง | | |
| | เขตตำบล | | |

นายพิศ คุ้ม
(นายพชีพ อดธิ)
ผู้อำนวยการกองสำรวจ

พ. ๒๖-๒๖
(นายธีระ พิษสุนทร)
รองผู้อำนวยการสำนักผังเมือง
ปฏิบัติราชการแทนผู้อำนวยการสำนักผังเมือง