

ประกาศกระทรวงมหาดไทย

เรื่อง จัดตั้งสุขาภิบาลท่าเกษม อำเภอสระแก้ว จังหวัดปราจีนบุรี

ด้วยกระทรวงมหาดไทยพิจารณาเห็นว่า ท้องถิ่นบางส่วนของตำบลท่าเกษม อำเภอสระแก้ว จังหวัดปราจีนบุรี มีสภาพอันสมควรยกฐานะเป็นสุขาภิบาลได้ เพื่อประโยชน์ในการทะนุบำรุงท้องถิ่นให้เจริญก้าวหน้ายิ่งขึ้นไป

อาศัยอำนาจตามความในมาตรา ๕ แห่งพระราชบัญญัติสุขาภิบาล พ.ศ. ๒๔๘๕ จึงให้ยกฐานะท้องถิ่น บางส่วนของตำบลท่าเกษม อำเภอสระแก้ว จังหวัดปราจีนบุรี จัดตั้งเป็นสุขาภิบาล มีชื่อว่า “สุขาภิบาลท่าเกษม อำเภอสระแก้ว จังหวัดปราจีนบุรี” และให้มีเขตดังต่อไปนี้

ด้านเหนือ ตั้งแต่หลักเขตที่ ๑ ซึ่งตั้งอยู่ตรงเส้นแนวเขตป่าสงวนแห่งชาติ ป่าท่ากะบาก ตามแนวเส้น ตั้งฉากกับศูนย์กลางทางหลวงแผ่นดินหมายเลข ๓๓ หินกอง - อรัญประเทศ ฟากเหนือ ตรงจุดที่อยู่ห่างจากจุดศูนย์กลาง ที่ถนนไปบ้านหนองนกกระเรียน บรรจบกับทางหลวงแผ่นดินหมายเลข ๓๓ หินกอง - อรัญประเทศ ตามแนว ทางหลวงแผ่นดินหมายเลข ๓๓ หินกอง - อรัญประเทศ ไปทางทิศตะวันตก ระยะ ๑,๒๐๐ เมตร

จากหลักเขตที่ ๑ เป็นเส้นเลียบเส้นแนวเขตป่าสงวนแห่งชาติ ป่าท่ากะบาก ด้านใต้ ไปทางทิศตะวันออก ถึงหลักเขตที่ ๒ ซึ่งตั้งอยู่ตรงเส้นแนวเขตป่าสงวนแห่งชาติ ป่าท่ากะบาก ด้านใต้ ตรงจุดที่ตัดกับเส้นแบ่งเขต ระหว่างอำเภอสระแก้วกับอำเภอวัฒนานคร จังหวัดปราจีนบุรี

ด้านตะวันออก จากหลักเขตที่ ๒ เป็นเส้นเลียบแนวเส้นแบ่งเขตระหว่างอำเภอสระแก้วกับอำเภอ วัฒนานคร จังหวัดปราจีนบุรี ไปทางทิศตะวันออกเฉียงใต้ ผ่านทางรถไฟสายตะวันออก และทางหลวงแผ่นดิน หมายเลข ๓๓ หินกอง - อรัญประเทศ ถึงหลักเขตที่ ๓ ซึ่งตั้งอยู่ตรงจุดที่แนวเส้นแบ่งเขตระหว่างอำเภอสระแก้ว กับอำเภอวัฒนานคร จังหวัดปราจีนบุรี บรรจบกับริมทางหลวงแผ่นดินหมายเลข ๓๓ หินกอง - อรัญประเทศ ฟากใต้

จากหลักเขตที่ ๓ เป็นเส้นตามแนวทิศเหนือใต้ ไปทางทิศใต้ ถึงหลักเขตที่ ๔ ซึ่งตั้งอยู่ตรงเส้นแนวเขต ป่าสงวนแห่งชาติ ป่าเขาฉกรรจ์ ป่าโนนสาวเอ้ ป่าปลายคลองห้วยไคร้ และป่าพระสะทิง ด้านเหนือ

ด้านใต้ จากหลักเขตที่ ๔ เป็นเส้นเลียบเส้นแนวเขตป่าสงวนแห่งชาติ ป่าเขาฉกรรจ์ ป่าโนนสาวเอ้ ป่า ปลายคลองห้วยไคร้ และป่าพระสะทิง ไปทางทิศตะวันตก ถึงหลักเขตที่ ๕ ซึ่งตั้งอยู่ตรงเส้นแนวเขตป่าสงวนแห่งชาติ ป่าเขาฉกรรจ์ ป่าโนนสาวเอ้ ป่าปลายคลองห้วยไคร้ และป่าพระสะทิง ตามแนวเส้นตั้งฉากกับศูนย์กลางทางหลวง แผ่นดินหมายเลข ๓๓ หินกอง - อรัญประเทศ ฟากใต้ ตรงจุดที่อยู่ห่างจากจุดศูนย์กลางที่ถนนไปบ้านหนองนกกระเรียน บรรจบกับทางหลวงแผ่นดินหมายเลข ๓๓ หินกอง - อรัญประเทศ ตามแนวทางหลวงแผ่นดินหมายเลข ๓๓ หินกอง - อรัญประเทศ ไปทางทิศตะวันตก ระยะ ๑,๒๐๐ เมตร

ด้านตะวันตก จากหลักเขตที่ ๕ เป็นเส้นตรงไปทางทิศเหนือ ผ่านทางหลวงแผ่นดินหมายเลข ๓๓ หินกอง -

อรัญประเทศ และทางรถไฟสายตะวันออก บรรจบกับหลักเขตที่ ๑

ดังปรากฏในแผนที่ท้ายประกาศนี้

ตามเส้นแนวเขตที่กล่าวไว้ในประกาศนี้ ให้มีหลักขอยปักไว้เพื่อแสดงแนวเขตตามสมควร

ประกาศ ณ วันที่ ๓ สิงหาคม ๒๕๓๕

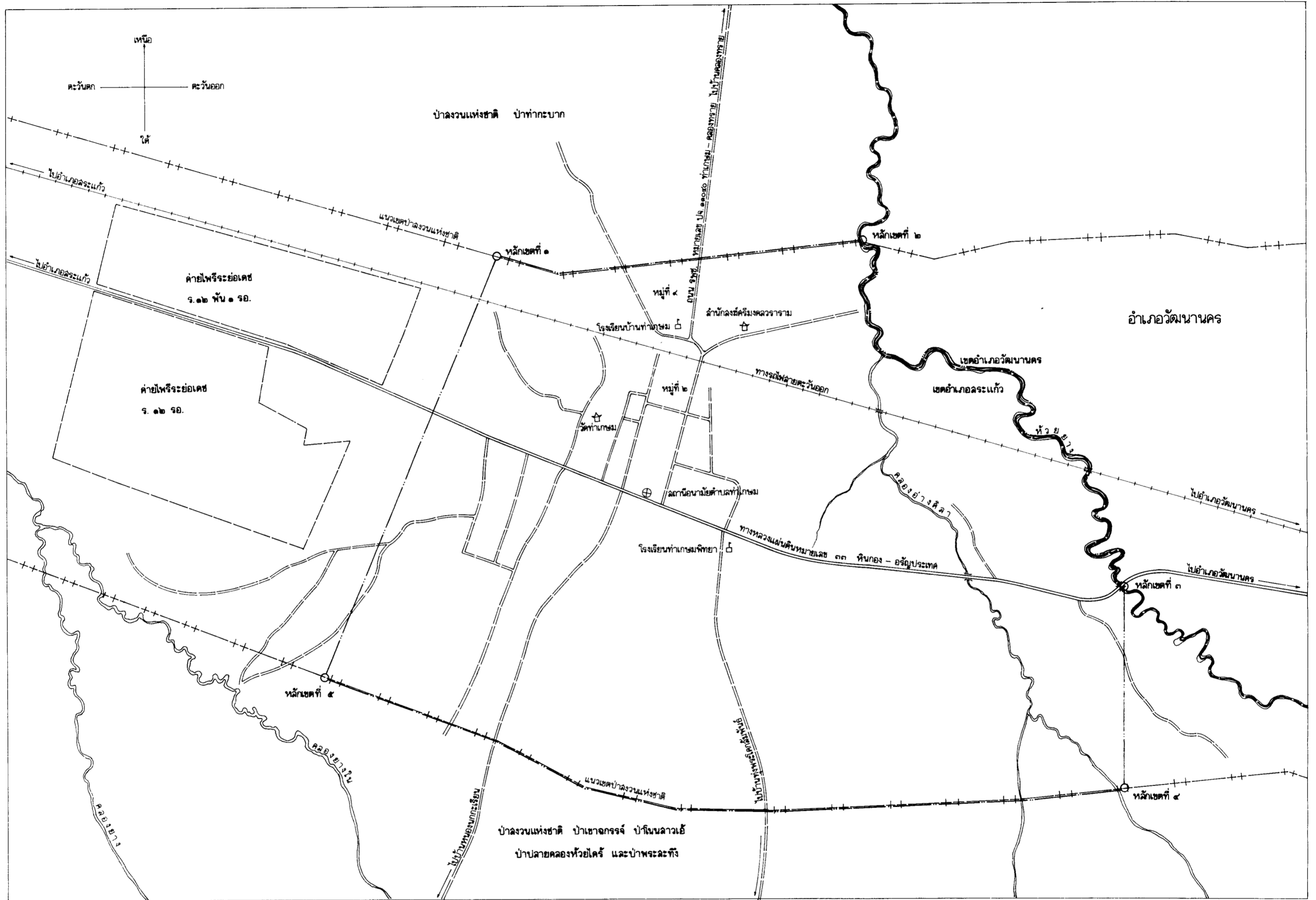
พลตำรวจเอก เกา สารสิน

รัฐมนตรีว่าการกระทรวงมหาดไทย

แผนที่ท้ายประกาศกระทรวงมหาดไทย
เรื่องจัดตั้งลูกาภิบาลท่าเกษม อำเภอละแก้ว จังหวัดปราจีนบุรี

มาตราส่วน ๑:๒๐,๐๐๐

๐ ๕๐๐ ๑๐๐ ๕๐๐ ๑๐๐๐ เมตร



เครื่องหมาย

- เขตอำเภอ
- เขตลูกาภิบาล
- ++---++ เขตบ้านจวนแห่งชาติ
- เขตทหาร, เขตอื่นๆ
- ==== ทางหลวง ถนน
- ==== ถนนลูกรัง พื้นถนนอ่อน
- ++++ ทางรถไฟ
- ===== ละพาน
- ~~~~ แม่น้ำ คลอง ห้วย

- ⊕ สถานีอนามัย
- โรงเรียน
- ☆ วัด

หนูดี พันธ์
(นายพชีพ อดิ)
ผู้อำนวยการกองสำรวจ

(วิวัฒน์)
(นางจรัสศรี พิธิรัช)
รองผู้อำนวยการสำนักผังเมือง
ปฏิบัติงานราชการแทนผู้อำนวยการสำนักผังเมือง