

ประกาศกระทรวงมหาดไทย

เรื่อง จัดตั้งสาขาภิบาลซ้ำสูง อำเภอกระนวน จังหวัดขอนแก่น

ด้วยกระทรวงมหาดไทยพิจารณาเห็นว่า ท้องถิ่นบางส่วนของตำบลกระนวน อำเภอกระนวน จังหวัดขอนแก่น มีสภาพอันสมควรยกฐานะเป็นสาขาภิบาลได้ เพื่อประโยชน์ในการทะนุบำรุงท้องถิ่นให้เจริญก้าวหน้ายิ่งขึ้นไป

อาศัยอำนาจตามความในมาตรา ๕ แห่งพระราชบัญญัติสาขาภิบาล พ.ศ. ๒๕๑๕ จึงให้ยกฐานะท้องถิ่นบางส่วนของตำบลกระนวน อำเภอกระนวน จังหวัดขอนแก่น จัดตั้งเป็นสาขาภิบาลมีชื่อว่า "สาขาภิบาลซ้ำสูง อำเภอกระนวน จังหวัดขอนแก่น" และให้มีเขตดังต่อไปนี้

ด้านเหนือ ตั้งแต่หลักเขตที่ ๑ ซึ่งตั้งอยู่ริมถนนไปบ้านนาคง ฟากตะวันออกตรงจุดที่บรรจบกับแนวเขตป่าสงวนแห่งชาติป่าดงช้า

จากหลักเขตที่ ๑ เป็นเส้นเลียบแนวเขตป่าสงวนแห่งชาติป่าดงช้า ไปทางทิศตะวันออกผ่านถนนไปตำบลกุงใหญ่ ถึงหลักเขตที่ ๒ ซึ่งตั้งอยู่ริมทางหลวงจังหวัดหมายเลข ๒๑๕๒ แยกทางหลวงหมายเลข ๒๐๘ (เข็ญยืน) - ท่าคันโท ฟากตะวันตก ตรงจุดที่บรรจบกับแนวเขตป่าสงวนแห่งชาติป่าดงช้า

จากหลักเขตที่ ๒ เป็นเส้นตั้งฉากกับศูนย์กลางทางหลวงจังหวัดหมายเลข ๒๑๕๒ แยกทางหลวงหมายเลข ๒๐๘ (เข็ญยืน) - ท่าคันโท ไปทางทิศตะวันออกเฉียงใต้ ระยะ ๕๐๐ เมตร ผ่านทางหลวงจังหวัดหมายเลข ๒๑๕๒ แยกทางหลวงหมายเลข ๒๐๘ (เข็ญยืน) - ท่าคันโท ถึงหลักเขตที่ ๓

ด้านตะวันออก จากหลักเขตที่ ๓ เป็นเส้นตรงไปทางทิศตะวันตกเฉียงใต้ ถึงหลักเขตที่ ๔ ซึ่งตั้งอยู่ตามแนวเส้นตั้งฉากกับศูนย์กลางทางหลวงจังหวัด หมายเลข ๒๐๕๒ แยกทางหลวงหมายเลข ๒๐๘ (เชียงใหม่) - ท่าคันโท ไปทางทิศตะวันออกเฉียงใต้ ระยะ ๕๐๐ เมตร ตรงจุดที่อยู่ห่างจากจุดศูนย์กลางที่ดิน รพช. ขก. ๑๐๐๐๔ บ้านกระนวน - บ้านท่าหิน บรรจบกับทางหลวงจังหวัด หมายเลข ๒๐๕๒ แยกทางหลวงหมายเลข ๒๐๘ (เชียงใหม่) - ท่าคันโท ตามแนวทางหลวงจังหวัดหมายเลข ๒๐๕๒ แยกทางหลวงหมายเลข ๒๐๘ (เชียงใหม่) - ท่าคันโท ไปทางทิศตะวันตกเฉียงใต้ ระยะ ๑,๕๐๐ เมตร

ด้านใต้ จากหลักเขตที่ ๔ เป็นเส้นตรงไปทางทิศตะวันตกเฉียงเหนือ ผ่านทางหลวงจังหวัดหมายเลข ๒๐๕๒ แยกทางหลวงหมายเลข ๒๐๘ (เชียงใหม่) - ท่าคันโท ถึงหลักเขตที่ ๕ ซึ่งตั้งอยู่ริมทางหลวงจังหวัดหมายเลข ๒๐๕๒ แยกทางหลวงจังหวัดหมายเลข ๒๐๘ (เชียงใหม่) - ท่าคันโท ฝากตะวันตก ตรงจุดที่อยู่ห่างจากจุดศูนย์กลางที่ดิน รพช. ขก. ๑๐๐๐๔ บ้านกระนวน - บ้านท่าหิน บรรจบกับทางหลวงจังหวัดหมายเลข ๒๐๕๒ แยกทางหลวง หมายเลข ๒๐๘ (เชียงใหม่) - ท่าคันโท ตามแนวทางหลวงจังหวัดหมายเลข ๒๐๕๒ แยกทางหลวงหมายเลข ๒๐๘ (เชียงใหม่) - ท่าคันโท ไปทางทิศตะวันตกเฉียงใต้ ระยะ ๑,๕๐๐ เมตร

ด้านตะวันตก จากหลักเขตที่ ๕ เป็นเส้นตรงไปทางทิศตะวันตกเฉียงเหนือ ผ่านถนน รพช. ขก. ๑๐๐๐๔ บ้านกระนวน - บ้านท่าหิน ถึงหลักเขตที่ ๖ ซึ่งตั้งอยู่ริมถนน รพช. ขก. ๑๐๐๐๔ บ้านกระนวน - บ้านท่าหิน ฝากเหนือ

ตรงจุดที่อยู่ห่างจากจุดศูนย์กลางที่ดิน รพช. ชก. ๑๑๐๐๔ บ้านกระนวน - บ้านท่าหิน บรรจบกับทางหลวงจังหวัดหมายเลข ๒๑๕๒ แยกทางหลวง หมายเลข ๒๐๘ (เชิงขี้เิน) - ท่าคันโท ตามแนวถนน รพช. ชก. ๑๑๐๐๔ บ้านกระนวน - บ้านท่าหิน ไปทางทิศตะวันตก ระยะ ๒,๐๐๐ เมตร

จากหลักเขตที่ ๖ เป็นเส้นตรงไปทางทิศตะวันออกเฉียงเหนือ ผ่านถนน ไปบ้านนาดง บรรจบกับหลักเขตที่ ๑

ตั้งปรากฏในแผนที่ท้ายประกาศนี้

ตามเส้นแนวเขตที่กล่าวไว้ในประกาศนี้ ให้มีหลักข้อยับไว้เพื่อแสดง

แนวเขตตามสมควร

ประกาศ ณ วันที่ ๒๔ สิงหาคม ๒๕๑๕

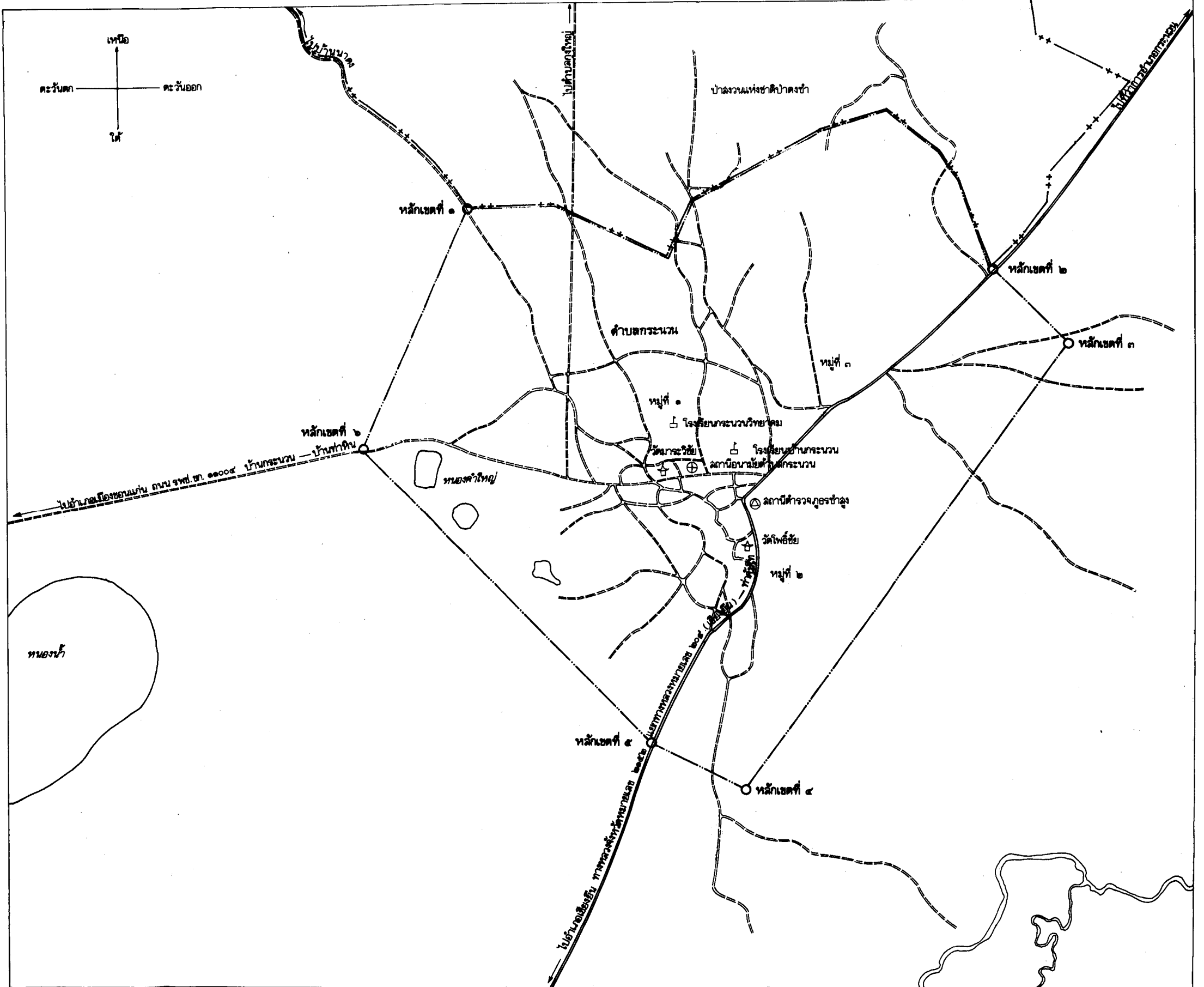
พลเอก อิศระพงษ์ หนุณภักดี

รัฐมนตรีว่าการกระทรวงมหาดไทย

แผนที่ท้ายประกาศกระทรวงมหาดไทย
เรื่องจัดตั้งสุขาภิบาลข้าลู่ อำเภอกระนวน จังหวัดขอนแก่น

มาตราส่วน ๑ : ๒๐,๐๐๐

๐ ๑๐๐ ๒๐๐ ๓๐๐ ๔๐๐ เมตร



เครื่องหมาย

- | | | | |
|---------|----------------------|---|-----------------------|
| ---+--- | เขตป่าสงวนแห่งชาติ | ⊙ | สถานที่ราชการ |
| ○ | เขตสุขาภิบาล | ⊠ | โรงเรียน |
| == | ทางหลวง ถนน | ⊕ | โรงพยาบาล สถานีอนามัย |
| --- | ถนนลูกรัง พื้นถนนดิน | ☆ | วัด |
| ~ | แม่น้ำ คลอง ห้วย | | |
| ○ | หนองน้ำ บึง | | |

(Signature)
(นายศักดิ์ ศรีใจ)
ผู้อำนวยการกองสำรวจ

(Signature)
(นายพิทยา น. นาคพันธ์)
รองผู้อำนวยการสำนักงานผังเมือง
ปฏิบัติราชการแทนผู้อำนวยการสำนักงานผังเมือง