

## ประกาศกระทรวงมหาดไทย

เรื่อง จัดตั้งสุขาภิบาลหนองไผ่แก้ว อำเภอบ้านบึง จังหวัดชลบุรี

ด้วยกระทรวงมหาดไทยพิจารณาเห็นว่า ท้องถิ่นบางส่วนของตำบลหนองไผ่แก้ว อำเภอบ้านบึง จังหวัดชลบุรี มีสภาพอันสมควรยกฐานะเป็นสุขาภิบาลได้ เพื่อประโยชน์ในการทะนุบำรุงท้องถิ่นให้เจริญก้าวหน้ายิ่งขึ้นไป

อาศัยอำนาจตามความในมาตรา ๕ แห่งพระราชบัญญัติสุขาภิบาล พ.ศ. ๒๔๕๕ จึงให้ยกฐานะท้องถิ่นบางส่วนของตำบลหนองไผ่แก้ว อำเภอบ้านบึง จังหวัดชลบุรี จัดตั้งเป็นสุขาภิบาลชื่อว่า "สุขาภิบาลหนองไผ่แก้ว อำเภอบ้านบึง จังหวัดชลบุรี" และให้มีเขตดังต่อไปนี้

ด้านเหนือและด้านตะวันออก ตั้งแต่หลักเขตที่ ๑ ซึ่งตั้งอยู่ริมห้วยคลองใหญ่ ฝั่งตะวันออกตรงจุดที่แนวริมห้วยยาง ฝั่งเหนือ บรรจบกับริมห้วยคลองใหญ่ ฝั่งตะวันออก

จากหลักเขตที่ ๑ เป็นเส้นเลียบริมคลองห้วยใหญ่ ฝั่งตะวันออก ไปทางทิศตะวันออกเฉียงใต้ ผ่านถนนไปบ้านหนองโกสลด ถึงหลักเขตที่ ๒ ซึ่งตั้งอยู่ริมถนนไปบ้านหนองโกสลด ฟากใต้ ตรงคอสะพานข้ามห้วยคลองใหญ่ ฝั่งตะวันออก

ด้านใต้ จากหลักเขตที่ ๒ เป็นเส้นเลียบริมถนนไปบ้านหนองโกสลด ฟากใต้ ไปทางทิศตะวันตกเฉียงใต้ ผ่านทางหลวงแผ่นดินหมายเลข ๓๔๔ ชลบุรี - แกลง ถึงหลักเขตที่ ๓ ซึ่งตั้งอยู่ริมทางหลวงแผ่นดินหมายเลข ๓๔๔ ชลบุรี - แกลง ฟากตะวันตก

จากหลักเขตที่ ๓ เป็นเส้นตรงไปทางทิศตะวันตกเฉียงใต้ ผ่านห้วยสุกรพิง  
ถึงหลักเขตที่ ๔ ซึ่งตั้งอยู่ในแนวเส้นตั้งฉากกับศูนย์กลางทางหลวงแผ่นดิน  
หมายเลข ๓๓๑ พนมสารคาม - สัตหีบ ไปทางทิศตะวันออกเฉียงใต้ ระยะ  
๕๐๐ เมตร ทรงจุดที่อยู่ห่างจากจุดศูนย์กลางที่ถนนไปหมู่บ้านสหการบรรจบ  
กับทางหลวงแผ่นดินหมายเลข ๓๓๑ พนมสารคาม - สัตหีบ ไปทางทิศตะวันตก  
เฉียงใต้ ระยะ ๓๐๐ เมตร

จากหลักเขตที่ ๔ เป็นเส้นตั้งฉากกับศูนย์กลางทางหลวงแผ่นดินหมายเลข  
๓๓๑ พนมสารคาม - สัตหีบ ไปทางทิศตะวันตกเฉียงเหนือ ผ่านทางหลวง  
แผ่นดินหมายเลข ๓๓๑ พนมสารคาม - สัตหีบ และห้วยยาง ถึงหลักเขตที่ ๕  
ซึ่งตั้งอยู่ริมห้วยยาง ฝั่งตะวันตก

ด้านตะวันตก จากหลักเขตที่ ๕ เป็นเส้นเลียบริมห้วยยาง ฝั่งตะวันตก  
ไปทางทิศตะวันออกเฉียงเหนือ ผ่านถนนไปบ้านห้วยยาง ทางหลวงแผ่นดิน  
หมายเลข ๓๔๔ ชลบุรี - แกลง และห้วยคลองใหญ่ บรรจบกับหลักเขตที่ ๑

ดังปรากฏในแผนที่ท้ายประกาศนี้

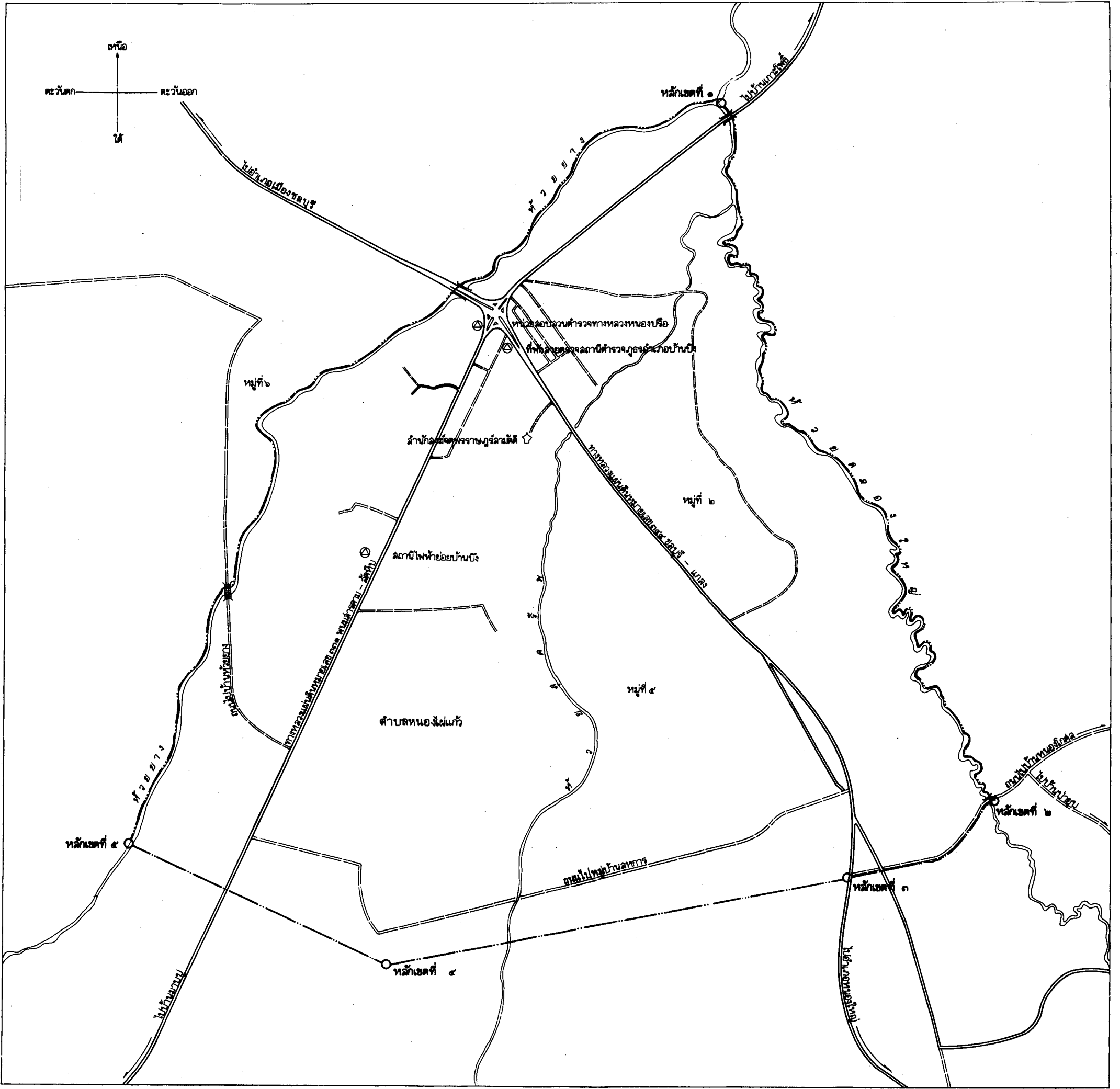
ตามเส้นแนวเขตที่กล่าวไว้ในประกาศนี้ ให้มีหลักข้อยกไว้เพื่อแสดง  
แนวเขตตามสมควร

ประกาศ ณ วันที่ ๒๐ ธันวาคม ๒๕๓๒

พลตำรวจเอก ประमाण อติเรกสาร  
รัฐมนตรีว่าการกระทรวงมหาดไทย

แผนที่ท้ายประกาศกระทรวงมหาดไทย  
เรื่องจัดตั้งสุขาภิบาลหนองไผ่แก้ว อำเภอบ้านบึง จังหวัดชลบุรี

มาตราส่วน ๑ : ๒๐,๐๐๐  
๐ ๕๐๐ ๑๐๐๐ ๑๕๐๐ ๒๐๐๐ เมตร



- เครื่องหมาย**
- .....เขตสุขาภิบาล
  - ==== ทางหลวง ถนน
  - ==== ถนนลูกรัง พื้นถนนอ่อน
  - ==== สะพาน
  - ~ แม่น้ำ คลอง หนอง

- ⊙ สถานที่ราชการ
- ☆ วัด สำนักสงฆ์

*(Signature)*  
(นายอาทิตย์ ศรีโรจน์)  
ผู้อำนวยการกองสำรวจ

*(Signature)*  
(นายพิทยา ณ บางช้าง)  
รองผู้อำนวยการสำนักผังเมือง  
ปฏิบัติราชการแทนผู้อำนวยการสำนักผังเมือง