

ประกาศกรมศิลปากร

เรื่อง ขันทะเบียนโบราณสถาน

อาศัยอำนาจตามความในมาตรา ๑ แห่งพระราชบัญญัติโบราณสถาน
โบราณวัตถุ ศิลปวัตถุ และพิพิธภัณฑสถานแห่งชาติ พ.ศ. ๒๕๐๔ กรมศิลปากร
จึงประกาศขึ้นทะเบียนโบราณสถาน ในเขตท้องที่ของจังหวัดปราจีนบุรี ตามรายชื่อ
โบราณสถาน จำนวน ๓๐ แห่ง ดังนี้

๑. เนินโบราณสถานหนองตะเคียน บ้านห้วย ตำบลตาพระยา อำเภอ
ตาพระยา พื้นที่โบราณสถานประมาณ ๑ ไร่ - งาน - ตารางวา

๒. เนินโบราณสถานบ้านป่าของ ตำบลตาพระยา อำเภอตาพระยา
พื้นที่โบราณสถานประมาณ ๖ ไร่ ๒ งาน ๑๑ ตารางวา

๓. เนินโบราณสถานสลัดไค ๑ บ้านตาพระยา ตำบลตาพระยา อำเภอ
ตาพระยา พื้นที่โบราณสถานประมาณ ๔ ไร่ ๒ งาน ๔๐ ตารางวา

๔. โบราณสถานสลัดไค ๒ บ้านตาพระยา ตำบลตาพระยา อำเภอ
ตาพระยา พื้นที่โบราณสถานประมาณ ๕ ไร่ - งาน ๕๒ ตารางวา

๕. เนินโบราณสถานหนองตาเมอ บ้านตาพระยา ตำบลตาพระยา
อำเภอตาพระยา พื้นที่โบราณสถาน

บริเวณที่ ๑ ประมาณ ๑ ไร่ ๓ งาน ๕๔ ตารางวา

บริเวณที่ ๒ ประมาณ ๑ ไร่ ๒ งาน ๕๕ ตารางวา

๖. เนินโบราณสถานคันทิศเหนือบ้านโลกไพล ตำบลทัพราช อำเภอ
ตาพระยา พื้นที่โบราณสถานประมาณ ๖ ไร่ ๓ งาน ๕๖ ตารางวา

๑. เนินโบราณสถานด้านทิศตะวันออกบ้านโคกไพล ตำบลทัพราช อำเภอดาพระยา พื้นที่โบราณสถาน

บริเวณที่ ๑ ประมาณ ๔ ไร่ ๑ งาน ๑ ตารางวา

บริเวณที่ ๒ ประมาณ ๑ ไร่ ๓ งาน ๕๘ ตารางวา

๘. เนินโบราณสถานด้านทิศใต้บ้านโคกกรวด ตำบลทัพราช อำเภอดาพระยา พื้นที่โบราณสถานประมาณ ๔ ไร่ ๑ งาน ๖๓ ตารางวา

๙. เนินโบราณสถานโคกบัลลังก์ บ้านใหม่ถาวร ตำบลทัพราช อำเภอดาพระยา พื้นที่โบราณสถานประมาณ ๕ ไร่ ๑ งาน ๒๕ ตารางวา

๑๐. เนินโบราณสถานหนองบัลลังก์ บ้านหนองปรือ ตำบลทัพราช อำเภอดาพระยา พื้นที่โบราณสถานประมาณ ๑๔ ไร่ ๓ งาน ๖๒ ตารางวา

๑๑. เนินโบราณสถานหนองแท่น บ้านหนองปรือ ตำบลทัพราช อำเภอดาพระยา พื้นที่โบราณสถานประมาณ ๑๐ ไร่ ๑ งาน ๒๑ ตารางวา

๑๒. เนินโบราณสถานหนองไผ่ล้อม บ้านตะลุมพุก ตำบลทัพราช อำเภอดาพระยา พื้นที่โบราณสถานประมาณ ๑๑ ไร่ ๒ งาน ๑๗ ตารางวา

๑๓. โบราณสถานหนองใหญ่ บ้านระเบิดขาม ตำบลทัพราช อำเภอดาพระยา พื้นที่โบราณสถานประมาณ ๑๕ ไร่ ๓ งาน ๘๐ ตารางวา

๑๔. เนินโบราณสถานหนองพังพวย (ปึงไปย) บ้านโคกกลาง ตำบลทัพราช อำเภอดาพระยา พื้นที่โบราณสถานประมาณ ๑๑ ไร่ ๓ งาน ๕๕ ตารางวา

๑๕. เนินโบราณสถานหนองโปลัด (หนองตาสด) บ้านโคกกลาง ตำบลทัพราช อำเภอดาพระยา พื้นที่โบราณสถานประมาณ ๕ ไร่ ๒ งาน ๕๐ ตารางวา

๑๖. เนินโบราณสถานด้านทิศตะวันออกบ้านโลกแจ่ง ตำบลทัพราช
อำเภอตาพระยา พื้นที่โบราณสถานประมาณ ๓ ไร่ - งาน ๒๕ ตารางวา
๑๗. เนินโบราณสถานหนองสลัดไต่ บ้านระเบิดขาม ตำบลทัพราช-
อำเภอตาพระยา พื้นที่โบราณสถานประมาณ ๑๖ ไร่ - งาน ๕๖ ตารางวา
๑๘. เนินโบราณสถานด้านทิศตะวันตกบ้านกุดเวียง ตำบลทัพราช
อำเภอตาพระยา พื้นที่โบราณสถานประมาณ ๓ ไร่ ๓ งาน ๖ ตารางวา
๑๙. เนินโบราณสถานหนองกะบก บ้านเจริญสุข ตำบลทัพราช อำเภอ
ตาพระยา พื้นที่โบราณสถานประมาณ ๓ ไร่ ๑ งาน ๑๒ ตารางวา
๒๐. เนินโบราณสถานบ้านตะโก ตำบลทัพราช อำเภอตาพระยา พื้นที่
โบราณสถานประมาณ ๒ ไร่ ๑ งาน - ตารางวา
๒๑. เนินโบราณสถานโลกตรง บ้านโคกสะอาด ตำบลทัพเสด็จ อำเภอ
ตาพระยา พื้นที่โบราณสถานประมาณ ๑๐ ไร่ - งาน - ตารางวา
๒๒. เนินโบราณสถานหนองโพธิ์สอง บ้านโคกระกา ตำบลทัพเสด็จ
อำเภอตาพระยา พื้นที่โบราณสถานประมาณ ๔๑ ไร่ ๑ งาน ๖๒ ตารางวา
๒๓. เนินโบราณสถานเนินใหญ่ บ้านปราสาท ตำบลทัพเสด็จ อำเภอ
ตาพระยา พื้นที่โบราณสถานประมาณ ๒๘ ไร่ ๑ งาน ๖๒ ตารางวา
๒๔. เนินโบราณสถานด้านทิศตะวันตกบ้านโลกแจ่ง ตำบลทัพเสด็จ
อำเภอตาพระยา พื้นที่โบราณสถานประมาณ ๒๐ ไร่ ๑ งาน ๒๕ ตารางวา
๒๕. ปราสาทหินบ้านเข้ร้อ บ้านใหม่พัฒนา ตำบลเข้ร้อ อำเภอ
วัฒนานคร พื้นที่โบราณสถานประมาณ ๑๖ ไร่ ๒ งาน - ตารางวา

๒๖. โบราณสถานหนองสิม บ้านโนน ตำบลท่าเกวียน อำเภอวัฒนานคร
พื้นที่โบราณสถาน

บริเวณที่ ๑ ประมาณ ๓ ไร่ ๓ งาน ๔ ตารางวา

บริเวณที่ ๒ ประมาณ ๔ ไร่ ๒ งาน ๑๒ ตารางวา

๒๗. โบราณสถานหนองบอน บ้านพร้าว ตำบลท่าเกวียน อำเภอ
วัฒนานคร พื้นที่โบราณสถานประมาณ ๓๔ ไร่ ๒ งาน ๑๕ ตารางวา

๒๘. โบราณสถานอ่างศิลา บ้านนางาม ตำบลท่าเกวียน อำเภอวัฒนานคร
พื้นที่โบราณสถานประมาณ ๖ ไร่ ๒ งาน ๒๕ ตารางวา

๒๙. โบราณสถานศิลาจารึก (ย้ายมาจากบ้านเขาน้อยน้ำขับ) อยู่ใน
บริเวณสำนักสงฆ์ บ้านกุดเต้ ตำบลท่าข้าม อำเภออรัญประเทศ พื้นที่โบราณ
สถานประมาณ - ไร่ - งาน ๖๑ ตารางวา

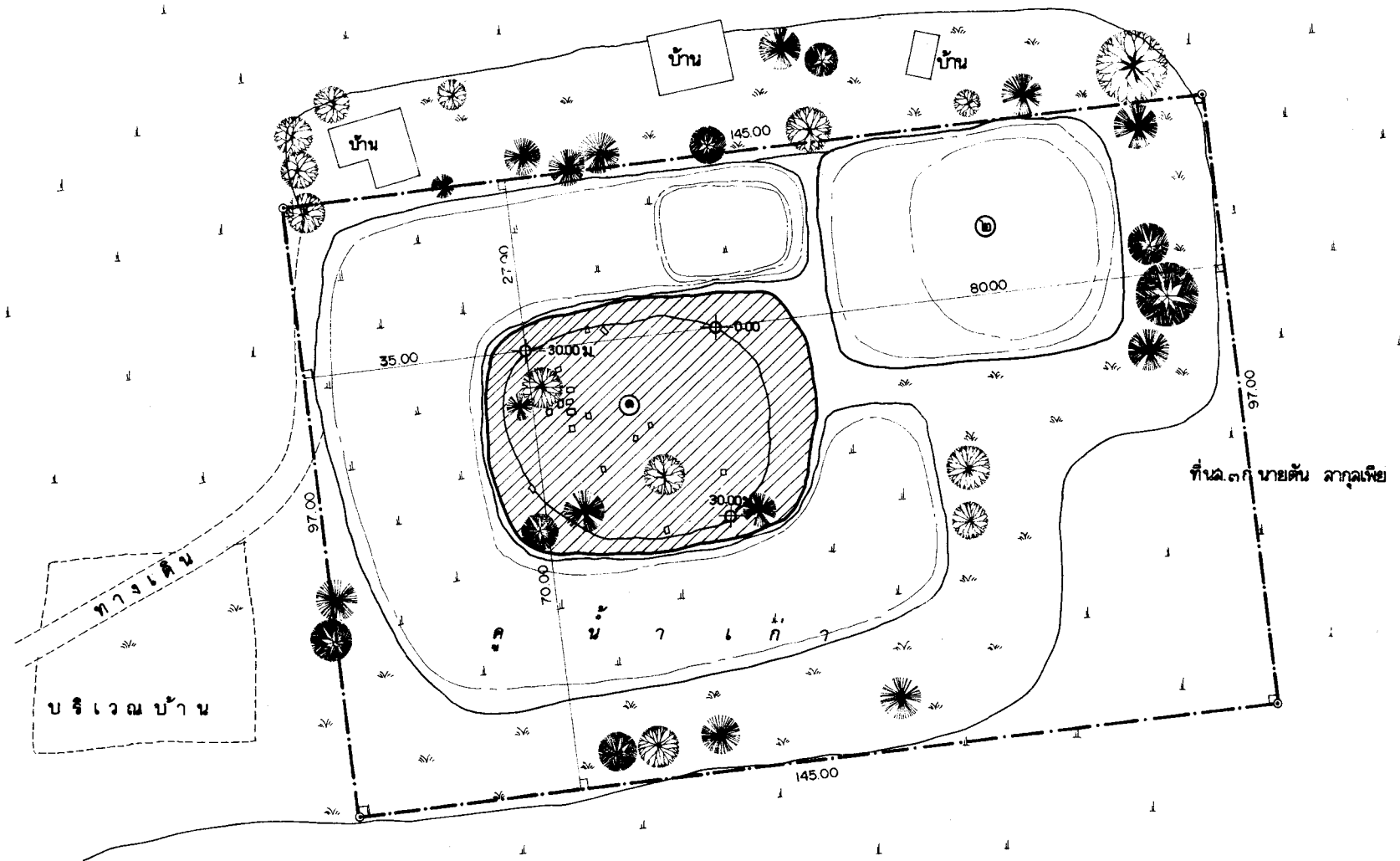
๓๐. โบราณสถานบ้านหนองคู ตำบลท่าข้าม อำเภออรัญประเทศ
พื้นที่โบราณสถานประมาณ ๘ ไร่ ๓ งาน ๑๖ ตารางวา
ตามแผนผังบริเวณโบราณสถานดังกล่าว แนบท้ายประกาศนี้

จึงขอประกาศเพื่อทราบทั่วกัน

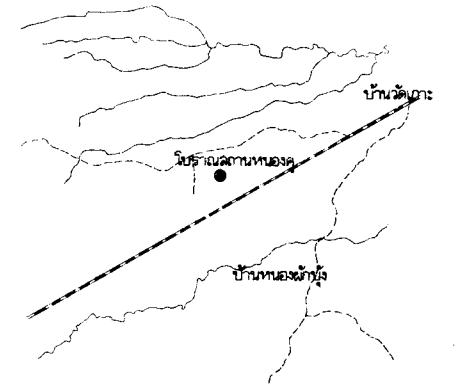
ประกาศ ณ วันที่ ๕ มิถุนายน ๒๕๓๒

ทวิศักดิ์ เสนาณรงค์

อธิบดีกรมศิลปากร



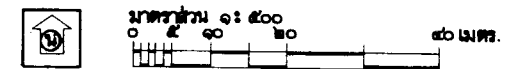
ผังดัชนี



รายการ

- ★ ⊙ โบราณสถานหนองคู
- ★ ⊙ หนองคู
- ★ โบราณสถาน
- แนวเขตโบราณสถาน
- แนวเขตที่ดิน
- ⊕ หมายเหตุที่ฐานอ้างอิง

พื้นที่โบราณสถานประมาณ ๘ ไร่ ๓ งาน ๑๕ ตารางวา

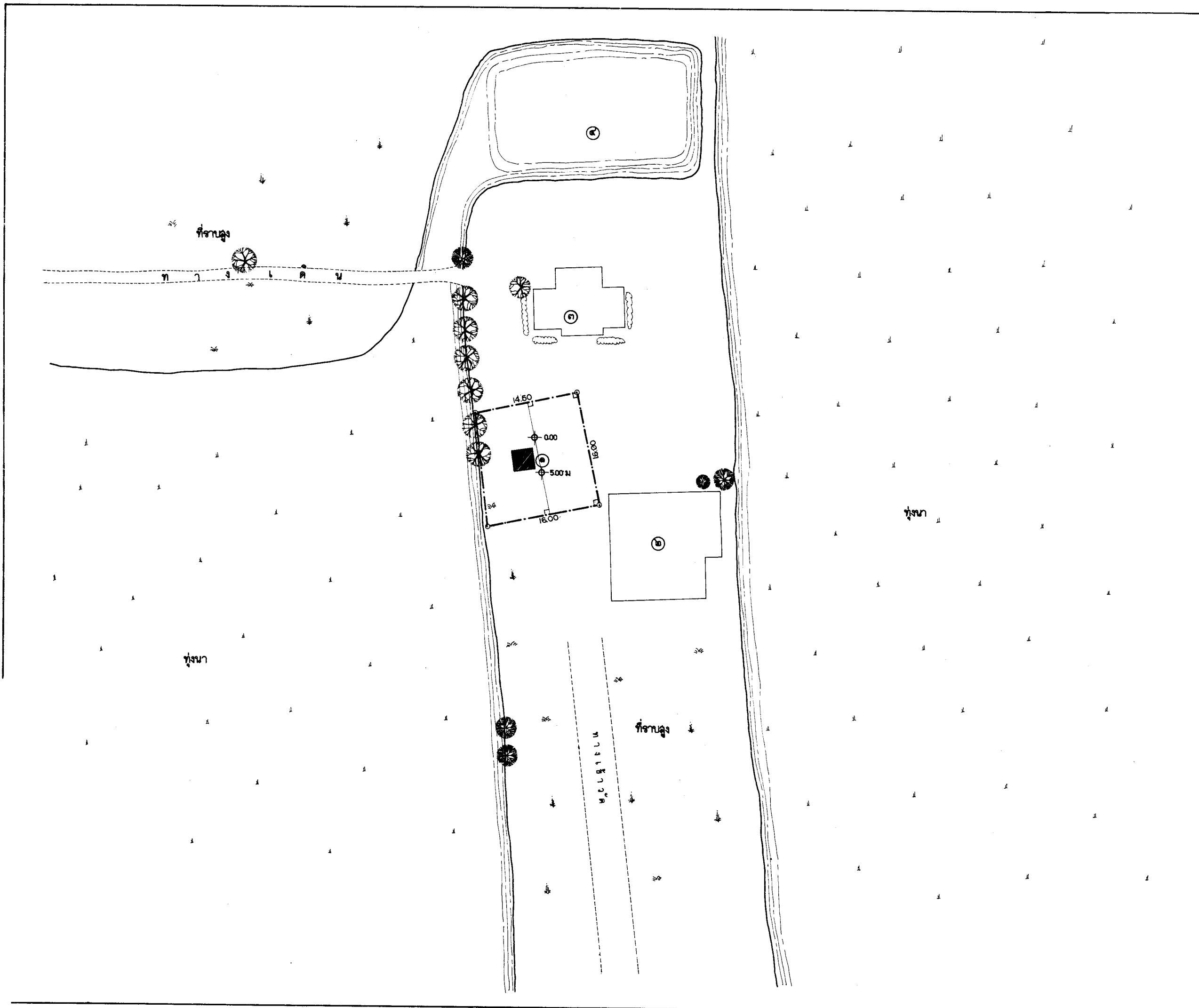


สำรวจ	กิติพงษ์ ฉมภน วรวิทย์	๑๔ ก.ค. ๖๐
เขียน	กิติพงษ์ กุมภีโร	๑๔ ก.ค. ๖๐
คัดลอก	บวรวิทย์ เจริญสิน	๒๓ ก.ค. ๖๐
นักโบราณคดี		
ทน. โครงการ	<i>[Signature]</i>	15/๖/๖1
ผอ. กบศ.	<i>[Signature]</i>	
อธิบดี	<i>[Signature]</i>	๒ ก.พ. ๖1

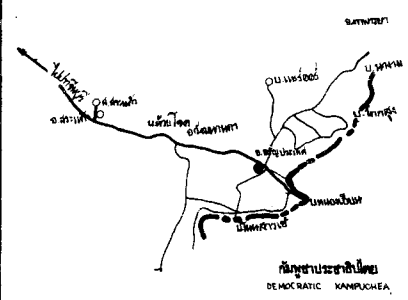
รหัส	แบบหมายเลข	แผ่นที่	จำนวนแผ่น
------	------------	---------	-----------

ผังบริเวณ
โบราณสถานบ้านหนองคู
 บ.หนองคู ต.ท่าช้าง อ.อรัญประเทศ จ.ปราจีนบุรี

โครงการสำรวจขึ้นทะเบียน
 กงโบราณคดี
 กรมศิลปากร



ผังชัยภูมิ



รายการ

- ★ ⊙ ศิลปิน
- ⊙ ภูมิ
- ⊙ ศาลา
- ★ โบราณสถาน
- แนวเขตที่ดิน
- แนวเขตโบราณสถาน
- ⊕ หมายเหตุ (ค.ล.ล.)
- พื้นที่โบราณสถานประมาณ
- ไร่ --- งาน --- ตารางวา



มาตราส่วน ๑:๒๕๐
 ๐ ๕ ๑๐ ๑๕ ๒๐ ม

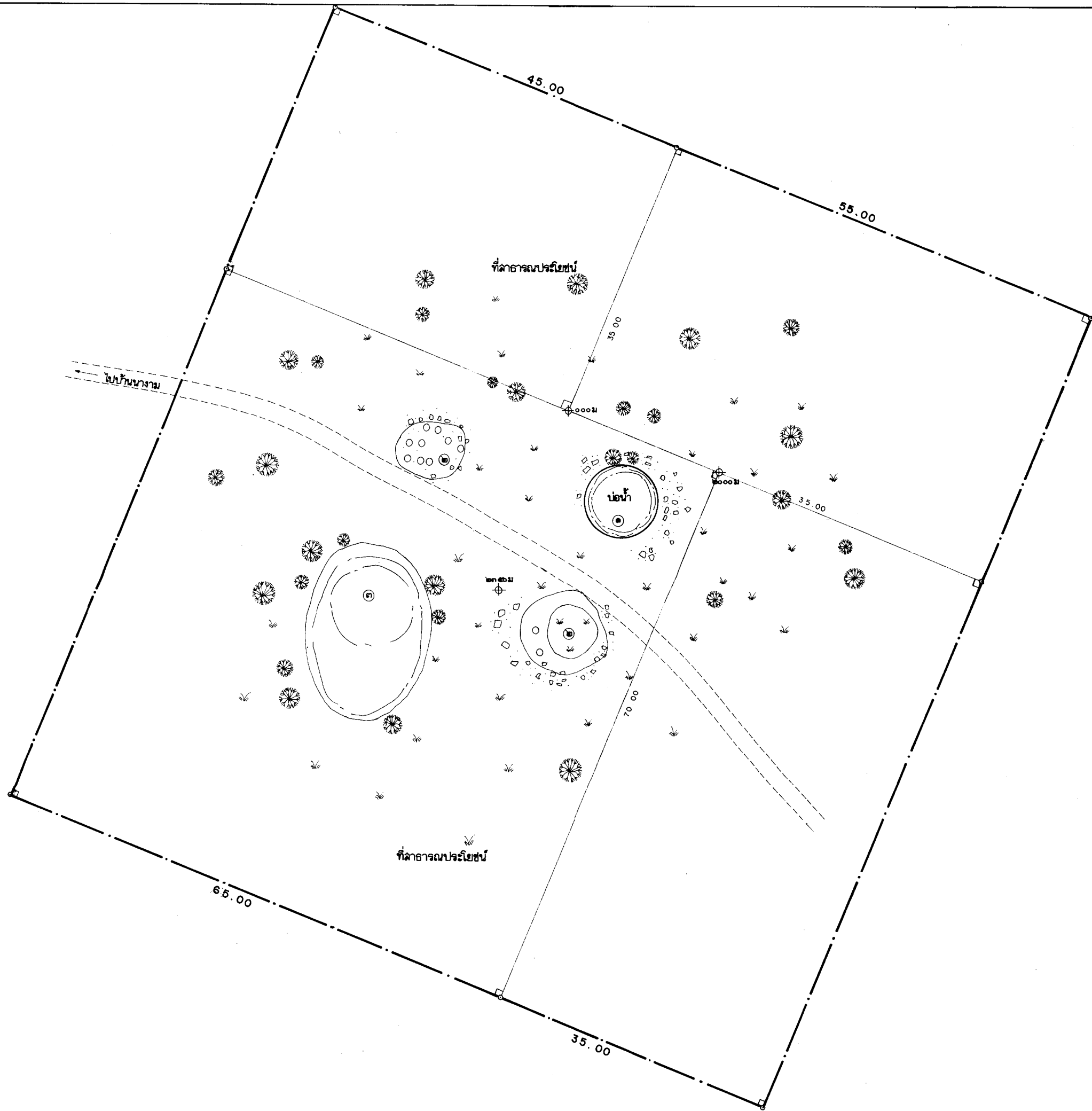
สำรวจ	กิติพงษ์, ฉมาณ, วรวิทย์	๒๕๖ พ.ศ. ๓๐
เขียน	กิติพงษ์ กุมภีโร	๒๕๖ พ.ศ. ๓๐
คัดลอก	บวรวิทย์ เจริญรัตน์	๒๐๐ พ.ศ. ๓๐
นักโบราณคดี		
ทนายโครงการ	<i>[Signature]</i>	1๕๖๑.๕
ออกแบบ	<i>[Signature]</i>	
อธิบดี	<i>[Signature]</i>	๑ พ.ศ. ๒๕๖

ชนิด	แบบหมายเลข	แผ่นที่	จำนวนแผ่น
------	------------	---------	-----------

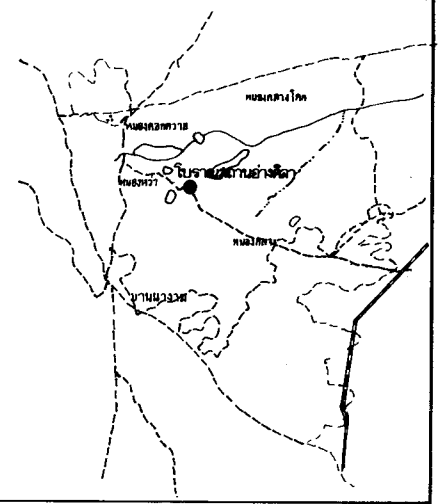
ผังบริเวณ
 ศิลปิน (ย้ายมาจากบ้านเขาน้อยน้ำขุ่น)
 สำนักศิลปะและวัฒนธรรม มหาวิทยาลัยราชภัฏ
 ออรัญประเทศ จ.ปราจีนบุรี

โครงการสำรวจขึ้นทะเบียน	๓๒
กองโบราณคดี	

กรมศิลปากร

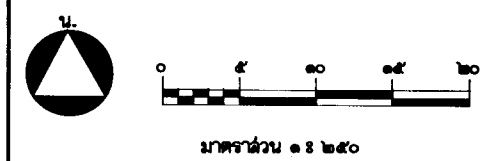


ผังชัยภูมิ



รายการ

- ★ ⊙ อ่างศิลา
 - ★ ⊙ กลุ่มหลุมโบราณ
 - ⊙ ที่ขุม
 - ★ โบราณสถาน
 - แนวเขตโบราณสถาน
 - ⊕ หนองน้ำขัง (ค.ส.ล.)
- พ.ท.โบราณสถานประมาณ
... 6 ไร่ 2 งาน 25 ตรว.

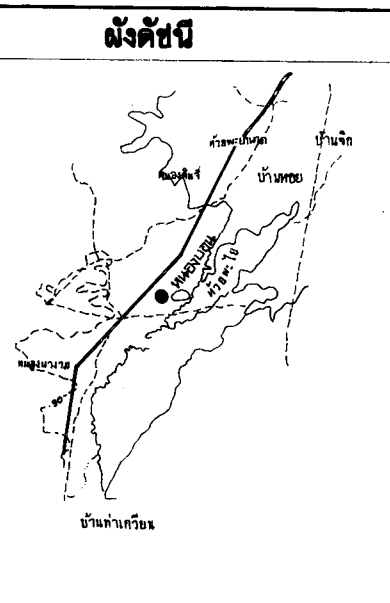
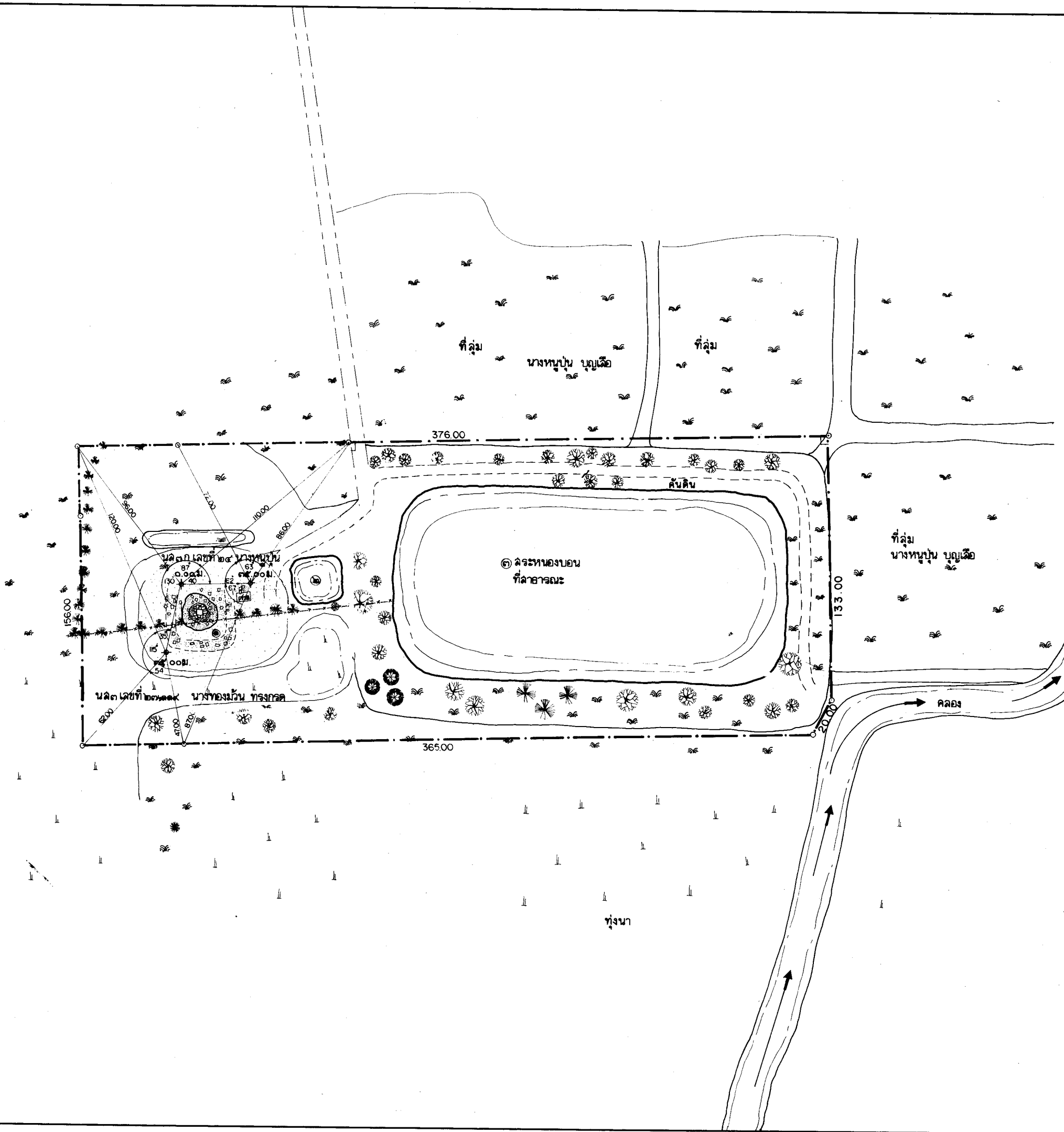


สำรวจ	กิติพงศ์, วัฒน, วรวิทย์	๒ ก.ค. ๓๐
เขียน	กิติพงศ์ กุมภักโร	๒ ก.ค. ๓๐
คัดลอก	ฉมชาย สุวีลาศ	๖ พ.ย. ๓๐
นักโบราณคดี		
พน.โครงการ ฯ	<i>[Signature]</i>	15/๓๓31
ผู้อำนวยการกอง	<i>[Signature]</i>	
อธิบดี	<i>[Signature]</i>	๑ ก. ๓๓๓
รหัส	แบบทฤษฎีเลข	แผนที่
		จำนวนแผ่น

อ่างศิลา
 บ.นาทม ต.ท่าบ่อ
 อ.วัฒนานคร จ.ปราจีนบุรี

โครงการสำรวจชั้นทะเบียน
 กองโบราณคดี

กรมศิลปากร



รายการ

- ★ ⊙ เป็นซากปรักหักพัง
 - ★ ⊙ ละระน้ำโบราณที่ขุดลอกใหม่
 - ★ ⊙ ละระน้ำโบราณ
 - ★ โบราณสถาน
 - แนวเขตที่ดิน, รั้วสวนสนาม
 - แนวเขตโบราณสถาน
 - ⊕ หมุดหลักฐานอ้างอิง
- พื้นที่โบราณสถานประมาณ 34 ไร่ 2 งาน 79 ตารางวา



สำรวจ	กิติพงษ์, ฉมมาน, วรวิทย์	๒๔ มิ.ย. ๓๐
เขียน	กิติพงษ์, กุเมจิโร	๒๔ มิ.ย. ๓๐
คัดลอก	อดิศักดิ์, ศรีบุญเยาว์	๒๖ ต.ค. ๓๐
นักโบราณคดี		
หน.โครงการ	ฉิม ฉมมาน	25.๖.๓๐
ผอ. กบค.	<i>[Signature]</i>	
อธิบดี	ทวีศักดิ์/น	๒.๗.๖.31
รหัส	แบบหมายเลข	แผ่นที่
		จำนวนแผ่น

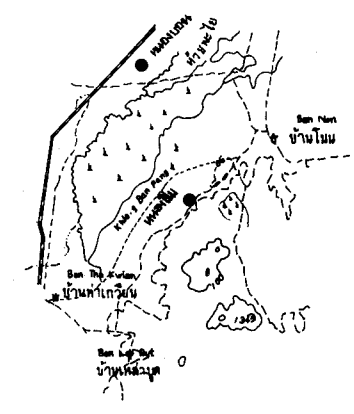
โบราณสถานหนองบอน
 ต.ท่าเรือ อ.วัฒนานคร จ.ปราจีนบุรี

โครงการสำรวจชั้นทะเบียน

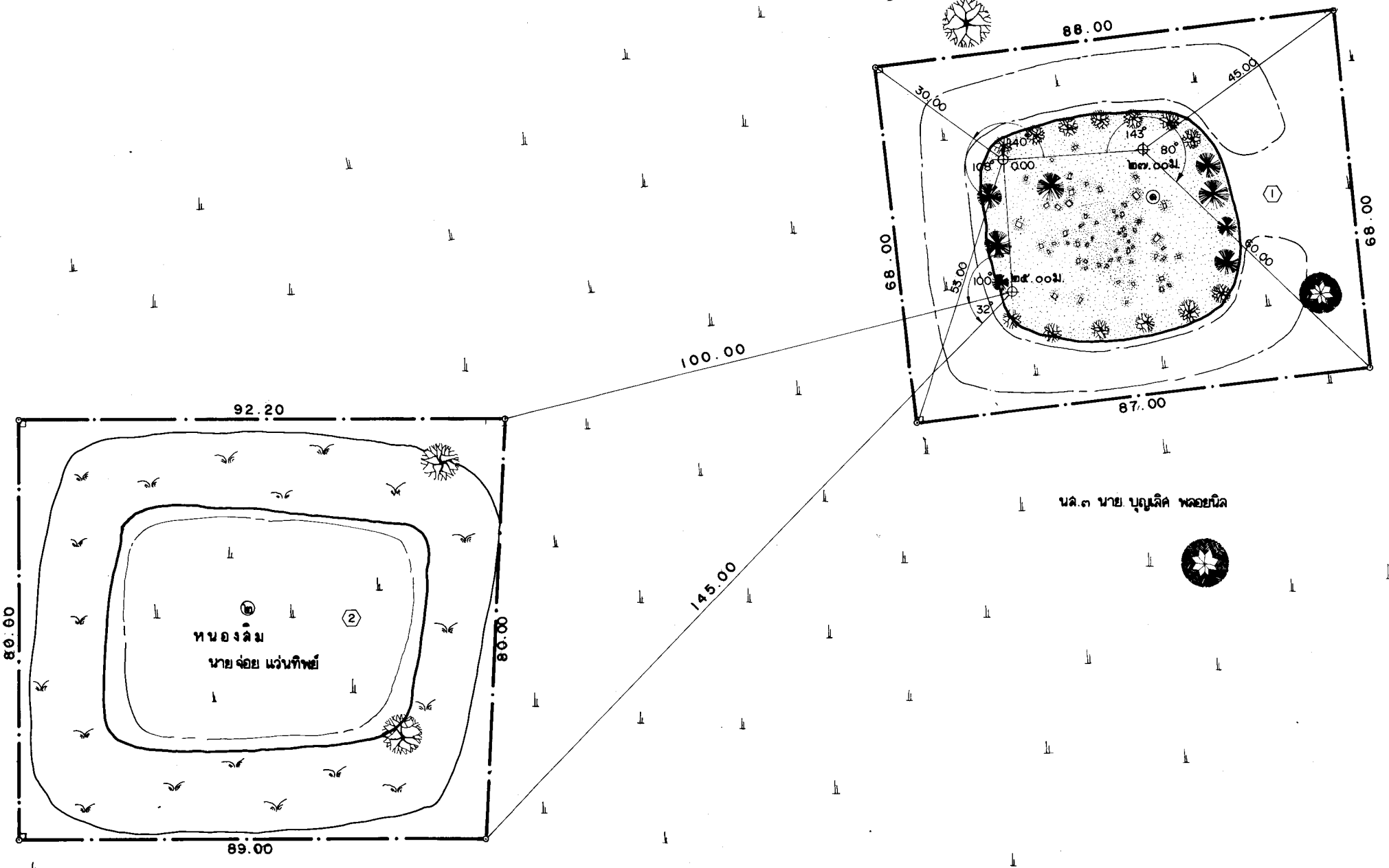
กองโบราณคดี

กรมศิลปากร

ผังคี่ขี



นล.๓ นาย บุญเลิศ พลอยนิล



นล.๓ นาย บุญเลิศ พลอยนิล

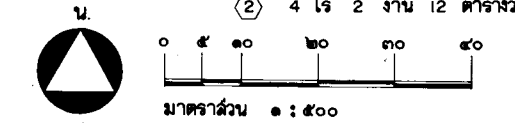
จายการ

- ★ ● เป็นซากโบราณสถาน
- ★ ⊙ ละนะโบราณ
- ★ โบราณสถาน

แนวเขตที่ดิน
แนวเขตโบราณสถาน

หมุดหลักฐานอ้างอิง

พื้นที่โบราณสถานประมาณ ① 3 ไร่ 3 งาน 4 ตารางวา
② 4 ไร่ 2 งาน 12 ตารางวา



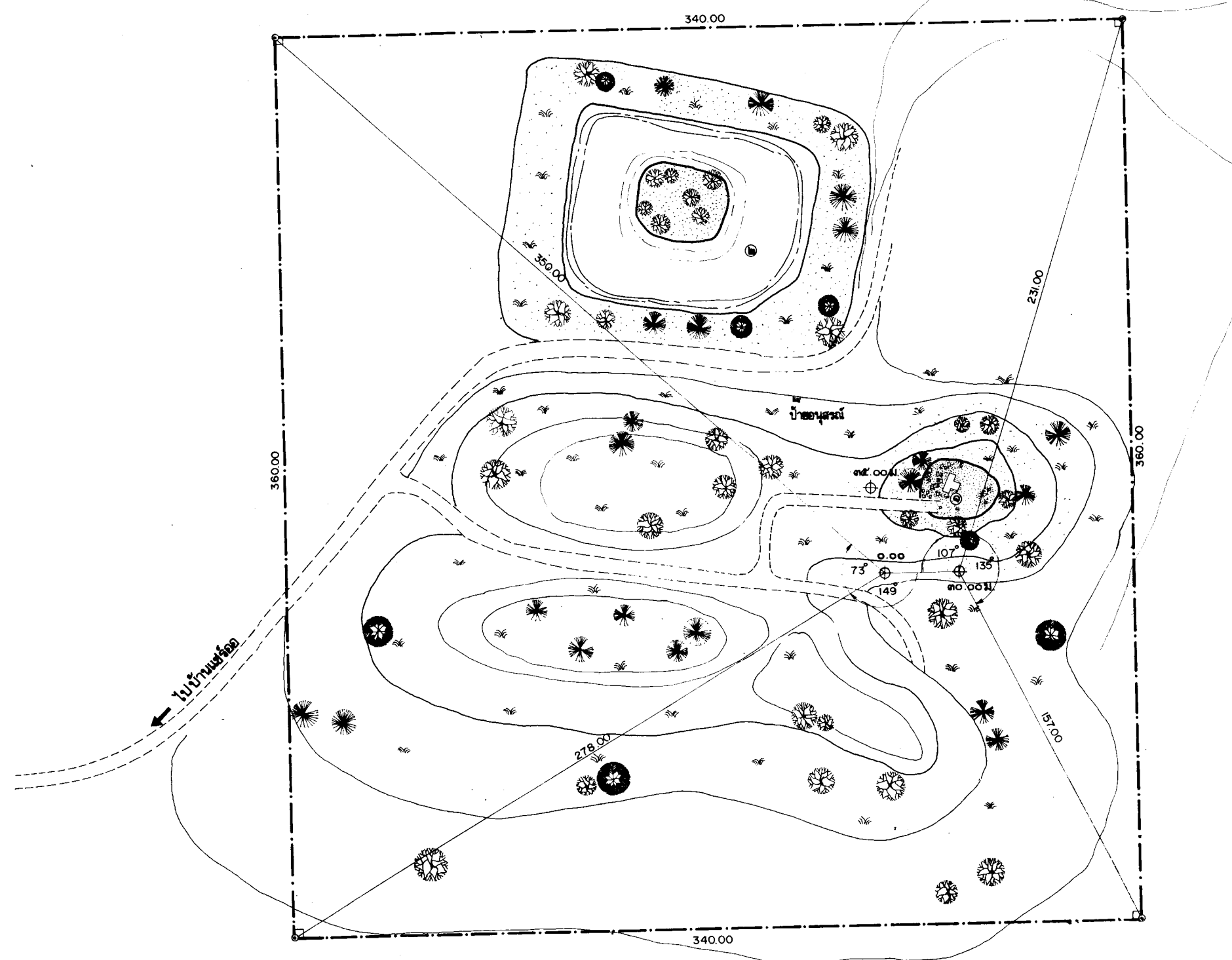
สำรวจ	กิตติพงศ์, ลมาม, วิจิวิทย์	๒๔ มิ.ย. ๓๐
เขียน	กิตติพงศ์ กุมภีโร	๒๔ มิ.ย. ๓๐
คัดลอก	อดิศักดิ์ เจริญเยาว์	๒๘ ต.ค. ๓๐
นักโบราณคดี		
ทน.โครงการ		๕๕๓๓๗
ผอ. กบค.		
อธิบดี		๒๑.๗.๕๑
รหัส	แบบหมายเลข	แผ่นที่
		จำนวนแผ่น

โบราณสถานหนองฉิม

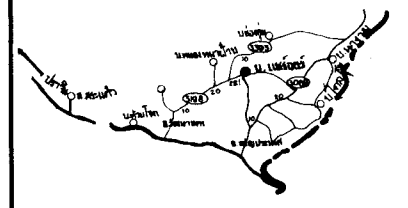
บ.โชน ต.ท่าเกวียน อ. วัฒนานคร จ. ปราจีนบุรี

โครงการสำรวจขึ้นทะเบียน	
กองโบราณคดี	

กรมศิลปากร



ผังชุมชน



รายการ

- ★ ● เป็นซากโบราณสถาน
- ★ ● ละมั่งโบราณ (ละมั่งหิน)
- ★ โบราณสถาน
- แนวเขตโบราณสถาน
- ⊕ หมุดอ้างอิง ค.ล.ล.

พื้นที่โบราณสถานประมาณ 76 ไร่ 2 งาน - ตารางวา
 ๐ ๕ ๑๐ ๒๐ ๓๐ ๔๐
 ๑ : ๑๐๐๐

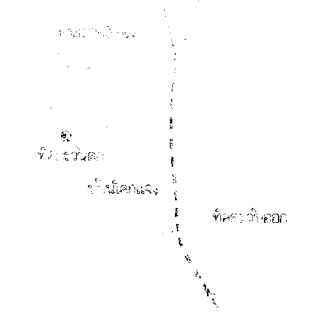
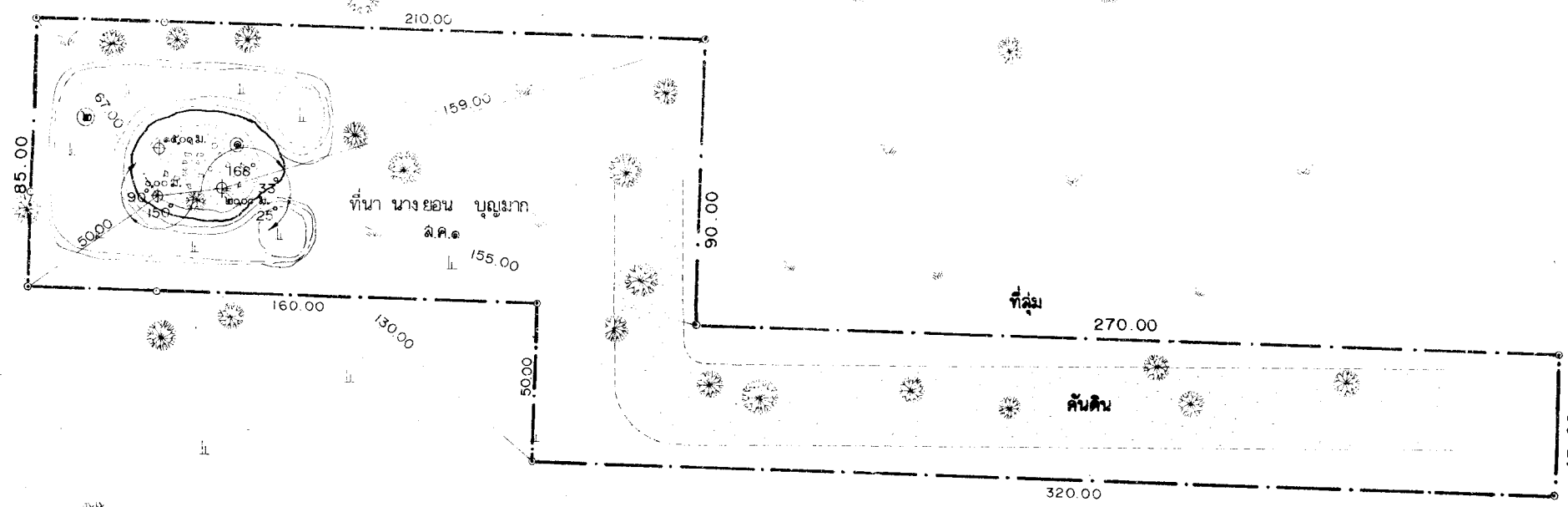
สำรวจ	กิติพงศ์, ฉมาณ, วรวิทย์	๒ มี.ย.๓๐
เขียน	กิติพงศ์ กุมภีโร	๒ มี.ย.๓๐
คัดลอก	อดิศักดิ์ เจริญเยาว์	๖ พย.๒๓๐
นักโบราณคดี		
หน.โครงการ	วิมล ๒๒๒/๕	๒๕ ๒๓๐/๓
ผอ. กบค.	วิมล ๒๒๒/๕	
อธิบดี	วิมล ๒๒๒/๕	๒ พ.ย. ๒๓

รหัส	แบบหมายเลข	แผ่นที่	จำนวนแผ่น
------	------------	---------	-----------

ปราสาทหินบ้านสระบัว

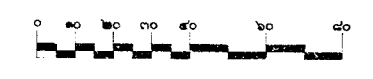
ต. สระบัว อ. วัฒนานคร จ. ปราจีนบุรี

โครงการสำรวจชั้นพื้น	๓
กองโบราณคดี	
กรมศิลปากร	



รายการ

- ★ ⊙ เ็นซากโบราณสถาน
- ★ ⊙ คูน้ำ
- ★ โบราณสถาน
- ⊕ หนองอ่าง (ค.ล.ล.)
- แนวเขตโบราณสถาน
- พื้นที่โบราณสถานประมาณ 20 ไร่ 1 งาน 25 ตรว.



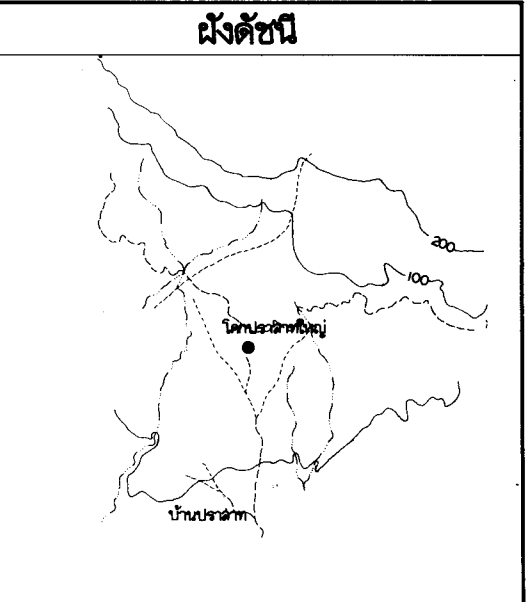
มาตราส่วน ๑ : ๑๐๐๐

สำรวจ	กิตติพงศ์, สมาน, วรวิทย์	๖ มิย ๓๐
เขียน	กิตติพงศ์, กุมภีโร	๖ มิย ๓๐
คัดลอก	สมชาย, สุวิภาศ	๒๗ ต.ค. ๓๐
นักโบราณคดี		
ทน โครงการ ฯ	<i>[Signature]</i>	25 ม.ค. 31
ผู้อำนวยการกอง	<i>[Signature]</i>	
อธิบดี	<i>[Signature]</i>	๑ ต.พ.๕1
รหัส	แบบหมายเลข	แผนที่
		จำนวนแผ่น

โบราณสถานด้านทิศตะวันตก บ.โคกแดง
 บ.โคกแดง ต.ท่าแพดัด
 อ.ตาพระยา จ.ปราจีนบุรี

โครงการสำรวจชั้นทะเบียน
 กองโบราณคดี

กรมศิลปากร



รายการ

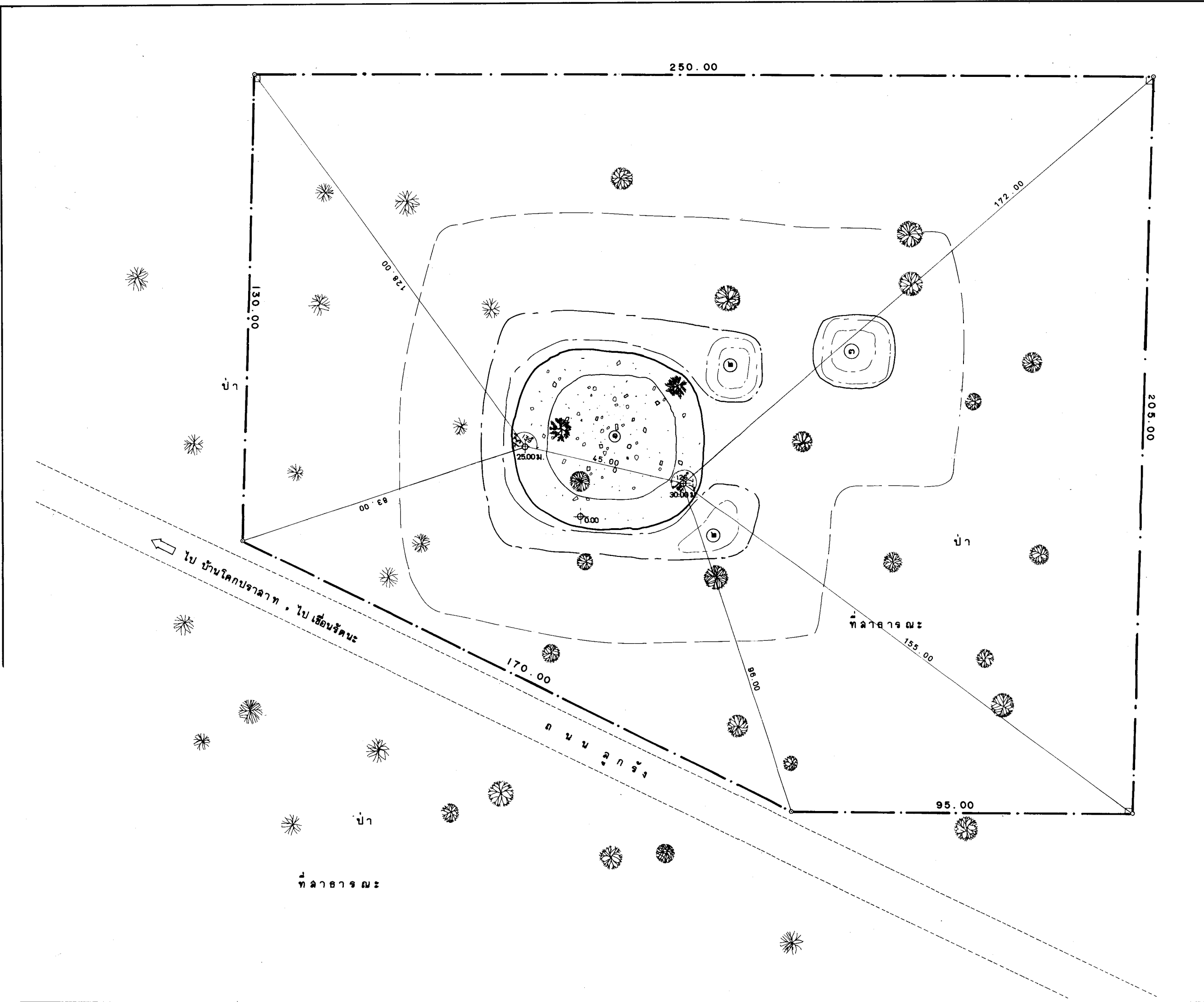
- ★ ⊙ เนิ่นโบราณสถาน
 - ★ ⊕ แนวคูน้ำ
 - ★ ⊖ ละครน้ำ
 - แนวเขตโบราณสถาน
 - ★ โบราณสถาน
 - ⊕ พุ่มต้างอิง
- พื้นที่โบราณสถาน 28 ไร่ 1 งาน 72 ตารางวา
-
- มาตราส่วน ๑:๕๐๐

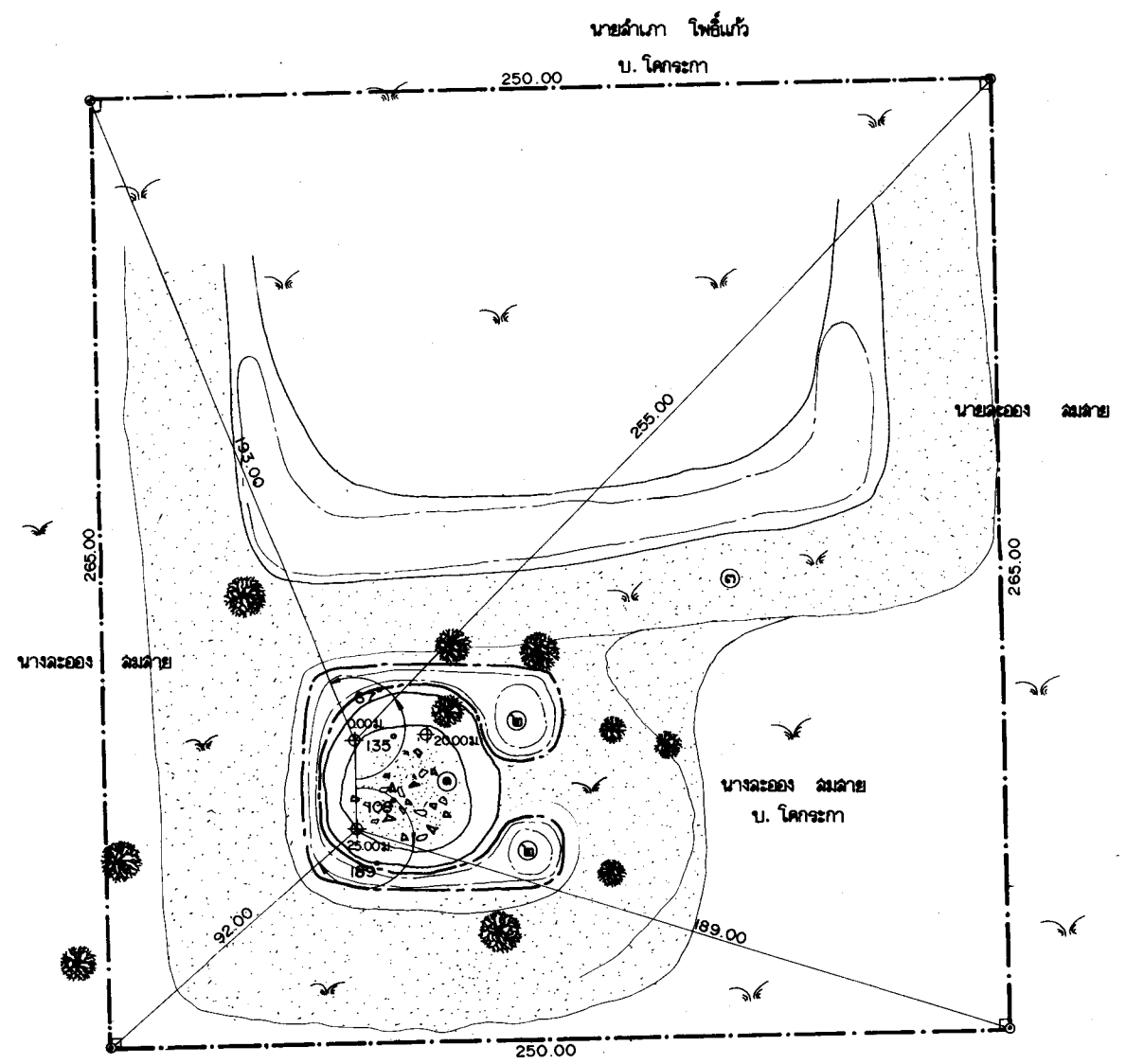
สำรวจ	กิติพงษ์, สมาน, วรวิทย์	๕ มี.ย. ๓๐
เขียน	กิติพงษ์, กุณโร	๕ มี.ย. ๓๐
คัดลอก	บวรวิทย์, เจริญสิน	๑๒ ต.ค. ๓๐
นักโบราณคดี		
ทนโครงการ	<i>[Signature]</i>	1๖/๓/๖๓
ออกแบบค.	<i>[Signature]</i>	
อธิบดี	<i>[Signature]</i> / น.พ.ว.ม.	๕ ก.พ.๖๓
รหัด	แบบทนายเลข	แผ่นที่
		จำนวนแผ่น

เนินโบราณสถาน เนิ่นใหญ่
บ้านโคกปราสาท ตำบลทัพแตง
อำเภอสาพพะยา จังหวัดปราจีนบุรี

โครงการสำรวจขึ้นทะเบียน
กองโบราณคดี

กรมศิลปากร



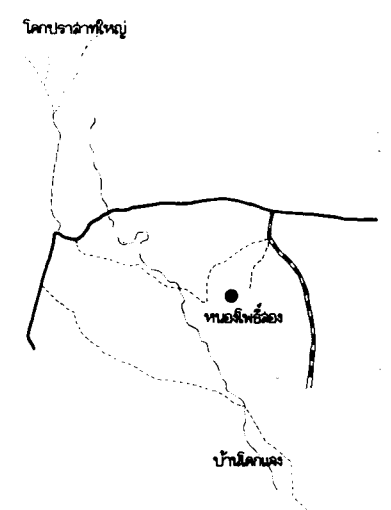


นายกอง สติภา
บ. โคระกา

บริเวณทุ่งนา

นายคณดล พรหมณี

ผังชัย



รายการ

- ★ ⊙ เป็นขนาโบราณสถาน
- ★ ⊙ คูน้ำ
- ★ ⊙ แนวคันดินเดิม
- ★ โบราณสถาน
- แนวเขตโบราณสถาน
- แนวเขตที่ดิน
- ⊕ หมายเหตุฐานข้างอิง

พื้นที่โบราณสถานประมาณ 41 ไร่ 1 งาน 62 ตารางวา



สำรวจ	กิตติพงศ์, ฉนวน, วรวิทย์	๘ มี.ย. ๓๐
เขียน	กิตติพงศ์ กุณวิโร	๘ มี.ย. ๓๐
คัดลอก	ก่าธร ศรีอุทัย	๒๗ ต.ค. ๓๐
นักโบราณคดี		
ทนโครงการ	<i>[Signature]</i>	๒๕ มกราคม
ผ.อ. กองโบราณคดี	<i>[Signature]</i>	
อธิบดี	<i>[Signature]</i>	๙ ต.พ. ๓๑

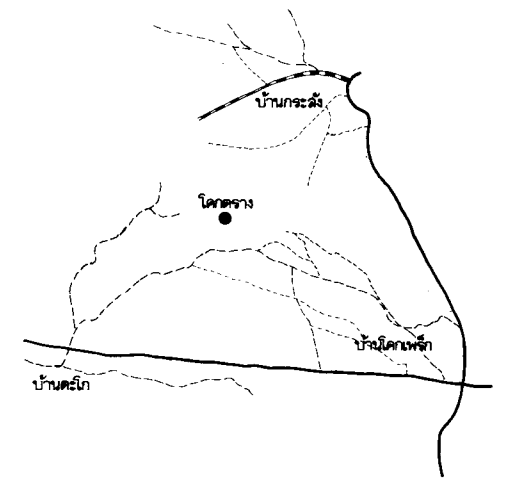
ลำดับ	แบบหมายเลข	แผ่นที่	จำนวนแผ่น
-------	------------	---------	-----------

เนินโบราณสถานหนองโพธิ์ทอง
 หมู่บ้านโคระกา ตำบลทัพแลตั้ง
 อำเภอตาพระยา จังหวัดปราจีนบุรี

โครงการสำรวจขึ้นทะเบียน	๓๐๖
กองโบราณคดี	

กรมศิลปากร

ผังชัย



รายการ

- ★ ⊙ เ็นินซากโบราณสถาน
- ★ ⊕ คูน้ำโบราณ
- ★ ⊖ ลระน้ำโบราณ
- ★ โบราณสถาน
- แนวเขตที่ดิน
- แนวเขตโบราณสถาน

⊕ หนองน้ำโบราณที่ยัง
พื้นที่โบราณสถานประมาณ 10 ไร่ - งาน - ตารางวา
น.
0 ๕ ๑๐ ๒๐ ๓๐ ๔๐
มาตราส่วน ๑ : ๕๐๐

สำรวจ	กิตติพงศ์ , ลมมาน , วรวิทย์	๑๓ มี.ย. ๓๐
เขียน	กิตติพงศ์ กุเมกิโร	๑๓ มี.ย. ๓๐
คัดลอก	อดิศักดิ์ เจริญเขาว์	๒๒ ต.ค. ๓๐
นักโบราณคดี		
ทน. โครงการ	<i>[Signature]</i>	๒๕๓๓/๓
ผอ. กบค.	<i>[Signature]</i>	
อธิบดี	<i>[Signature]</i>	๕ ก.พ. ๓๑
ร.หลั	แบบหมายเลข	แผ่นที่
		จำนวนแผ่น

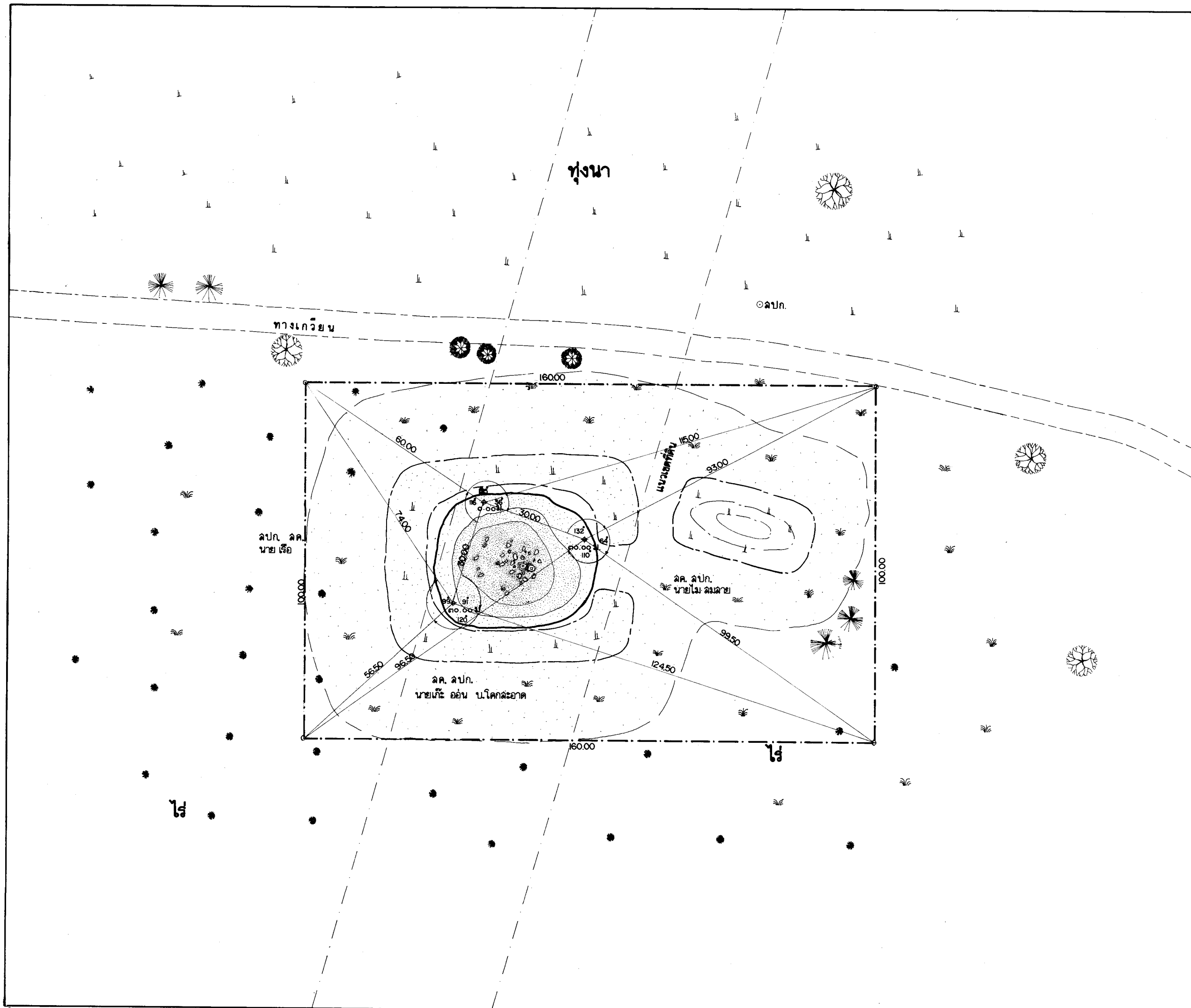
เนินโบราณสถานโคกทราย

บ.โคกสะอาด ต.ทัพเจด็จ อ.ตาพระยา จ.ปราจีนบุรี

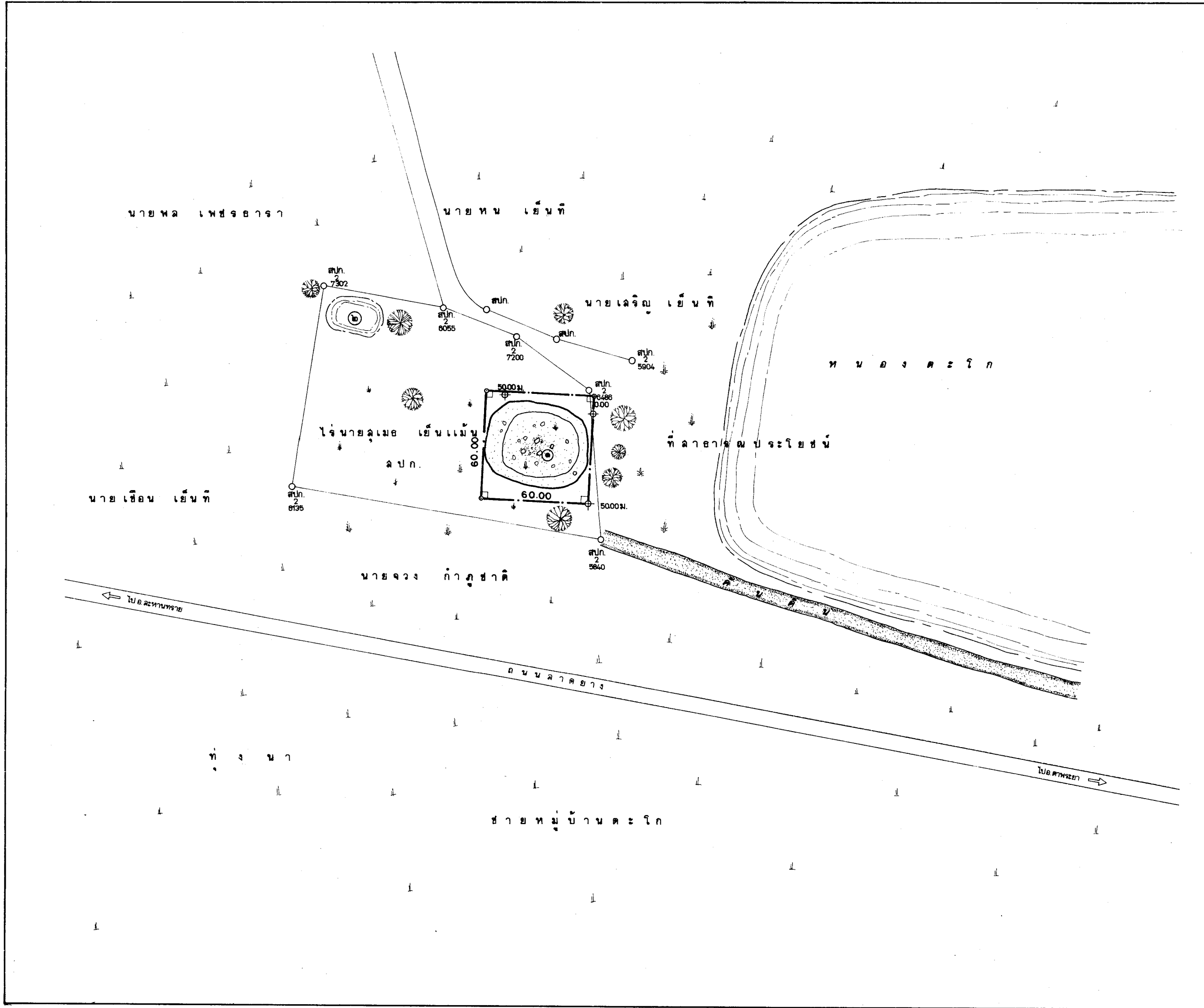
โครงการสำรวจขึ้นทะเบียน

กองโบราณคดี

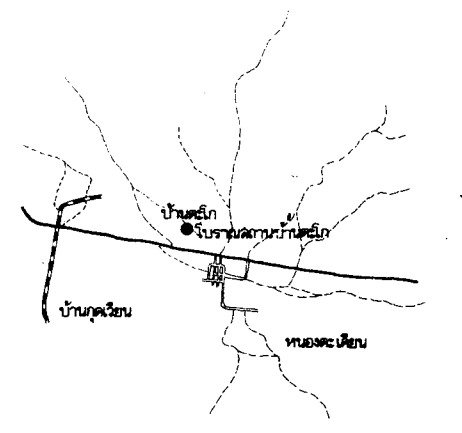
กรมศิลปากร



๓
๔
๕
๖
๗
๘
๙
๑๐
๑๑
๑๒
๑๓
๑๔
๑๕
๑๖
๑๗
๑๘
๑๙
๒๐
๒๑
๒๒
๒๓
๒๔
๒๕
๒๖
๒๗
๒๘
๒๙
๓๐
๓๑
๓๒
๓๓
๓๔
๓๕
๓๖
๓๗
๓๘
๓๙
๔๐
๔๑
๔๒
๔๓
๔๔
๔๕
๔๖
๔๗
๔๘
๔๙
๕๐



ผังดัชนี



รายการ

- ★ ⊙ เป็นโบราณสถาน บ้านทองตะโก
- ⊙ สระน้ำ
- ★ โบราณสถาน แนวเขตที่ดิน
- แนวเขตโบราณสถาน
- ⊕ ระบุหลักฐานอ้างอิง

พื้นที่โบราณสถานประมาณ 2 ไร่ 1 งาน - ตารางวา
 มาตรฐาน ๑:๑๐๐๐
 0 ๑๐ ๒๐ ๓๐ ๔๐ เมตร

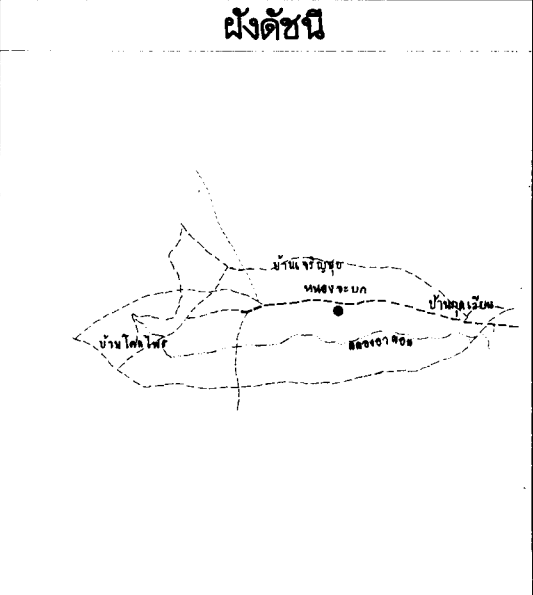
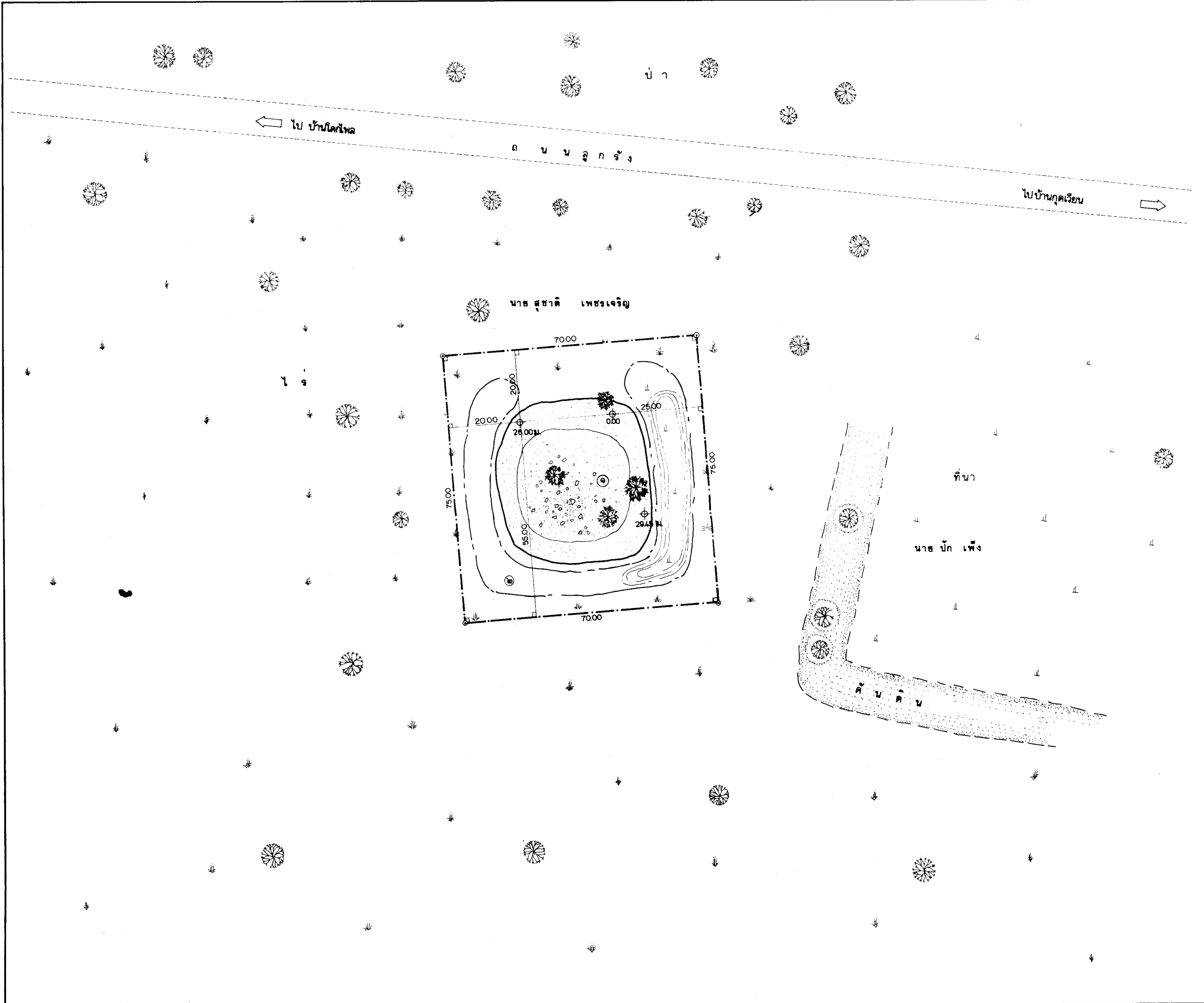
สำรวจ	กิตติพงศ์, ฉมาณ, วรวิทย์	มี.ย. ๓๐
เขียน	กิตติพงศ์, กุณวิโร	มี.ย. ๓๐
คัดลอก	บวรวิทย์, เจริญสิน	๑๓ ต.ค. ๓๐
นักโบราณคดี		
ทน.โครงการ	<i>[Signature]</i>	15 ม.ย. 31
ผอ. ก.บ.ค.	<i>[Signature]</i>	
อธิบดี	<i>[Signature]</i>	๑๓ พ.พ. 31

รหัส	แบบหมายเลข	แผ่นที่	จำนวนแผ่น
------	------------	---------	-----------

เนินโบราณสถานบ้านตะโก
 บ้านตะโก ตำบลทัพราช
 อำเภอตาพระยา จังหวัดปราจีนบุรี

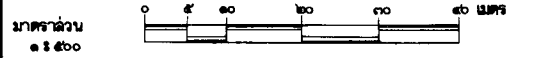
โครงการสำรวจขึ้นทะเบียน	<i>[Signature]</i>
กองโบราณคดี	

กรมศิลปากร



รายการ

- ★ ● เงินชดเชยโบราณสถาน
- ★ ● แนวคูน้ำโบราณ
- ★ โบราณสถาน
- แนวเขตโบราณสถาน
- ⊕ หนองน้ำ
- ⊕ พื้นที่โบราณสถานประเภท
- ... 3 ไร่ 1 งาน 12 ตารางวา

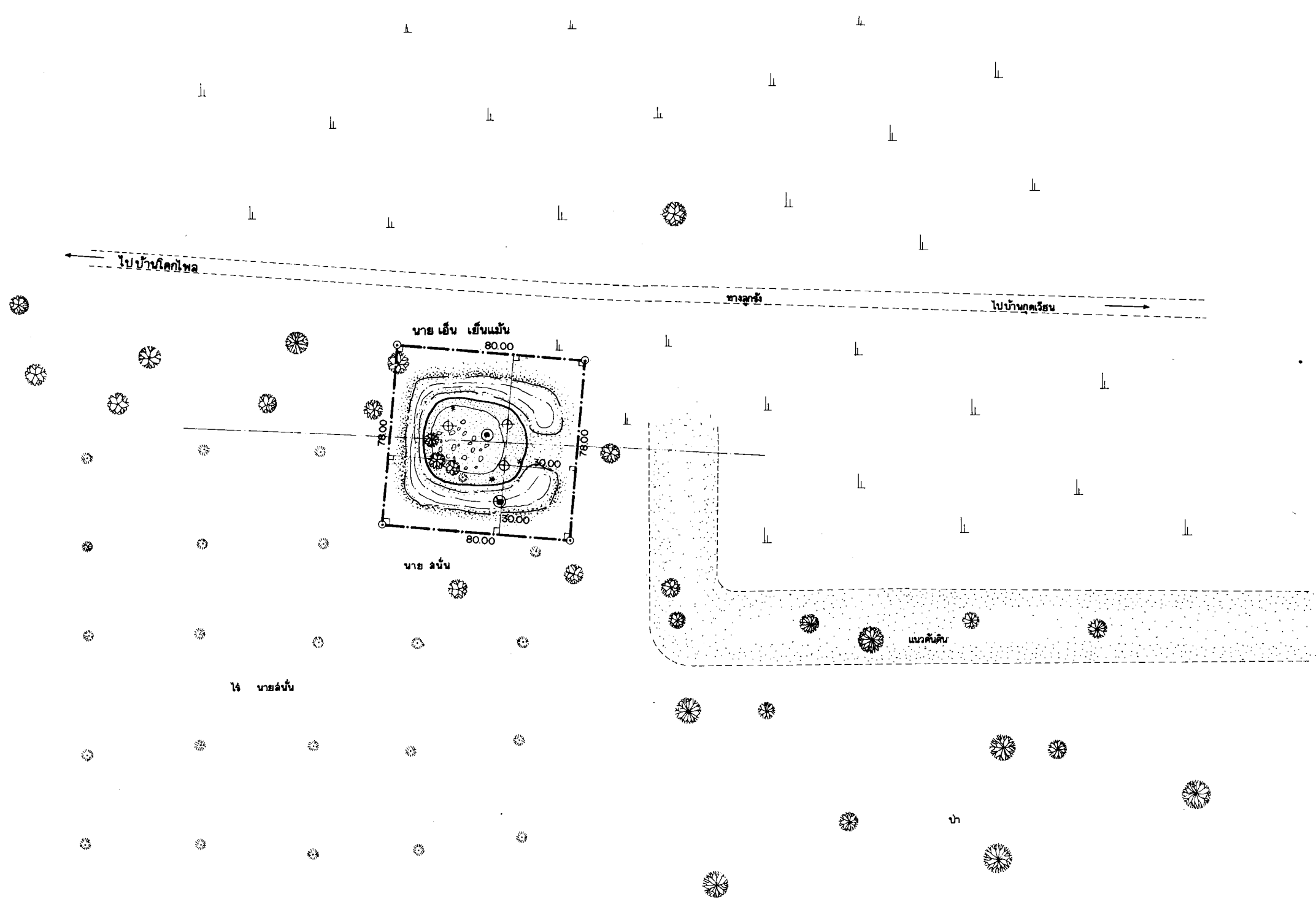


สำรวจ	กิติพงษ์, สมาน, วรวิทย์	๑๒ มี.ย. ๓๐
เขียน	กิติพงษ์, กุมาโร	๑๒ มี.ย. ๓๐
คัดลอก	บรรวิทย์, เจริญดิน	๑๒ ต.ค. ๓๐
นักโบราณคดี		
หน.โครงการฯ	<i>จิรวิบูลย์</i>	15 ต.ค. 31
ผอ.กบค.	<i>คุณ...</i>	
อธิบดี	<i>ดร.วิฑูรย์...</i>	๑๓ พ.ย. 31
รหัส	แบบหมายเลข	แผนที่
		จำนวนแผ่น

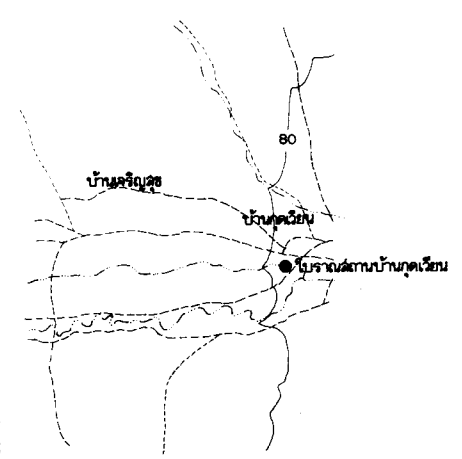
เงินโบราณสถานหนองกะบะก
 บ้านศรีบุญชู ตำบลทัพราช
 อำเภอตาพระยา จังหวัดปราจีนบุรี

โครงการสำรวจขึ้นทะเบียน
 กองโบราณคดี

กรมศิลปากร

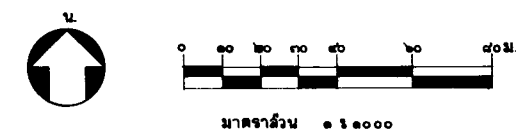


ผังชัย



รายการ

- ★ ⊙ โบราณสถานลึกลับ
- ★ ⊙ แนวคูน้ำ
- ★ โบราณสถาน
- แนวเขตที่ดิน
- - - - - แนวเขตโบราณสถาน
- ⊕ หมายเหตุอื่น (ค.ล.ล)
- พื้นที่โบราณสถานประมาณ
- 3 ไร่ 3 งาน ๑ ตารางวา



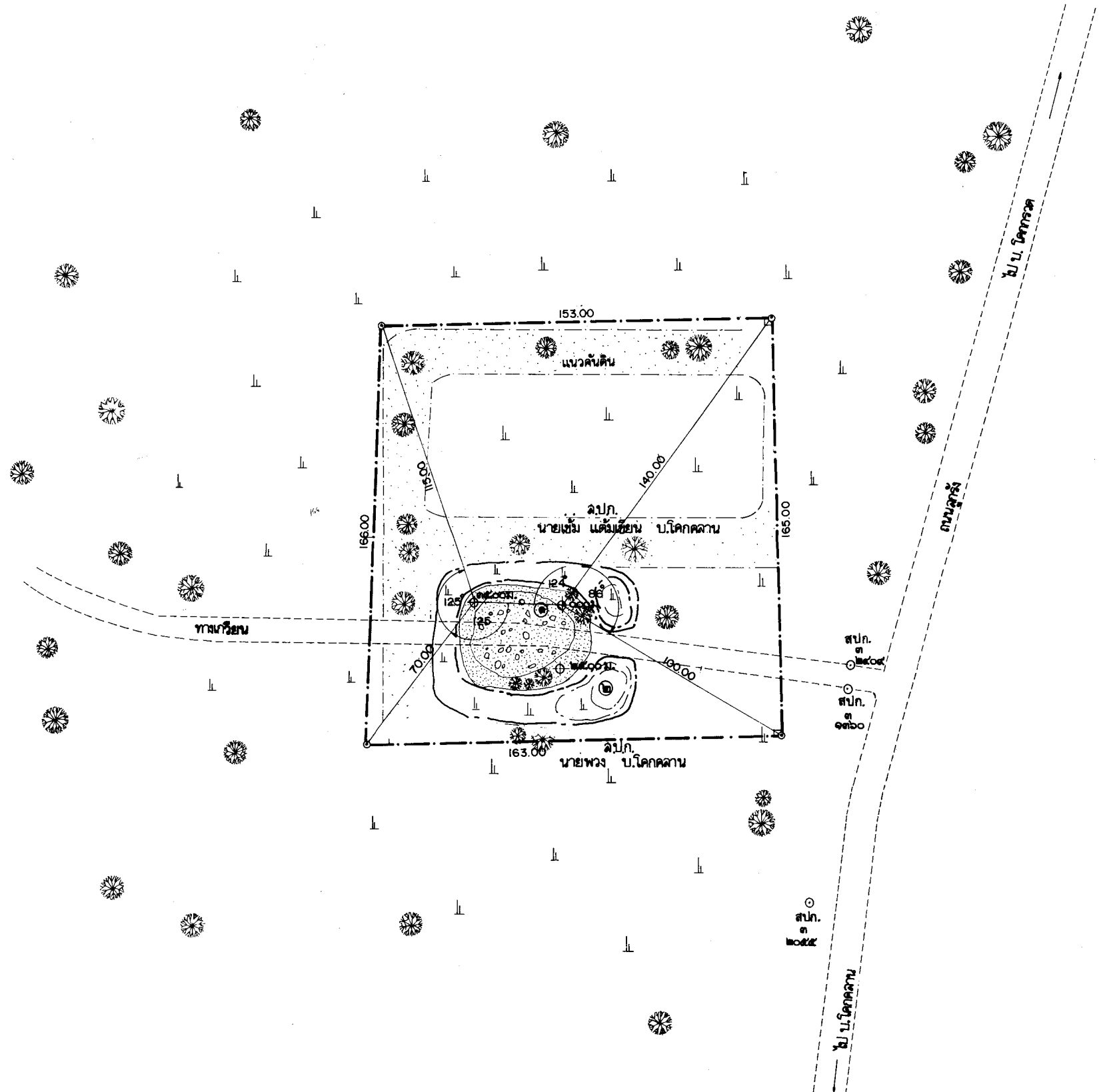
สำรวจ	กิติพงษ์, สมาน, วรวิทย์	๑๓ มี.ย. ๓๐
เขียน	กิติพงษ์ กุญชร	๑๓ มี.ย. ๓๐
คัดลอก	สมชาย สุวีลาศ	๘ ต.ค. ๓๐
นักโบราณคดี		
หน.โครงการ	<i>[Signature]</i>	15/๑๐/31
ผู้อำนวยการกอง	<i>[Signature]</i>	
อธิบดี	<i>[Signature]</i>	๒ ก.พ. ๓1

รหัส	แบบหมายเลข	แผนที่	จำนวนแผ่น
------	------------	--------	-----------

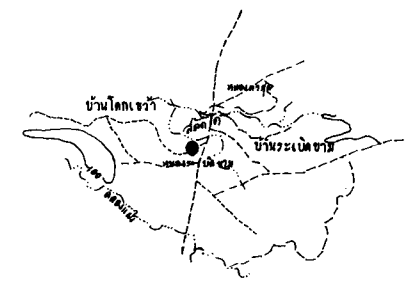
เนินโบราณสถานด้านทิศตะวันตกบ้านกุยเตียน
 บ้านกุยเตียน ตำบลทัพราช
 อำเภอดาพระยา จังหวัดปราจีนบุรี

โครงการสำรวจขึ้นทะเบียน
 ฝ่ายอนุรักษ์โบราณสถาน
 กองโบราณคดี

กรมศิลปากร

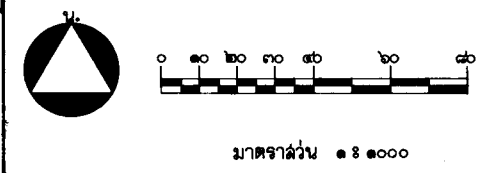


ผังดัชนี



รายการ

- ★ ๑ นิคมชาวนิรชาณสถาน
- ★ ๒ คูน้ำเดิม
- ★ นิรชาณสถาน
- ⊕ หนองข้างอิง (ค.ฉลว)
- แนวเขตนิรชาณสถาน
- พื้นที่นิรชาณสถานประมาณ ๑๕ ไร่ ๒ งาน ๑๕ ตรว.

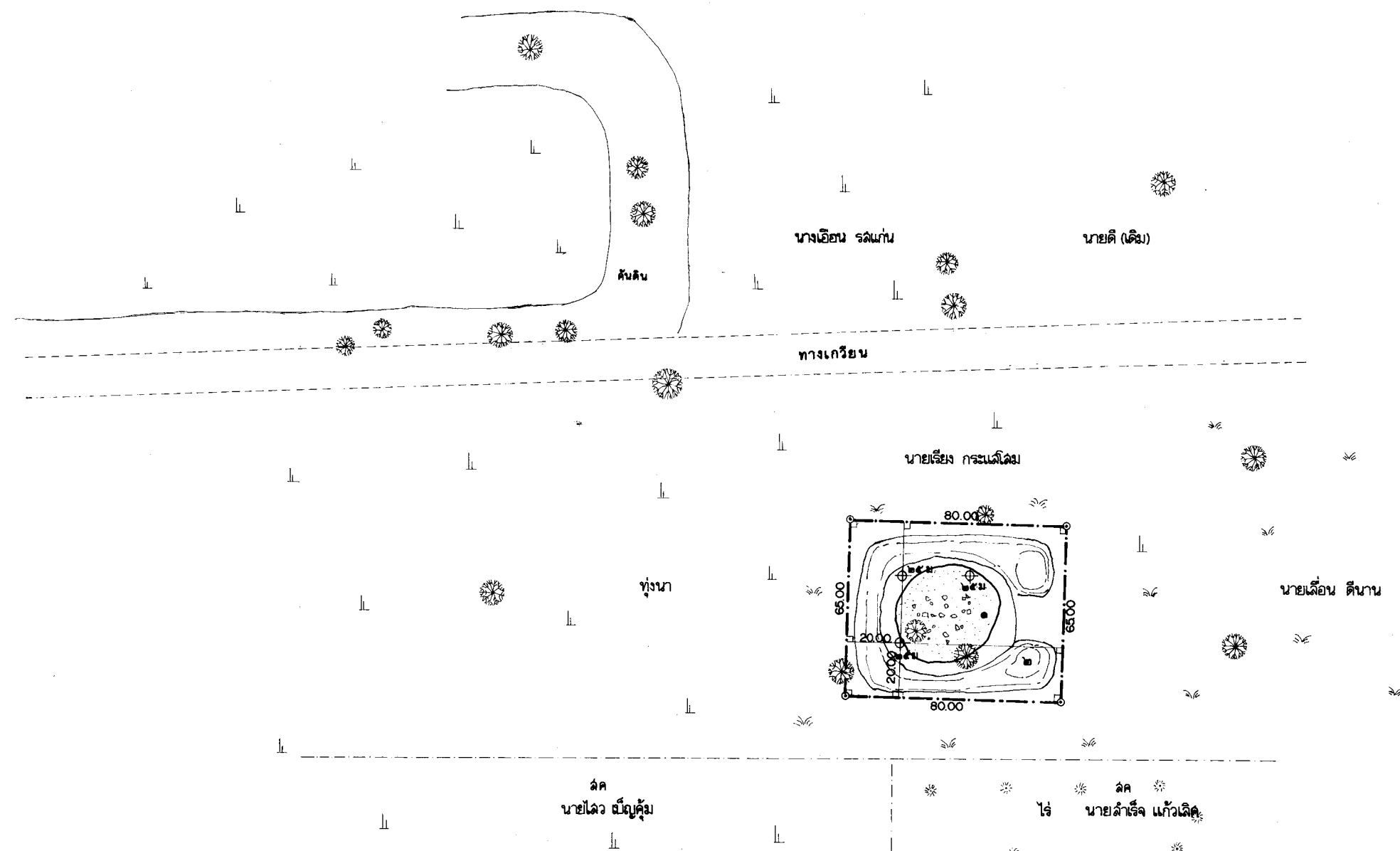


สำรวจ	กิติพงศ์, สมาน, วรวิทย์	๑๒ มี.ย. ๓๐
เขียน	กิติพงศ์ กุมภักโร	๑๒ มี.ย. ๓๐
คัดลอก	สมชาย สุวีลาศ	๒๖ ต.ค. ๓๐
นักโบราณคดี		
หนังสือราชการ	จ.บ. ๔๕๗๒.๑๕	๒๕๓๗๓๑
ผู้อำนวยการกอง	ลพ. ๒๕	
อธิบดี	วิจิตร, สมาน, พ.ว.	๕ ก.พ. ๓๑
จัดทำ	แบบทฤษฎีเลข	แผ่นที่
		จำนวนแผ่น

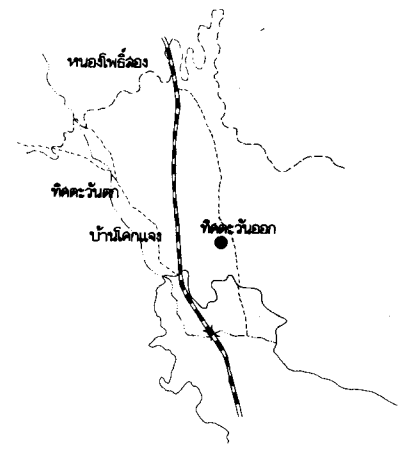
นิคมโบราณสถานหนองฉลว
 บ.ระบิตชาม ต.ทับราช
 อ.ตาพระยา จ.ปราจีนบุรี

โครงการสำรวจขึ้นทะเบียน	๗๗
กองโบราณคดี	

กรมศิลปากร



ผังดัชนี



รายการ

- ★ ⊙ เนินซากโบราณสถาน
- ★ ⊙ ร่องคูโบราณ
- ★ โบราณสถาน
- แนวที่ดิน
- แนวเขตโบราณสถานประมาณ
- ⊕ หนองน้ำ (ค.ฉ.)
- พ.ท. โบราณสถาน
- .. ไร่ .. งาน 25.๓๖๖

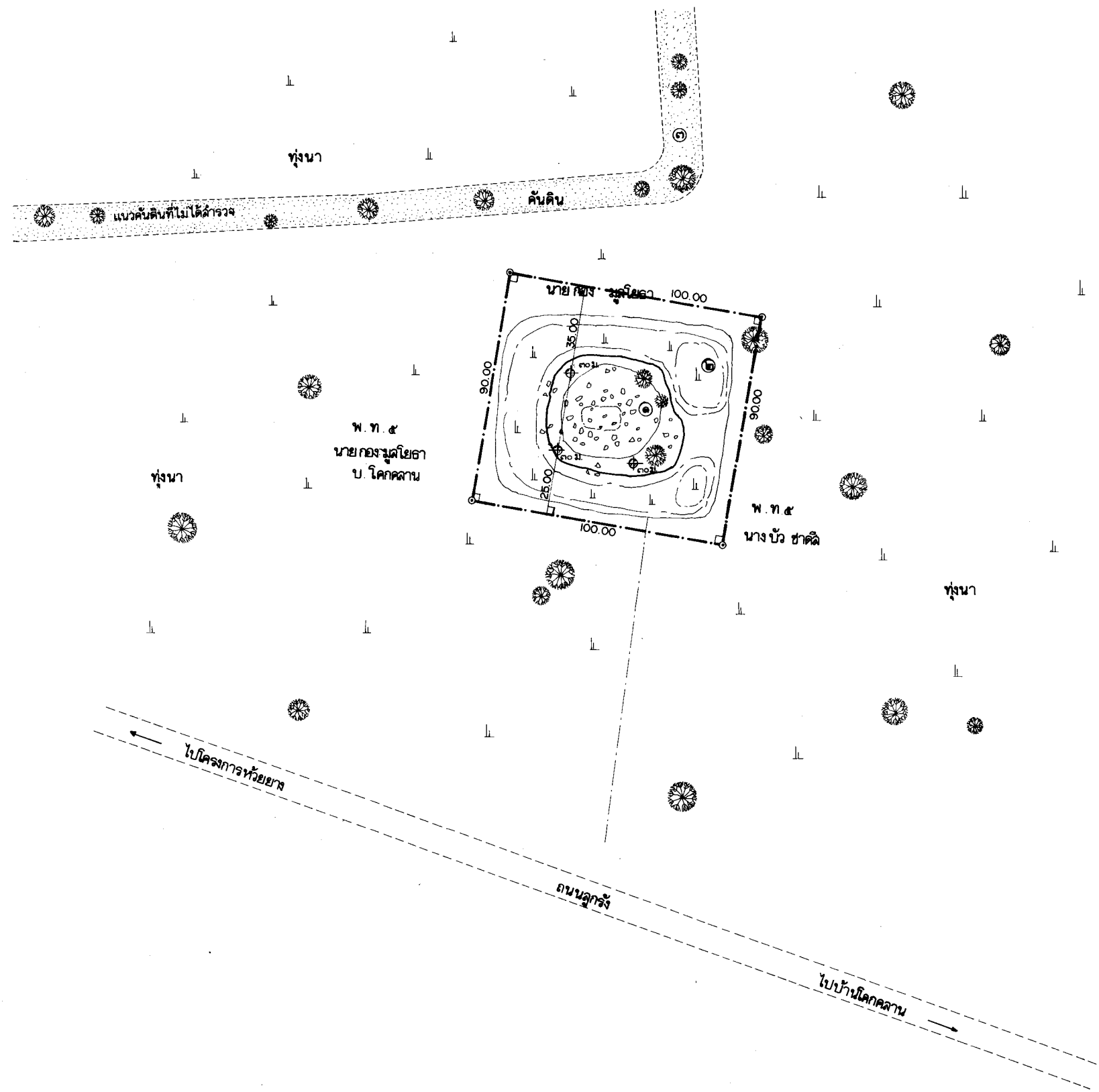


สำรวจ	กิตติพงศ์, ลมมาน, วรวิทย์	๖ มิ.ย. ๓๐
เขียน	กิตติพงศ์, กุมภกิจ	๖ มิ.ย. ๓๐
คัดลอก	ลมชาย, อู๋ลีลาศ	๒๓ ต.ค. ๓๐
นักโบราณคดี		
ทนายโครงการ ๑	วิวัฒน์ ๑๕/๕	15.๓๖๖
ผู้อำนวยการกอง	Law B	
อธิบดี	วิวัฒน์ ๑๕/๕	๒ ก.พ. 31
รหัส	แบบหมายเลข	แผ่นที่
		จำนวนแผ่น

โบราณสถานด้านทิศวันออกบ.โคกนาง
 บ้านโคกนาง ตำบลทัพราช
 อำเภอตาพระยา จังหวัดปราจีนบุรี

โครงการสำรวจขึ้นทะเบียน
 กองโบราณคดี

กรมศิลปากร



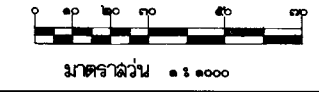
ผังคํานี้



รายการ

- ★ ⊙ เป็นซากโบราณสถาน
- ★ ⊕ แนวคูน้ำโบราณ
- ★ โบราณสถาน
- แนวเขตโบราณสถาน
- แนวเขตที่ดิน
- ⊕ หมุดอ้างอิง

พื้นที่โบราณสถานประมาณ 5 ไร่ 2 งาน 50 ตารางวา

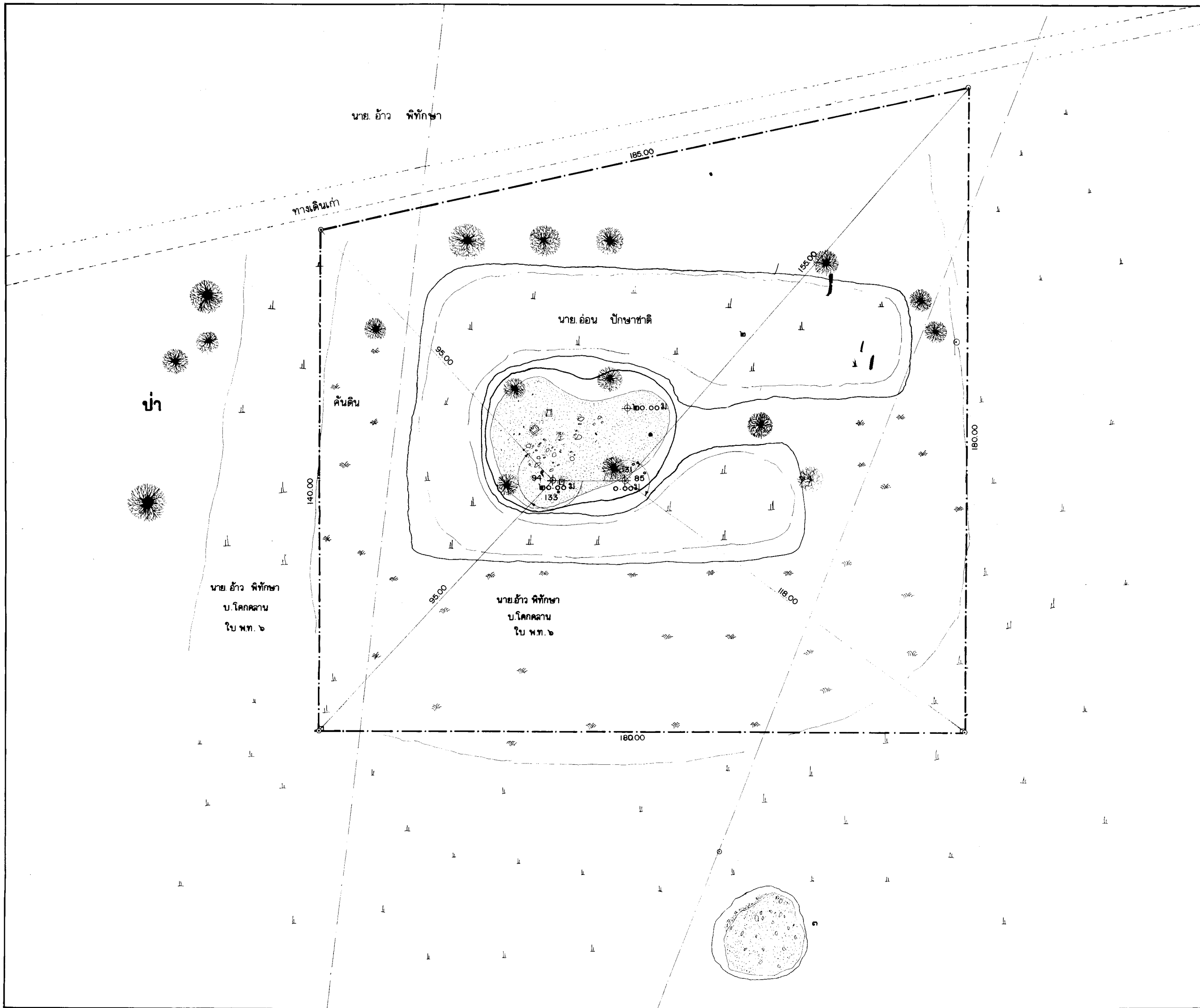


สำรวจ	กิติพงศ์, ฉมาม, วรวิทย์	๔ มี.ย. ๓๐
เขียน	กิติพงศ์ กุมภีโร	๔ มี.ย. ๓๐
คัดลอก	ฉมชาย สุวิลาศ	๒๐ ต.ค. ๓๐
บ.ก.โบราณคดี		
ท.น.โครงการ	<i>Sin Sorn</i>	15-๖-๖3
ผู้อํานวยการกอง	<i>Lyn B</i>	
อธิบดี	<i>W. M. M. M.</i>	๑ ต.พ. ๖๓
รหัส	แบบขยายเลข	แผนที่
		จำนวนแผ่น

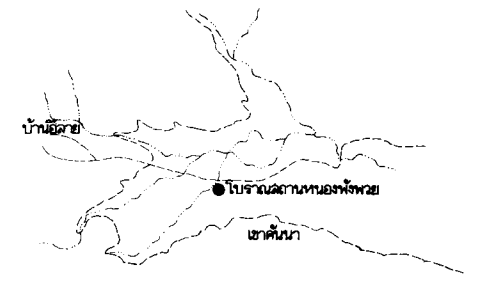
เนินโบราณสถานหนองโบลัด(หนองศาลด)
ตำบลโพธิ์ราช อำเภอบางบาล
จังหวัดปทุมธานี

โครงการสำรวจขึ้นทะเบียน	
ฝ่ายอนุรักษ์โบราณสถาน	
กองโบราณคดี	

กรมศิลปากร



ผังชัย



รายการ

- ★ ⊙ เป็นซากโบราณสถาน
- ★ ⊕ แนวคูน้ำโบราณ
- ★ ⊙ กลุ่มซากเศษภาชนะดินเผา
- ★ โบราณสถาน
- แนวเขตที่ดิน
- แนวเขตโบราณสถาน

หมุดหลักฐานอ้างอิง
พื้นที่โบราณสถานประมาณ 17 ไร่ 3 งาน ๕๕ ตารางวา

สำรวจ	กิตติพงศ์, ลมณ, วรวิทย์	๔ มิ.ย ๓๐
เขียน	กิตติพงศ์ กุมภีโร	๔ มิ.ย ๓๐
คัดลอก	อดิศักดิ์ เจริญเยาว์	๑๖ ต.ค. ๓๐
นักโบราณคดี		
ทน. โครงการ	<i>[Signature]</i>	1 ธ.ค. ๒1
ผอ. กบค.	<i>[Signature]</i>	
อธิบดี	<i>[Signature]</i>	๕ ธ.ค. ๒1
รหัส	แบบหมายเลข	แผ่นที่ จำนวนแผ่น

เนินโบราณสถาน หนองห้วย (ปึงไปย)
บ.โคกกลาง ต.ทัพราช จ.ปราจีนบุรี

โครงการสำรวจชั้นทะเบียน
กองโบราณคดี

กรมศิลปากร