

## ประกาศกระทรวงมหาดไทย

เรื่อง จัดตั้งสุขาภิบาลสี่ตา อำเภอบัวใหญ่ จังหวัดนครราชสีมา

ด้วยกระทรวงมหาดไทยพิจารณาเห็นว่า ท้องถิ่นบางส่วนของตำบลสี่ตา ตำบลสามเมือง และตำบลโพหนอง อำเภอบัวใหญ่ จังหวัดนครราชสีมา มีสภาพอันสมควรยกฐานะเป็นสุขาภิบาลได้ เพื่อประโยชน์ในการทะนุบำรุงท้องถิ่นให้เจริญก้าวหน้ายิ่งขึ้นไป

อาศัยอำนาจตามความในมาตรา ๕ แห่งพระราชบัญญัติสุขาภิบาล พ.ศ. ๒๔๘๕ จึงให้ยกฐานะท้องถิ่นบางส่วนของตำบลสี่ตา ตำบลสามเมือง และตำบลโพหนอง อำเภอบัวใหญ่ จังหวัดนครราชสีมา จัดตั้งเป็นสุขาภิบาล มีชื่อว่า "สุขาภิบาลสี่ตา อำเภอบัวใหญ่ จังหวัดนครราชสีมา" และให้มีเขตดังต่อไปนี้

ด้านเหนือ ตั้งแต่หลักเขตที่ ๑ ซึ่งตั้งอยู่ริมห้วยยาง ฝั่งตะวันตก ตรงจุดที่อยู่ห่างจากศูนย์กลางทางหลวงแผ่นดินหมายเลข ๒๐๒ ชัยภูมิ-เขมราฐ ตามแนวเส้นตั้งฉาก ไปทางทิศเหนือ ระยะ ๑,๕๐๐ เมตร

จากหลักเขตที่ ๑ เป็นเส้นขนานกับศูนย์กลางทางหลวงแผ่นดินหมายเลข ๒๐๒ ชัยภูมิ-เขมราฐ ระยะ ๑,๕๐๐ เมตร ไปทางทิศตะวันออก ผ่านทางหลวงแผ่นดินหมายเลข ๒ สระบุรี-หนองคาย และถนนไปบ้านดอนโกย ถึงหลักเขตที่ ๒ ซึ่งตั้งอยู่ริมถนนไปบ้านดอนโกย ฝากตะวันออก

ด้านตะวันออก จากหลักเขตที่ ๒ เป็นเส้นตรงไปทางทิศตะวันออกเฉียงใต้ ผ่านทางหลวงแผ่นดินหมายเลข ๒๐๒ ชัยภูมิ-เขมราฐ ถึงหลักเขต

เล่ม ๑๐๖ ตอนที่ ๑๑๐ ราชกิจจานุเบกษา ๑๓ กรกฎาคม ๒๕๓๒

ที่ ๓ ซึ่งตั้งอยู่ริมทางหลวงแผ่นดินหมายเลข ๒๐๒ ชัยภูมิ-เขมราฐ ฟากใต้ ตรงจุดที่อยู่ห่างจากจุดศูนย์กลางที่ทางหลวงแผ่นดินหมายเลข ๒๐๒ ชัยภูมิ-เขมราฐ บรรจบกับถนนไปโรงเรียนบ้านสีดา ตามแนวทางหลวงแผ่นดินหมายเลข ๒๐๒ ชัยภูมิ-เขมราฐ ไปทางทิศตะวันออก ระยะ ๑๐๐ เมตร

จากหลักเขตที่ ๓ เป็นเส้นตั้งฉากกับศูนย์กลางทางหลวงแผ่นดินหมายเลข ๒๐๒ ชัยภูมิ-เขมราฐ ไปทางทิศตะวันออกเฉียงใต้ ถึงหลักเขตที่ ๔ ซึ่งตั้งอยู่ห่างจากศูนย์กลางทางหลวงแผ่นดินหมายเลข ๒๐๒ ชัยภูมิ-เขมราฐ ตามแนวเส้นตั้งฉาก ไปทางทิศตะวันออกเฉียงใต้ ระยะ ๑,๐๐๐ เมตร

ด้านใต้ จากหลักเขตที่ ๔ เป็นเส้นขนานกับศูนย์กลางทางหลวงแผ่นดินหมายเลข ๒๐๒ ชัยภูมิ-เขมราฐ ระยะ ๑,๐๐๐ เมตร ไปทางทิศตะวันตก ผ่านทางหลวงแผ่นดินหมายเลข ๒ สระบุรี-หนองคาย และห้วยยาง ถึงหลักเขตที่ ๕ ซึ่งตั้งอยู่ริมห้วยยาง ฝั่งตะวันตก

ด้านตะวันตก จากหลักเขตที่ ๕ เป็นเส้นเลียบริมห้วยยาง ฝั่งตะวันตก ไปทางทิศตะวันตกเฉียงเหนือ และทิศเหนือ ผ่านทางหลวงแผ่นดินหมายเลข ๒๐๒ ชัยภูมิ-เขมราฐ บรรจบกับหลักเขตที่ ๑

ดังปรากฏในแผนที่ท้ายประกาศนี้

ตามเส้นแนวเขตที่กล่าวไว้ในประกาศนี้ ให้มีหลักข้อยกไว้เพื่อแสดง

แนวเขตตามสมควร

ประกาศ ณ วันที่ ๑๓ มิถุนายน ๒๕๓๒

พลตำรวจเอก ประमाण อติเรกสาร

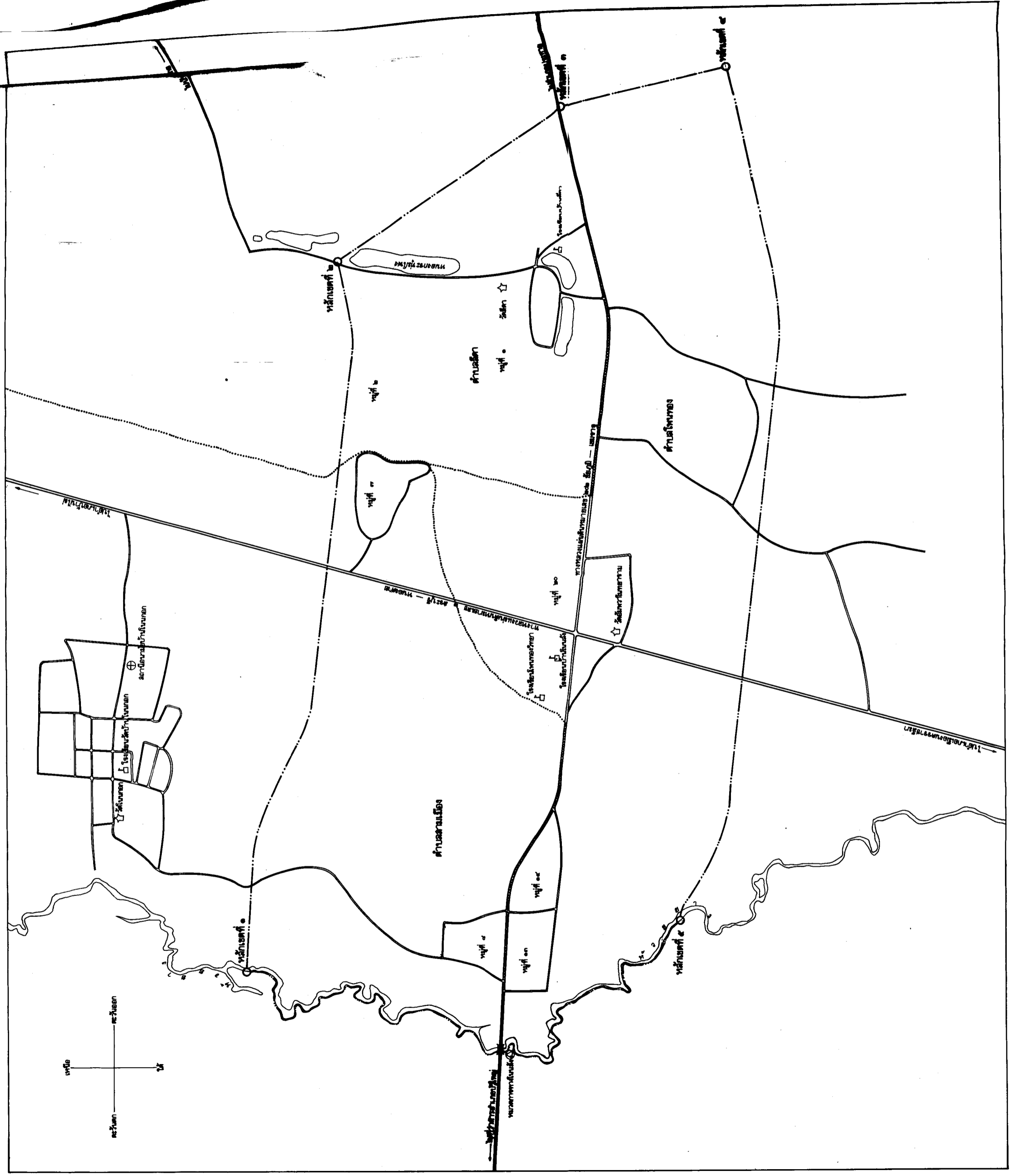
รัฐมนตรีว่าการกระทรวงมหาดไทย

แผนที่ทำนุปรระภาคกระทรวงมหาดไทย

เรื่องจัดตั้งสุขาภิบาลลิดา อำเภอปัวใหญ่ จังหวัดนครราชสีมา

มาตราส่วน ๑ : ๒๐,๐๐๐

๑๕๐๐ ๓๐๐๐ ๔๕๐๐ ๖๐๐๐ เมตร



- เครื่องหมาย**
- ตลาด
  - สถานีตำรวจ
  - ศูนย์สุขภาพ
  - ถนน
  - คลอง
  - ไร่
  - ลำน้ำ

- ตลาดที่ราชการ
- สถานี
- ศูนย์สุขภาพ
- ไร่

๒๖/๑๓/๒๕๒๓  
นาย ประสงค์ ศรีใจดี  
ผู้อำนวยการเขตลิดา

นาย พิศาล น. นพรัตน์  
นาย พิศาล น. นพรัตน์  
นาย พิศาล น. นพรัตน์  
นาย พิศาล น. นพรัตน์