

## ประกาศกรมศิลปากร

เรื่อง ขันทะเบียนโบราณสถาน

อาศัยอำนาจตามความในมาตรา ๑ แห่งพระราชบัญญัติโบราณสถาน  
โบราณวัตถุ ศิลปวัตถุ และพิพิธภัณฑสถานแห่งชาติ พ.ศ. ๒๕๐๔ กรมศิลปากร  
จึงประกาศขึ้นทะเบียนโบราณสถานอาคารเลขที่ ๑๐๒/๑ ถนนท่าพระอาทิตย์  
บางลำพู กรุงเทพมหานคร พื้นที่โบราณสถานประมาณ ๑ ไร่-งาน ๔๐ ตารางวา  
ตามแผนผังบริเวณโบราณสถาน ฯ แนบท้ายประกาศนี้

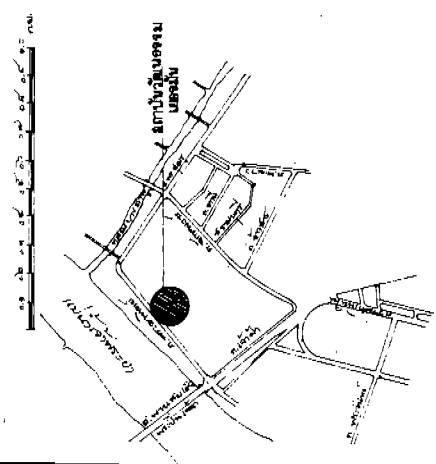
จึงขอประกาศเพื่อทราบทั่วกัน

ประกาศ ณ วันที่ ๑๓ มกราคม ๒๕๓๒

หวัดดี เสนาณรงค์

อธิบดีกรมศิลปากร

ผังพื้นที่

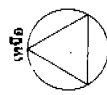


### รายการย่อ

- ★ อาคารสถาบันวัฒนธรรมเอเชีย (เขตอ.)
- ⊙ อาคารก่อผนัง
- ⊙ อาคารชั้นใต้ดิน
- ★ โบราณสถาน

พื้นที่โบราณสถานประมาณ ๑ ไร่ - ๑ งาน ๕๐ ตารางวา

แนวเขตโบราณสถาน



มาตราส่วน ๑:๒๐๐

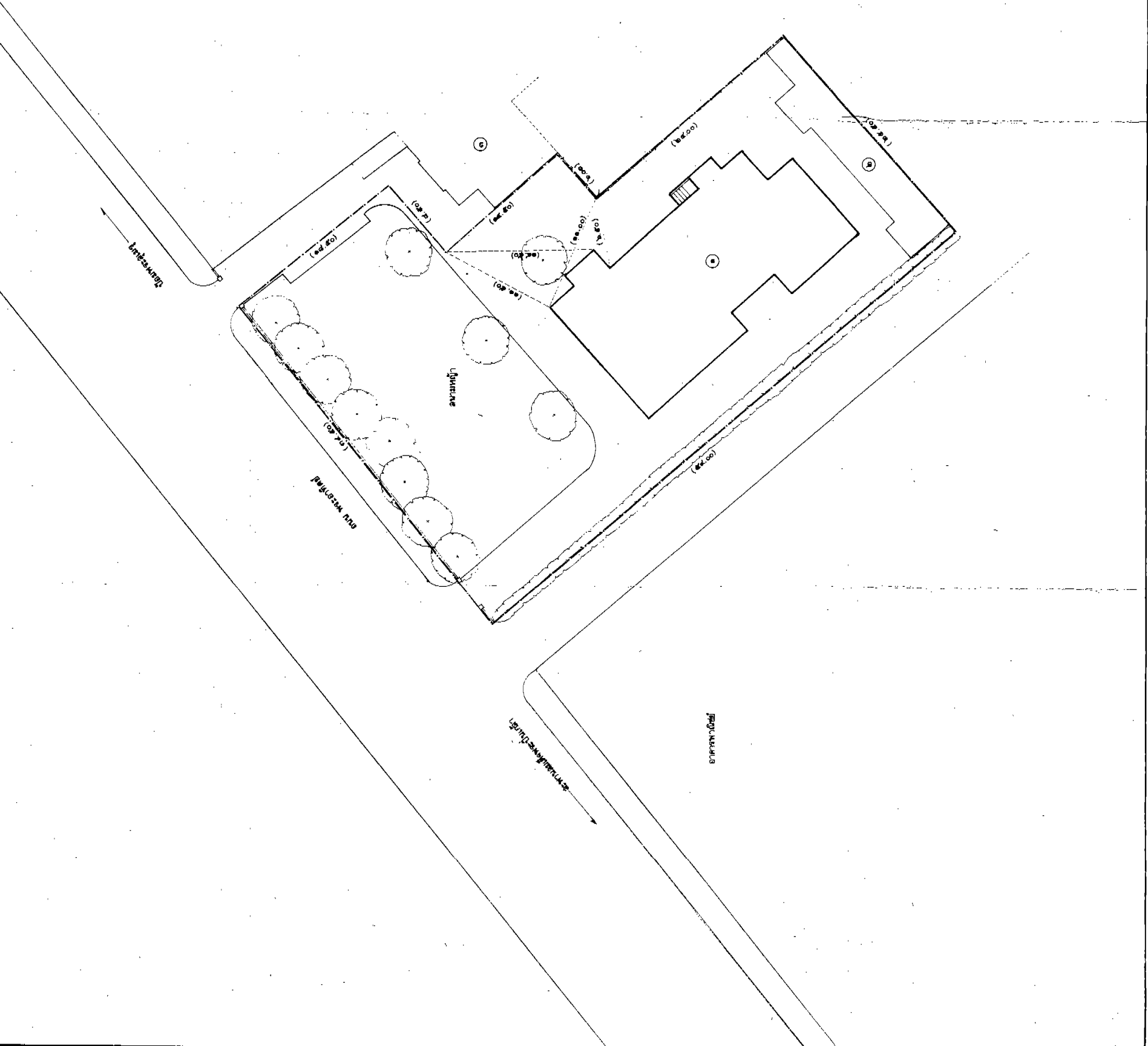
สำรวจ	สุจิตานนท์, ศุภกิจ	27/12/30
เขียน	สุจิตานนท์, นวรงค์	30/12/30
คัดลอก	สุจิตานนท์, นวรงค์	16/01/31
บันทึกรายละเอียด		/
พินิจ	สุจิตานนท์, นวรงค์	๑๗/๐๓/๓๑
หน้าลายเซ็น		๑๗/๓๑/๓๑
หน้าโครงการ		/
ผู้อำนวยการ	Len A	/
อธิบดี	W. S. M.	/
ระดับ	แบบขยายเขต	จำนวนแผ่น
		๑

ส่งประวัติ

สถาบันวัฒนธรรมเอเชีย (เขตอ.)  
๑๒๕ ถนนพหลโยธิน แขวงสามยุค กรุงเทพมหานคร ๑

งานสำรวจขึ้นทะเบียน  
ฝ่ายอนุรักษ์โบราณสถาน  
กองโบราณคดี

กรมศิลปากร



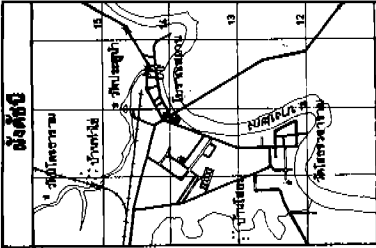
## ประกาศกรมศิลปากร

## เรื่อง ขันตะเบียนโบราณสถาน

อาศัยอำนาจตามความในมาตรา ๗ แห่งพระราชบัญญัติโบราณสถาน  
โบราณวัตถุ ศิลปวัตถุ และพิพิธภัณฑสถานแห่งชาติ พ.ศ. ๒๕๐๔ กรมศิลปากร  
จึงประกาศขันตะเบียนโบราณสถานอาคารไปรษณีย์หลังเก่า ตำบลหน้าเมือง อำเภอ  
เมืองฉะเชิงเทรา จังหวัดฉะเชิงเทรา พื้นที่โบราณสถานประมาณ - ไร่ - งาน  
๕๕.๑๖ ตารางวา ตามแผนผัง บริเวณโบราณสถาน ฯ แนบท้ายประกาศนี้  
จึงขอประกาศเพื่อทราบทั่วกัน

ประกาศ ณ วันที่ ๑๓ มกราคม ๒๕๓๒

ทวีศักดิ์ เสนาณรงค์  
อธิบดีกรมศิลปากร



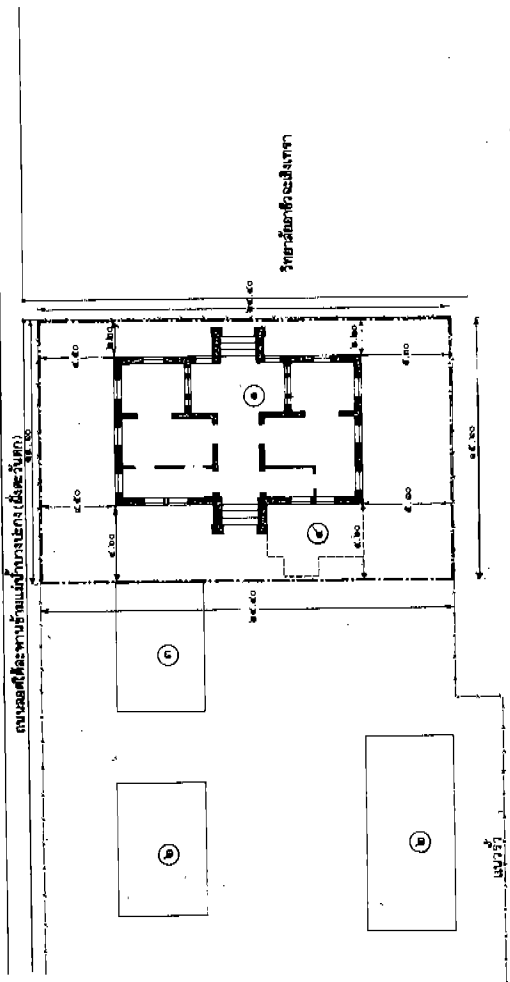
1:20,000  
 249139  
 24 25 26  
 12 13 14 15 16 17 18 19 20 21 22 23 24 25 26 27 28

- หมายเหตุ**
- ★ อาคารจอดรถ
  - บึงน้ำ
  - ◎ อาคารบริการและโรงรถ
  - ◎ สระน้ำ
  - ★ โถงรถสวน
  - แนวเขตที่ดิน
- 1:20,000  
 249139  
 24 25 26  
 12 13 14 15 16 17 18 19 20 21 22 23 24 25 26 27 28



ชื่อโครงการ	โครงการพัฒนาระบบสาธารณูปโภคและสาธารณูปการ
ที่ตั้งโครงการ	พื้นที่โครงการ 100 ไร่
พื้นที่โครงการ	100 ไร่
พื้นที่อาคาร	100 ไร่
พื้นที่สวน	100 ไร่
พื้นที่ถนน	100 ไร่
พื้นที่น้ำ	100 ไร่
พื้นที่อื่น ๆ	100 ไร่
วันที่	10/10/2558
ผู้จัดทำ	บริษัท วิศวกรรมโยธา จำกัด
ผู้ตรวจสอบ	นาย วิศวกรโยธา
ผู้รับทราบ	นาย วิศวกรโยธา

แบบ: 1:20,000  
 249139  
 24 25 26  
 12 13 14 15 16 17 18 19 20 21 22 23 24 25 26 27 28



แนวเขตที่ดินตามโฉนดที่ดินเลขที่ 100

บริเวณที่ทำการโครงการพัฒนาระบบสาธารณูปโภคและสาธารณูปการ

บริเวณที่ทำการโครงการพัฒนาระบบสาธารณูปโภคและสาธารณูปการ