

ประกาศกรมศิลปากร

เรื่อง กำหนดเขตที่ดินโบราณสถาน

ตามที่กรมศิลปากรได้ประกาศขึ้นทะเบียนโบราณสถานศาลจังหวัดราชบุรี (ปัจจุบันเป็นอาคารที่ทำการของศาลแขวงราชบุรี) โดยประกาศในราชกิจจานุเบกษา เล่ม ๕๔ ตอนที่ ๓๕ วันที่ ๑๐ พฤษภาคม ๒๕๒๐ แต่ยังมีได้กำหนดเขตที่ดินโบราณสถานและปรากฏว่า ข้อของโบราณสถานที่กำหนดไว้ในข้อ ๒ ของประกาศฉบับดังกล่าวนั้นคลาดเคลื่อนจากความเป็นจริง

ฉะนั้น ให้แก้ไข ข้อ ๒ ของประกาศกรมศิลปากรเรื่องกำหนดเขตที่ดินโบราณสถาน ซึ่งประกาศเมื่อวันที่ ๒๗ เมษายน ๒๕๒๐ เป็นดังนี้ “ข้อ ๒ อาคารศาลแขวงราชบุรี อำเภอเมือง จังหวัดราชบุรี” และอาศัยอำนาจตามความในมาตรา ๑ แห่งพระราชบัญญัติโบราณสถาน โบราณวัตถุ ศิลปวัตถุ และพิพิธภัณฑสถานแห่งชาติ พ.ศ. ๒๕๐๔ กรมศิลปากรจึงกำหนดเขตที่ดินโบราณสถานศาลแขวงราชบุรี อำเภอเมือง จังหวัดราชบุรี พื้นที่ประมาณ ๑ ไร่ ๑ งาน ๐๓ ตารางวา ตามแผนผังบริเวณโบราณสถานแนบท้ายประกาศนี้

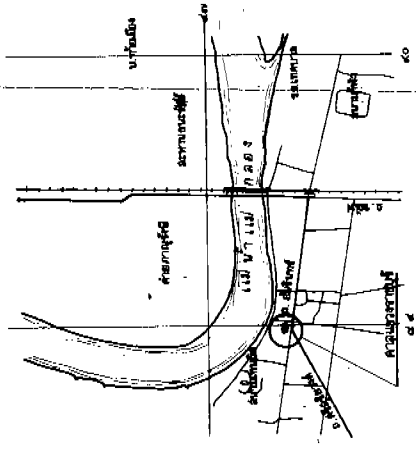
จึงขอประกาศเพื่อทราบทั่วกัน

ประกาศ ณ วันที่ ๒๕ ธันวาคม ๒๕๓๑

ทิวศักดิ์ เสนาณรงค์

อธิบดีกรมศิลปากร

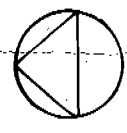
ผังที่ดิน



มาตรฐาน ม.๑๒๓๐๐ สังกัด L.๔๑๓๓ สังกัดทาง ผ.บ.ท.๑/๑๓๓๑

รายการ

- ๑ ศาลแขวงราชบุรี
- ๒ ศาลากลางจังหวัด
- ๓ ศาลากลางอำเภอ
- ๔ ศาลากลางตำบล
- ๕ ศาลากลางหมู่บ้าน
- ๖ ศาลากลางบ้าน
- ๗ ศาลากลางวัด
- ๘ ศาลากลางโรงเรียน



พื้นที่บริเวณศาลากลางประมาณ ๑.๒๕ ตารางกิโลเมตร

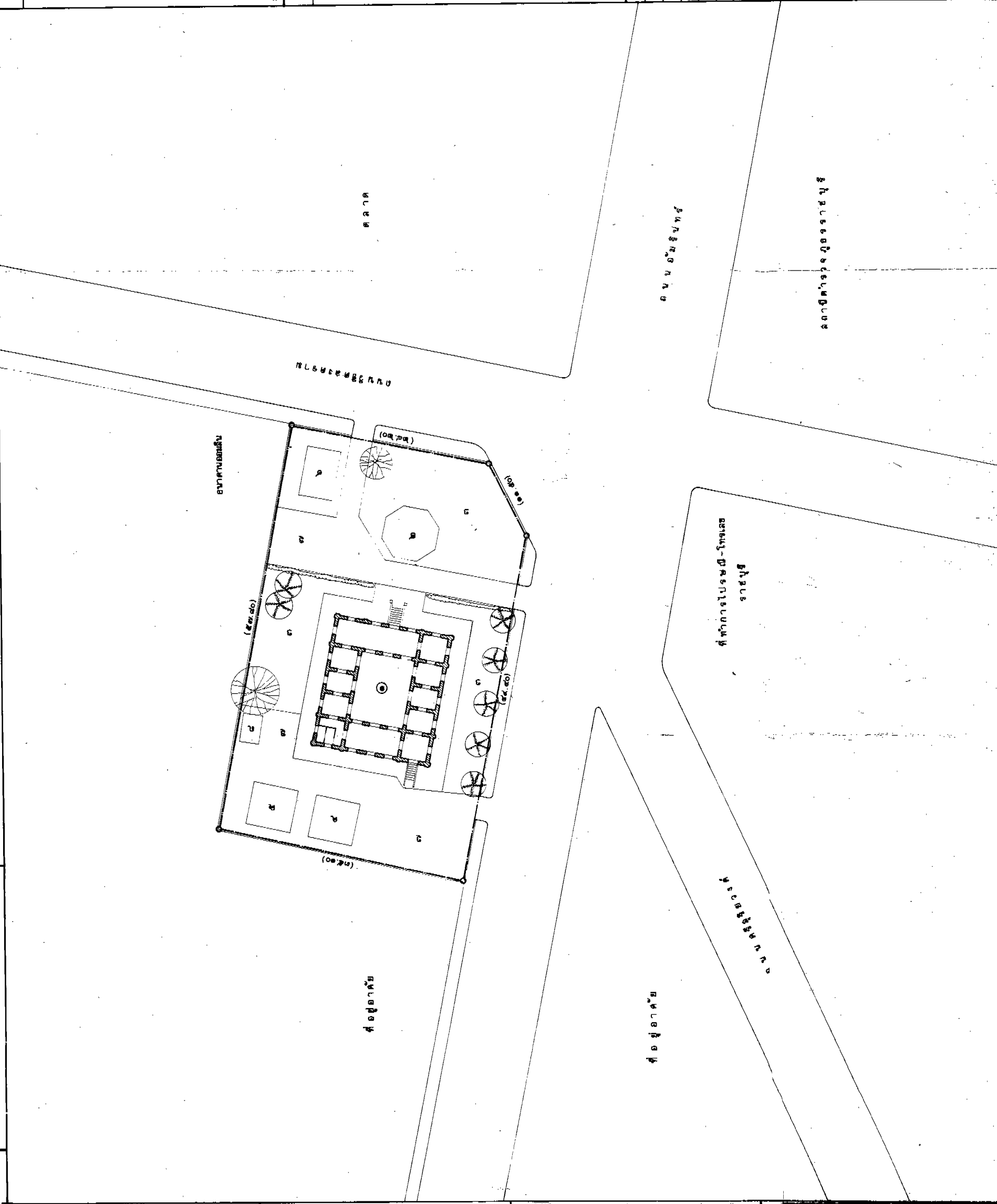


นายช่างสำรวจ	สมสุข แก้วจันทร์	๓-๗-๒๕๓๓
นายช่างเขียน	กัญจนา กุ่มแก้ว	๓-๗-๒๕๓๓
เขียน	สมสุข แก้วจันทร์	๑๐-๒๖-๒๕๓๓
พน. จสบ.	<i>Signature</i>	๒๗-๓-๒๕๓๓
พน. สธช.	<i>Signature</i>	๒๗-๓-๒๕๓๓
พน. ส.ว.ก.	<i>Signature</i>	๒๗-๓-๒๕๓๓
ผ.อ. ก.บ.ค.	<i>Signature</i>	๒๗-๓-๒๕๓๓
อธิบดี	<i>Signature</i>	
จ.ท.	นายสมชาย แซ่...	จำนวนแผ่น

ศาลแขวงราชบุรี
 อำเภอเมืองราชบุรี จังหวัดราชบุรี

งานสำรวจขึ้นทะเบียน
 ฝ่ายอนุรักษ์โบราณสถาน
 กองโบราณคดี

กรมศิลปากร



ประกาศกรมศิลปากร

เรื่อง กำหนดเขตที่ดินโบราณสถาน

ตามที่กรมศิลปากรได้อาศัยอำนาจตามความในมาตรา ๖ แห่งพระราชบัญญัติว่าด้วยโบราณสถาน ศิลปวัตถุ โบราณวัตถุ และกาพิพิธิภัณฑ์แห่งชาติ พุทธศักราช ๒๔๗๖ ประกาศกำหนดจำนวนโบราณสถานสำหรับชาติวัดพระศรีรัตนมหาธาตุ อำเภอเมือง ตำบลในเมือง จังหวัดพิษณุโลก โดยประกาศในราชกิจจานุเบกษา เล่ม ๕๓ ตอนที่ ๓๔ วันที่ ๒๗ กันยายน ๒๔๗๕ แต่ยังมีได้กำหนดเขตที่ดินโบราณสถาน นั้น

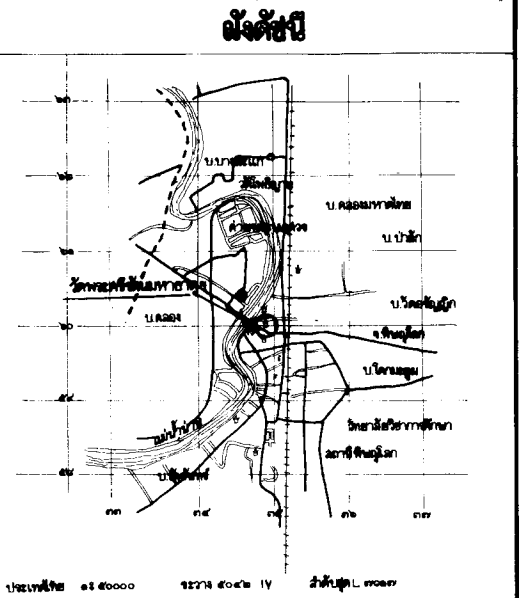
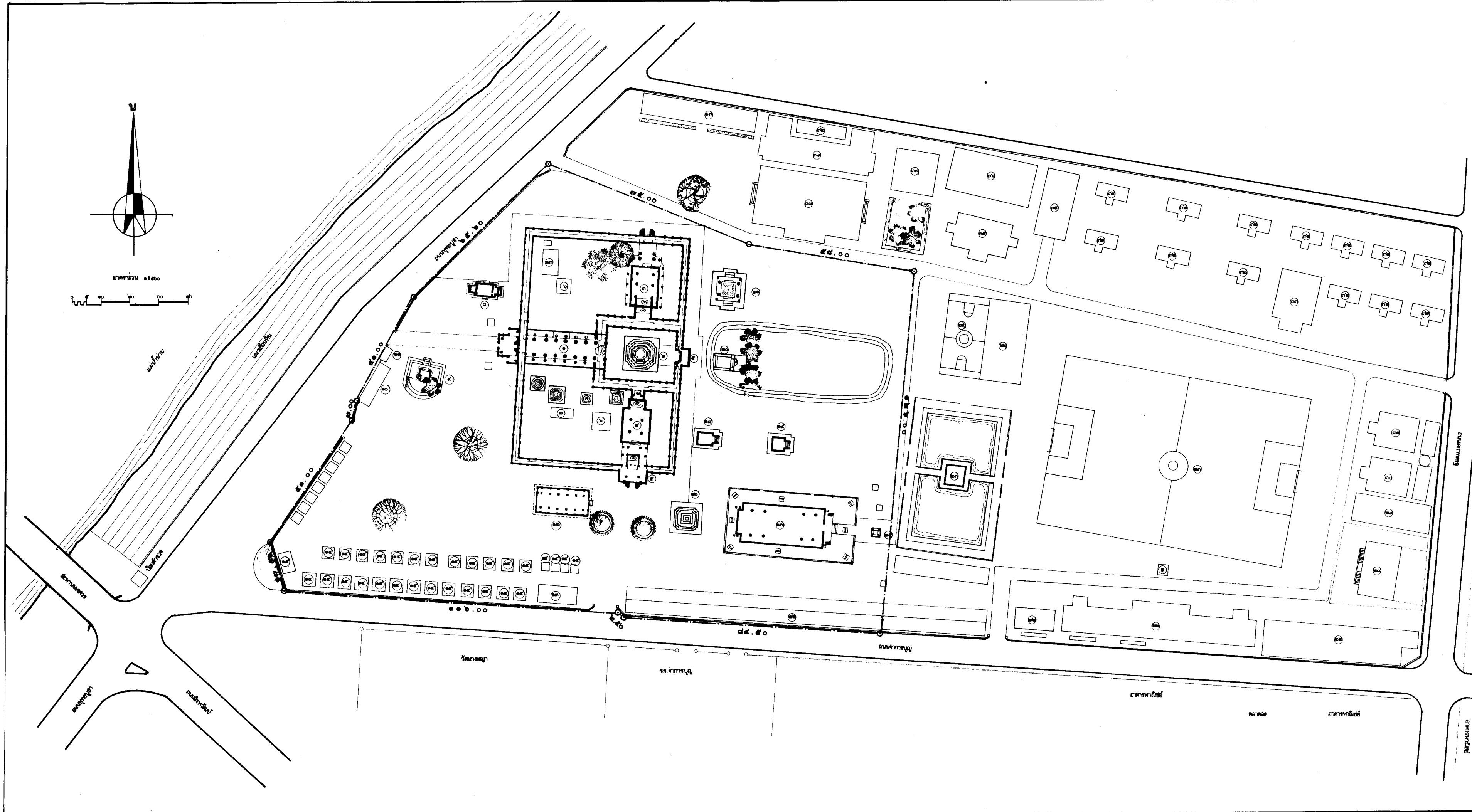
ฉะนั้น อาศัยอำนาจตามความในมาตรา ๗ แห่งพระราชบัญญัติโบราณสถาน โบราณวัตถุ ศิลปวัตถุ และพิพิธิภัณฑ์สถานแห่งชาติ พ.ศ. ๒๕๐๔ กรมศิลปากร จึงกำหนดเขตที่ดินโบราณสถานวัดพระศรีรัตนมหาธาตุรวมหาวิหารดังกล่าว พื้นที่โบราณสถานประมาณ ๑๕ ไร่ ๓ งาน ๘๓ ตารางวา ตามแผนผังบริเวณโบราณสถาน ฯ แนบท้ายประกาศนี้

จึงขอประกาศเพื่อทราบทั่วกัน

ประกาศ ณ วันที่ ๓๐ ธันวาคม ๒๕๓๑

ทวีศักดิ์ เสนาณรงค์

อธิบดีกรมศิลปากร



- รายการ**
- ★ (1) อาคารหอสมุดประชาชน
 - ★ (2) พระปรางค์
 - ★ (3) พระวิหาร
 - ★ (4) พระอุโบสถ
 - ★ (5) ศาลาพักผ่อน
 - ★ (6) ศาลาอาหาร
 - ★ (7) ศาลาประชุม
 - ★ (8) ศาลาเรียน
 - ★ (9) ศาลาพยาบาล
 - ★ (10) ศาลาพยาบาล
 - ★ (11) ศาลาพยาบาล
 - ★ (12) ศาลาพยาบาล
 - ★ (13) ศาลาพยาบาล
 - ★ (14) ศาลาพยาบาล
 - ★ (15) ศาลาพยาบาล
 - ★ (16) ศาลาพยาบาล
 - ★ (17) ศาลาพยาบาล
 - ★ (18) ศาลาพยาบาล
 - ★ (19) ศาลาพยาบาล
 - ★ (20) ศาลาพยาบาล
 - ★ (21) ศาลาพยาบาล
 - ★ (22) ศาลาพยาบาล
 - ★ (23) ศาลาพยาบาล
 - ★ (24) ศาลาพยาบาล
 - ★ (25) ศาลาพยาบาล
 - ★ (26) ศาลาพยาบาล
 - ★ (27) ศาลาพยาบาล
 - ★ (28) ศาลาพยาบาล
 - ★ (29) ศาลาพยาบาล
 - ★ (30) ศาลาพยาบาล
 - ★ (31) ศาลาพยาบาล
 - ★ (32) ศาลาพยาบาล
 - ★ (33) ศาลาพยาบาล
 - ★ (34) ศาลาพยาบาล
 - ★ (35) ศาลาพยาบาล
 - ★ (36) ศาลาพยาบาล
 - ★ (37) ศาลาพยาบาล
 - ★ (38) ศาลาพยาบาล
 - ★ (39) ศาลาพยาบาล
 - ★ (40) ศาลาพยาบาล
 - ★ (41) ศาลาพยาบาล
 - ★ (42) ศาลาพยาบาล
 - ★ (43) ศาลาพยาบาล
 - ★ (44) ศาลาพยาบาล
 - ★ (45) ศาลาพยาบาล
 - ★ (46) ศาลาพยาบาล
 - ★ (47) ศาลาพยาบาล
 - ★ (48) ศาลาพยาบาล
 - ★ (49) ศาลาพยาบาล
 - ★ (50) ศาลาพยาบาล

พื้นที่โบราณสถานประมาณ ๑๕ ไร่ ๓ งาน ๘๓ ตารางวา

เขียน	บรรณาธิการ	แก้ไข	๓ N.A. ๓๖
เจ้าอาวาส	สมเด็จพระสังฆราช	เจ้าอาวาส	
นายช่างโยธา	สมเด็จพระสังฆราช	เจ้าอาวาส	
นายช่างศิลปกรรม			
สถาปนิก			
วิศวกร			
ทนาย	ด.ช. ธีระพงษ์	๑๕.๓.๖๐	
ทนายฝ่ายศิลปกรรม			
ทนายฝ่ายวิชาการ			
ทนายฝ่ายอนุรักษ์			
ผอ. ก.บ.ค.			
อธิบดี			

จังหวัด กรุงเทพมหานคร

วัดพระศรีรัตนศาสดาราม (วัดพระแก้ว)

กรมศิลปากร

นางสาวจันทิมา วัฒนศิริ

ผู้อำนวยการ

ประกาศกรมศิลปากร

เรื่อง กำหนดเขตที่ดินโบราณสถาน

ตามที่กรมศิลปากรได้อาศัยอำนาจตามความในมาตรา ๖ แห่งพระราชบัญญัติว่าด้วยโบราณสถาน ศิลปวัตถุ โบราณวัตถุ และการพิพิธภัณฑ์แห่งชาติ พุทธศักราช ๒๔๗๗ ประกาศกำหนดจำนวนโบราณสถานสำหรับชาติ เขารูปช้าง อำเภอท่าหลวง ตำบลหัวดง (ปัจจุบันเปลี่ยนเป็นอำเภอเมืองพิชัย ตำบลดงป่าคำ) จังหวัดพิชัย โดยประกาศในราชกิจจานุเบกษา เล่ม ๕๒ ตอนที่ ๑๕ วันที่ ๘ มีนาคม ๒๔๗๘ แต่ยังมีได้กำหนดเขตที่ดินโบราณสถาน นั้น

ฉะนั้น อาศัยอำนาจตามความในมาตรา ๗ แห่งพระราชบัญญัติโบราณสถาน โบราณวัตถุ ศิลปวัตถุ และพิพิธภัณฑสถานแห่งชาติ พ.ศ. ๒๕๐๔ กรมศิลปากรจึงกำหนดเขตที่ดินโบราณสถานเขารูปช้าง ปัจจุบันอยู่ในบริเวณวัดเขารูปช้าง ตำบลดงป่าคำ อำเภอเมืองพิชัย จังหวัดพิชัย พื้นที่โบราณสถาน ประมาณ ๑ ไร่ ๓ งาน ๓๓ ตารางวา ตามแผนผังบริเวณโบราณสถาน ฯ แนบท้ายประกาศนี้

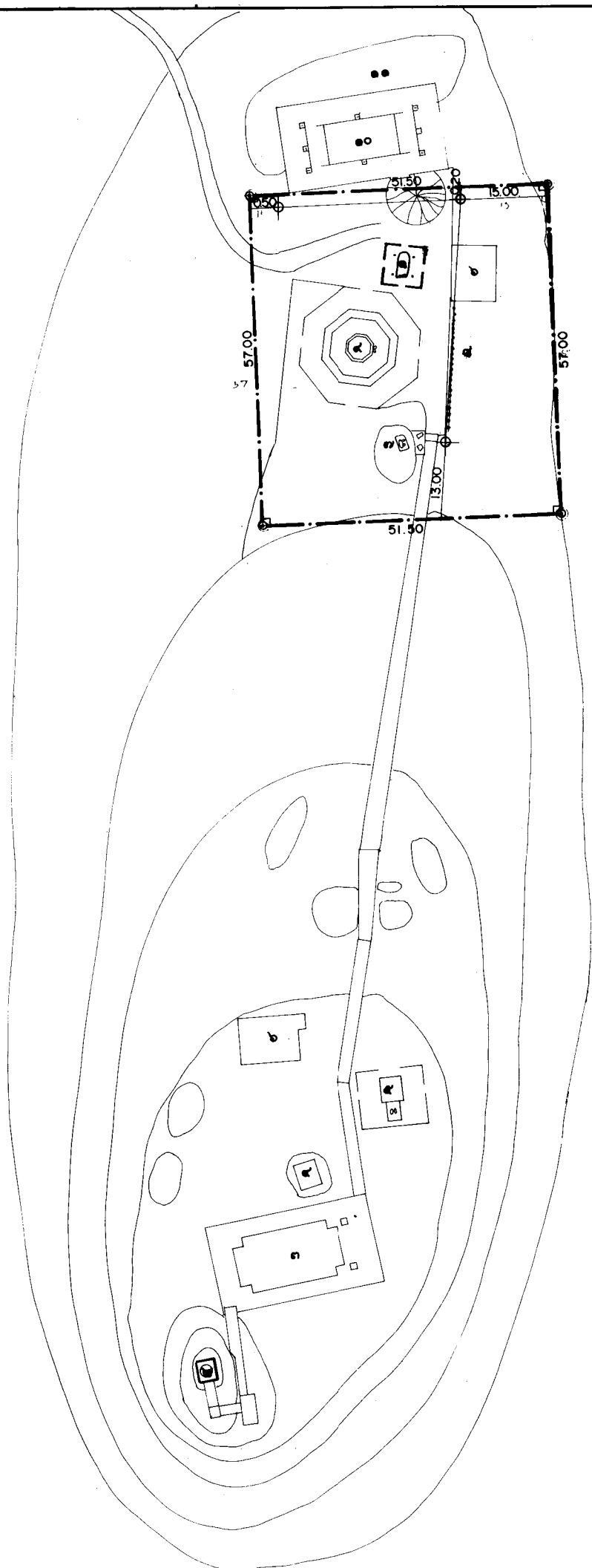
จึงขอประกาศเพื่อทราบทั่วกัน

ประกาศ ณ วันที่ ๓๐ ธันวาคม ๒๕๓๑

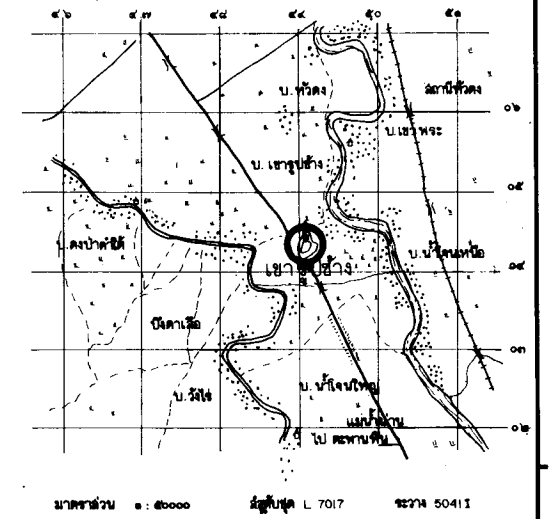
ทวีศักดิ์ เสนาณรงค์

อธิบดีกรมศิลปากร

บริเวณวัดเขารูปช้าง

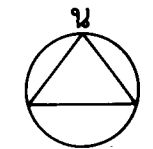


ผังดง



รายการ

- ★ ⊙ วิหาร (มีรอยพระพุทธบาทจำลอง)
- ⊙ เจดีย์
- ๓ วิหาร
- ๔ เจดีย์เหลี่ยม
- ๕ ที่ประดิษฐานพระพุทธรูป
- ๖ ศาลา
- ๗ ที่ประดิษฐานพระพุทธรูป
- ๘ แนวระแนงสวน
- ๙ ปรางค์แปดเหลี่ยม
- ๑๐ โบริด
- ๑๑ คูน้ำ



- ★ โบราณสถาน
- แนวเขตโบราณสถาน
- หมุดหลักฐานอ้างอิง

พื้นที่โบราณสถานประมาณ ไร่ 3 งาน 33 ตร.วา
 ๐ ๑๐ ๒๐ ๓๐ ๔๐ ๕๐ ม.
 ๑ : ๕๐๐

สำรวจ	กิติพงศ์, ฉมดุษ, ฉมาณ	๒๖-๒๗ ค.ค. ๓๐
เขียน	ฉมดุษ แก้วฉิมภักดิ์	๑๘ ก.ย. ๓๐
คัด, ออก	ฉมดุษ แก้วฉิมภักดิ์	๖ ค.ค. ๓๐
นักโบราณคดี		
หน.โครงการฯ	<i>[Signature]</i>	๒๘ ก.ค. ๓๑
ผอ. ก.บ.ค.	<i>[Signature]</i>	
อธิบดี	<i>[Signature]</i>	๒๗.๗.๓๑

รหัส	แบบทฤษฎีเลข	แผ่นที่	จำนวนแผ่น
------	-------------	---------	-----------

ผังบริเวณ
วัดเขารูปช้าง
 ต. ตงป่าคำ อ. เมือง จ. พิจิตร

โครงการสำรวจชั้นทะเบียน ฯ
 กองโบราณคดี

กรมศิลปากร

ประกาศกรมศิลปากร
เรื่อง กำหนดเขตที่ดินโบราณสถาน

ตามที่กรมศิลปากรได้อาศัยอำนาจตามความในมาตรา ๖ แห่งพระราชบัญญัติว่าด้วยโบราณสถาน ศิลปวัตถุ โบราณวัตถุ และการพิพิธภัณฑ์แห่งชาติ พุทธศักราช ๒๔๗๗ ประกาศกำหนดจำนวนโบราณวัตถุสถานสำหรับชาติ พระพุทธรูปในโบสถ์วัดท่าหลวง อำเภอเมืองพิจิตร ตำบลเมืองเก่า จังหวัดพิจิตร โดยประกาศในราชกิจจานุเบกษา เล่ม ๕๗ ตอนที่ ๑๓ วันที่ ๑๘ มิถุนายน ๒๕๑๓ แต่ยังมีได้กำหนดเขตที่ดินโบราณสถาน นั้น

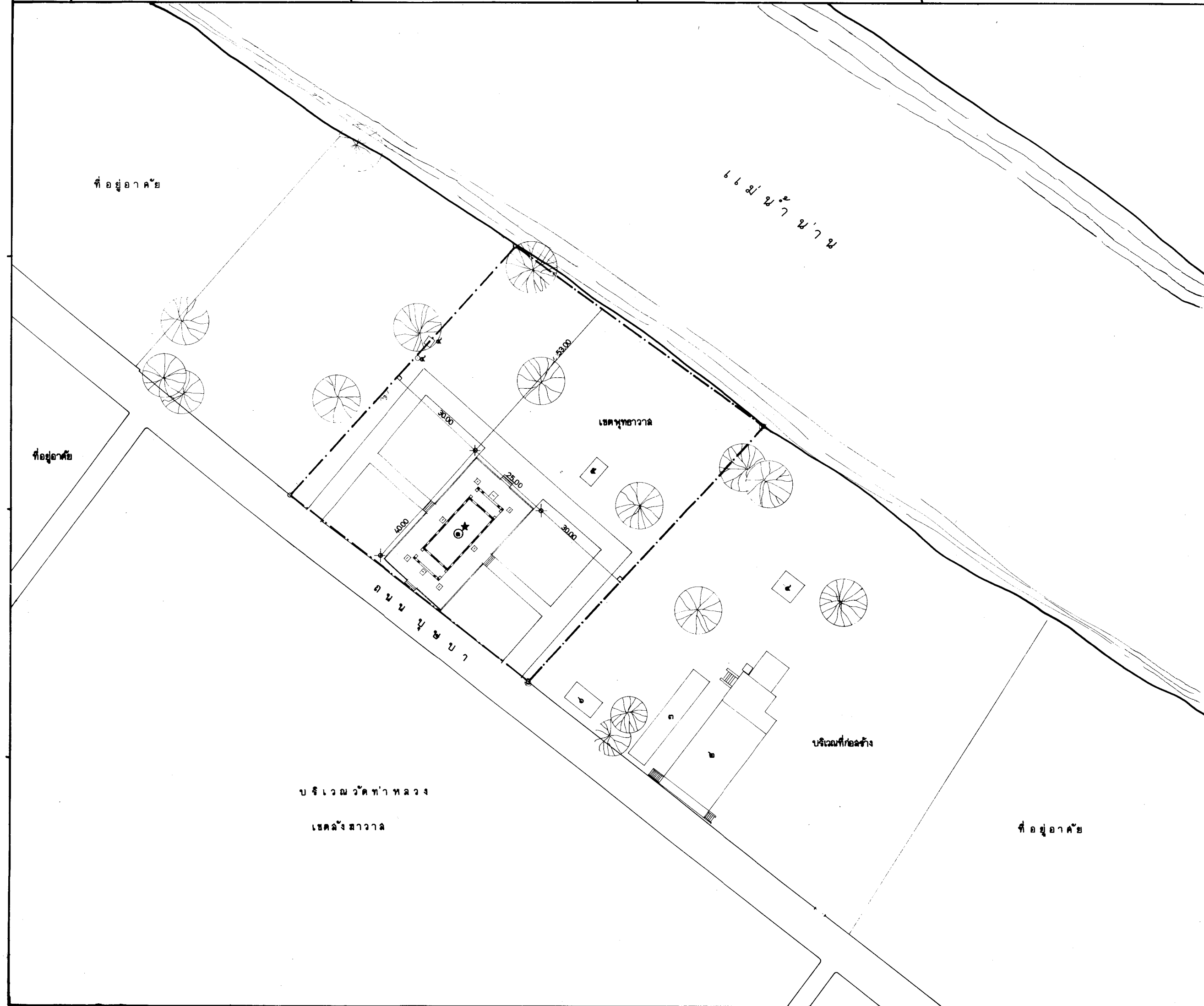
ฉะนั้น อาศัยอำนาจตามความในมาตรา ๑๖ แห่งพระราชบัญญัติโบราณสถาน โบราณวัตถุ ศิลปวัตถุ และพิพิธภัณฑสถานแห่งชาติ พ.ศ. ๒๕๐๔ กรมศิลปากรจึงกำหนดเขตที่ดินโบราณสถานวัดท่าหลวง ดังกล่าว พื้นที่โบราณสถาน ประมาณ ๕ ไร่ - งาน ๒๓ ตารางวา ตามแผนผังบริเวณโบราณสถานฯ แนบท้ายประกาศนี้

จึงขอประกาศเพื่อทราบทั่วกัน

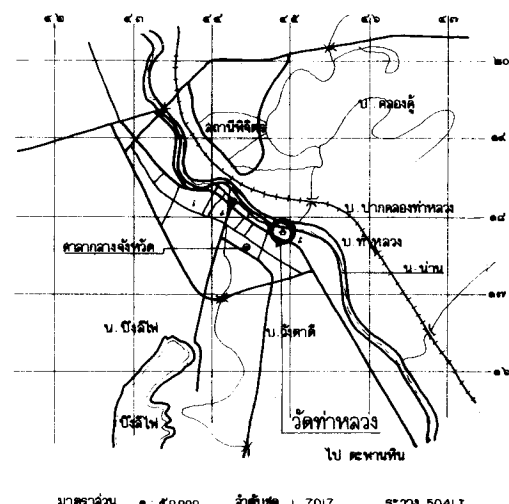
ประกาศ ณ วันที่ ๓๐ ธันวาคม ๒๕๓๑

ทวศักดิ์ เสนาณรงค์

อธิบดีกรมศิลปากร

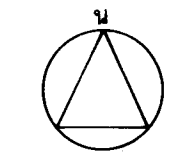


ผังดัชนี



รายการ

- ★ ● โบล (ประดิษฐานหลวงพ่อเพชร)
- ๒ ศาลาการเปรียญ
- ๓ ศาลาที่พัก
- ๔ เจดีย์
- ๕ ศาลา (ประดิษฐานพระพุทธรูป)
- ๖ รั้ว



★ โบราณสถาน
 --- แนวเขตโบราณสถาน
 ⊕ หมายเหตุหลักฐานอ้างอิง
 พื้นที่โบราณสถานประมาณ 5 ไร่ 0 งาน 23 ตารางวา
 ๑ : ๕๐๐

สำรวจ	กิติพงษ์, ฉมฉุย, ฉมฉาน	๒๔-๓๑.๑๓.๓๐
เขียน	ฉมฉุย แก้วฉมฉานทรัพย์	๒๓.๑๓.๓๐
คัด, ลอก	ฉมฉุย แก้วฉมฉานทรัพย์	๕.๑๓.๓๐
นักโบราณคดี		
ทน. โครงการ ๑.	<i>[Signature]</i>	๒๕.๑๓.๓๑
ผอ. กบค.	<i>[Signature]</i>	
อธิบดี	<i>[Signature]</i>	๒๓.๑๓.๓๑

รหัส	แบบหมายเลข	แผนที่	จำนวนแผ่น
------	------------	--------	-----------

ผังบริเวณ
วัดท่าหลวง
 อ. เมือง จ. พิจิตร

โครงการสำรวจขึ้นทะเบียนฯ.
 กองโบราณคดี

กรมศิลปากร

ประกาศกรมศิลปากร

เรื่อง กำหนดเขตที่ดินโบราณสถาน

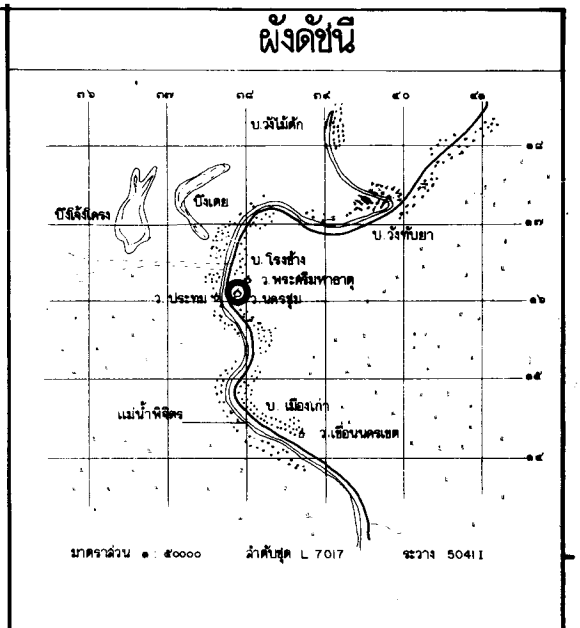
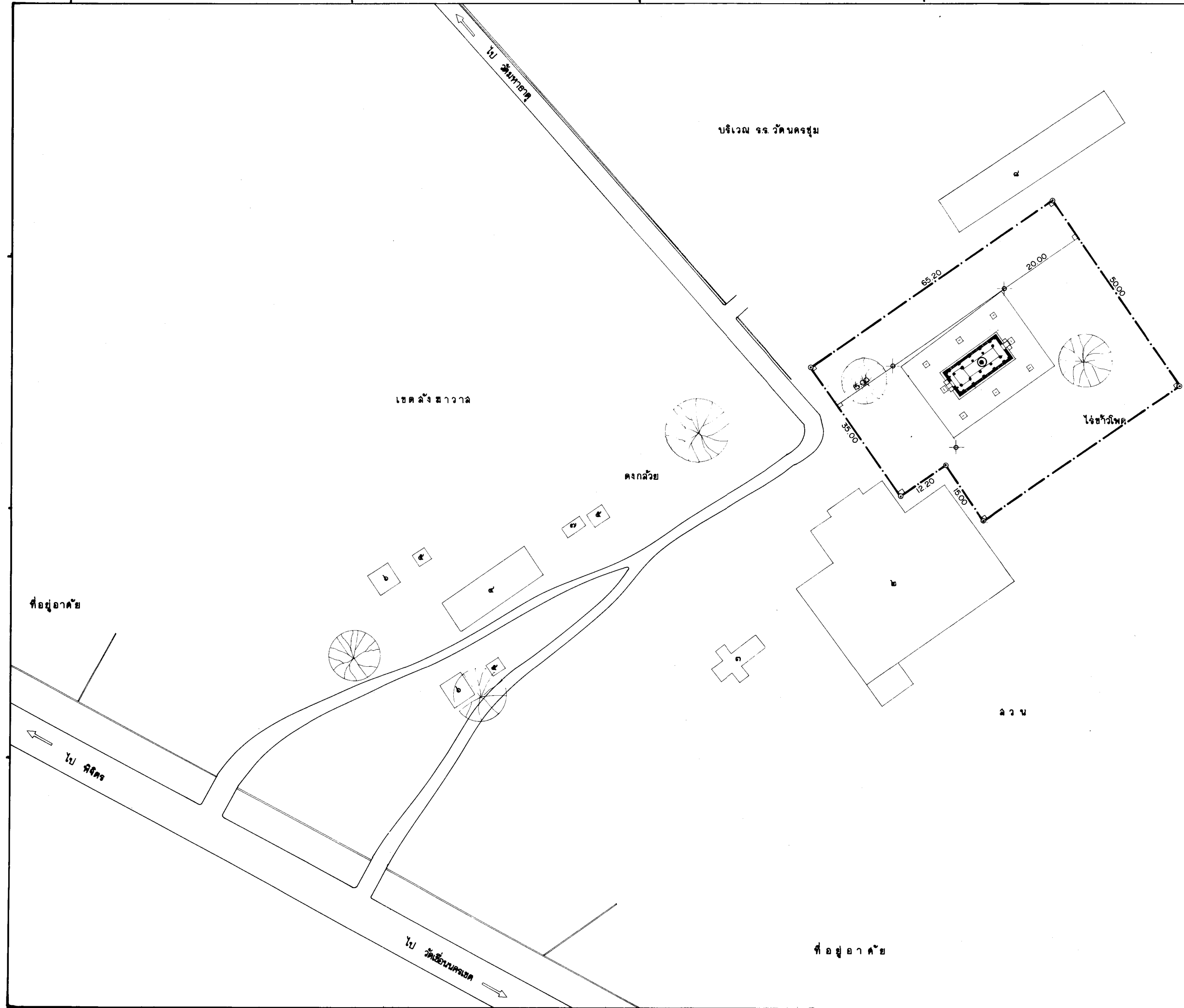
ตามที่กรมศิลปากรได้อาศัยอำนาจตามความในมาตรา ๖ แห่งพระราชบัญญัติว่าด้วยโบราณสถาน ศิลปวัตถุ โบราณวัตถุ และการพิพิธภัณฑสถานแห่งชาติ พุทธศักราช ๒๔๗๗ ประกาศกำหนดจำนวนโบราณวัตถุสถานสำหรับชาติ โบสถ์และวิหารในวัดนครชุม อำเภอเมืองพิจิตร ตำบลเมืองเก่า จังหวัดพิจิตร โดยประกาศในราชกิจจานุเบกษา เล่ม ๕๗ ตอนที่ ๑๓ วันที่ ๑๘ มิถุนายน ๒๕๓๓ แต่ยังมีได้กำหนดเขตที่ดินโบราณสถาน นั้น

ฉะนั้น อาศัยอำนาจตามความในมาตรา ๗ แห่งพระราชบัญญัติโบราณสถาน โบราณวัตถุ ศิลปวัตถุ และพิพิธภัณฑสถานแห่งชาติ พ.ศ. ๒๕๐๔ กรมศิลปากรจึงกำหนดเขตที่ดินโบราณสถานวัดนครชุม ดังกล่าว พื้นที่โบราณสถานประมาณ ๑ ไร่ ๓ งาน ๖๐ ตารางวา ตามแผนผังบริเวณโบราณสถาน ฯ แนบท้ายประกาศนี้

จึงขอประกาศเพื่อทราบทั่วกัน

ประกาศ ณ วันที่ ๓๐ ธันวาคม ๒๕๓๑

ทวีศักดิ์ เสนาณรงค์
อธิบดีกรมศิลปากร



- รายการ**
- ★ ⊙ พระอุโบสถ
 - ๒ ศาลาการเปรียญ
 - ๓ ฉาปนสถาน
 - ๔ วิหาร
 - ๕ เจดีย์
 - ๖ ศาลา
 - ๗ พ่อกลอง
 - ๘ อาคารเรียน
- ★ โบราณสถาน
 - แนวเขตโบราณสถาน
 - ⊕ หมายเหตุฐานอ้างอิง
- พื้นที่โบราณสถานประมาณ ๑ ไร่ ๓ งาน 60 ตร.วา
- ๑ : ๔๐๐
-

สำรวจ	กิตติพงศ์, ฉมสุข, ฉมมาน	๒๓-๒๕ ต.ค. ๓๐
เขียน	ฉมสุข แก้วฉวีพรทรัพย์	๒๕ กย. ๓๐
คัด, ลอก	ฉมสุข แก้วฉวีพรทรัพย์	๘ ต.ค. ๓๐
นักโบราณคดี		
ทน.โครงการ ๑.	วิมล วัฒนศิริ	๒๕ ๓๐ ๓๑
ผอ. กบค.	วิมล วัฒนศิริ	
อธิบดี	วิมล วัฒนศิริ	๒๓.๑๐.๓๑
รหัส	แบบหมายเลข	แผนที่ จำนวนแผ่น

ผังบริเวณ

วัดนครชุม

ต. เมืองเก่า อ. เมือง จ. พิจิตร

โครงการสำรวจขึ้นทะเบียน ๑.

ทน.

กองโบราณคดี

กรมศิลปากร