



พระราชกฤษฎีกา

กำหนดบริเวณที่ดินป่าเขียงดาว ป่าแม่จัต และป่าแม่แดง
 ในท้องที่ตำบลบึงไค้ ตำบลเขียงดาว ตำบลแม่นะ อำเภอเขียงดาว
 ตำบลสันทราย ตำบลป่าไผ่ ตำบลบ้านโป่ง ตำบลป่าดุ่ม ตำบลน้ำแพร่
 ตำบลแม่แวน ตำบลแม่ปิ้ง ตำบลโหล่งขอด อำเภอพร้าว
 และตำบลบ้านเป้า ตำบลช่อแล ตำบลแม่หอพระ อำเภอแม่แตง
 จังหวัดเชียงใหม่ ให้เป็นอุทยานแห่งชาติ

พ.ศ. ๒๕๓๒

ภูมิพลอดุลยเดช ป.ร.

ให้ไว้ ณ วันที่ ๒๑ กรกฎาคม พ.ศ. ๒๕๓๒

เป็นปีที่ ๔๔ ในรัชกาลปัจจุบัน

พระบาทสมเด็จพระปรมินทรมหาภูมิพลอดุลยเดช มีพระบรมราช
 โองการโปรดเกล้าฯ ให้ประกาศว่า

โดยที่เป็นการสมควรกำหนดบริเวณที่ดินป่าเชิงดาว ป่าแม่จัด และป่าแม่แดง ในท้องที่ตำบลปึงโค้ง ตำบลเชิงดาว ตำบลแม่ณะ อำเภอเชิงดาว ตำบลสันทราย ตำบลป่าไหล่ ตำบลบ้านโปลิ่ง ตำบลป่าตุ่ม ตำบลน้ำแพร่ ตำบลแม่แวน ตำบลแม่ปิ้ง ตำบลโหล่งขอด อำเภอพร้าว และตำบลบ้านเป้า ตำบลช่อแล ตำบลแม่หอพระ อำเภอแม่แตง จังหวัดเชียงใหม่ ให้เป็นอุทยานแห่งชาติ

อาศัยอำนาจตามความในมาตรา ๑๕๕ ของรัฐธรรมนูญแห่งราชอาณาจักรไทย และมาตรา ๖ แห่งพระราชบัญญัติอุทยานแห่งชาติ พ.ศ. ๒๕๐๔ จึงทรงพระกรุณาโปรดเกล้าฯ ให้ตราพระราชกฤษฎีกาขึ้นไว้ ดังต่อไปนี้

มาตรา ๑ พระราชกฤษฎีกานี้เรียกว่า “พระราชกฤษฎีกากำหนดบริเวณที่ดินป่าเชิงดาว ป่าแม่จัด และป่าแม่แดง ในท้องที่ตำบลปึงโค้ง ตำบลเชิงดาว ตำบลแม่ณะ อำเภอเชิงดาว ตำบลสันทราย ตำบลป่าไหล่ ตำบลบ้านโปลิ่ง ตำบลป่าตุ่ม ตำบลน้ำแพร่ ตำบลแม่แวน ตำบลแม่ปิ้ง ตำบลโหล่งขอด อำเภอพร้าว และตำบลบ้านเป้า ตำบลช่อแล ตำบลแม่หอพระ อำเภอแม่แตง จังหวัดเชียงใหม่ ให้เป็นอุทยานแห่งชาติ พ.ศ. ๒๕๓๒”

มาตรา ๒ พระราชกฤษฎีกานี้ให้ใช้บังคับตั้งแต่วันถัดจากวันประกาศในราชกิจจานุเบกษาเป็นต้นไป

มาตรา ๓ ให้บริเวณที่ดินป่าเชิงดาว ป่าแม่จัด และป่าแม่แดง ในท้องที่ตำบลปึงโค้ง ตำบลเชิงดาว ตำบลแม่ณะ อำเภอเชิงดาว

เล่ม ๑๐๖ ตอนที่ ๑๒๐ ราชกิจจานุเบกษา ๑ สิงหาคม ๒๕๓๒

ตำบลสันทราย ตำบลบ้านใหม่ ตำบลบ้านโป่ง ตำบลป่าตุม ตำบลน้ำแพร่
 ตำบลแม่แวน ตำบลแม่ปิ้ง ตำบลโหล่งขอด อำเภอพร้าว และตำบล
 บ้านเป้า ตำบลช่อแล ตำบลแม่หอพระ อำเภอแม่แตง จังหวัดเชียงใหม่
 ภายในแนวเขตตามแผนที่ท้ายพระราชกฤษฎีกานี้ เป็นอุทยานแห่งชาติ

มาตรา ๔ ให้รัฐมนตรีว่าการกระทรวงเกษตรและสหกรณ์รักษาการ
 ตามพระราชกฤษฎีกานี้

ผู้รับสนองพระบรมราชโองการ

พลเอกชาติชาย ชุณหะวัณ

นายกรัฐมนตรี

แผนที่ท้ายพระราชกฤษฎีกา

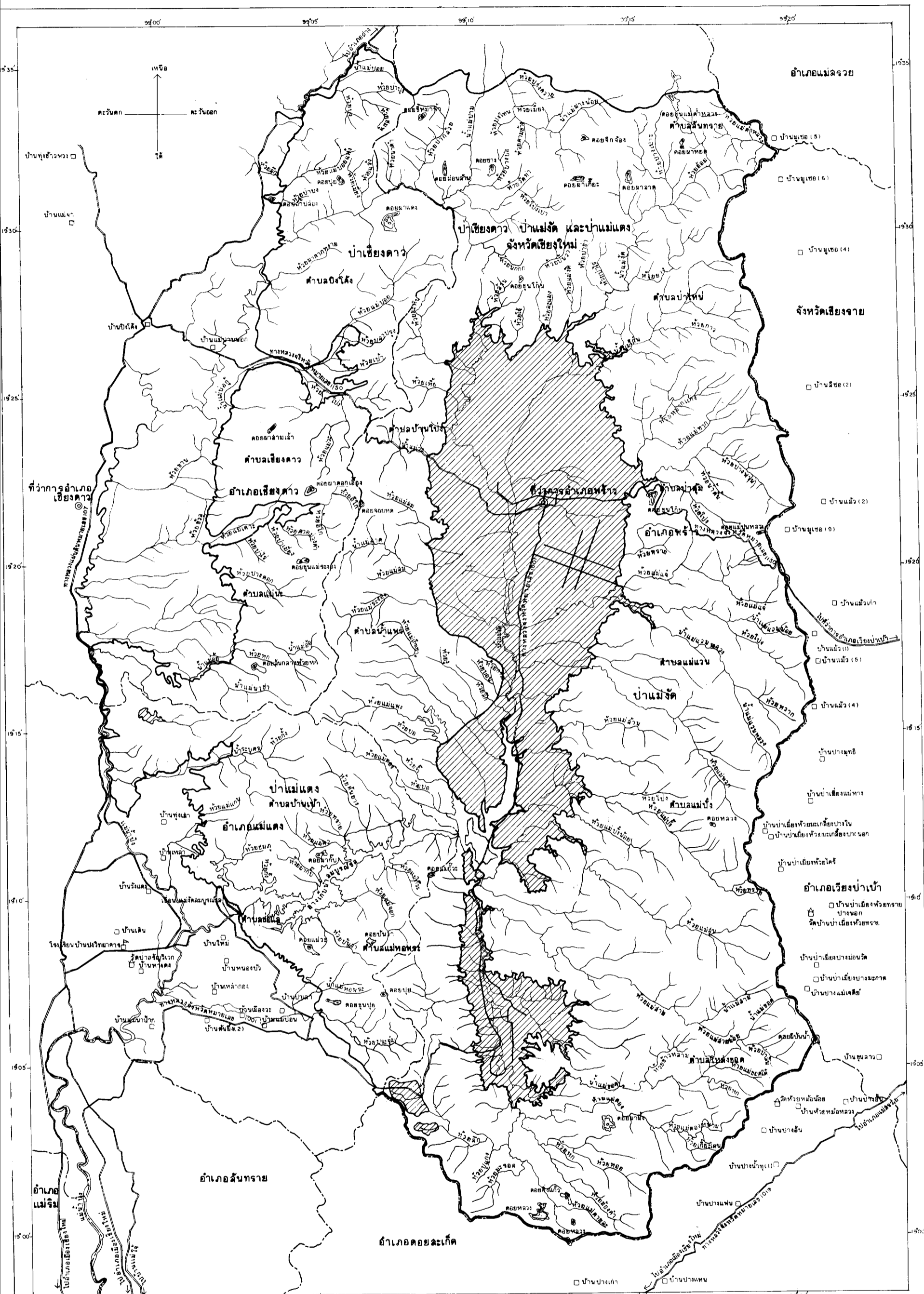
กำหนดบริเวณที่ดินป่าเชียงดาว ป่าแม่จัด และป่าแม่แตง

ในท้องที่ตำบลปงโค้ง ตำบลเชียงดาว ตำบลเม่นะ อำเภอเชียงดาว ตำบลสันทราย ตำบลป่าไผ่ ตำบลบ้านโป่ง ตำบลป่าคุ้ม ตำบลน้ำแพร่ ตำบลแม่แวน ตำบลแม่ป๋อง ตำบลโหล่งขอด อำเภอพร้าว และตำบลบ้านเป่า ตำบลช่อแล ตำบลแม่หอพระ อำเภอแม่แตง จังหวัดเชียงใหม่ ให้เป็นอุทยานแห่งชาติ

พ.ศ. ๒๕๓๒

เนื้อที่ประมาณ ๑,๔๐๖ ตารางกิโลเมตร หรือ ๘๗๘,๗๕๐ ไร่
 มาตราส่วน ๑ : ๒๐๐,๐๐๐

มาตรา ๑:๐๐๐ ๐ ๑ ๒ ๓ ๔ ๕ กิโลเมตร



เครื่องหมาย

- แนวเขตอุทยานแห่งชาติ
- บริเวณที่กั้นออกจากเขตอุทยานแห่งชาติ
- เขตจังหวัด
- เขตอำเภอ
- ทางหลวง ถนน
- แม่น้ำ คลอง ห้วย
- ภูเขา ควน เนิน
- ที่ว่าการอำเภอ
- หมู่บ้าน
- โรงเรียน
- วัด

 (นายดำรงศักดิ์ ปะกะกอบบุญ) ผู้อำนวยการกองอุทยานแห่งชาติ	 (นายปางฮ้าง แซ่แต้) จำลอง
 (นายไพโรจน์ สุวรรณฉกร) รองผู้ว่าราชการจังหวัดเชียงใหม่	 (นายธรรมะ เต็มวิไล) ศรจวง

หมายเหตุ :- เหตุผลในการประกาศใช้พระราชกฤษฎีกาฉบับนี้ คือ เนื่องจาก บริเวณที่ดินป่าเชิงดาว ป่าแม่จัต และป่าแม่แตง ในท้องที่ตำบลปึงโค้ง ตำบลเชิงดาว ตำบลแม่ะ อำเภอเชิงดาว ตำบลสันทราย ตำบลป่าไผ่ ตำบลบ้านโพง ตำบลป่าดุ่ม ตำบลน้ำแพร่ ตำบลแม่แวน ตำบลแม่ปง ตำบล โหล่งขอด อำเภอพร้าว และตำบลบ้านเป้า ตำบลช่อแล ตำบลแม่หอพระ อำเภอแม่แตง จังหวัดเชียงใหม่ เนื้อที่ประมาณ ๑,๔๐๖ ตารางกิโลเมตร หรือ ประมาณ ๘๗๘,๖๕๐ ไร่ ประกอบด้วยทรัพยากรธรรมชาติที่สำคัญและมีค่า เช่น พันธุ์ไม้ ของป่า สัตว์ป่า นานาชนิด ตลอดจนทิวทัศน์ ป่าและภูเขาที่สวยงาม ยิ่ง สมควรกำหนดให้เป็นอุทยานแห่งชาติตามพระราชบัญญัติอุทยานแห่งชาติ พ.ศ. ๒๕๐๔ เพื่อสงวนไว้ให้คงอยู่ในสภาพธรรมชาติเดิม มิให้ถูกทำลายหรือ เปลี่ยนแปลงไป เพื่อประโยชน์แก่การศึกษาและนันทรมย์ของประชาชน และเพื่อ อำนวยประโยชน์อื่นแก่รัฐและประชาชน จึงจำเป็นต้องตราพระราชกฤษฎีกานี้