

ประกาศกรมศิลปากร

เรื่อง ขันตะเบียนโบราณสถาน

อาศัยอำนาจตามความในมาตรา ๑ แห่งพระราชบัญญัติโบราณสถาน
โบราณวัตถุ ศิลปวัตถุ และพิพิธภัณฑสถานแห่งชาติ พ.ศ. ๒๕๐๔ กรมศิลปากร
จึงประกาศขันตะเบียนโบราณสถานบ้านปราสาท หมู่ ๑ ตำบลหาดนางแก้ว
อำเภอภอินทร์บุรี จังหวัดปราจีนบุรี พื้นที่โบราณสถาน ประมาณ ๖ ไร่-งาน ๒๘
ตารางวา ตามแผนผังบริเวณโบราณสถาน ฯ แนบท้ายประกาศนี้

จึงขอประกาศเพื่อทราบทั่วกัน

ประกาศ ณ วันที่ ๒๑ ตุลาคม ๒๕๓๐

ทศกิตติ เสนาณรงค์

อธิบดีกรมศิลปากร

ประกาศกรมศิลปากร
เรื่อง ขันทะเบียนโบราณสถาน

อาศัยอำนาจตามความในมาตรา ๑ แห่งพระราชบัญญัติโบราณสถาน
โบราณวัตถุ ศิลปวัตถุ และพิพิธภัณฑสถานแห่งชาติ พ.ศ. ๒๕๐๔ กรมศิลปากร
จึงประกาศขันทะเบียนโบราณสถานตึกรัตนราช วัดท่าโพธิ์วรวิหาร ตำบลท่าวัง
อำเภอเมือง จังหวัดนครศรีธรรมราช พื้นที่โบราณสถานประมาณ ๑ ไร่ ๓ งาน
๘๐ ตารางวา ตามแผนผังบริเวณ ฯ โบราณสถาน ฯ แนบท้ายประกาศนี้
จึงขอประกาศเพื่อทราบทั่วกัน

ประกาศ ณ วันที่ ๒๑ ตุลาคม ๒๕๓๐

ทวีศักดิ์ เสนาณรงค์

อธิบดีกรมศิลปากร

ประกาศกรมศิลปากร
เรื่อง ขันทะเบียนโบราณสถาน

อาศัยอำนาจตามความในมาตรา ๑ แห่งพระราชบัญญัติโบราณสถาน
โบราณวัตถุ ศิลปวัตถุ และพิพิธภัณฑสถานแห่งชาติ พ.ศ. ๒๕๐๔ กรมศิลปากร
จึงประกาศขึ้นทะเบียนโบราณสถานวัดเจตวงศ์ (ร้าง) ตำบลบ้านตลาด อำเภอเมือง
จังหวัดปทุมธานี พื้นที่โบราณสถานประมาณ ๑ ไร่ ๒ งาน ๑๐ ตารางวา ตาม
แผนผังบริเวณโบราณสถาน ฯ แนบท้ายประกาศนี้

จึงขอประกาศเพื่อทราบทั่วกัน

ประกาศ ณ วันที่ ๒๑ ตุลาคม ๒๕๓๐

ทศกิต์ เสนานรงค์

อธิบดีกรมศิลปากร

ประกาศกรมศิลปากร

เรื่อง ขันตะเบียนโบราณสถาน

อาศัยอำนาจตามความในมาตรา ๗ แห่งพระราชบัญญัติโบราณสถาน
 โบราณวัตถุ ศิลปวัตถุ และพิพิธภัณฑสถานแห่งชาติ พ.ศ. ๒๕๐๔ กรมศิลปากร
 จึงประกาศขันตะเบียนโบราณสถาน เจดีย์วัดต้นกอก (ร้าง) ตำบลบ้านกลาง
 อำเภอสันป่าตอง จังหวัดเชียงใหม่ พื้นที่โบราณสถานประมาณ ๑ ไร่ ๒ งาน
 ๓๕ ตารางวา ตามแผนผังบริเวณโบราณสถาน ฯ แนบท้ายประกาศนี้
 จึงขอประกาศเพื่อทราบทั่วกัน

ประกาศ ณ วันที่ ๒๗ ตุลาคม ๒๕๓๐

ทวิศักดิ์ เสนาณรงค์

อธิบดีกรมศิลปากร

ประกาศกรมศิลปากร
เรื่อง ขันทะเบียนโบราณสถาน

ตามที่กรมศิลปากรประกาศขึ้นทะเบียนโบราณสถานวัดใหญ่สุวรรณาราม อำเภอเมือง จังหวัดเพชรบุรี โดยประกาศในราชกิจจานุเบกษา เล่ม ๑๐๑ ตอนที่ ๒๑ วันที่ ๑ มีนาคม ๒๕๒๗ แล้วนั้น บัดนี้ กรมศิลปากรเห็นสมควร ประกาศเพิ่มเติมโบราณสถานหมู่กุฏิสงฆ์ซึ่งอยู่ในบริเวณที่ประกาศไว้เดิม

ฉะนั้น อาศัยอำนาจตามความในมาตรา ๗ แห่งพระราชบัญญัติโบราณสถาน โบราณวัตถุ ศิลปวัตถุ และพิพิธภัณฑสถานแห่งชาติ พ.ศ. ๒๕๐๔ กรมศิลปากรจึงประกาศขึ้นทะเบียนโบราณสถานหมู่กุฏิสงฆ์ วัดใหญ่สุวรรณาราม อำเภอเมือง จังหวัดเพชรบุรี

พื้นที่โบราณสถานบริเวณ ก. ประมาณ ๑๑ ไร่ ๓ งาน ๒๘ ตารางวา

พื้นที่โบราณสถานบริเวณ ข. ประมาณ - ไร่ ๓ งาน ๕๕ ตารางวา

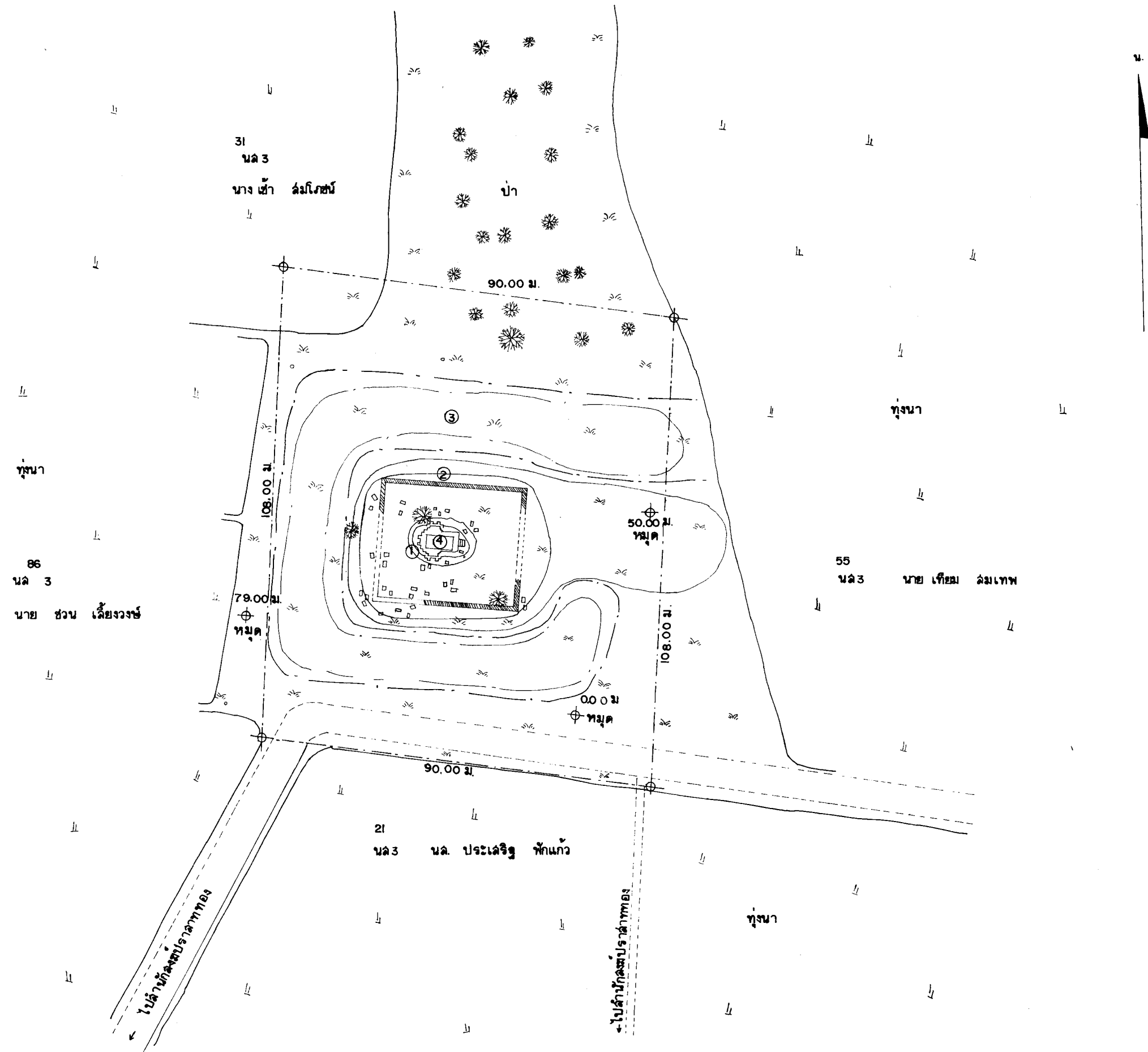
ตามแผนผังบริเวณโบราณสถาน ฯ แนบท้ายประกาศนี้

จึงขอประกาศเพื่อทราบทั่วกัน

ประกาศ ณ วันที่ ๒๑ ตุลาคม ๒๕๓๐

ทวีศักดิ์ เสนาณรงค์

อธิบดีกรมศิลปากร



ผังวัดชนิ

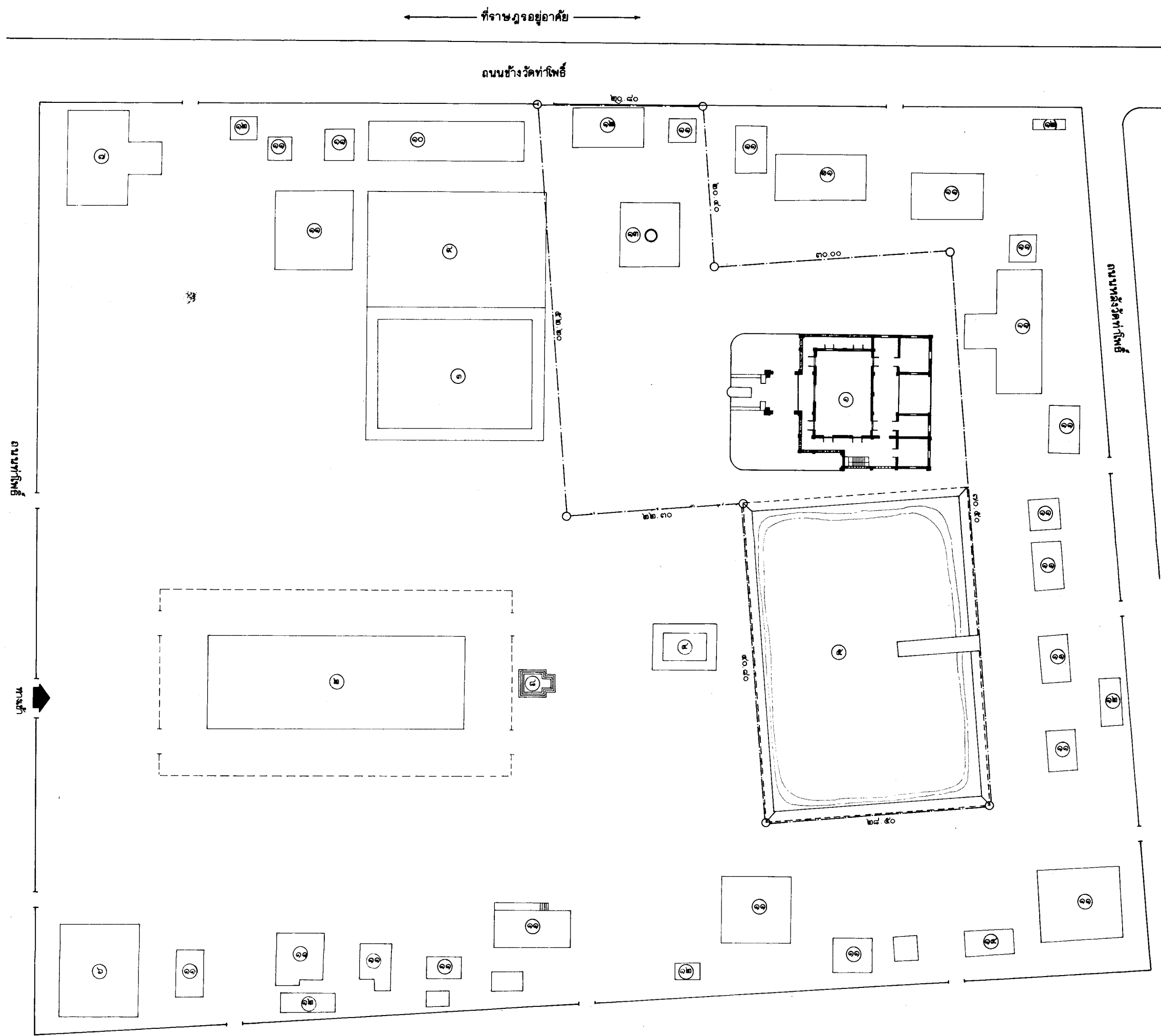
รายการย่อ

- ★ ๑ ชากฐานปราสาท ศิลานาง
- ๒ แนวกำแพง ศิลานาง
- ๓ คูน้ำที่ต้นเงิน
- ๔ อาคารสร้างใหม่ วิหาร
- ★ โบราณสถาน
- ⊕ แนวเขตโบราณสถาน
- เป็นที่ล่าอาณะตามที่ดินงานที่ดิน
- อ. กบินทร์บุรี ได้รังวัดไว้แล้ว
- พื้นที่โบราณสถานประมาณ ๖ ไร่ ๐ งาน
- ๒๘ ตารางวา
- มาตราส่วน ๑:๕๐๐

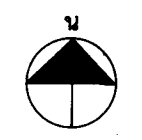
สำรวจ	กิติพงษ์ วัฒนวิทย์	๒๔ มี.ย. ๓๐
เขียน	กิติพงษ์ กุมภีโร	๒๖ มี.ย. ๓๐
คัดลอก	ฉมมาตร รอดพัน	๓ ก.ค. ๓๐
นักโบราณคดี		
ทงงานสำรวจ		
ทงโครงการ	สมชาย วัฒนวิทย์	๒๖ มี.ย. ๓๐
ทงฝ่ายอนุรักษ์		๑๕ ก.ค. ๓๐
ผู้อำนวยการกอง		
อธิบดี		๑๐ ก.ค. ๓๐
รหัส	แบบขยายลด	แผนที่
		จำนวนแผ่น

ผังรูปแบบโบราณสถานบ้านปราสาท
หมู่ ๗ บ.ปราสาท ต.ทาดนางแก้ว
อ.กบินทร์บุรี จ.ปราจีนบุรี

งานสำรวจขึ้นทะเบียน	๓๗
ฝ่ายอนุรักษ์โบราณสถาน	
กองโบราณคดี	
กรมศิลปากร	



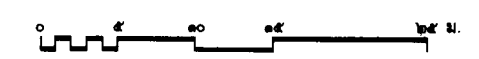
ผังศิขน์



รายการ

- ★ ๑) สิกขิมณีย์
- ๒) พระอุโบสถ
- ๓) พระวิหาร
- ๔) หอรัตนานุสรณ์
- ๕) สระน้ำ
- ๖) กุฏิเจ้าอาวาส
- ๗) กุฏิเจ้าอาวาสเดิม
- ★ โบราณสถาน
- ๘) หอกลอง
- ๙) โรงเลี้ยง
- ๑๐) โรงครัว
- ๑๑) กุฏิ
- ๑๒) ห้องน้ำ-ส้วม
- ๑๓) บ่อน้ำ
- ๑๔) ศาลา

----- แนวเขตโบราณสถาน
 พท.โบราณสถานประมาณ ๑ ไร่ ๓ งาน ๘๐ ตารางวา



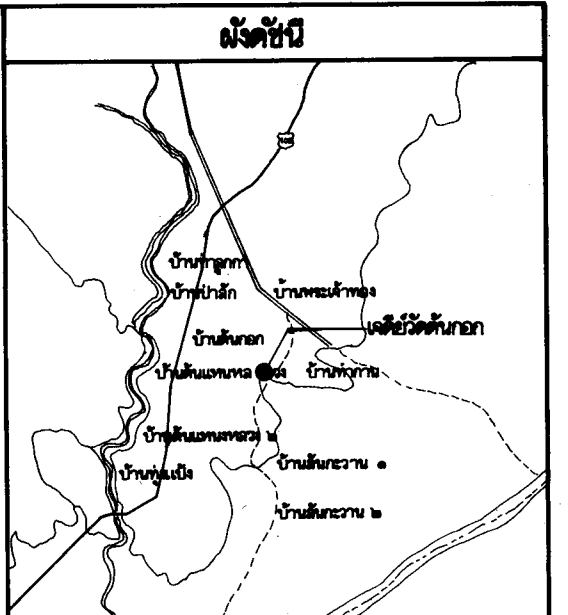
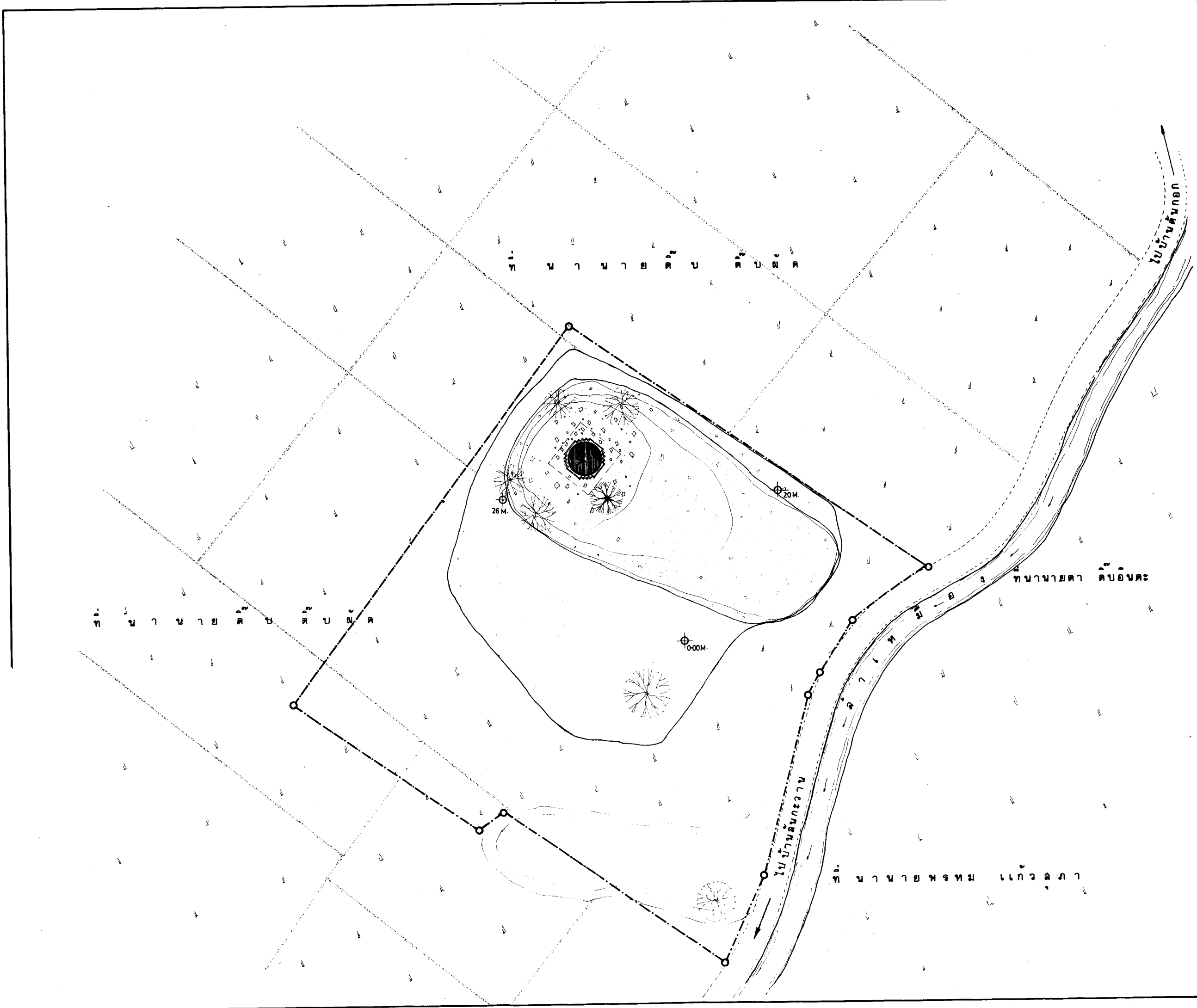
มาตราส่วน ๑ : ๒๕๐

สำรวจ	ฉัตรชัย, บรรจบ, เอรุณดิน, ชุม, หัด, อธิพงษ์	๑๗ / ๑ / ๖๐
เขียน	อธิพงษ์ ลิมปพานนท์	๑๘ / ๒ / ๖๐
คัดลอก	ปราโมทย์ เงินโพธิ์เงิน	๒๔ / ๔ / ๖๐
ทนายช่วยฯ		/ /
ทนาย	ฉัตรชัย	๒๗ พ.ค. ๖๐
ทนายฝ่าย		๒๗ พ.ค. ๖๐
ผู้อำนวยการ		๑๖ ๖๐
อธิบดี	ท.พ. / ท.พ. / ท.พ.	๘ ๒๖ ๖๐

รหัส	แบบหมายเลข	แผนที่	จำนวนแผ่น

ผังรูปแบบ:
 วัดท่าโพธิ์ ตำบลท่าซอก อำเภอเมือง จังหวัดนครสวรรค์

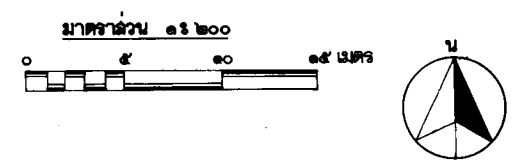
งานสำรวจขึ้นทะเบียน	กรมศิลปากร
ฝ่ายอนุรักษ์โบราณสถาน	
กองโบราณคดี	



รายการ

- ★ เจดีย์วัดต้นกอก
- ★ โบราณสถาน
- แนวเขตที่ดิน
- แนวเขตโบราณสถาน
- ถนนลูกรัง

พื้นที่โบราณสถานประมาณ ๑ ไร่ ๒ งาน ๓๔ ตารางวา

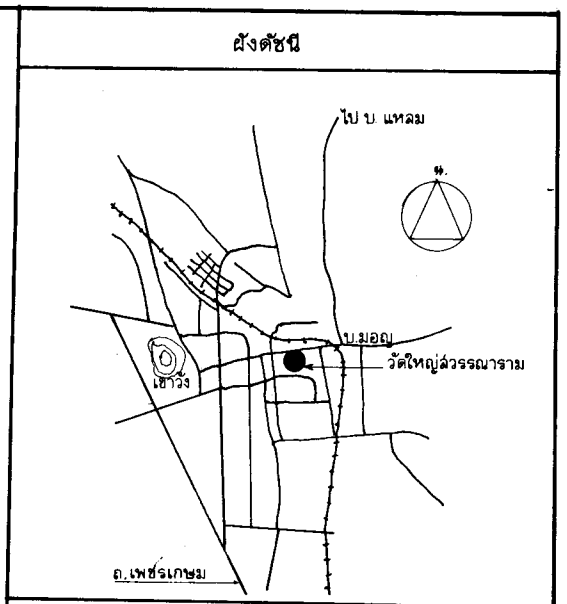
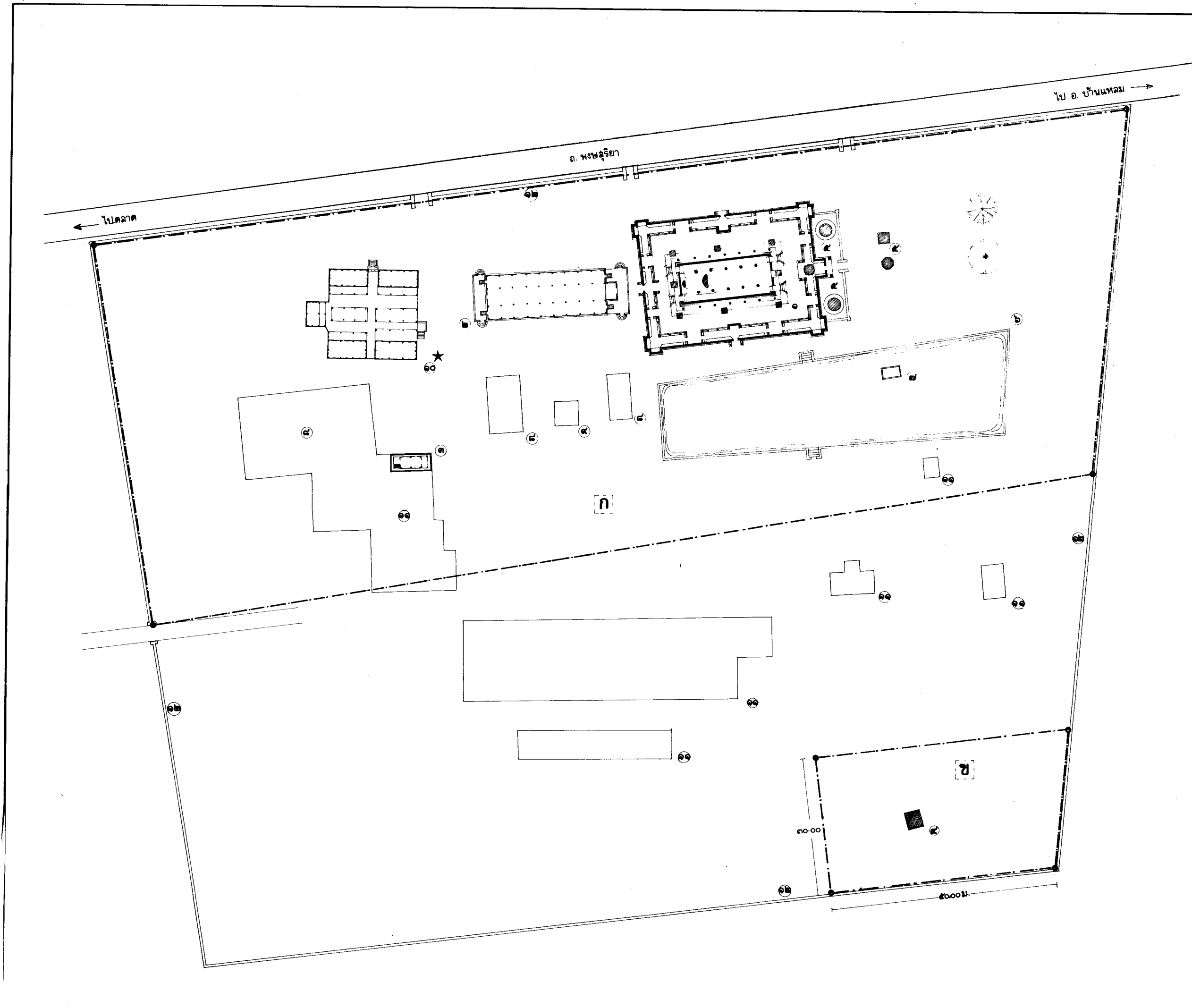


สำรวจ	กิติพงษ์ , สมาน	๒๘ เม.ย. ๓๐
เขียน	กิติพงษ์ กุมภีโร	๓๐ เม.ย. ๓๐
คัดลอก		๕ พ.ค. ๓๐
นักโบราณคดี	ร.น. ชลสิทธิ์	14 พ.ค. ๓๐
หัวหน้าโครงการ	ร.น. ชลสิทธิ์	14 พ.ค. ๓๐
ผู้อำนวยการกอง	ร.น. ชลสิทธิ์	10 พ.ค. ๓๐
อธิบดี	ร.น. ชลสิทธิ์	
รหัส	แบบหมายเลข	แผนที่
		จำนวนแผ่น

ฝั่งบริเวณ เจดีย์วัดต้นกอก (ร้าง)
หมู่ที่ ๔ ตำบล บ้านกลาง
อำเภอ สันป่าตอง
จังหวัด เชียงใหม่

โครงการสำรวจชั้นพื้นเขียน	
กองโบราณคดี	

กรมศิลปากร



- รายการ
- โบสถ์
 - ๒ ศาลาการเปรียญ
 - ๓ หอไตร
 - ๔ ส้วมโบราณ
 - ๕ เคศิย์
 - ๖ สระน้ำ
 - ๗ หอไตรกลางน้ำ
 - ๘ ศาลา
 - ๙ หอระฆัง
 - ★๑๐ กุฏิ (หมู่กุฏิทรงไทย)
 - กุฏิ
 - ๒ กำแพงวัด
 - ★ โบราณสถาน
 - ⊕ แนวเขตโบราณสถาน
 - พื้นที่โบราณสถาน ก ประมาณ - ไร่ ๓ งาน ๒๘ ตารางวา
 - พื้นที่โบราณสถาน ข ประมาณ - ไร่ ๓ งาน ๔๔ ตารางวา
- ๐ ๑๐ ๒๐ ๓๐ ม.

สำรวจ	ชานิต , กิติพงษ์	๒๒ พ.ค. ๒๕.
เขียน	กิติพงษ์ กุมภีโร	๒๕ พ.ค. ๒๕.
ตัดลอก		๔ พ.ย. ๒๕.
ทวน โครงการ ฯ		
ทวน งานสำรวจ ฯ	<i>อินทรี ธีรวิทย์</i>	๙.๖.๖๐
ทวน ฝ่ายอนุรักษ์ ฯ	<i>...</i>	๙.๖.๖๐
ผู้อำนวยการกอง ฯ	<i>...</i>	๑๐.๖.๖๐
อธิบดี	<i>...</i>	๑๑.๖.๖๐
รหัส	แบบหมายเลข	แผ่นที่
	๑	๑

ผังบริเวณวัดใหญ่สุวรรณาราม
 ต. ท่าราบ
 อ. เมือง
 จ. เพชรบุรี

งานสำรวจขึ้นทะเบียน
 ฝ่ายอนุรักษ์โบราณ ฯ
 กองโบราณคดี

กรมศิลปากร