

ประกาศกรมศิลปากร
เรื่อง กำหนดเขตที่ดินโบราณสถาน

ตามที่กรมศิลปากรประกาศขึ้นทะเบียนโบราณสถานวัดบน (ร้าง) ตำบล
พุดรา อำเภอเมือง จังหวัดนครราชสีมา โดยประกาศในราชกิจจานุเบกษา
เล่ม ๕๓ ตอนที่ ๓๔ วันที่ ๒๗ กันยายน ๒๕๑๕ แต่ยังมีได้กำหนดเขตที่ดิน
โบราณสถาน

ฉะนั้น อาศัยอำนาจตามความในมาตรา ๗ แห่งพระราชบัญญัติโบราณ
สถาน โบราณวัตถุ ศิลปวัตถุ และพิพิธภัณฑสถานแห่งชาติ พ.ศ. ๒๕๐๔
กรมศิลปากรจึงกำหนดเขตที่ดินโบราณสถานวัดบน (ร้าง) ตำบลพุดรา อำเภอเมือง
จังหวัดนครราชสีมา พื้นที่โบราณสถานประมาณ ๓ ไร่ ๑ งาน ๔๕ ตารางวา
ตามแผนผังบริเวณโบราณสถาน ฯ แนบท้ายประกาศนี้

จึงขอประกาศเพื่อทราบทั่วกัน

ประกาศ ณ วันที่ ๑๘ มิถุนายน ๒๕๓๐

ทวีศักดิ์ เสนาณรงค์

อธิบดีกรมศิลปากร

ประกาศกรมศิลปากร
เรื่อง กำหนดเขตที่ดินโบราณสถาน

ตามที่กรมศิลปากรประกาศขึ้นทะเบียนโบราณสถานบ่อมปากน้ำแหลมทราย ตำบลบ่อทราย อำเภอเมืองสงขลา จังหวัดสงขลา โดยประกาศในราชกิจจานุเบกษา เล่ม ๕๒ ตอนที่ ๑๕ วันที่ ๘ มีนาคม ๒๕๑๘ แต่ยังมีได้กำหนดเขตที่ดินโบราณสถาน

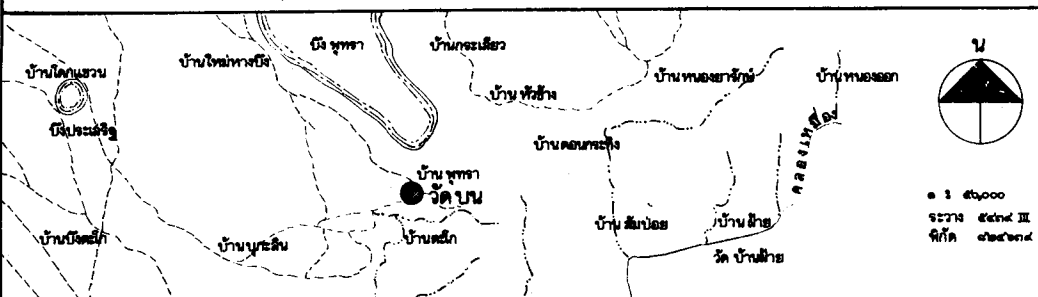
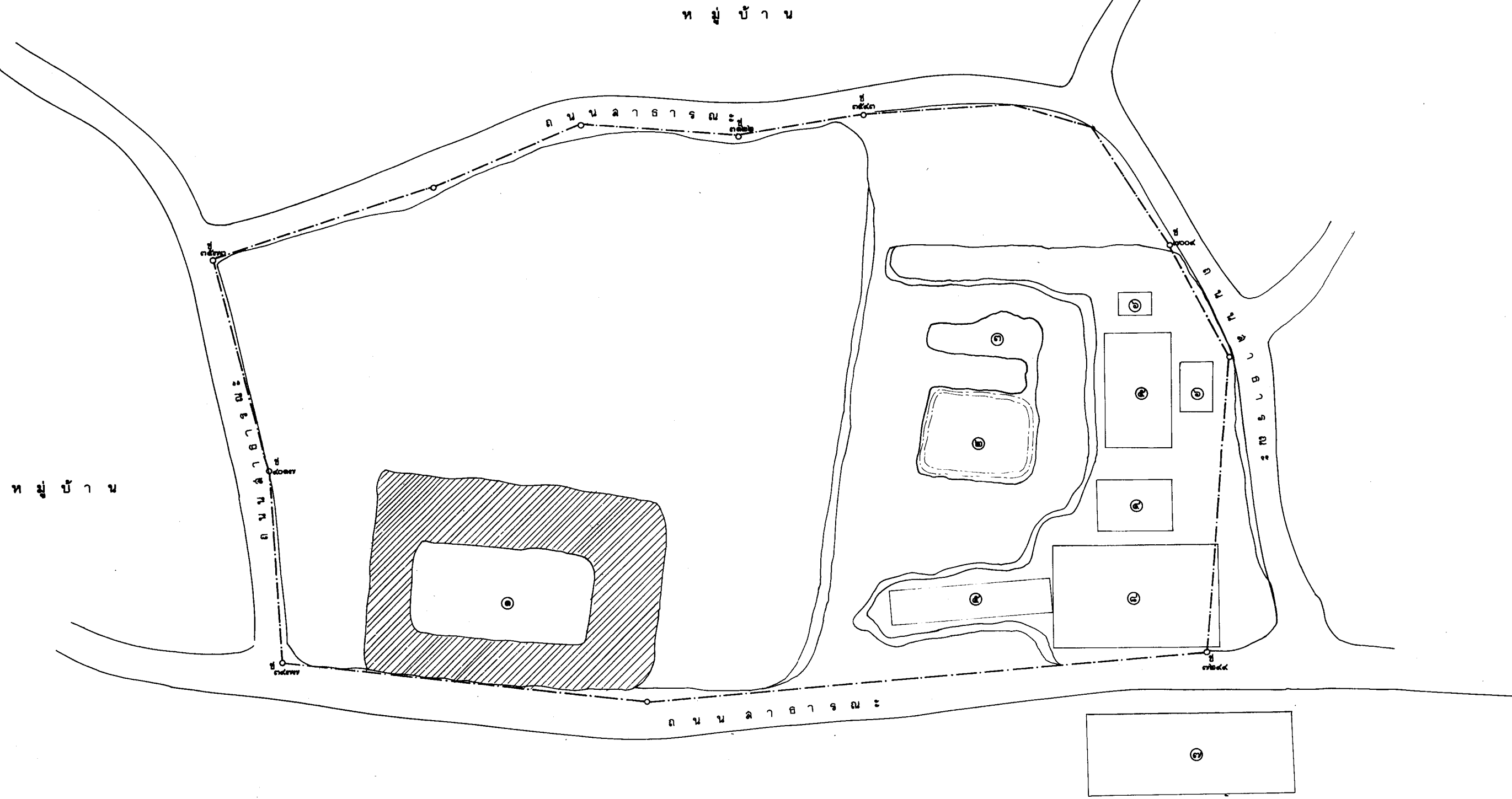
ฉะนั้น อาศัยอำนาจตามความในมาตรา ๑ แห่งพระราชบัญญัติโบราณสถาน โบราณวัตถุ ศิลปวัตถุ และพิพิธภัณฑสถานแห่งชาติ พ.ศ. ๒๕๐๔ กรมศิลปากรจึงกำหนดเขตที่ดินโบราณสถานบ่อมปากน้ำแหลมทราย ตำบลบ่อทราย อำเภอเมืองสงขลา จังหวัดสงขลา พื้นที่โบราณสถานประมาณ ๒ ไร่ ๙๔ ตารางวา ตามแผนผังบริเวณโบราณสถาน ฯ แนบท้ายประกาศนี้

จึงขอประกาศเพื่อทราบทั่วกัน

ประกาศ ณ วันที่ ๑๘ มิถุนายน ๒๕๓๐

ทวศักดิ์ เสนาณรงค์

อธิบดีกรมศิลปากร



รายการย่อ

- ★ ● ทรกกาลานถาวร
- ★ ● สระน้ำ
- ★ ● บริเวณที่ถูกทำลาย
- บ้านค้ำและที่ปัก
- ศาลา
- ผู้สื่อข่าว
- โรงเรียน บ้านพุทรา
- โรงเรียน
- ★ โบราณสถาน
- แนวเขตโบราณสถาน

เครื่องหมายเขต

- หลักรูปเขต
- พื้นที่โบราณสถานประมาณ ๓ ไร่ ๐ งาน
- ๕๕ ตารางวา

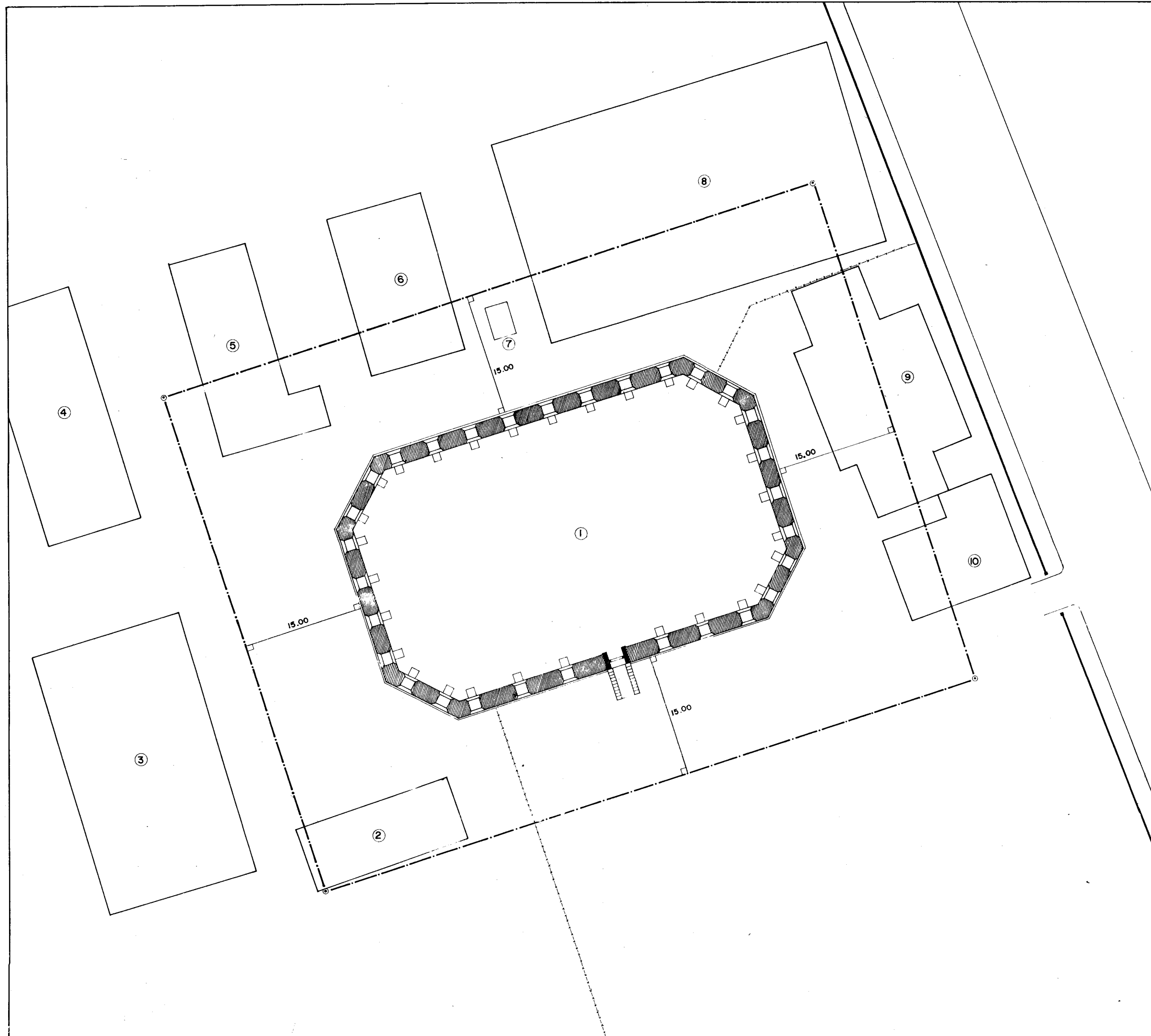
เครื่องมือวัด

- กิ่ง อ.ลิตา
- เข็มทิศ
- ไ่ว์ระดับ, ระยะ
- มาตราวัดแบบอิเล็กทรอนิกส์

โครงการสำรวจและขึ้นทะเบียนโบราณสถาน องจังหวัด

แลดง		ผังรูปแบบ : วัด บณ (ร้าง) หมู่ที่ ๒ บ้านพุทรา ต.พุทรา อ.เมือง จ.นครราชสีมา			
ผังบริเวณ		ผู้ปฏิบัติงาน		ผู้ตรวจ	
มาตราส่วน	แบบหมายเลข	สำรวจ	หน่วยศิลปากรที่ ๖	๒๓/ก.ค./๒๕	ทพ. หน่วย. ๖
๑ : ๒๕๐	๑ ๒ ๓	เขียน	นาย ปริญญา พูลศิริ	๒๓/ก.ค./๒๕	ผู้อำนวยการกอง
	๔ ๕ ๖	คัดลอก	อรุณพล อรรถมธุณี	๒๕/ก.ย./๒๕	อธิบดี
	๗ ๘ ๙				

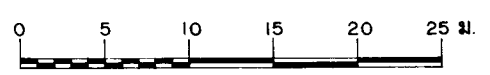
๒๒



หมายเหตุ

- ★ ① บ่อมปากน้ำแหลมทราย
- ② คลังเก็บของ
- ③ หอประชุมตำรวจภูธร
- ④ โรงรถ
- ⑤ คลังพลาธิการ
- ⑥ คลังยูซอง
- ⑦ ที่เก็บของ
- ⑧ กองร้อย น.ป.ท. 4
- ⑨ ที่ทำการกองทะเบียนตำรวจ
- ⑩ โรงครัว
- ★ โบราณสถาน
- ↓ แนวเขตโบราณสถาน

พื้นที่โบราณสถานประมาณ 2 ไร่ - งาน 84 ตารางวา



กองโบราณคดี กรมศิลปากร			
แบบ	ผังบ่อมปากน้ำแหลมทราย ค.ปอ.ยง อ.เมือง จ.สงขลา	หน่วยศิลปากร ที่ ๑	
สำรวจ	มานิต , กิตติพงศ์	11 มี.ย. 26	
เขียน	กิตติพงศ์ กุณภักโร	11 มี.ย. 26	แบบพิมพ์เลข
คัดลอก		20 ก.ย. 26	
หัวหน้างาน	วิเศษ วิเศษกุล	21 ก.ย. 26	
ผู้อำนวยการกอง	<i>[Signature]</i>	๑๑.๑๐	มาตราส่วน
อธิบดี	<i>[Signature]</i>	๒๓ ก.ค. ๒๕	1 : 250