

## ประกาศกระทรวงมหาดไทย

เรื่อง จัดตั้งสุขาภิบาลโนนดินแดง อำเภอละหานทราย จังหวัดบุรีรัมย์

ด้วยกระทรวงมหาดไทยพิจารณาเห็นว่า ท้องถิ่นบางส่วนของตำบลโนนดินแดง อำเภอละหานทราย จังหวัดบุรีรัมย์ มีสภาพอันสมควรยกฐานะเป็นสุขาภิบาลได้ เพื่อประโยชน์ในการทะนุบำรุงท้องถิ่นให้เจริญก้าวหน้ายิ่งขึ้นไป

อาศัยอำนาจตามความในมาตรา ๕ แห่งพระราชบัญญัติสุขาภิบาล พ.ศ. ๒๔๙๕ จึงให้ยกฐานะท้องถิ่นบางส่วนของตำบลโนนดินแดง อำเภอละหานทราย จังหวัดบุรีรัมย์ จัดตั้งเป็นสุขาภิบาล มีชื่อว่า "สุขาภิบาลโนนดินแดง อำเภอละหานทราย จังหวัดบุรีรัมย์" และให้มีเขตดังต่อไปนี้

ด้านเหนือ ตั้งแต่หลักเขตที่ ๑ ซึ่งตั้งอยู่ในแนวเส้นตั้งฉากกับศูนย์กลางทางหลวงจังหวัดหมายเลข ๒๒๕๑ สามแยกส้มป่อยน้อย - สี่แยกไปโลกสุขสำราญ ไปทางทิศตะวันออกเฉียงเหนือ ระยะ ๒๐๐ เมตร ตรงจุดที่อยู่ห่างจากจุดศูนย์กลางที่ทางหลวงจังหวัดหมายเลข ๒๒๕๑ สามแยกส้มป่อยน้อย - สี่แยกไปโลกสุขสำราญ บรรจบกับทางหลวงจังหวัดหมายเลข ๓๐๖๘ ช่องตะโก - ละหานทราย ตามแนวทางหลวงจังหวัดหมายเลข ๒๒๕๑ สามแยกส้มป่อยน้อย - สี่แยกไปโลกสุขสำราญ ไปทางทิศตะวันตกเฉียงเหนือ ระยะ ๑,๕๐๐ เมตร

จากหลักเขตที่ ๑ เป็นเส้นตั้งฉากกับศูนย์กลางทางหลวงจังหวัดหมายเลข ๓๐๖๘ ช่องตะโก - ละหานทราย ไปทางทิศตะวันออกเฉียงใต้ ผ่านทางหลวงจังหวัดหมายเลข ๓๐๖๘ ช่องตะโก - ละหานทราย ถึงหลักเขตที่ ๒ ซึ่งตั้งอยู่

ในแนวเส้นตั้งฉากกับศูนย์กลางทางหลวงจังหวัดหมายเลข ๓๐๖๘ ช่องตะโก - ละหานทราย ไปทางทิศตะวันออกเฉียงใต้ ระยะ ๔๐๐ เมตร ตรงจุดที่อยู่ห่างจากจุดศูนย์กลางที่ทางหลวงจังหวัดหมายเลข ๒๒๕๑ สามแยกสัมบายน้อย - สี่แยกไปโคกสุขสำราญ บรรจบกับทางหลวงจังหวัดหมายเลข ๓๐๖๘ ช่องตะโก - ละหานทราย ตามแนวทางหลวงจังหวัดหมายเลข ๓๐๖๘ ช่องตะโก - ละหานทราย ไปทางทิศตะวันออกเฉียงเหนือ ระยะ ๕๐๐ เมตร

ด้านตะวันออก จากหลักเขตที่ ๒ เป็นเส้นขนานกับศูนย์กลางทางหลวงจังหวัดหมายเลข ๓๐๖๘ ช่องตะโก - ละหานทราย ระยะ ๔๐๐ เมตร ไปทางทิศตะวันตกเฉียงใต้ ถึงหลักเขตที่ ๓ ซึ่งตั้งอยู่ริมห้วยลำนางรอง ฝั่งตะวันออก

จากหลักเขตที่ ๓ เป็นเส้นเลียบริมห้วยลำนางรอง ฝั่งตะวันออก ไปทางทิศใต้ และเลียบริมคลองมะนาว ฝั่งตะวันออก ไปทางทิศตะวันตกเฉียงใต้ ถึงหลักเขตที่ ๔ ซึ่งตั้งอยู่ตรงแนวเขตป่าไม้ถาวรตรงจุดที่แนวริมสันเขื่อนคลองมะนาว ฝักเหนือ บรรจบกับแนวเขตป่าไม้ถาวร

ด้านใต้ จากหลักเขตที่ ๔ เป็นเส้นเลียบริมสันเขื่อนคลองมะนาว ฝักเหนือ ไปทางทิศตะวันตกเฉียงเหนือ และเลียบริมแนวเขตป่าไม้ถาวร ไปทางทิศตะวันตก ถึงหลักเขตที่ ๕ ซึ่งตั้งอยู่ตรงแนวเขตป่าไม้ถาวร ตรงจุดที่อยู่ห่างจากจุดที่แนวเขตป่าไม้ถาวรตัดกับศูนย์กลางทางหลวงจังหวัดหมายเลข ๓๐๖๘ ช่องตะโก - ละหานทราย ตามแนวเขตป่าไม้ถาวร ไปทางทิศตะวันตก ระยะ ๑,๓๐๐ เมตร

ด้านตะวันตก จากหลักเขตที่ ๕ เป็นเส้นตรงไปทางทิศตะวันออกเฉียงเหนือ ถึงหลักเขตที่ ๖ ซึ่งตั้งอยู่ในแนวเส้นตั้งฉากกับศูนย์กลางทางหลวงจังหวัด หมายเลข ๒๒๕๑ สามแยกส้มป่อยน้อย - ส้มแยกไปโคกสุขสำราญ ไปทางทิศตะวันตกเฉียงใต้ ระยะ ๒๐๐ เมตร ตรงจุดที่อยู่ห่างจากจุดศูนย์กลางที่ทางหลวงจังหวัดหมายเลข ๒๒๕๑ สามแยกส้มป่อยน้อย - ส้มแยกไปโคกสุขสำราญ บรรจบกับทางหลวงจังหวัดหมายเลข ๓๐๖๘ ช่องตะโก - ละหานทราย ตามแนวทางหลวงจังหวัดหมายเลข ๒๒๕๑ สามแยกส้มป่อยน้อย - ส้มแยกไปโคกสุขสำราญ ไปทางทิศตะวันตกเฉียงเหนือ ระยะ ๑,๕๐๐ เมตร

จากหลักเขตที่ ๖ เป็นเส้นตั้งฉากกับศูนย์กลางทางหลวงจังหวัดหมายเลข ๒๒๕๑ สามแยกส้มป่อยน้อย - ส้มแยกไปโคกสุขสำราญ ไปทางทิศตะวันออกเฉียงเหนือ ผ่านทางหลวงจังหวัดหมายเลข ๒๒๕๑ สามแยกส้มป่อยน้อย - ส้มแยกไปโคกสุขสำราญ บรรจบกับหลักเขตที่ ๑

ดังปรากฏในแผนที่ท้ายประกาศนี้

ตามเส้นแนวเขตที่กล่าวไว้ในประกาศนี้ ให้มีหลักย่อยปักไว้เพื่อแสดงแนวเขตตามสมควร

ประกาศ ณ วันที่ ๒๑ สิงหาคม ๒๕๒๕

พลเอก ประจวบ สุนทรางกูร

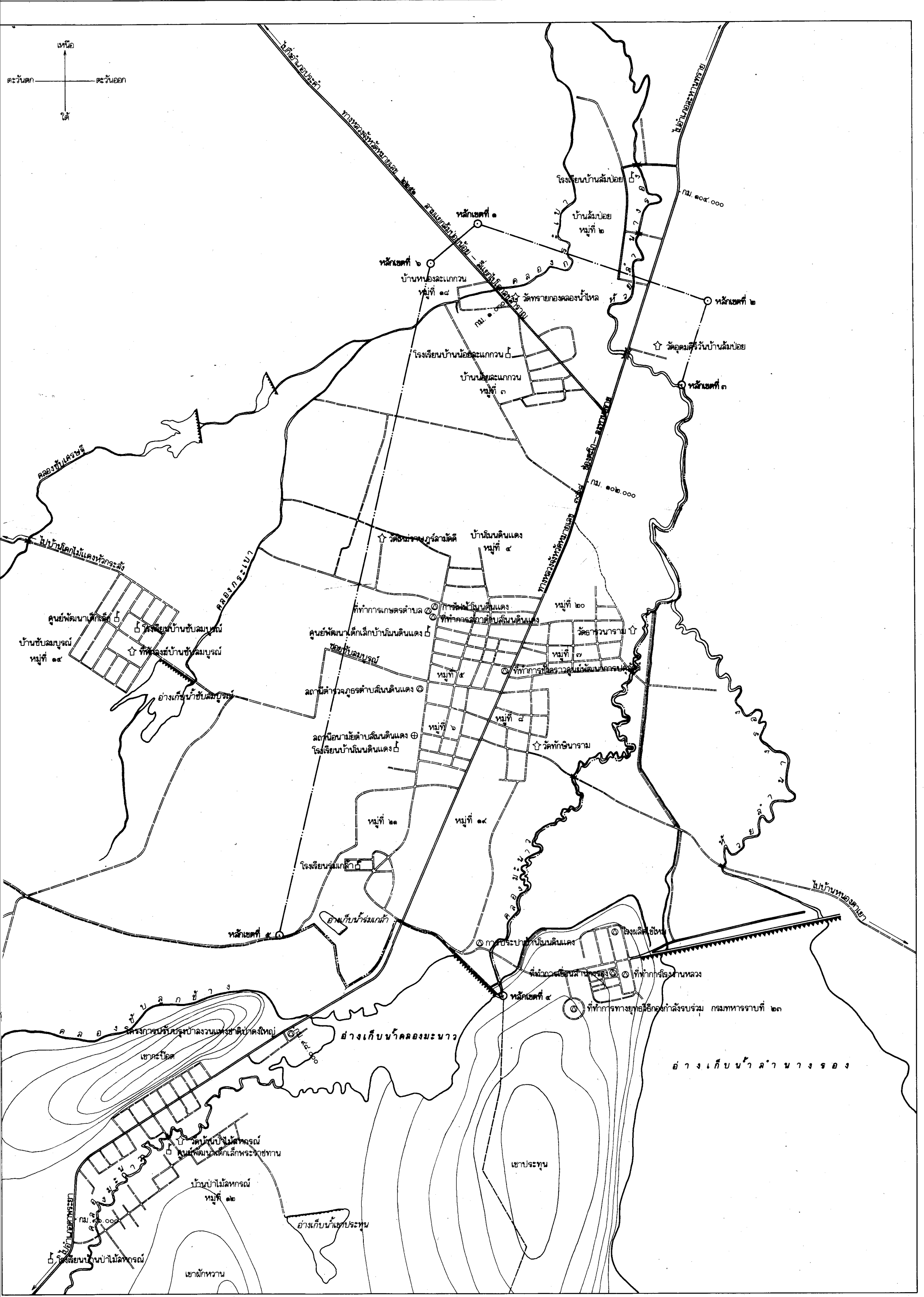
รัฐมนตรีว่าการกระทรวงมหาดไทย

แผนที่ท้ายประกาศกระทรวงมหาดไทย

เรื่องจัดตั้งสุขาภิบาลเงินดินแดง อำเภอละหานทราย จังหวัดบุรีรัมย์

มาตราส่วน ๑ : ๑๐,๐๐๐

๐ ๕๐๐ ๑๐๐ ๑๕๐ ๒๐๐ เมตร



- เครื่องหมาย**
- เขตป่าไม้ถาวร
  - เขตสุขาภิบาล
  - == ถนนคอนกรีต ถนนลาดยาง
  - === ถนนลูกรัง
  - สะพาน
  - แม่น้ำ, คลอง, ห้วย
  - ▲▲▲▲▲ เชือกกับดิน
  - ภูเขา ควบ เหนือ

- ⊙ สถานที่ราชการ
- โรงเรียน สถานศึกษา
- ⊕ โรงพยาบาล สถานีอนามัย
- ☆ วัด ศาลาประชาคม

*(Signature)*  
 (นายชาติ ศรีจันทร์)  
 ผู้อำนวยการกองสำรวจ

*(Signature)*  
 (นายพิทยา วัฒนศิริ)  
 รองผู้อำนวยการสำนักงานเมือง  
 ปฏิบัติราชการแทนผู้อำนวยการสำนักงานเมือง