

ประกาศกระทรวงมหาดไทย

เรื่อง เปลี่ยนแปลงเขตสุขาภิบาลตำบลสามพัน อำเภอบึงสามพัน
จังหวัดเพชรบูรณ์

ด้วยกระทรวงมหาดไทยได้พิจารณาเห็นสมควรเปลี่ยนแปลงเขตสุขาภิบาลตำบลสามพัน อำเภอบึงสามพัน จังหวัดเพชรบูรณ์ เพื่อความเหมาะสมในการบริหารกิจการและการทะนุบำรุงท้องถิ่น

อาศัยอำนาจตามความในมาตรา ๕ แห่งพระราชบัญญัติสุขาภิบาล พ.ศ. ๒๔๕๕ จึงให้เปลี่ยนแปลงเขตสุขาภิบาลตำบลสามพัน จังหวัดเพชรบูรณ์ ตามที่ได้กำหนดไว้ในประกาศกระทรวงมหาดไทย ลงวันที่ ๓๑ กรกฎาคม ๒๕๐๗ โดยให้เขตดังต่อไปนี้

ด้านเหนือ ตั้งแต่หลักเขตที่ ๑ ซึ่งตั้งอยู่ริมฝั่งคลองปล้นใหญ่ ฝั่งเหนือ และห่างจากศูนย์กลางทางหลวงแผ่นดินหมายเลข ๒๑ ตอนวิเชียรบุรี-วังชมภู ฟากตะวันตก ตามแนวเส้นตั้งฉาก ระยะ ๑,๐๐๐ เมตร เป็นเส้นเลียบริมคลองปล้นใหญ่ ฝั่งเหนือ ไปทางทิศตะวันออกถึงหลักเขตที่ ๒ ซึ่งตั้งอยู่ริมฝั่งคลองปล้นใหญ่ ฝั่งเหนือ และห่างจากศูนย์กลางทางหลวงแผ่นดินหมายเลข ๒๑ ตอนวิเชียรบุรี-วังชมภู ฟากตะวันออก ตามแนวเส้นตั้งฉาก ระยะ ๑,๐๐๐ เมตร

ด้านตะวันออก จากหลักเขตที่ ๒ เป็นเส้นตรงไปทางทิศใต้ ถึงหลักเขตที่ ๓ ซึ่งตั้งอยู่ริมถนนไปอำเภอวิเชียรบุรี (สายเก่า) ฟากตะวันออก และห่างจากจุดศูนย์กลางสามแยกทางหลวงแผ่นดินหมายเลข ๒๑ ตอนวิเชียรบุรี-วังชมภู บรรจบกับถนนไปอำเภอวิเชียรบุรี (สายเก่า) ตามแนวถนน ระยะ ๖๐๐ เมตร

ด้านใต้ จากหลักเขตที่ ๓ เป็นเส้นตรงไปทางทิศตะวันตก ผ่านทางหลวงแผ่นดินหมายเลข ๒๑ ตอนวิเชียรบุรี - วังชมภู ตรง กม. ๑๓๕.๐๐๐ ถึงหลักเขตที่ ๔ ซึ่งตั้งอยู่ห่างจากศูนย์กลางทางหลวงแผ่นดินหมายเลข ๒๑ ตอนวิเชียรบุรี - วังชมภู ฟากตะวันตก ตามแนวเส้นตั้งฉาก ระยะ ๑,๐๐๐ เมตร

ด้านตะวันตก จากหลักเขตที่ ๔ เป็นเส้นขนานกับทางหลวงแผ่นดินหมายเลข ๒๑ ตอนวิเชียรบุรี - วังชมภู ไปทางทิศเหนือ จนบรรจบหลักเขตที่ ๑ ดังปรากฏในแผนที่ท้ายประกาศนี้

ตามเส้นแนวเขตที่กล่าวไว้ในประกาศนี้ ให้มีหลักย่อยปักไว้เพื่อแสดงแนวเขตตามสมควร

ประกาศ ณ วันที่ ๔ กุมภาพันธ์ ๒๕๒๘

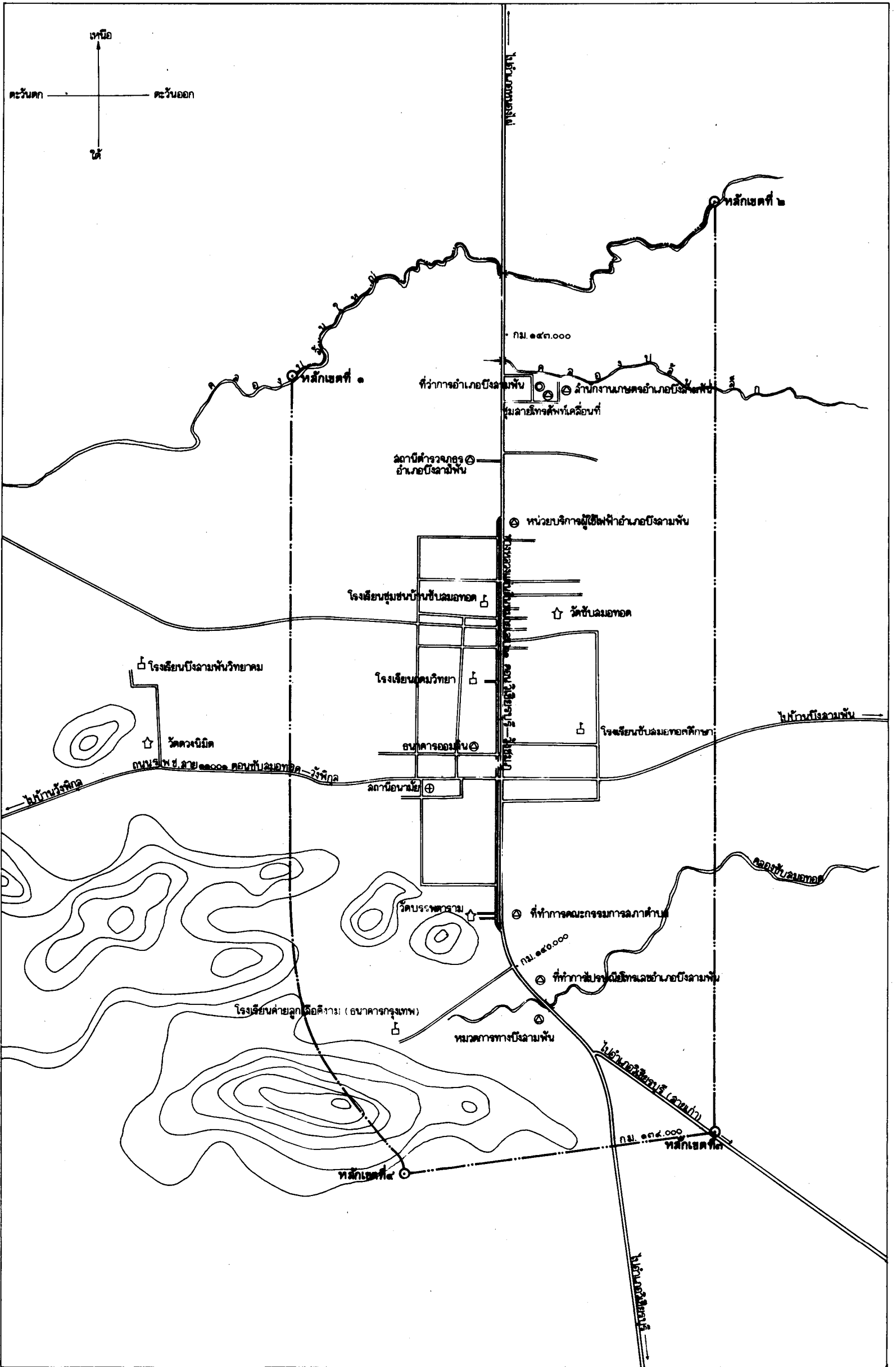
พลเอก สิทธิ จิรโรจน์

รัฐมนตรีว่าการกระทรวงมหาดไทย

แผนที่ท้ายประกาศกระทรวงมหาดไทย

เรื่องเปลี่ยนแปลงเขตอุทยานแห่งชาติเขาค้อ อำเภอวังสามหมอ จังหวัดเพชรบูรณ์

มาตราส่วน
0 ๕๐๐ ๑๐๐ ๑๕๐๐ ๒๐๐๐ เมตร



เครื่องหมาย

- | | | | |
|--|------------------------|--|------------------------|
| | เขตอุทยานแห่งชาติ | | สถานที่ราชการ |
| | ทางหลวง, ถนน | | โรงเรียน, สถานศึกษา |
| | ถนนลูกรัง, พื้นถนนอ่อน | | วัด, ศาลเจ้า |
| | สะพาน | | โรงพยาบาล, สถานีอนามัย |
| | แม่น้ำ, คลอง, ห้วย | | |

(นายสนธิ ศรีใจ)
ผู้อำนวยการกองสำรวจ

(นายเฉลิม แก้วใจ)
รองผู้อำนวยการสำนักผังเมือง

ปฏิบัติราชการแทนผู้อำนวยการสำนักผังเมือง