

ประกาศกรมศิลปากร

เรื่อง ขึ้นทะเบียนโบราณสถาน

อาศัยอำนาจตามความในมาตรา ๗ แห่งพระราชบัญญัติโบราณสถาน โบราณวัตถุ ศิลปวัตถุ และพิพิธภัณฑสถานแห่งชาติ พ.ศ. ๒๕๐๔ กรมศิลปากร จึงประกาศขึ้นทะเบียนโบราณสถานเนินดินโคกพนมดี ตำบลท่าข้าม อำเภอพนมสนิกม จังหวัดชลบุรี พื้นที่ประมาณ ๒๕ ไร่ ๑ งาน ๑๓ ตารางวา ตามผังบริเวณ ๑ แนบท้ายประกาศนี้

จึงขอประกาศเพื่อทราบทั่วกัน

ประกาศ ณ วันที่ ๑๖ กรกฎาคม ๒๕๒๗

อารี กุลตันต์

อธิบดีกรมศิลปากร

ประกาศกรมศิลปากร
เรื่อง ขนทะเบียนโบราณสถาน

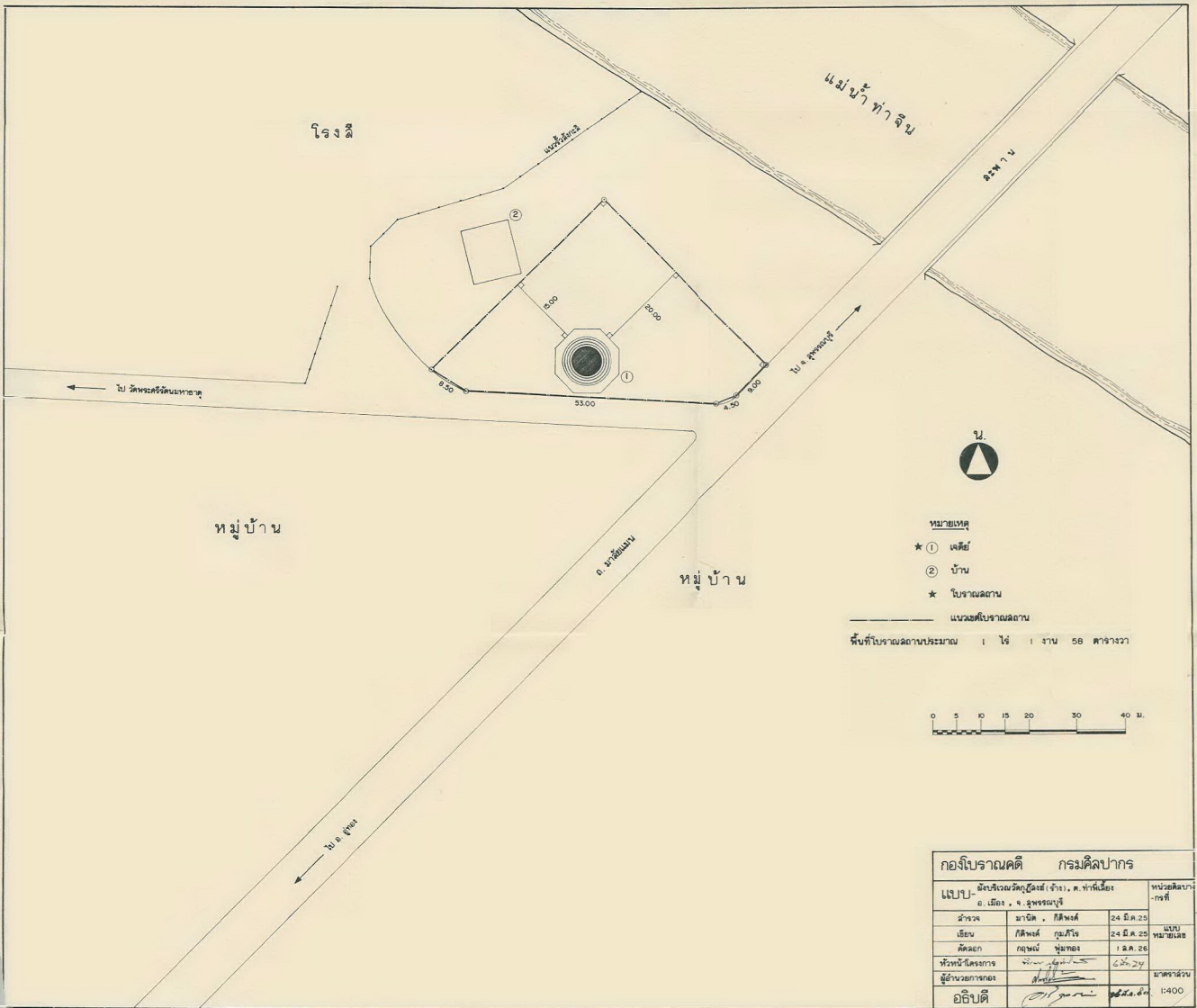
อาศัยอำนาจตามความในมาตรา ๗ แห่งพระราชบัญญัติโบราณสถาน
โบราณวัตถุ ศิลปวัตถุ และพิพิธภัณฑสถานแห่งชาติ พ.ศ. ๒๕๐๔ กรมศิลปากร
จึงประกาศขนทะเบียนโบราณสถานวัดกุฎีสงฆ์ (ร้าง) ตำบลท่าพี่เลี้ยง อำเภอ
เมืองสุพรรณบุรี จังหวัดสุพรรณบุรี พื้นที่ประมาณ ๑ ไร่ ๑ งาน ๕๘ ตารางวา
ตามผังบริเวณ ๑ แนบท้ายประกาศนี้

จึงขอประกาศเพื่อทราบทั่วกัน

ประกาศ ณ วันที่ ๑๖ กรกฎาคม ๒๕๒๗

อารี กุลตันท์

อธิบดีกรมศิลปากร

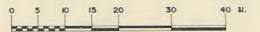


หน่วยเขต

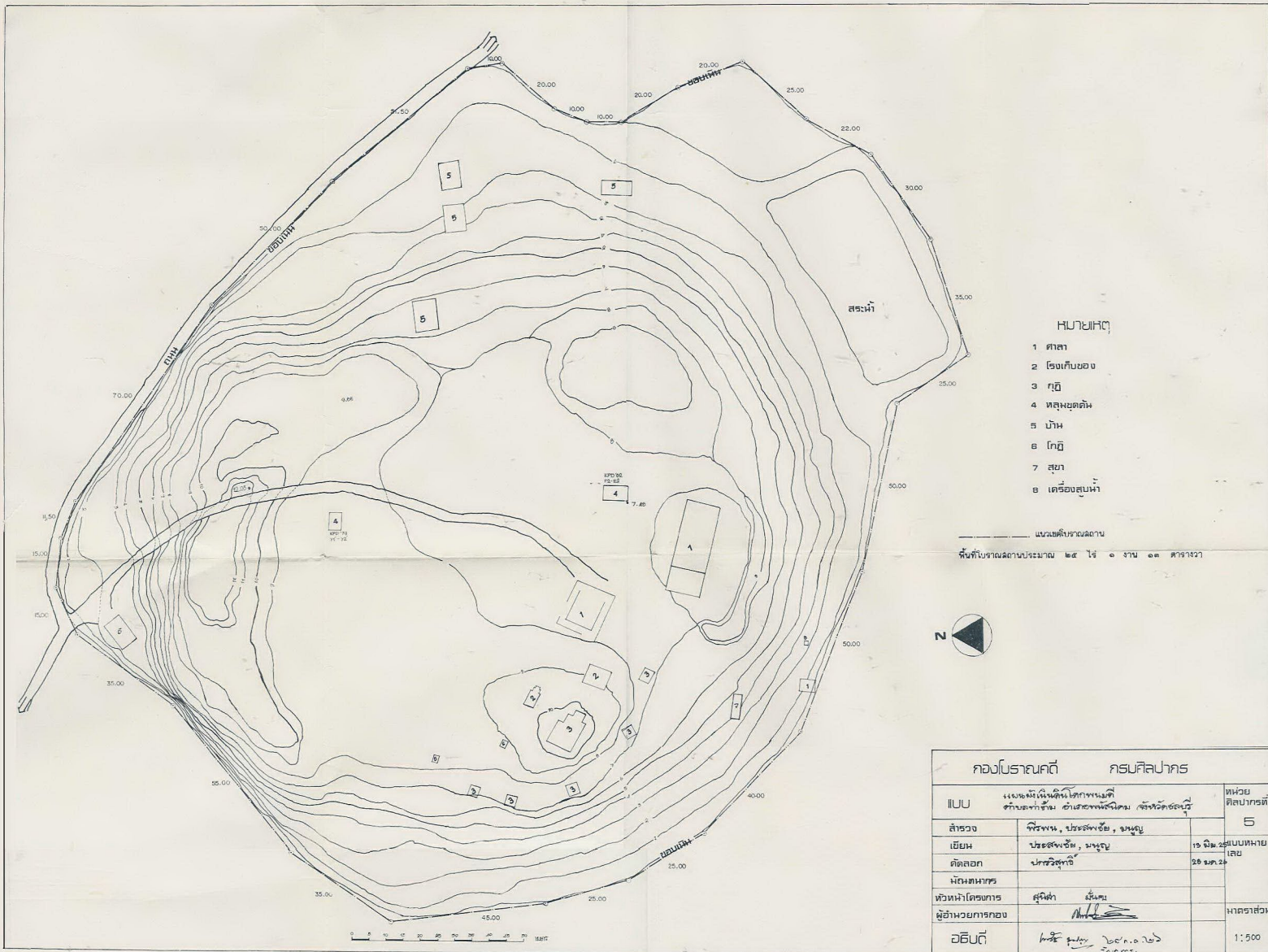
- ★ ๑ เติม
- ๒ บ้าน
- ★ บ้านเลขที่

แนวเขตโบราณสถาน

พื้นที่โบราณสถานประมาณ ๒ ไร่ ๒ งาน ๕๘ ตารางวา



กองโบราณคดี กรมศิลปากร		วันที่
แบบ-	รังวัดบริเวณวัดจันทน์ (ร้าง), ต.ท่าโพธิ์ อ.เมือง, จ.สุพรรณบุรี	๒๕ มิ.ค. ๒๕
สำรวจ	ชาติ, กิตติศักดิ์	๒๕ มิ.ค. ๒๕
เขียน	กิตติศักดิ์, กุญชร	๒๕ มิ.ค. ๒๕
ตรวจสอบ	กุญชร, พุ่มทอง	๒๕ มิ.ค. ๒๕
หัวหน้าโครงการ	จิระศักดิ์	๒๕ มิ.ค. ๒๕
ผู้อำนวยการกอง	อนุทิน	๒๕ มิ.ค. ๒๕
อธิบดี		๒๕ มิ.ค. ๒๕
		๒๕ มิ.ค. ๒๕



หมายเหตุ

- 1 ศาลา
- 2 โรงเก็บของ
- 3 กุฏิ
- 4 หลุมขุดดิน
- 5 บ้าน
- 6 คุก
- 7 สบาย
- 8 เครื่องสูบน้ำ

----- แนวเขตที่ดินของสถานที่
 พื้นที่บริเวณที่ดินประมาณ ๒๕ ไร่ ๑ งาน ๑๓ ตารางวา



กองโบราณคดี		กรมศิลปากร	
แบบ	แบบขุดค้นทางโบราณคดี ทำแบบทำชั้น ๑๑ เมตรเหนือดิน	หน่วยศิลปากรที่	๕
สำรวจ	พิริพนธ์, ประสงค์ชัย, ชนบุญ	ปี	๒๕๒๖
เขียน	ประสงค์ชัย, ชนบุญ	ฉบับที่	๒๕๒๖
คัดลอก	ประสงค์ชัย	เลข	๒๕๒๖
ผู้จัดทำ		มาตราส่วน	
หัวหน้าโครงการ	สุวิภา อึ้งน		
ผู้อำนวยการกอง	<i>(Signature)</i>		
อธิบดี	<i>(Signature)</i>		1:500