



### พระราชกฤษฎีกา

กำหนดบริเวณที่ดินป่าภูหินร่องกล้า ในท้องที่ตำบลบ่อโพธิ์  
ตำบลเนินเพิ่ม ตำบลบ้านแยง อำเภอนครไทย  
จังหวัดพิษณุโลก และตำบลกกสะทอน  
อำเภอด่านซ้าย จังหวัดเลย ให้เป็นอุทยานแห่งชาติ

พ.ศ. ๒๕๒๗

### ภูมิพลอดุลยเดช ป.ร.

ให้ไว้ ณ วันที่ ๖ กรกฎาคม พ.ศ. ๒๕๒๗

เป็นปีที่ ๓๕ ในรัชกาลปัจจุบัน

พระบาทสมเด็จพระปรมินทรมหาภูมิพลอดุลยเดช มีพระบรม

ราชโองการโปรดเกล้าฯ ให้ประกาศว่า

โดยที่เป็นการสมควรกำหนดบริเวณที่ดินป่าภูหินร่องกล้า ในท้องที่  
ตำบลบ่อโพธิ์ ตำบลเนินเพิ่ม ตำบลบ้านแยง อำเภอนครไทย จังหวัด  
พิษณุโลก และตำบลกกสะทอน อำเภอด่านซ้าย จังหวัดเลย ให้เป็น  
อุทยานแห่งชาติ

อาศัยอำนาจตามความในมาตรา ๑๕๕ ของรัฐธรรมนูญแห่งราชอาณาจักรไทย และมาตรา ๖ แห่งพระราชบัญญัติอุทยานแห่งชาติ พ.ศ. ๒๕๐๔ จึงทรงพระกรุณาโปรดเกล้าฯ ให้ตราพระราชกฤษฎีกาขึ้นไว้ ดังต่อไปนี้

มาตรา ๑ พระราชกฤษฎีกานี้เรียกว่า “พระราชกฤษฎีกากำหนดบริเวณที่ดินป่าภูหินร่องกล้า ในท้องที่ตำบลบ่อโพธิ์ ตำบลเนินเพิ่ม ตำบลบ้านแยง อำเภอนครไทย จังหวัดพิษณุโลก และตำบลกกสะทอน อำเภอด่านซ้าย จังหวัดเลย ให้เป็นอุทยานแห่งชาติ พ.ศ. ๒๕๒๗”

มาตรา ๒ พระราชกฤษฎีกานี้ให้ใช้บังคับตั้งแต่วันถัดจากวันประกาศในราชกิจจานุเบกษาเป็นต้นไป

มาตรา ๓ ให้บริเวณที่ดินป่าภูหินร่องกล้า ในท้องที่ตำบลบ่อโพธิ์ ตำบลเนินเพิ่ม ตำบลบ้านแยง อำเภอนครไทย จังหวัดพิษณุโลก และตำบลกกสะทอน อำเภอด่านซ้าย จังหวัดเลย ภายในแนวเขตตามแผนที่ท้ายพระราชกฤษฎีกานี้ เป็นอุทยานแห่งชาติ

มาตรา ๔ ให้รัฐมนตรีว่าการกระทรวงเกษตรและสหกรณ์รักษาการตามพระราชกฤษฎีกานี้

ผู้รับสนองพระบรมราชโองการ

พลเอก ป. ตีนสุลานนท์

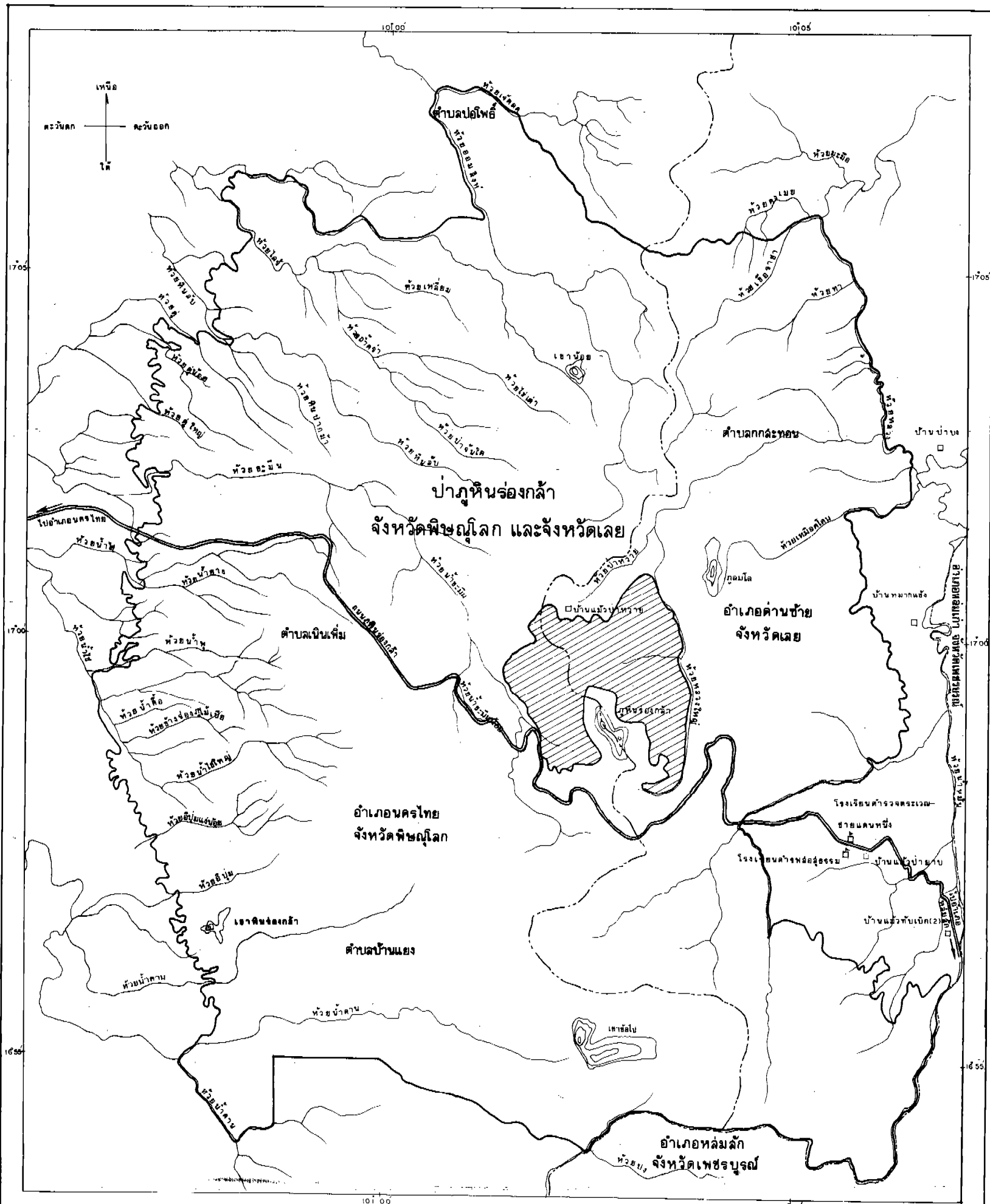
นายกรัฐมนตรี

แผนที่ท้ายพระราชกฤษฎีกา  
กำหนดบริเวณที่ดินป่าภูหินร่องกล้า  
ในท้องที่ตำบลบ่อโพธิ์ ตำบลเนินเพิ่ม ตำบลบ้านแยง อำเภอนครไทย  
จังหวัดพิษณุโลก และตำบลกกละทอน อำเภอด่านซ้าย จังหวัดเลย  
ให้เป็นอุทยานแห่งชาติ

พ.ศ. ๒๕๒๗

เนื้อที่ประมาณ 307.00 ตารางกิโลเมตร หรือ 191,875 ไร่

มาตราส่วน 1:100,000  
เมตร 1000 500 0 1 2 3 4 กิโลเมตร



- เครื่องหมาย**
- แนวเขตอุทยานแห่งชาติ
  - บริเวณที่กั้นออกจากเขตอุทยานแห่งชาติ
  - เขตจังหวัด
  - ทางหลวง ถนน
  - แม่น้ำ คลอง ห้วย
  - ภูเขา ควน เป็น
  - หมู่บ้าน
  - โรงเรียน

|                              |       |
|------------------------------|-------|
| ผู้อำนวยการกองอุทยานแห่งชาติ | จำลอง |
| ลือประดิษฐ์ปาลี              | ตรวจ  |

หมายเหตุ :- เหตุผลในการประกาศใช้พระราชกฤษฎีกาฉบับนี้ คือ เนื่องจาก  
 ไม้หว้าหรือรงกล้า ในท้องที่ตำบลบ่อโพธิ์ ตำบลเนินเพิ่ม ตำบลบ้านแยง อำเภอ  
 นครไทย จังหวัดพิจิตร และตำบลกกสะทอน อำเภอด่านซ้าย จังหวัดเลย  
 เนื้อที่ประมาณ ๑๕๑,๘๗๕ ไร่ ประกอบด้วยทรัพยากรธรรมชาติที่สำคัญและมี  
 มูลค่า เช่น ไม้หว้า ของไม้ สัตว์ป่า นานาชนิด กับมีสภาพธรรมชาติที่สวยงามยิ่ง  
 หลายแห่ง เช่น ลานหินแตก ลานหินปุ่ม บ้ำสนเขา สมควรกำหนดให้เป็นอุทยาน  
 แห่งชาติตามพระราชบัญญัติอุทยานแห่งชาติ พ.ศ. ๒๕๐๔ เพื่ออนุรักษ์ทรัพยากร  
 ธรรมชาติและสภาพธรรมชาตินั้นให้คงอยู่เช่นเดิม มิให้ถูกทำลายหรือเปลี่ยน  
 สภาพไป เพื่อประโยชน์ในการพักผ่อนหย่อนใจของประชาชน เพื่อการศึกษา  
 ค้นคว้า และเพื่ออำนวยความสะดวกแก่นักท่องเที่ยวและประชาชน จึงจำเป็นต้องตรา  
 พระราชกฤษฎีกานี้