



พระราชกฤษฎีกา

กำหนดบริเวณที่ดินป่าแม่ป่าฝางซ้าย และป่าแม่สุรินทร์
ในท้องที่ตำบลปางหมู ตำบลผาบ่อง ตำบลห้วยโป่ง
อำเภอเมืองแม่ฮ่องสอน และตำบลขุนยวม ตำบลแม่ยวมน้อย
อำเภอขุนยวม จังหวัดแม่ฮ่องสอน
ให้เป็นอุทยานแห่งชาติ

พ.ศ. ๒๕๒๔

ภูมิพลอดุลยเดช ป.ร.

ให้ไว้ ณ วันที่ ๒๑ ตุลาคม พ.ศ. ๒๕๒๔
เป็นปีที่ ๓๖ ในรัชกาลปัจจุบัน

พระบาทสมเด็จพระปรมินทรมหาภูมิพลอดุลยเดช มีพระบรม
ราชโองการโปรดเกล้าฯ ให้ประกาศว่า

โดยที่เป็นการสมควรกำหนดบริเวณที่ดินป่าแม่ป่าฝางซ้าย และ
ป่าแม่สุรินทร์ ในท้องที่ตำบลปางหมู ตำบลผาบ่อง ตำบลห้วยโป่ง อำเภอ

เมืองแม่ฮ่องสอน และตำบลขุนยวม ตำบลแม่ยวมน้อย อำเภอขุนยวม
จังหวัดแม่ฮ่องสอน ให้เป็นอุทยานแห่งชาติ

อาศัยอำนาจตามความในมาตรา ๑๕๕ ของรัฐธรรมนูญแห่ง
ราชอาณาจักรไทย และมาตรา ๖ แห่งพระราชบัญญัติอุทยานแห่งชาติ
พ.ศ. ๒๕๐๔ จึงทรงพระกรุณาโปรดเกล้าฯ ให้ตราพระราชกฤษฎีกา
ขึ้นไว้ ดังต่อไปนี้

มาตรา ๑ พระราชกฤษฎีกานี้เรียกว่า “พระราชกฤษฎีกากำหนด
บริเวณที่ดินป่าแม่ปายฝั่งซ้าย และป่าแม่สุรินทร์ ในท้องที่ตำบลปางหมู
ตำบลผาบ่อง ตำบลห้วยโป่ง อำเภอเมืองแม่ฮ่องสอน และตำบลขุนยวม
ตำบลแม่ยวมน้อย อำเภอขุนยวม จังหวัดแม่ฮ่องสอน ให้เป็นอุทยาน
แห่งชาติ พ.ศ. ๒๕๒๔”

มาตรา ๒ พระราชกฤษฎีกานี้ให้ใช้บังคับตั้งแต่วันถัดจากวัน
ประกาศในราชกิจจานุเบกษาเป็นต้นไป

มาตรา ๓ ให้บริเวณที่ดินป่าแม่ปายฝั่งซ้าย และป่าแม่สุรินทร์
ในท้องที่ตำบลปางหมู ตำบลผาบ่อง ตำบลห้วยโป่ง อำเภอเมืองแม่ฮ่องสอน
และตำบลขุนยวม ตำบลแม่ยวมน้อย อำเภอขุนยวม จังหวัดแม่ฮ่องสอน
ภายในแนวเขตตามแผนที่ท้ายพระราชกฤษฎีกานี้เป็นอุทยานแห่งชาติ

มาตรา ๔ ให้รัฐมนตรีว่าการกระทรวงเกษตรและสหกรณ์รักษา
การตามพระราชกฤษฎีกานี้

ผู้รับสนองพระบรมราชโองการ

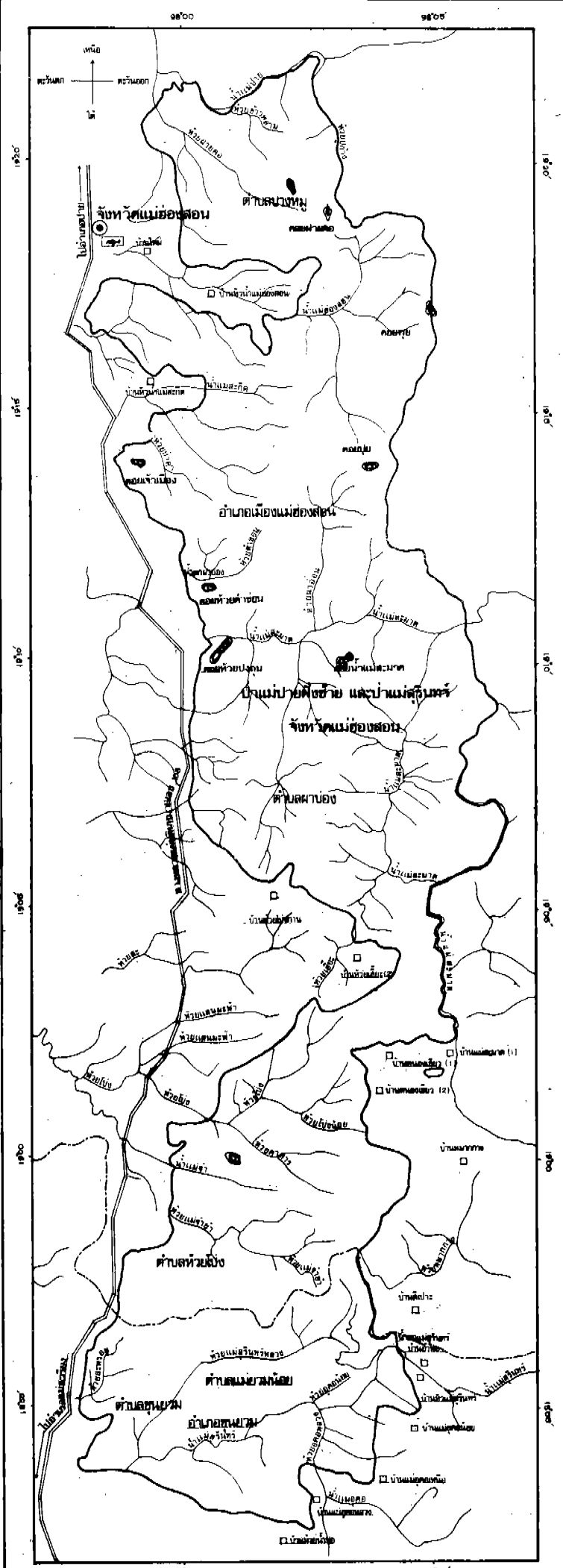
พลตรี ประมาณ อติเรกสาร

รองนายกรัฐมนตรี

แผนที่ท้ายพระราชกฤษฎีกา
กำหนดบริเวณที่ดินป่าแม่ปายผิงซ้าย และป่าแม่สุรินทร์
ในท้องที่ตำบลปางหมู ตำบลนาบ่อ่ง ตำบลห้วยโป่ง อำเภอเมืองแม่ฮ่องสอน
และตำบลขุนยวม ตำบลแม่ยวมน้อย อำเภอขุนยวม จังหวัดแม่ฮ่องสอน
ให้เป็นอุทยานแห่งชาติ
พ.ศ. 2524

เนื้อที่ประมาณ 396.60 ตารางกิโลเมตร หรือ 247,875 ไร่

มาตราส่วน 1:200,000
 เมตร 0 1000 2000 3 กิโลเมตร



- เครื่องหมาย**
- (thick line) ———— แนวเขตอุทยานแห่งชาติ
 - (dashed line) ———— เขตอำเภอ
 - (solid line) ———— ทางหลวง ถนน
 - ~ (wavy line) ~~~~~ แม่น้ำ คลอง ห้วย
 - (circle with dot) ○●●●●● ภูเขา ควน เหม
 - (circle) ○○○○○○ ท้อง ปิง
 - (dot) ●●●●●● ศาลากลาง ตัวจังหวัด
 - (square) □□□□□□ หมู่บ้าน
 - ▶ (arrow) ▶▶▶▶▶▶ สำนักปับ

๑๖/๑๑/๒๕๒๔ กรมป่าไม้ กรมที่ดิน กรมการปกครอง กรมแผนที่ทหาร กรมการช่าง กรมการช่าง กรมการช่าง	
๑๖/๑๑/๒๕๒๔ กรมป่าไม้ กรมที่ดิน กรมการปกครอง กรมแผนที่ทหาร กรมการช่าง กรมการช่าง กรมการช่าง	๑๖/๑๑/๒๕๒๔ กรมป่าไม้ กรมที่ดิน กรมการปกครอง กรมแผนที่ทหาร กรมการช่าง กรมการช่าง กรมการช่าง
๑๖/๑๑/๒๕๒๔ กรมป่าไม้ กรมที่ดิน กรมการปกครอง กรมแผนที่ทหาร กรมการช่าง กรมการช่าง กรมการช่าง	๑๖/๑๑/๒๕๒๔ กรมป่าไม้ กรมที่ดิน กรมการปกครอง กรมแผนที่ทหาร กรมการช่าง กรมการช่าง กรมการช่าง

หมายเหตุ :— เหตุผลในการประกาศใช้พระราชกฤษฎีกาฉบับนี้ คือ เนื่องจาก
 บำแม่ปายฝั่งซ้าย และบ้ำแม่สุรินทร์ ในท้องที่ตำบลปางหมู ตำบลผาบ่อง
 ตำบลห้วยโป่ง อำเภอเมืองแม่ฮ่องสอน และตำบลขุนยวม ตำบลแม่ยวมน้อย
 อำเภอขุนยวม จังหวัดแม่ฮ่องสอน เนื้อที่ประมาณ ๒๔๗,๘๗๕ ไร่ ประกอบด้วย
 ทรัพยากรธรรมชาติที่สำคัญและมีค่า เช่น ป่าไม้ ของป่า สัตว์ป่านานาชนิด กับมี
 สภาพธรรมชาติที่สวยงามยิ่งหลายแห่ง เช่น น้ำตกแม่สุรินทร์ น้ำตกผาบ่อง
 ยอดดอยปุย เป็นต้น สมควรกำหนดให้เป็นอุทยานแห่งชาติตามพระราชบัญญัติ
 อุทยานแห่งชาติ พ.ศ. ๒๕๐๔ เพื่ออนุรักษ์ทรัพยากรธรรมชาติและสภาพ
 ธรรมชาตินั้นให้คงอยู่เช่นเดิม มิให้ถูกทำลายหรือเปลี่ยนแปลงไป เพื่อประโยชน์
 ในการพักผ่อนหย่อนใจของประชาชน เพื่อการศึกษาค้นคว้าและเพื่ออำนวย
 ประโยชน์อันแก่รัฐและประชาชน จึงจำเป็นต้องตราพระราชกฤษฎีกานี้