

พระราชกฤษฎีกา

กำหนดบริเวณที่ดินป่าหนองรี ในท้องที่ตำบลเขาโจด
อำเภอศรีสวัสดิ์ จังหวัดกาญจนบุรี
ให้เป็นอุทยานแห่งชาติ

พ.ศ. ๒๕๒๓

ภูมิพลอดุลยเดช ป.ร.

ให้ไว้ ณ วันที่ ๓ กุมภาพันธ์ พ.ศ. ๒๕๒๓

เป็นปีที่ ๓๕ ในรัชกาลปัจจุบัน

พระบาทสมเด็จพระปรมินทรมหาภูมิพลอดุลยเดช มีพระบรม
ราชโองการโปรดเกล้าฯ ให้ประกาศว่า

โดยที่เป็นการสมควรกำหนดบริเวณที่ดินป่าหนองรี ในท้องที่
ตำบลเขาโจด อำเภอศรีสวัสดิ์ จังหวัดกาญจนบุรี ให้เป็นอุทยานแห่งชาติ

อาศัยอำนาจตามความในมาตรา ๑๕๕ ของรัฐธรรมนูญแห่งราชอาณาจักรไทย และมาตรา ๖ แห่งพระราชบัญญัติอุทยานแห่งชาติ

เล่ม ๘๗ ตอนที่ ๒๐ ราชกิจจานุเบกษา ๑๒ กุมภาพันธ์ ๒๕๒๓

พ.ศ. ๒๕๐๔ จึงทรงพระกรุณาโปรดเกล้าฯ ให้ตราพระราชกฤษฎีกาขึ้นไว้ ดังต่อไปนี้

มาตรา ๑ พระราชกฤษฎีกานี้เรียกว่า “พระราชกฤษฎีกากำหนดบริเวณที่ดินป่าหนองรี ในท้องที่ตำบลเขาโจด อำเภอศรีสวัสดิ์ จังหวัดกาญจนบุรี ให้เป็นอุทยานแห่งชาติ พ.ศ. ๒๕๒๓”

มาตรา ๒ พระราชกฤษฎีกานี้ให้ใช้บังคับตั้งแต่วันถัดจากวันประกาศในราชกิจจานุเบกษาเป็นต้นไป

มาตรา ๓ ให้บริเวณที่ดินป่าหนองรี ในท้องที่ตำบลเขาโจด อำเภอศรีสวัสดิ์ จังหวัดกาญจนบุรี ภายในแนวเขตตามแผนที่ท้ายพระราชกฤษฎีกานี้ เป็นอุทยานแห่งชาติ

มาตรา ๔ ให้รัฐมนตรีว่าการกระทรวงเกษตรและสหกรณ์รักษาการตามพระราชกฤษฎีกานี้

ผู้รับสนองพระบรมราชโองการ

ส. โหตระกิตย์

รองนายกรัฐมนตรี

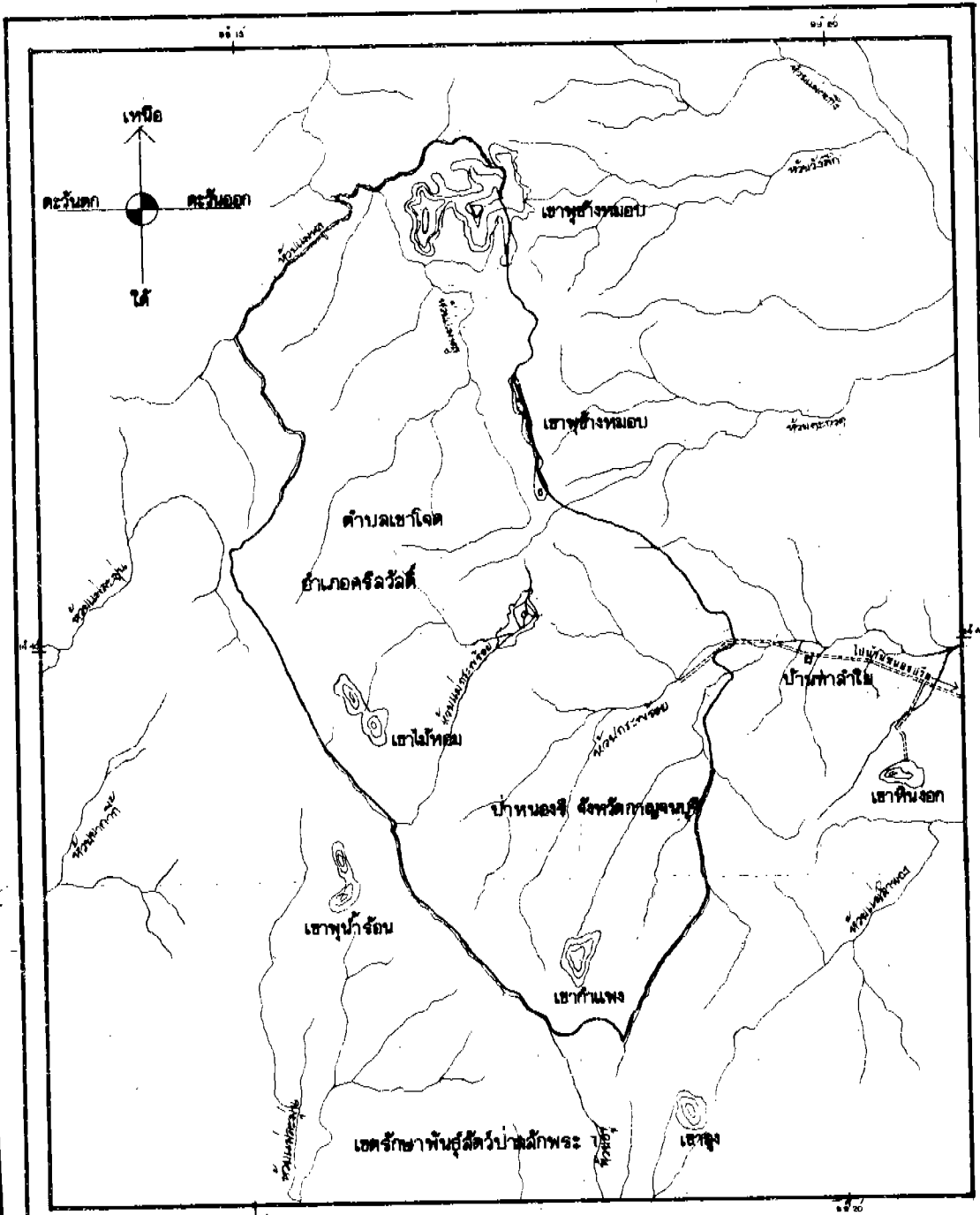
แผนที่ท้ายพระราชกฤษฎีกา
กำหนดบริเวณที่ดินป่าหนองจี่ ในท้องที่ ตำบลเขาโจด อำเภอศรีสวัสดิ์ จังหวัดกาญจนบุรี
ให้เป็นอุทยานแห่งชาติ

พ.ศ. ๒๕๒๓

เนื้อที่ประมาณ ๖๑ ตารางกิโลเมตร หรือ ๓๖,๘๗๕ ไร่

มาตราส่วน ๑ : ๑๕๐,๐๐๐

เมตร 1000 500 0 2 3 กิโลเมตร



เครื่องหมาย

- แนวเขตอุทยานแห่งชาติ
- ถนนลูกรัง, พื้นถนนอ่อน
- ~ แม่น้ำ, คลอง, ห้วย
- ☉ ภูเขา, ควน, เนิน
- หมู่บ้าน

23/พ.ย./๒๓
อธิบดีกรมป่าไม้
11 พ. ๒๓/พ.ย./๒๓
ผู้อำนวยการกอง กองอุทยานแห่งชาติ
2๓๒ ๓๒๐ ๒๓ ๓๐/พ.ย./๒๓
คจจจ
นาย ฉานใจ การพนังกรงาน ๒๐/พ.ย./๒๓
จำลอง

เล่ม ๘๗ ตอนที่ ๒๐ ราชกิจจานุเบกษา ๑๒ กุมภาพันธ์ ๒๕๒๓

หมายเหตุ :- เหตุผลในการประกาศใช้พระราชกฤษฎีกาฉบับนี้ คือ เนื่องจาก
 ๑. บาน้องรี ในท้องที่ตำบลเขาโจด อำเภอศรีสวัสดิ์ จังหวัดกาญจนบุรี เนื้อ
 ประมาณ ๓๖,๘๗๕ ไร่ มีลำห้วยไหลผ่านทะเลภูเขาเกิดเป็นถ้ำที่มีเพดานเป็นรูป
 โดมขนาดใหญ่สวยงาม ประกอบกับมีทรัพยากรธรรมชาติที่สำคัญและมีค่า เช่น
 ๒. ป่าไม้ ของป่า สัตว์ป่า นานาชนิด กับมีสภาพธรรมชาติที่สวยงามยิ่ง สมควร
 กำหนดให้เป็นอุทยานแห่งชาติตามพระราชบัญญัติอุทยานแห่งชาติ พ.ศ. ๒๕๐๔
 เพื่ออนุรักษ์ทรัพยากรธรรมชาติและสภาพธรรมชาตินั้นให้คงอยู่เช่นเดิม มิให้ถูก
 ทำลายหรือเปลี่ยนแปลงสภาพไป เพื่อประโยชน์ในการพักผ่อนหย่อนใจของ
 ประชาชน เพื่อการศึกษาค้นคว้าและเพื่ออำนวยความสะดวกอันแก่รัฐและประชาชน
 จึงจำเป็นต้องตราพระราชกฤษฎีกานี้