

ประกาศกระทรวงมหาดไทย

เรื่อง เปลี่ยนแปลงเขตสุขาภิบาลนครไทย อำเภอนครไทย จังหวัดพิษณุโลก

ด้วยกระทรวงมหาดไทย ได้พิจารณาเห็นสมควรเปลี่ยนแปลงเขตสุขาภิบาลนครไทย อำเภอนครไทย จังหวัดพิษณุโลก เพื่อความเหมาะสมในการบริหารกิจการและการทะนุบำรุงท้องถิ่น

ฉะนั้น อาศัยอำนาจตามความในมาตรา ๕ แห่งพระราชบัญญัติสุขาภิบาล พ.ศ. ๒๔๕๕ จึงให้เปลี่ยนแปลงเขตสุขาภิบาลนครไทย อำเภอนครไทย จังหวัดพิษณุโลก ซึ่งกระทรวงมหาดไทยได้ประกาศจัดตั้ง เมื่อวันที่ ๒๙ ธันวาคม ๒๔๕๕ เสียใหม่ โดยให้มีเขตดังต่อไปนี้

ด้านเหนือ ตั้งแต่หลักเขตที่ ๑ ซึ่งตั้งอยู่ริมห้วยแบก ฝั่งตะวันออก ตรงที่จรดกับลำห้วยเขาช้างล้วง ฝั่งตะวันออก เป็นเส้นตรงไปทางทิศตะวันออกเฉียงใต้ ผ่านทางหลวงจังหวัดสายนครไทย - นาบัว ตรง กม. ๒.๐๐๐ ถึงหลักเขตที่ ๒ ซึ่งตั้งอยู่ริมแม่น้ำแควน้อย ฝั่งตะวันตก

ด้านตะวันออก จากหลักเขตที่ ๒ เลียบริมแม่น้ำแควน้อย ฝั่งตะวันตก ไปทางทิศตะวันตกเฉียงใต้ ถึงหลักเขตที่ ๓ ซึ่งตั้งอยู่ริมทางหลวงจังหวัด หมายเลข ๒๐๑๓ ตอนนครไทย - ด้านซ้าย และเชิงสะพานท่าแยงคล้อ ฟากเหนือ ตรงจุดตัดกัน

จากหลักเขตที่ ๓ เลียบริมแม่น้ำแควน้อย ฝั่งตะวันตก ไปทางทิศตะวันตกเฉียงใต้ ถึงหลักเขตที่ ๔ ซึ่งตั้งอยู่ริมแม่น้ำแควน้อย ฝั่งเหนือ ริมทางหลวง

จังหวัดหมายเลข ๒๐๑๓ ตอนนครไทย - ด้านซ้าย และเชิงสะพานท่ามะเพือง
ปากตะวันออก ตรงจุดตัดกัน

ด้านใต้ จากหลักเขตที่ ๔ เลียบริมแม่น้ำแควน้อย ฝั่งเหนือ ระยะ ๓ กิโลเมตร
ผ่านทางหลวงจังหวัด หมายเลข ๒๐๑๓ ตอนนครไทย - ด้านซ้าย ถึง
หลักเขตที่ ๕ ซึ่งตั้งอยู่ริมแม่น้ำแควน้อย ฝั่งเหนือ

ด้านตะวันตก จากหลักเขตที่ ๕ เป็นเส้นตรงไปทางทิศเหนือ ถึงหลักเขต
ที่ ๖ ซึ่งตั้งอยู่ริมทางหลวงแผ่นดินสายนครไทย - ชาติตระการ ปากใต้ ตรง
กม. ๓.๕๐๐

จากหลักเขตที่ ๖ เป็นเส้นตรงไปทางทิศเหนือ จนบรรจบหลักเขตที่ ๑
ดังปรากฏในแผนที่ท้ายประกาศนี้

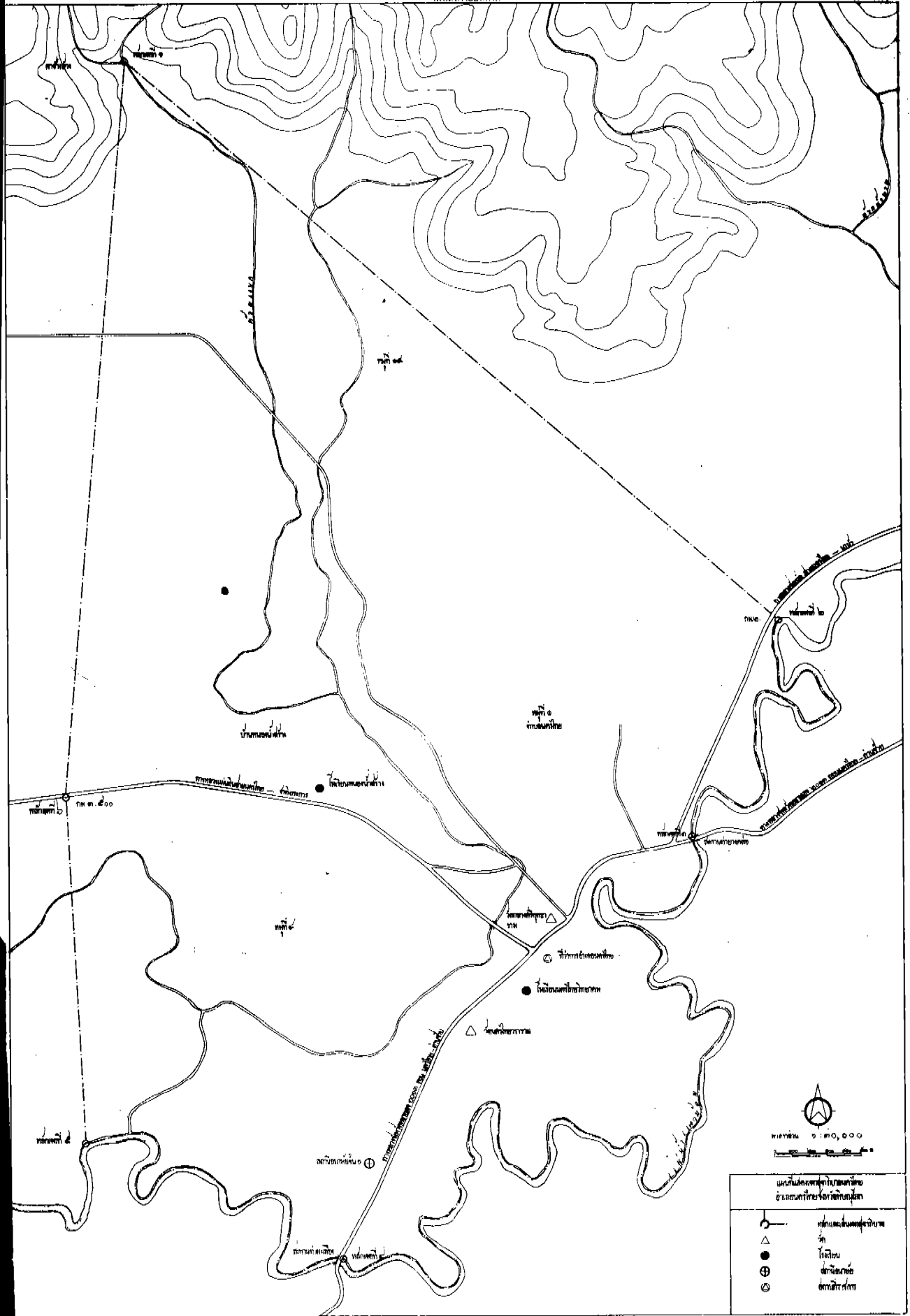
ตามเส้นแนวเขตที่กล่าวไว้ในประกาศนี้ ให้มีหลักย่อยปักไว้เพื่อแสดง
แนวเขตตามสมควร

ประกาศ ณ วันที่ ๑๑ มกราคม ๒๕๒๒

พลเอก เล็ก แนวมาลี

รัฐมนตรีว่าการกระทรวงมหาดไทย

แผนที่กายภาพ



แผนที่แสดงพื้นที่การเกษตร
อำเภอเมือง จังหวัดสุพรรณบุรี

○	พื้นที่เกษตรกรรม
△	วัด
○	โรงเรียน
●	สถานีรถไฟ
⊙	สถานีตำรวจ