

ประกาศกระทรวงมหาดไทย

เรื่อง จัดตั้งสุขาภิบาลท่าว อำเภอเมืองระนอง
จังหวัดระนอง

ด้วยกระทรวงมหาดไทยได้พิจารณาเห็นว่า ท้องถิ่นบางส่วนของตำบลท่าว อำเภอเมืองระนอง จังหวัดระนอง มีสภาพอันสมควรยกฐานะขึ้นเป็นสุขาภิบาลได้ ควรให้จัดตั้งเป็นสุขาภิบาลเพื่อประโยชน์ในการทะนุบำรุงท้องถิ่นให้เจริญก้าวหน้ายิ่งขึ้นไป

ฉะนั้น อาศัยอำนาจตามความในมาตรา ๕ แห่งพระราชบัญญัติสุขาภิบาล พ.ศ. ๒๔๕๕ จึงให้ยกฐานะท้องถิ่นบางส่วนของตำบลท่าว อำเภอเมืองระนอง จังหวัดระนอง จัดตั้งเป็นสุขาภิบาล มีชื่อว่า “สุขาภิบาลท่าว อำเภอเมืองระนอง จังหวัดระนอง” และให้มีเขตดังต่อไปนี้

ด้านเหนือ ตั้งแต่หลักเขตที่ ๑ ซึ่งตั้งอยู่ทางปากเหนือของทางไปบ้านล่างตรงหมู่ต.ประทานบัตรของกรมทรัพย์สินที่ ๒/๒๕๓๕ เป็นเส้นตรงไปทางทิศตะวันออก ถึงหลักเขตที่ ๒ ซึ่งตั้งอยู่ริมถนนเพชรเกษมปากตะวันตก ตรง กม. ๖๒๕.๑๓๐

ด้านตะวันออก จากหลักเขตที่ ๒ เลียบริมถนนเพชรเกษมปากตะวันตกไปทางทิศตะวันตกเฉียงใต้ ถึงหลักเขตที่ ๓ ซึ่งตั้งอยู่ริมถนนตรง กม. ๖๒๖.๓๐๐

เล่ม ๙๑ ตอนที่ ๙

ราชกิจจานุเบกษา

๒๒ มกราคม ๒๕๑๗

ด้านใต้ จากหลักเขตที่ ๓ เป็นเส้นตรงไปทางทิศตะวันตกผ่านด้าน
ทิศใต้ของสถานีอนามัยตำบลหางว และสถานีตำรวจตำบลหางว ถึง
หลักเขตที่ ๔ ซึ่งตั้งอยู่ห่างจากหลักเขตที่ ๓ ระยะ ๑,๔๐๐ เมตร

ด้านตะวันตก จากหลักเขตที่ ๔ เป็นเส้นตรงไปทางทิศเหนือ
บรรจบหลักเขตที่ ๑

ดังปรากฏในแผนที่ท้ายประกาศนี้

ตามแนวเขตที่กล่าวไว้ในประกาศนี้ ให้มีหลักย่อยปักไว้เพื่อแสดง
แนวเขตตามสมควร

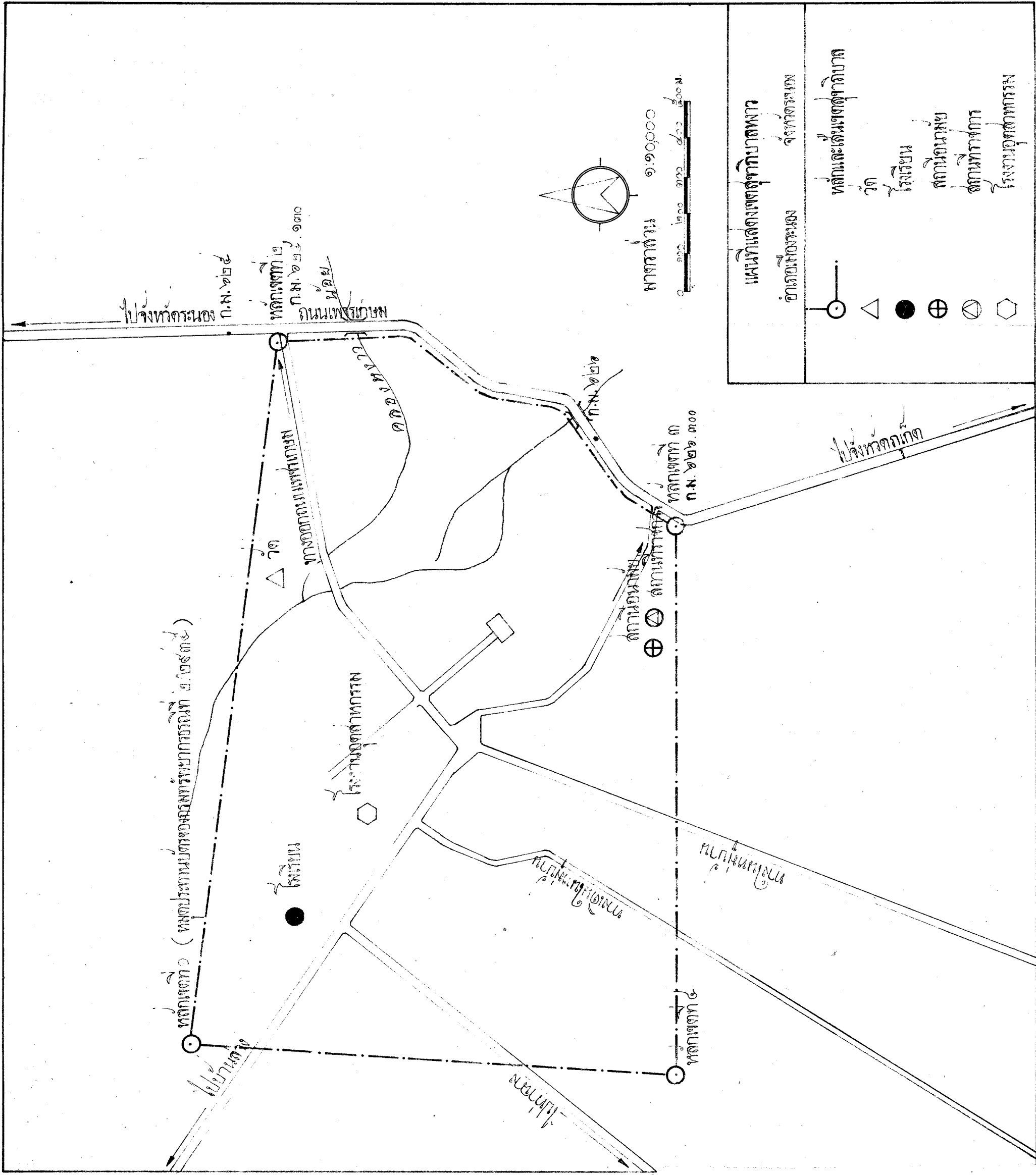
ประกาศ ณ วันที่ ๑ พฤศจิกายน ๒๕๑๖

พ่วง สุวรรณรัฐ

รัฐมนตรีช่วยว่าการ ฯ ปฏิบัติราชการแทน

รัฐมนตรีว่าการกระทรวงมหาดไทย

แผนที่กายภาพภาค



แผนที่แสดงเขตสุขภาพภาค	
อำเภอเมืองหนอง	จังหวัดระยอง
●	วัดและเส้นเขตสุขภาพ
△	วัด
●	โรงเรียน
⊕	สถานีอนามัย
⊕	สถานีตำรวจ
⬡	โรงเรียนอุตสาหกรรม