

ประกาศกระทรวงมหาดไทย

เรื่อง จัดตั้งสุขาภิบาลท่าปลา อำเภوتاปลา จังหวัดอุตรดิตถ์

ด้วยกระทรวงมหาดไทยได้พิจารณาเห็นว่า ท้องถิ่นบางส่วนของ ตำบลน้ำหมัน อำเภوتاปลา จังหวัดอุตรดิตถ์ มีสภาพอันสมควรยกฐานะขึ้นเป็นสุขาภิบาลได้ ควรให้จัดตั้งเป็นสุขาภิบาล เพื่อประโยชน์ในการทะนุบำรุงท้องถิ่นให้เจริญก้าวหน้ายิ่งขึ้นไป

ฉะนั้น อาศัยอำนาจตามความในมาตรา ๕ แห่งพระราชบัญญัติสุขาภิบาล พ.ศ. ๒๔๘๕ จึงให้ยกฐานะท้องถิ่นบางส่วนของตำบลน้ำหมัน อำเภوتاปลา จังหวัดอุตรดิตถ์ จัดตั้งเป็นสุขาภิบาลมีชื่อว่า “สุขาภิบาลท่าปลา อำเภوتاปลา จังหวัดอุตรดิตถ์” และให้มีเขตดังต่อไปนี้

ด้านเหนือ ตั้งแต่หลักเขตที่ ๑ ซึ่งตั้งอยู่ริมลำห้วยสิ่งฝ่งตะวันออก ทางด้านเหนือของถนนท่าปลา ๕ และห่างจากถนนท่าปลา ๔ วัดตามแนวลำห้วยนี้ไปทางทิศเหนือ ระยะ ๕๐๐ เมตร ตรงไปทางทิศตะวันออก ในแนวขนานกับถนนท่าปลา ๕ ถึงหลักเขตที่ ๒ ซึ่งตั้งอยู่ริมถนนชลประทาน สายอุตรดิตถ์—ช่องเขาขาด ฟากตะวันออก และห่างจากหลักเขตที่ ๑ ระยะ ๘๒๐ เมตร

จากหลักเขตที่ ๒ เลียบริมถนนชลประทาน สายอุตรดิตถ์—ช่องเขาขาด ฟากตะวันออก ไปทางทิศเหนือ ถึงหลักเขตที่ ๓ ซึ่งตั้งอยู่ริมถนนสายนี้ ตรง กม. ๑๑

จากหลักเขตที่ ๓ ตรงไปทางทิศตะวันออกเป็นเส้นตั้งฉากกับแนว
กึ่งกลางของถนนชลประทาน สายอุตรดิตถ์-ช่องเขาขาด ถึงหลักเขตที่ ๔
ซึ่งตั้งอยู่ห่างจากหลักเขตที่ ๓ ระยะ ๑,๒๖๐ เมตร

ด้านตะวันออก จากหลักเขตที่ ๔ ตรงไปทางทิศใต้ ตัดผ่านตั้งฉาก
กับถนนท่าปลา ๑ ถึงหลักเขตที่ ๕ ซึ่งตั้งอยู่ห่างจากหลักเขตที่ ๔ ระยะ
๕๕๐ เมตร

จากหลักเขตที่ ๕ ตรงไปทางทิศตะวันตก ในแนวขนานกับถนน
ท่าปลา ๑ ถึงหลักเขตที่ ๖ ซึ่งตั้งอยู่ห่างจากหลักเขตที่ ๕ ระยะ ๓๘๐ เมตร

จากหลักเขตที่ ๖ ตรงไปทางทิศใต้ ตัดผ่านตั้งฉากกับถนนท่าปลา ๒
ถึงหลักเขตที่ ๗ ซึ่งตั้งอยู่ห่างจากหลักเขตที่ ๖ ระยะ ๘๕๐ เมตร

ด้านใต้ จากหลักเขตที่ ๗ ตรงไปทางทิศตะวันตก ถึงหลักเขตที่ ๘
ซึ่งตั้งอยู่ริมถนนชลประทาน สายอุตรดิตถ์-ช่องเขาขาด ฝากตะวันออก
ตรง กม. ๕.๒๔๐

ด้านตะวันตก จากหลักเขตที่ ๘ เลียบริมถนนชลประทานสายอุตร-
ดิตถ์-ช่องเขาขาด ฝากตะวันออก ไปทางทิศเหนือ ถึงหลักเขตที่ ๕
ซึ่งตั้งอยู่ห่างจากหลักเขตที่ ๘ ระยะ ๖๒๐ เมตร

จากหลักเขตที่ ๕ ตรงไปทางทิศตะวันตก เป็นเส้นตั้งฉากกับแนว
กึ่งกลางของถนนชลประทาน สายอุตรดิตถ์-ช่องเขาขาด ถึงหลักเขต
ที่ ๑๐ ซึ่งตั้งอยู่ริมท่าห้วยสิงห์ฝั่งตะวันออก และห่างจากหลักเขตที่ ๕
ระยะ ๘๒๕ เมตร

เล่ม ๕๐ ตอนที่ ๑๔๗

ราชกิจจานุเบกษา

๒๐ พฤศจิกายน ๒๕๑๖

จากหลักเขตที่ ๑๐ เลียบริมลำห้วยสิ่งซึ่งตั้งตัวออก ไปทางทิศ
เหนือ บรรจบหลักเขตที่ ๑

ตั้งปรากฏในแผนที่ท้ายประกาศนี้

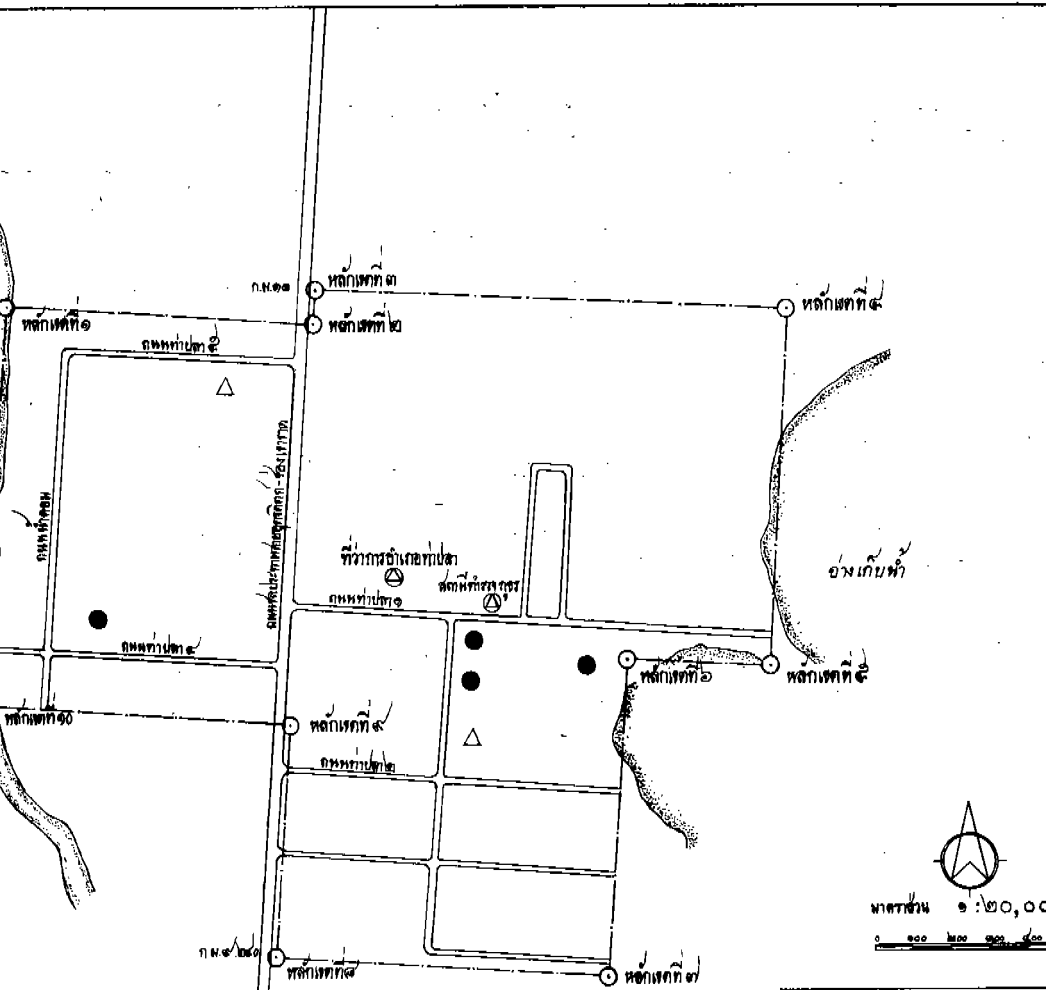
ตามแนวเขตที่กล่าวไว้ในประกาศนี้ ให้มีหลักข้อย่อยปักไว้เพื่อแสดง
แนวเขตตามสมควร

ประกาศ ณ วันที่ ๒๐ สิงหาคม ๒๕๑๖

ถ. สุนทรสารทูล

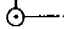



รัฐมนตรีช่วยว่าการ ฯ รักษาราชการแทน

รัฐมนตรีว่าการกระทรวงมหาดไทย



มาตราส่วน ๑ : ๒๐,๐๐๐



แผนที่แสดงเขตที่ดินและเขต	
อำเภอทับตา	จังหวัดชลบุรี
	พื้นที่เขตที่ดิน
	วัด
	โรงเรียน
	สถานที่ราชการ