

ประกาศกระทรวงมหาดไทย

เรื่อง จัดตั้งสุขาภิบาลกระบือ กิ่งอำเภอกระบือ
อำเภอตะกั่วป่า จังหวัดพังงา

ด้วยกระทรวงมหาดไทยได้พิจารณาเห็นว่า ท้องถิ่นบางส่วนของ ตำบลกระบือ กิ่งอำเภอกระบือ อำเภอตะกั่วป่า จังหวัดพังงา มีสภาพอันสมควรยกฐานะขึ้นเป็นสุขาภิบาลได้ ควรจัดตั้งเป็นสุขาภิบาล เพื่อประโยชน์ในการทะนุบำรุงท้องถิ่นให้เจริญก้าวหน้ายิ่งขึ้นไป

ฉะนั้น อาศัยอำนาจตามความในมาตรา ๕ แห่งพระราชบัญญัติสุขาภิบาล พ.ศ. ๒๔๕๕ จึงให้ยกฐานะของท้องถิ่นบางส่วนของตำบลกระบือ กิ่งอำเภอกระบือ อำเภอตะกั่วป่า จังหวัดพังงา จัดตั้งเป็นสุขาภิบาล มีชื่อว่า "สุขาภิบาลกระบือ กิ่งอำเภอกระบือ อำเภอตะกั่วป่า จังหวัดพังงา" และให้มีเขตดังต่อไปนี้

ด้านเหนือ ตั้งแต่หลักเขตที่ ๑ ซึ่งตั้งอยู่ริมทางหลวงแผ่นดินหมายเลข ๔ ตอนระนอง-ตะกั่วป่า ฟากเหนือ ตรง กม. ๑๒๖ ตรงไปทางทิศเหนือในแนวตั้งฉากกับทางหลวงแผ่นดินสายนี้ ถึงหลักเขตที่ ๒ ซึ่งตั้งอยู่ห่างจากหลักเขตที่ ๑ ระยะ ๕๐๐ เมตร

จากหลักเขตที่ ๒ เป็นเส้นโค้งขนานกับทางหลวงแผ่นดินหมายเลข ๔ ตอนระนอง-ตะกั่วป่า ไปทางทิศตะวันออกเฉียงใต้ ถึงหลักเขตที่ ๓ ซึ่งตั้งอยู่ริมคลองนางย่อนฝั่งตะวันออก

เล่ม ๕๐ ตอนที่ ๕๕ ราชกิจจานุเบกษา ๒๕ พฤษภาคม ๒๕๑๖

ด้านตะวันออก จากหลักเขตที่ ๓ เป็นเส้นโค้งขนานกับทางหลวงแผ่นดินหมายเลข ๔ ตอนระนอง-ตะกั่วป่า ไปทางทิศใต้ ถึงหลักเขตที่ ๔ ซึ่งตั้งอยู่ริมคลองบางหลูฝั่งใต้

จากหลักเขตที่ ๔ ตรงไปทางทิศใต้ ถึงหลักเขตที่ ๕ ซึ่งตั้งอยู่ริมคลองกระพังเหนือ และห่างจากหลักเขตที่ ๔ ระยะ ๑,๖๐๐ เมตร

จากหลักเขตที่ ๕ เป็นเส้นโค้งขนานกับทางหลวงแผ่นดินหมายเลข ๔ ตอนระนอง-ตะกั่วป่าไปทางทิศตะวันออก ถึงหลักเขตที่ ๖ ซึ่งตั้งอยู่ริมคลองบางปดฝั่งตะวันตก

จากหลักเขตที่ ๖ เลี้ยวริมคลองบางปดฝั่งตะวันตก ไปทางทิศตะวันตกเฉียงใต้ ถึงหลักเขตที่ ๗ ซึ่งตั้งอยู่ห่างจากริมทางหลวงแผ่นดินหมายเลข ๔ ตอนระนอง-ตะกั่วป่า วัดตามแนวคลองบางปด ระยะ ๔๕๐ เมตร

ด้านใต้ จากหลักเขตที่ ๗ เป็นเส้นโค้งขนานกับทางหลวงแผ่นดินหมายเลข ๔ ตอนระนอง-ตะกั่วป่า ไปทางทิศตะวันตกเฉียงเหนือ ถึงหลักเขตที่ ๘ ซึ่งตั้งอยู่ริมคลองนายทุยฝั่งตะวันออก

ด้านตะวันตก จากหลักเขตที่ ๘ เลี้ยวริมคลองนายทุยฝั่งตะวันออกข้ามคลองกระ และเลี้ยวริมคลองกระพังเหนือไปจนบรรจบคลองบางหลูแล้วเลี้ยวริมคลองบางหลูฝั่งใต้ ไปทางทิศเหนือ ถึงหลักเขตที่ ๙ ซึ่งตั้งอยู่ห่างจากริมทางหลวงแผ่นดินหมายเลข ๔ ตอนระนอง-ตะกั่วป่า วัดจากสะพานบางหลู ระยะ ๕๐๐ เมตร

เล่ม ๕๐ ตอนที่ ๕๕

ราชกิจจานุเบกษา

๒๕ พฤษภาคม ๒๕๑๖

จากหลักเขตที่ ๕ เป็นเส้นโค้งขนานกับทางหลวงแผ่นดินหมายเลข ๔ ตอนระนอง - ตะกั่วป่า ไปทางทิศตะวันตกเฉียงเหนือ ถึงวัดในหลักเขตที่ ๑๐ ซึ่งตั้งอยู่ห่างจากทางหลวงแผ่นดินสายนี้ ตรงกม. ๑๒๖ แนวตั้งฉาก ระยะ ๕๐๐ เมตร

จากหลักเขตที่ ๑๐ ตรงไปทางทิศตะวันออกเฉียงเหนือ บรรจบหลักเขตที่ ๑

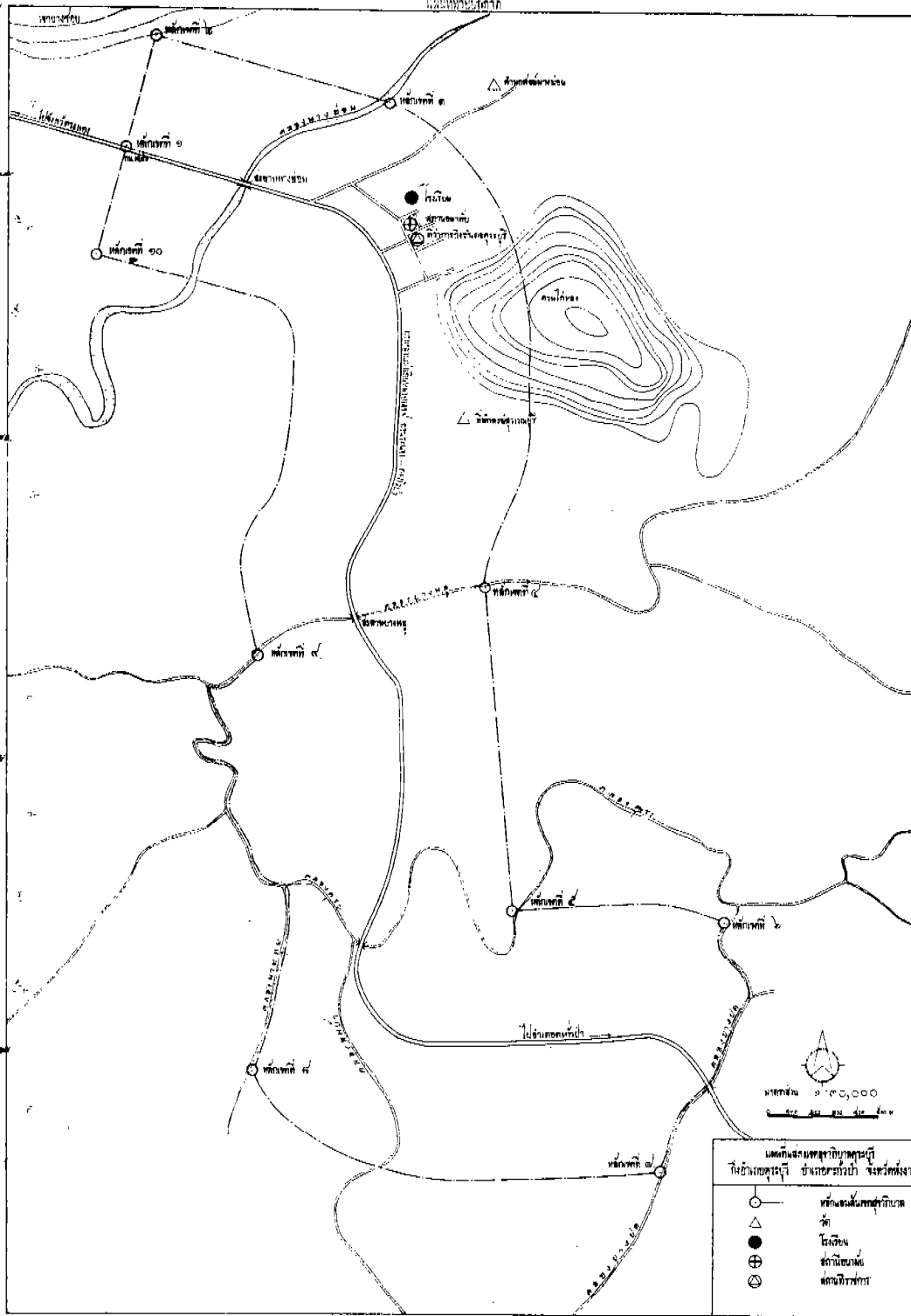
ตั้งปรากฏในแผนที่ท้ายประกาศนี้

ตามแนวเขตที่กล่าวไว้ในประกาศนี้ ให้มีหลักย่อยปักไว้เพื่อแสดงแนวเขตตามสมควร

ประกาศ ณ วันที่ ๑๕ มีนาคม ๒๕๑๖

พลเอก ป. จารุเสถียร

รัฐมนตรีว่าการกระทรวงมหาดไทย



แผนที่แสดงเส้นทางจากบ้านท่าเสา
ไปยังอำเภอสุพรรณบุรี จังหวัดสุพรรณบุรี

○	สถานีขนส่งผู้โดยสาร
△	วัด
●	โรงเรียน
⊕	สถานีเขื่อน
⊖	สถานีรถไฟ