

ประกาศของคณะปฏิวัติ

ฉบับที่ ๒๒๓

โดยที่เป็นการสมควรกำหนดบริเวณที่ดินป่าดอยอินทนนท์ ในท้องที่ตำบลบ้านหลวง ตำบลสบเตี๊ยะ ตำบลสองแคว ตำบลยางคราม อำเภอจอมทอง ตำบลแม่ศึก ตำบลแม่นาจร อำเภอแม่แจ่ม และตำบลทุ่งป่า ตำบลแม่วิน อำเภอสันป่าตอง จังหวัดเชียงใหม่ ให้เป็นอุทยานแห่งชาติ เพื่อสงวนไว้ให้เป็นประโยชน์แก่การศึกษาและความรื่นรมย์ของประชาชน กับเพื่อคุ้มครองรักษาทรัพยากรธรรมชาติที่มีอยู่ หัวหน้าคณะปฏิวัติจึงมีคำสั่ง ดังต่อไปนี้

ข้อ ๑ ให้บริเวณที่ดินป่าดอยอินทนนท์ ในท้องที่ตำบลบ้านหลวง ตำบลสบเตี๊ยะ ตำบลสองแคว ตำบลยางคราม อำเภอจอมทอง ตำบลแม่ศึก ตำบลแม่นาจร อำเภอแม่แจ่ม และตำบลทุ่งป่า ตำบลแม่วิน อำเภอสันป่าตอง จังหวัดเชียงใหม่ ภายในแนวเขตตามแผนที่ท้ายประกาศของคณะปฏิวัติฉบับนี้ เป็นอุทยานแห่งชาติ

ฉบับพิเศษ หน้า ๖

เล่ม ๘๕ ตอนที่ ๑๔๘ ราชกิจจานุเบกษา ๒ ตุลาคม ๒๕๑๕

ข้อ ๒ ให้ประกาศของคณะปฏิวัติฉบับนี้มีผลใช้บังคับ
เช่นเดียวกับพระราชกฤษฎีกาที่ออกตามความในมาตรา ๖
แห่งพระราชบัญญัติอุทยานแห่งชาติ พ.ศ. ๒๕๐๔

ข้อ ๓ ให้รัฐมนตรีว่าการกระทรวงเกษตรรักษาการตาม
ประกาศของคณะปฏิวัติฉบับนี้

ข้อ ๔ ประกาศของคณะปฏิวัติฉบับนี้ให้ใช้บังคับตั้งแต่
วันถัดจากวันประกาศในราชกิจจานุเบกษาเป็นต้นไป

ประกาศ ณ วันที่ ๒ ตุลาคม พุทธศักราช ๒๕๑๕

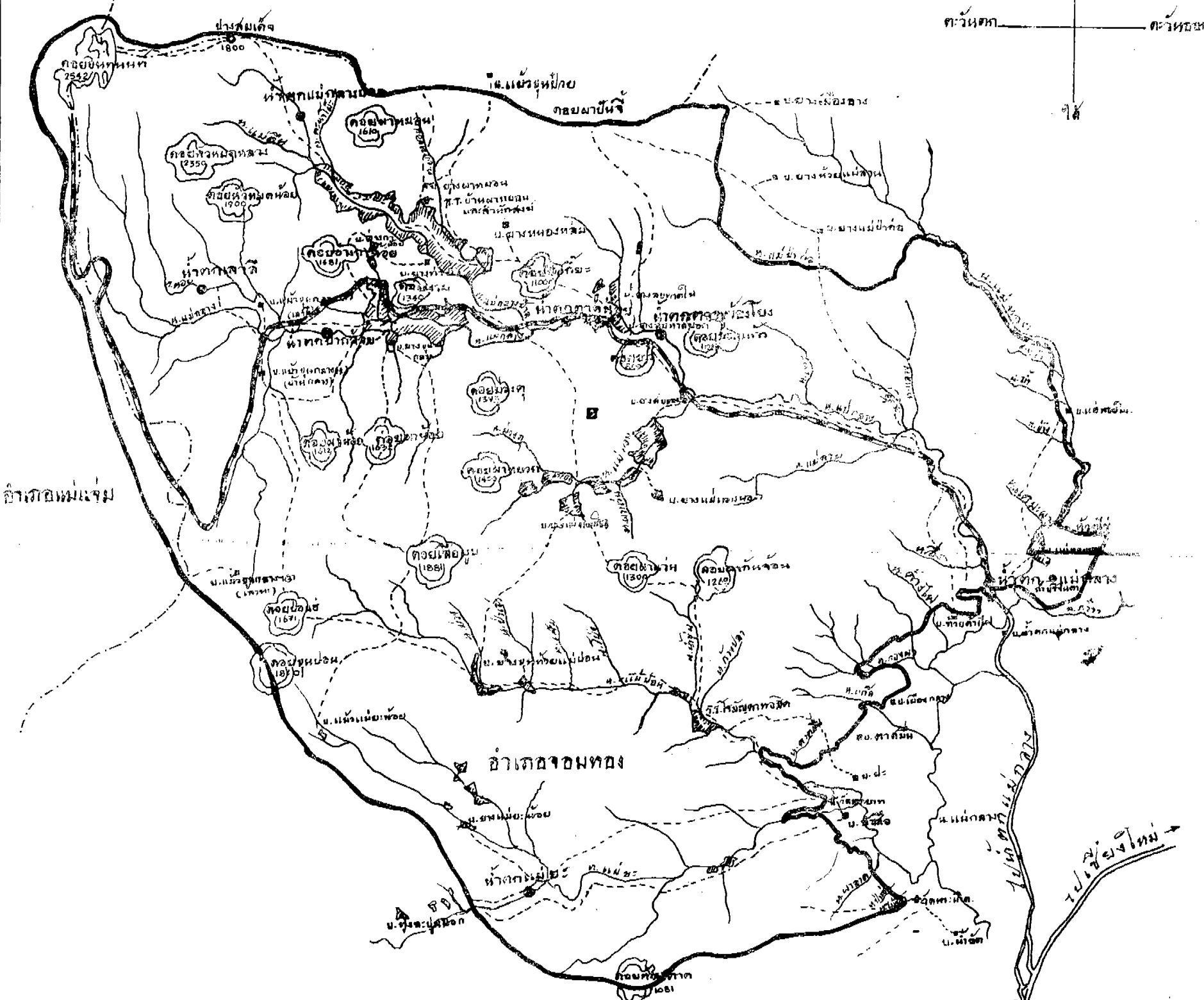
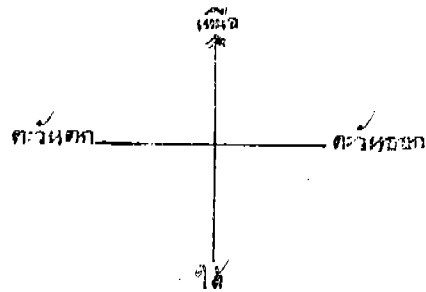
จอมพล ถ. กิตติขจร

หัวหน้าคณะปฏิวัติ

แผนที่ท้ายประกาศของคณะปฏิวัติ ฉบับที่ ๒๒๓ ลงวันที่ ๒ ตุลาคม พุทธศักราช ๒๕๑๕

มาตราส่วน ๑ : ๑๐๐,๐๐๐

อำเภอสันป่าตอง



- เครื่องหมายแผนที่
- แหวนเขตอุทยาน
 - - - เขตอำเภอ
 - ~ แม่น้ำ - ลำห้วย
 - ☉ กุหา
 - - - ทางเดินเท้า
 - หมู่บ้าน
 - บริเวณที่ดินที่กั้นออกจากเขตอุทยาน
 - หัวตก
 - == ทางกำลังก่อสร้าง
 - = ถนน