

## ประกาศกระทรวงมหาดไทย

เรื่อง เปลี่ยนแปลงเขตสุขาภิบาลสูงเนิน อำเภอสูงเนิน  
จังหวัดนครราชสีมา

ด้วยกระทรวงมหาดไทยได้พิจารณาเห็นสมควรเปลี่ยนแปลงเขต  
สุขาภิบาลสูงเนิน อำเภอสูงเนิน จังหวัดนครราชสีมา เพื่อความเหมาะสม  
แก่การบริหารกิจการและการทะนุบำรุงท้องถิ่น

ฉะนั้น อาศัยอำนาจตามความในมาตรา ๕ วรรค ๒ แห่งพระราช  
บัญญัติสุขาภิบาล พ.ศ. ๒๔๘๕ จึงให้เปลี่ยนแปลงเขตสุขาภิบาลสูงเนิน  
อำเภอสูงเนิน จังหวัดนครราชสีมา ตามที่กำหนดไว้ในประกาศกระทรวง  
มหาดไทย ลงวันที่ ๑๔ พฤษภาคม ๒๔๘๕ เสียใหม่ โดยให้มีเขตดัง  
ต่อไปนี้

ด้านเหนือ ตั้งแต่หลักเขตที่ ๑ ซึ่งตั้งอยู่ห่างจากศูนย์กลางทางรถไฟ  
สายตะวันออกเฉียงเหนือ ตรง กม. ๒๓๓.๔๓๘ ตามแนวเส้นตั้งฉาก  
ไปทางทิศเหนือ ระยะ ๘๐๐ เมตร ถือเป็นเส้นตรงไปทางทิศตะวันออกเฉียง  
ถึงหลักเขตที่ ๒ ซึ่งตั้งอยู่ห่างจากศูนย์กลางทางรถไฟสายตะวันออกเฉียง  
เหนือ ตรง กม. ๒๓๔.๗๘๐ ตามแนวเส้นตั้งฉากไปทางทิศเหนือ  
ระยะ ๘๐๐ เมตร

ด้านตะวันออก จากหลักเขตที่ ๒ เป็นเส้นตรงไปทางทิศใต้ ผ่าน  
ทางรถไฟสายตะวันออกเฉียงเหนือ ถึงหลักเขตที่ ๓ ซึ่งตั้งอยู่ห่างจาก

ศูนย์กลางทางรถไฟ ตรง กม. ๒๓๔.๑๘๐ ตามแนวเส้นตั้งฉากไปทางทิศใต้ ระยะ ๑๕๐ เมตร

จากหลักเขตที่ ๓ เป็นเส้นตรงไปทางทิศตะวันออกเฉียงใต้ ถึงหลักเขตที่ ๔ ซึ่งตั้งอยู่ห่างจากศูนย์กลางทางหลวงแผ่นดิน หมายเลข ๒ ตอนสระบุรี-นครราชสีมา ตรง กม. ๒๒๓.๓๔๐ ตามแนวเส้นตั้งฉากไปทางทิศเหนือ ระยะ ๕๑๐ เมตร

จากหลักเขตที่ ๔ ถัดตามแนวนานกับศูนย์กลางทางหลวงแผ่นดิน หมายเลข ๒ ตอนสระบุรี-นครราชสีมา ระยะ ๕๑๐ เมตร ไปทางทิศตะวันออกเฉียงเหนือ ถึงหลักเขตที่ ๕ ซึ่งตั้งอยู่ห่างจากศูนย์กลางทางหลวงแผ่นดิน หมายเลข ๒ ตอนสระบุรี-นครราชสีมา ตรง กม. ๒๒๔.๑๗๐ ตามแนวเส้นตั้งฉากไปทางทิศตะวันตกเฉียงเหนือ ระยะ ๕๑๐ เมตร

จากหลักเขตที่ ๕ เป็นเส้นตรงไปทางทิศตะวันออกเฉียงใต้ ผ่านทางหลวงแผ่นดิน หมายเลข ๒ ตอนสระบุรี-นครราชสีมา ตรง กม. ๒๒๔.๑๗๐ ถึงหลักเขตที่ ๖ ซึ่งตั้งอยู่ห่างจากศูนย์กลางทางหลวงแผ่นดิน หมายเลข ๒ ตอนสระบุรี-นครราชสีมา ตรง กม. ๒๒๔.๑๗๐ ตามแนวเส้นตั้งฉากไปทางทิศตะวันออกเฉียงใต้ ระยะ ๕๑๐ เมตร

ด้านใต้ จากหลักเขตที่ ๖ ถัดตามแนวนานกับทางหลวงแผ่นดิน หมายเลข ๒ ตอนสระบุรี-นครราชสีมา ระยะ ๕๑๐ เมตร ไปทางทิศตะวันตกเฉียงใต้ ถึงหลักเขตที่ ๗ ซึ่งตั้งอยู่ห่างจากศูนย์กลางทางหลวงแผ่นดิน หมายเลข ๒ ตอนสระบุรี-นครราชสีมา ตรง กม. ๒๒๒.๐๐๐ ตามแนวเส้นตั้งฉากไปทางทิศใต้ ระยะ ๕๑๐ เมตร

ด้านตะวันตก จากหลักเขตที่ ๗ เป็นเส้นตรงไปทางทิศเหนือ ถึงหลักเขตที่ ๘ ซึ่งตั้งอยู่ริมทางหลวงแผ่นดิน หมายเลข ๒ ตอนสระบุรี-นครราชสีมา ฟากเหนือ ตรง กม. ๒๒๒.๐๐๐

จากหลักเขตที่ ๘ เป็นเส้นตรงไปทางทิศตะวันตกเฉียงเหนือ ระยะ ๒,๖๐๐ เมตร ถึงหลักเขตที่ ๙ ซึ่งตั้งอยู่ริมเหมืองร่องน้อยฝั่งตะวันตก

จากหลักเขตที่ ๙ เป็นเส้นตรงออกไปถึงกึ่งกลางเหมืองร่องน้อย แล้วถอยตามแนวศูนย์กลางเหมืองร่องน้อยไปทางทิศตะวันตกเฉียงเหนือ ถึงศูนย์กลางทางรถไฟสายตะวันออกเฉียงเหนือ ตรง กม. ๒๓๓.๔๓๓ แล้วถอยเป็นเส้นตรงตามแนวเส้นตั้งฉากกับ ทางรถไฟไปทางทิศเหนือ บรรจบหลักเขตที่ ๑

ดังปรากฏในแผนที่ท้ายประกาศนี้

ตามเส้นแนวเขตที่กล่าวไว้ในประกาศนี้ ให้มีหลักข้อยกไว้เพื่อแสดงแนวเขตตามสมควร

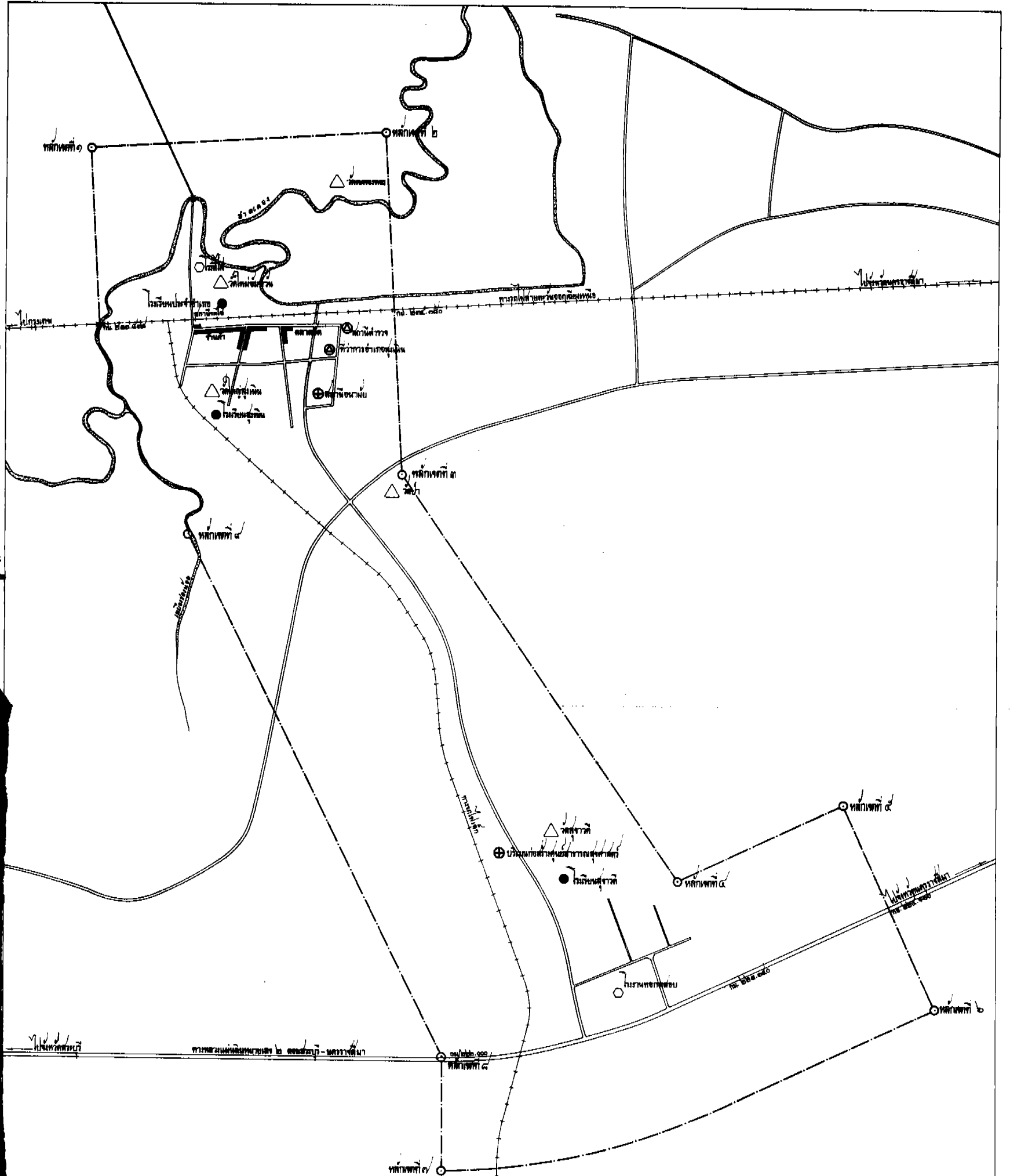
ประกาศ ณ วันที่ ๑๕ ธันวาคม ๒๕๑๓

ท. แรงขำ

รัฐมนตรีช่วยว่าการ ฯ ทำการแทน

รัฐมนตรีว่าการกระทรวงมหาดไทย

แผนที่ท้ายประกาศ



|  |                 |          |
|--|-----------------|----------|
| แผนที่แสดงเขตปฏิบาสงเนิน<br>อำเภอสูงเนิน จังหวัดนครราชสีมา |                 |          |
| ● ท้องที่เขตปฏิบาสงเนิน                                    | ● ไร่สีน        |          |
| △ ไร่  | ○ ไร่ขาว, ไร่สี | ๑:๒๐,๐๐๐ |
| ⊕ สถานีพัฒนา   | ⊖ สถานีตำรวจ    |          |
| ⊙ สถานีตำรวจ   | ⊖ สถานีตำรวจ    |          |
|  |                 |          |