

ประกาศกระทรวงมหาดไทย

เรื่อง จัดตั้งสุขาภิบาลเขาทราช อำเภอตะพานหิน จังหวัดพิจิตร

ด้วยกระทรวงมหาดไทยพิจารณาเห็นว่า ท้องถิ่นบางส่วนของตำบลเขาทราช อำเภอตะพานหิน จังหวัดพิจิตร มีสภาพอันสมควรยกฐานะเป็นสุขาภิบาลได้ ควรให้จัดตั้งเป็นสุขาภิบาล เพื่อประโยชน์ในการทะนุบำรุงท้องถิ่นให้เจริญยิ่งขึ้นต่อไป

ฉะนั้น อาศัยอำนาจตามความในมาตรา ๕ แห่งพระราชบัญญัติสุขาภิบาล พ.ศ. ๒๔๘๕ จึงให้จัดตั้งท้องถิ่นบางส่วนของตำบลเขาทราช อำเภอตะพานหิน จังหวัดพิจิตร เป็นสุขาภิบาล มีชื่อว่า “สุขาภิบาลเขาทราช อำเภอตะพานหิน จังหวัดพิจิตร” และให้มีเขตดังต่อไปนี้

ด้านเหนือ ตั้งแต่หลักเขตที่ ๑ ซึ่งตั้งอยู่ห่างจากศูนย์กลางทางหลวงแผ่นดิน หมายเลข ๑๑๓ ตอนเขาทราช—วังชมภู ตรง กม. ๒๑.๖๕๐ ตามแนวเส้นตั้งฉากกับทางหลวงแผ่นดิน ระยะ ๑,๑๕๐ เมตร เป็นเส้นตรงไปทางทิศตะวันออกเฉียงใต้ ถึงหลักเขตที่ ๒ ซึ่งตั้งอยู่ห่างจากศูนย์กลางทางหลวงแผ่นดิน หมายเลข ๑๑๓ ตอนเขาทราช—วังชมภู ตรง กม. ๒๔ ตามแนวเส้นตั้งฉากกับทางหลวงแผ่นดินระยะ ๑,๑๕๐ เมตร

ด้านตะวันออก จากหลักเขตที่ ๒ เป็นเส้นตรงไปทางทิศตะวันตกเฉียงใต้ผ่านทางหลวงแผ่นดิน หมายเลข ๑๑๓ ตอนเขาทราช—วังชมภู

เล่ม ๘๖ ตอนที่ ๗๖

ราชกิจจานุเบกษา

๒๖ สิงหาคม ๒๕๑๒

ตรง กม. ๒๔ ถึงหลักเขตที่ ๓ ซึ่งตั้งอยู่ห่างจากศูนย์กลางทางหลวง
แผ่นดิน หมายเลข ๑๑๓ ตอนเขาทราย-วังชมภู ระยะ ๘๘๐ เมตร

ด้านใต้ จากหลักเขตที่ ๓ เป็นเส้นตรงไปทางทิศตะวันตกเฉียงเหนือ
ถึงหลักเขตที่ ๔ ซึ่งตั้งอยู่ห่างจากศูนย์กลางทางหลวงแผ่นดิน หมายเลข
๑๑๓ ตอนเขาทราย-วังชมภู ตรง กม. ๒๑.๖๕๐ ตามแนวเส้นตั้งฉากกับ
ทางหลวงแผ่นดิน ระยะ ๘๘๐ เมตร

ด้านตะวันตก จากหลักเขตที่ ๔ เป็นเส้นตรงไปทางทิศตะวันออก
เฉียงเหนือ บรรจบหลักเขตที่ ๑

ดังปรากฏในแผนที่ท้ายประกาศนี้

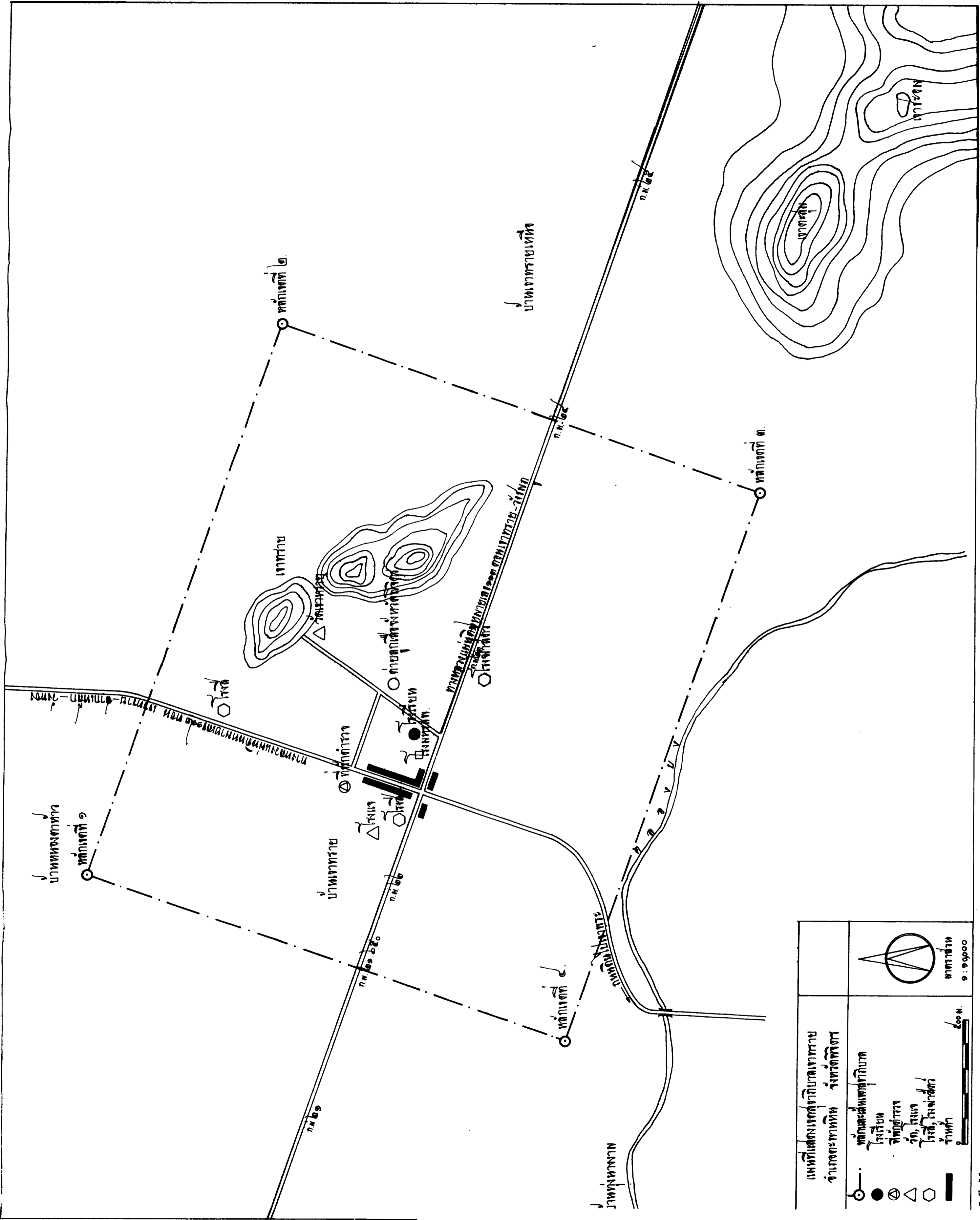
ตามเส้นแนวเขตที่กล่าวไว้ในประกาศนี้ ให้มีหลักข้อยกไว้เพื่อ
แสดงแนวเขตตามสมควร

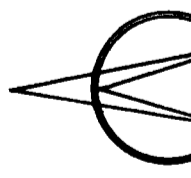
ประกาศ ณ วันที่ ๔ สิงหาคม ๒๕๑๒

พลเอก ป. จารุเสถียร

รัฐมนตรีว่าการกระทรวงมหาดไทย

แผนที่ท้ายประกาศ



<p>แผนที่แสดงเขตภูมิประเทศตาม จำแนกประเภทที่ จังหวัดพิจิตร</p>	<p>สัญลักษณ์พื้นที่ภูมิประเทศ</p> <ul style="list-style-type: none"> ○ ภูเขา ● หนอง △ ไร่ □ ไร่ ○ ไร่ ○ ไร่ 	 <p>มาตราส่วน ๑ : ๑๐,๐๐๐</p>
--	---	---