

## ประกาศกระทรวงมหาดไทย

เรื่อง จัดตั้งสุขาภิบาลเขาชุมทอง อำเภออ่อนพิบูลย์  
จังหวัดนครศรีธรรมราช

ด้วยกระทรวงมหาดไทยพิจารณาเห็นว่า ท้องถิ่นบางส่วนของตำบล  
ควนเกษ อำเภออ่อนพิบูลย์ จังหวัดนครศรีธรรมราช มีสภาพสมควร  
ยกฐานะเป็นสุขาภิบาลได้เพื่อประโยชน์ในการทะนุบำรุงท้องถิ่นให้เจริญ  
ยิ่งขึ้นต่อไป

จึงนั้น อาศัยอำนาจตามความในมาตรา ๕ แห่งพระราชบัญญัติ  
สุขาภิบาล พ.ศ. ๒๔๙๕ จึงให้ยกฐานะของท้องถิ่นบางส่วนของตำบล  
ควนเกษ อำเภออ่อนพิบูลย์ จังหวัดนครศรีธรรมราช จัดตั้งเป็นสุขาภิบาล  
มีชื่อว่า “สุขาภิบาลเขาชุมทอง อำเภออ่อนพิบูลย์ จังหวัดนคร  
ศรีธรรมราช” และให้มีเขตดังต่อไปนี้

ด้านเหนือ ตั้งแต่หลักเขตที่ ๑ ซึ่งตั้งอยู่ริมคลองเทพมงคลฝั่งใต้  
ตรงสะพานทับช้าง (สะพานเหล็ก) บนเส้นแบ่งเขตหมู่ที่ ๒ กับหมู่ที่ ๔  
ตำบลควนเกษ เลียบตามริมคลองเทพมงคลฝั่งใต้ ไปทางทิศตะวันออก  
เฉียงเหนือ ถึงหลักเขตที่ ๒ ซึ่งตั้งอยู่ริมคลองเทพมงคลฝั่งใต้ ตรงเส้น  
แบ่งเขตหมู่ที่ ๒ ตำบลควนเกษ กับหมู่ที่ ๓ และหมู่ที่ ๔ ตำบลควนชุม

ด้านตะวันออก จากหลักเขตที่ ๒ เลียบตามเส้นแบ่งเขตหมู่ที่ ๒  
ตำบลควนเกษ กับหมู่ที่ ๓ ตำบลควนชุม ไปทางทิศตะวันตกเฉียงใต้

และเลียบตามเส้นแบ่งเขตหมู่ที่ ๑ กับหมู่ที่ ๘ ตำบลควนเกย ไปทางทิศใต้ และเลียบตามเส้นแบ่งเขตหมู่ที่ ๑ ตำบลควนเกย กับหมู่ที่ ๑ ตำบลสามตำบล ไปทางทิศตะวันตกเฉียงใต้ ถึงหลักเขตที่ ๓ ซึ่งตั้งอยู่ตรงเส้นแบ่งเขตหมู่ที่ ๑ ตำบลสามตำบล กับหมู่ที่ ๑ และหมู่ที่ ๗ ตำบลควนเกย

ด้านใต้ จากหลักเขตที่ ๓ เลียบตามเส้นแบ่งเขตหมู่ที่ ๑ กับหมู่ที่ ๗ ตำบลควนเกย ไปทางทิศตะวันตกและทิศตะวันตกเฉียงเหนือ ถึงหลักเขตที่ ๔ ซึ่งตั้งอยู่ตรงเส้นแบ่งเขตหมู่ที่ ๑ กับหมู่ที่ ๓ และหมู่ที่ ๗ ตำบลควนเกย

ด้านตะวันตก จากหลักเขตที่ ๔ เลียบตามเส้นแบ่งเขตหมู่ที่ ๑ กับหมู่ที่ ๓ ตำบลควนเกย ไปทางทิศเหนือ และเลียบตามเส้นแบ่งเขตหมู่ที่ ๒ กับหมู่ที่ ๔ ตำบลควนเกย ไปทางทิศตะวันตกเฉียงเหนือ บรรจบหลักเขตที่ ๑

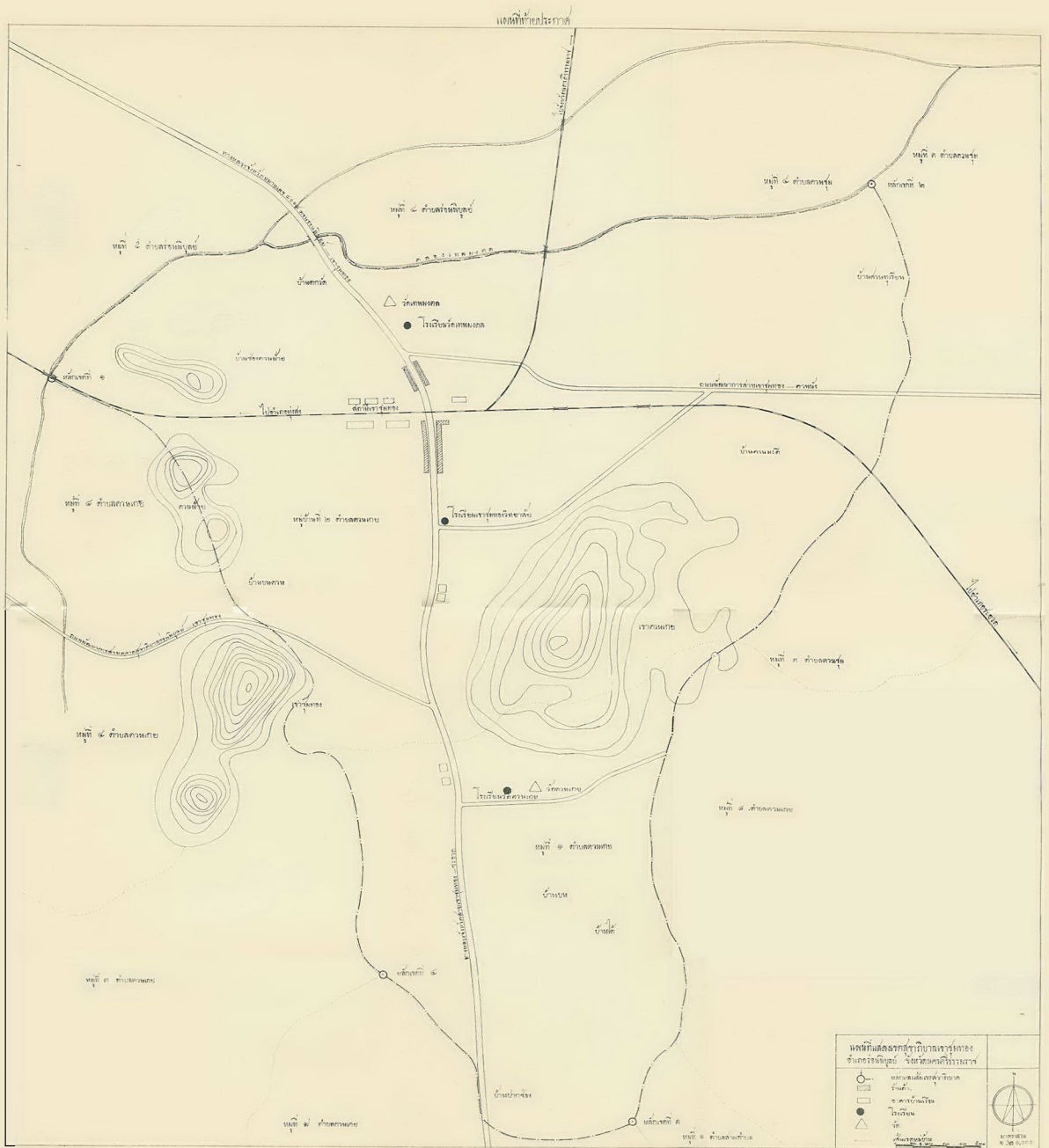
ดังปรากฏในแผนที่ท้ายประกาศนี้

ตามเส้นแนวเขตที่กล่าวไว้ในประกาศนี้ ให้มีหลักย่อยปักไว้เพื่อแสดงแนวเขตตามสมควร

ประกาศ ณ วันที่ ๔ สิงหาคม ๒๕๑๒

พลเอก ป. จารุเสถียร

รัฐมนตรีว่าการกระทรวงมหาดไทย



**แผนที่แสดงโครงการบริการประชาชน**  
**โครงการบริการประชาชน จังหวัดสุพรรณบุรี**

○	ที่ตั้งศูนย์บริการประชาชน
□	ที่ตั้งศูนย์บริการ
●	ที่ตั้งศูนย์บริการ
△	ที่ตั้งศูนย์บริการ
—	ที่ตั้งศูนย์บริการ

