

ประกาศกระทรวงมหาดไทย

เรื่อง จัดตั้งสุขาภิบาลนายก อำเภอชะอำ จังหวัดเพชรบุรี

ด้วยกระทรวงมหาดไทยได้พิจารณาเห็นว่า ท้องถิ่นตำบลนายก อำเภอชะอำ จังหวัดเพชรบุรี มีสภาพอันสมควรยกฐานะเป็นสุขาภิบาลได้ ควรให้จัดตั้งเป็นสุขาภิบาล เพื่อประโยชน์ในการทะนุบำรุงท้องถิ่น ให้เจริญยิ่งขึ้นต่อไป

ฉะนั้น อาศัยอำนาจตามความในมาตรา ๕ แห่งพระราชบัญญัติสุขาภิบาล พ.ศ. ๒๔๘๕ จึงให้จัดตั้งเป็นสุขาภิบาล มีชื่อว่า "สุขาภิบาลนายก อำเภอชะอำ จังหวัดเพชรบุรี" และให้มีเขตดังต่อไปนี้

ด้านเหนือ ตั้งแต่หลักเขตที่ ๑ ซึ่งตั้งอยู่ตรงเส้นแบ่งเขตอำเภอชะอำกับอำเภอท่ายาง ที่ริมคลองส่งน้ำชลประทานสายหัวหินฝั่งเหนือ ถัดตามเส้นแบ่งเขตอำเภอชะอำกับอำเภอท่ายาง ไปทางทิศตะวันออกเฉียงเหนือ ถึงหลักเขตที่ ๒ ซึ่งตั้งอยู่ริมทางรถไฟ ตรง กม. ๑๗๓.๖๕๐

ด้านตะวันออก จากหลักเขตที่ ๒ เลียบตามริมทางรถไฟไปทางทิศใต้ถึงหลักเขตที่ ๓ ซึ่งตั้งอยู่ตรง กม. ๑๘๒ ริมแนวเส้นเขตเทศบาลตำบลชะอำด้านเหนือ

จากหลักเขตที่ ๓ เลียบตามแนวเส้นเขตเทศบาลตำบลชะอำด้านเหนือไปทางทิศตะวันตกเฉียงเหนือ ถึงหลักเขตที่ ๔ ซึ่งตั้งอยู่ตรงแนวเส้นเขตเทศบาลตำบลชะอำด้านตะวันตก

เล่ม ๘๕ ตอนที่ ๕๑

ราชกิจจานุเบกษา

๘ ตุลาคม ๒๕๑๑

จากหลักเขตที่ ๔ เลียบตามแนวเส้นเขตเทศบาลตำบลชะอำด้าน
ตะวันตกไปทางทิศใต้ ถึงหลักเขตที่ ๕ ซึ่งตั้งอยู่ตรงเส้นแบ่งเขตตำบล
นาช่างกับตำบลห้วยทรายเหนือ

ด้านใต้ จากหลักเขตที่ ๕ คือตามเส้นแบ่งเขตตำบลนาช่างกับตำบล
ห้วยทรายเหนือ ไปทางทิศตะวันตกเฉียงเหนือ ถึงหลักเขตที่ ๖ ซึ่งตั้ง
อยู่ตรงเส้นแบ่งเขตอำเภอชะอำกับอำเภอท่ายาง

ด้านตะวันตก จากหลักเขตที่ ๖ คือตามเส้นเขตอำเภอชะอำกับ
อำเภอท่ายางไปทางทิศเหนือ บรรจบหลักเขตที่

ดังปรากฏในแผนที่ท้ายประกาศนี้

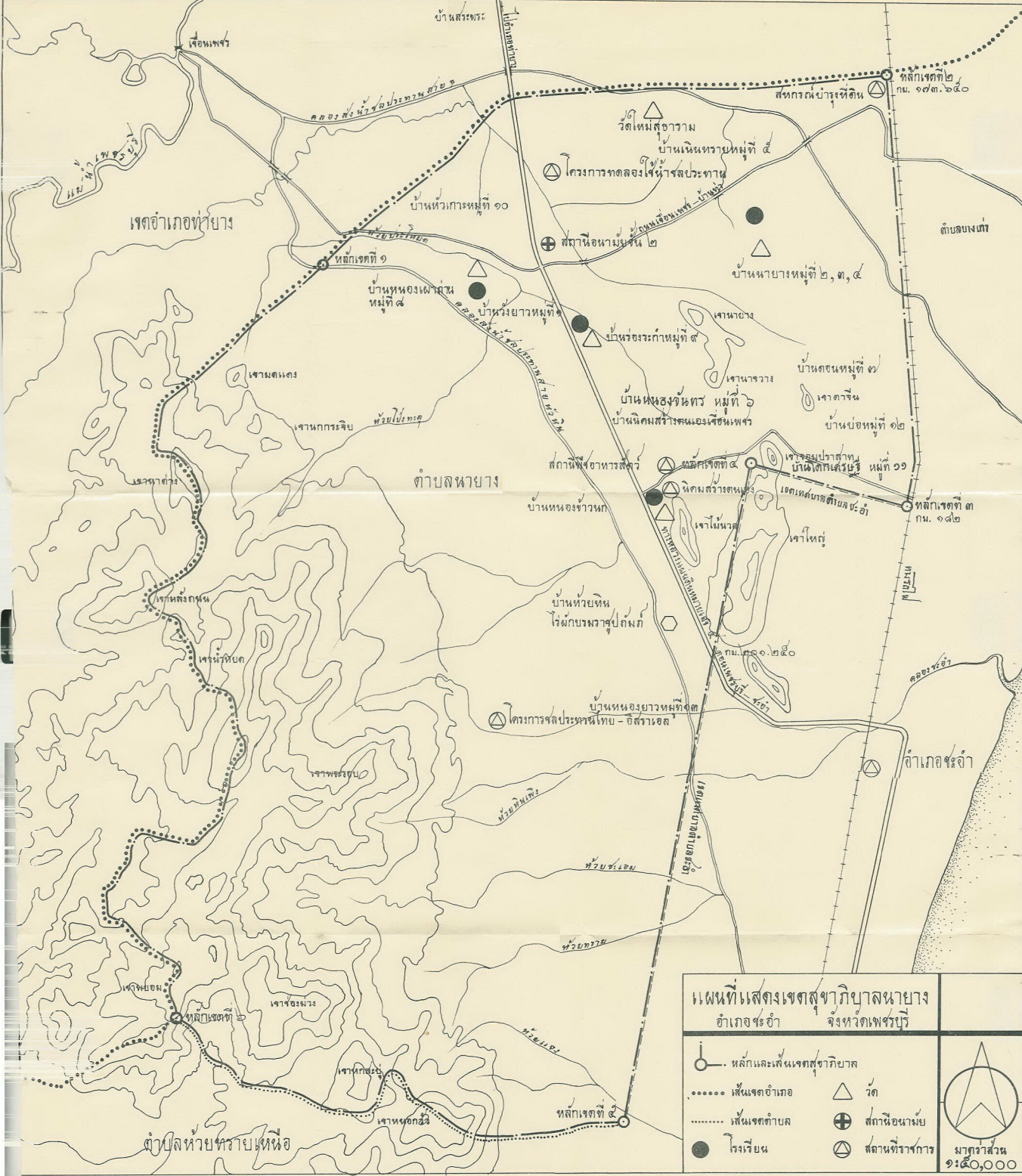
ตามเส้นแนวเขตที่กล่าวไว้ในประกาศนี้ ให้มีหลักข้อมบ่งไว้เพื่อ
แสดงแนวเขตตามสมควร

ประกาศ ณ วันที่ ๒๓ กันยายน ๒๕๑๑

พลเอก ป. จารุเสถียร

รัฐมนตรีว่าการกระทรวงมหาดไทย

แผนที่ภาพถ่ายอากาศ



**แผนที่แสดงเขตสุขาภิบาลนายาง
อำเภอจะง่าม จังหวัดเพชรบุรี**

	หลักและเส้นเขตสุขาภิบาล		วัด
	เส้นทางอำเภอ		สถานอนามัย
	เส้นทางตำบล		สถานที่ราชการ
	โรงเรียน		

มาตราส่วน ๑:๕๐,๐๐๐