

## ประกาศกระทรวงมหาดไทย

เรื่อง จัดตั้งสุขาภิบาลท่าเสา อำเภอโพทะเล จังหวัดพิจิตร

ด้วยกระทรวงมหาดไทยได้พิจารณาเห็นว่า ท้องถิ่นบางส่วนของ ตำบลท่าขมิ้น อำเภอโพทะเล จังหวัดพิจิตร มีสภาพอันสมควรยกฐานะ เป็นสุขาภิบาลได้ ควรให้จัดตั้งเป็นสุขาภิบาล เพื่อประโยชน์ในการ ทะนุบำรุงท้องถิ่นให้เจริญยิ่งขึ้นต่อไป

ฉะนั้น อาศัยอำนาจตามความในมาตรา ๕ แห่งพระราชบัญญัติ สุขาภิบาล พ.ศ. ๒๔๘๕ จึงให้จัดตั้งเป็นสุขาภิบาล มีชื่อว่า “สุขาภิบาล ท่าเสา อำเภอโพทะเล จังหวัดพิจิตร” และให้มีเขตดังต่อไปนี้

ด้านเหนือ ตั้งแต่หลักเขตที่ ๑ ซึ่งตั้งอยู่ห่างจากศูนย์กลางถนนสาย ท่าเสา-ทะนง-โพทะเล ตรงริมคลองหม้อแกงฝั่งใต้ ตามแนวเส้น ตั้งฉาก ๕๐๐ เมตร เป็นเส้นตรงไปทางทิศตะวันออก ถึงหลักเขตที่ ๒ ซึ่งตั้งอยู่ริมถนนสายท่าเสา-ทะนง-โพทะเล ฝากตะวันตก ตรงริม คลองหม้อแกงฝั่งใต้

จากหลักเขตที่ ๒ เลียบตามริมคลองหม้อแกงฝั่งใต้ ไปทางทิศ ตะวันออกถึงหลักเขตที่ ๓ ซึ่งตั้งอยู่ปากคลองหม้อแกงฝั่งใต้ ตรงริม คลองท่าขมิ้นฝั่งตะวันตก

จากหลักเขตที่ ๓ เป็นเส้นตรงไปทางทิศตะวันออก ตามแนวเส้น ตั้งฉาก กับริมคลองท่าขมิ้นฝั่งตะวันตก ถึงหลักเขตที่ ๔ ซึ่งตั้งอยู่ริม คลองท่าขมิ้นฝั่งตะวันออก

ด้านตะวันออก จากหลักเขตที่ ๔ เลียบตามริมคลองท่าขมิ้นฝั่ง ตะวันออกไปทางทิศใต้ ถึงหลักเขตที่ ๕ ซึ่งตั้งอยู่ริมคลองท่าขมิ้นฝั่ง ตะวันออก ตรงข้ามปากคลองท่ามะกอกฝั่งเหนือ

ด้านใต้ จากหลักเขตที่ ๕ เป็นเส้นตรงไปทางทิศตะวันตก ตามแนวเส้นตั้งฉากจากริมคลองท่าขมิ้นฝั่งตะวันตก ถึงหลักเขตที่ ๖ ซึ่งตั้งอยู่ริมคลองท่าขมิ้นฝั่งตะวันตก ตรงปากคลองท่ามะกอกฝั่งเหนือ

จากหลักเขตที่ ๖ เลียบตามริมคลองท่ามะกอกฝั่งเหนือ ไปทางทิศตะวันตกเฉียงใต้ แล้วเลียบตามริมคลองซอยแยกคลองท่ามะกอกฝั่งเหนือไปทางทิศตะวันตก ถึงหลักเขตที่ ๗ ซึ่งตั้งอยู่ริมคลองซอยแยกคลองท่ามะกอกฝั่งเหนือ ห่างจากปากคลองซอยแยกคลองท่ามะกอกฝั่งเหนือ ๘๐ เมตร

ด้านตะวันตก จากหลักเขตที่ ๗ เป็นเส้นตรงไปทางทิศเหนือ บรรจบหลักเขตที่ ๑

ดังปรากฏในแผนที่ท้ายประกาศนี้

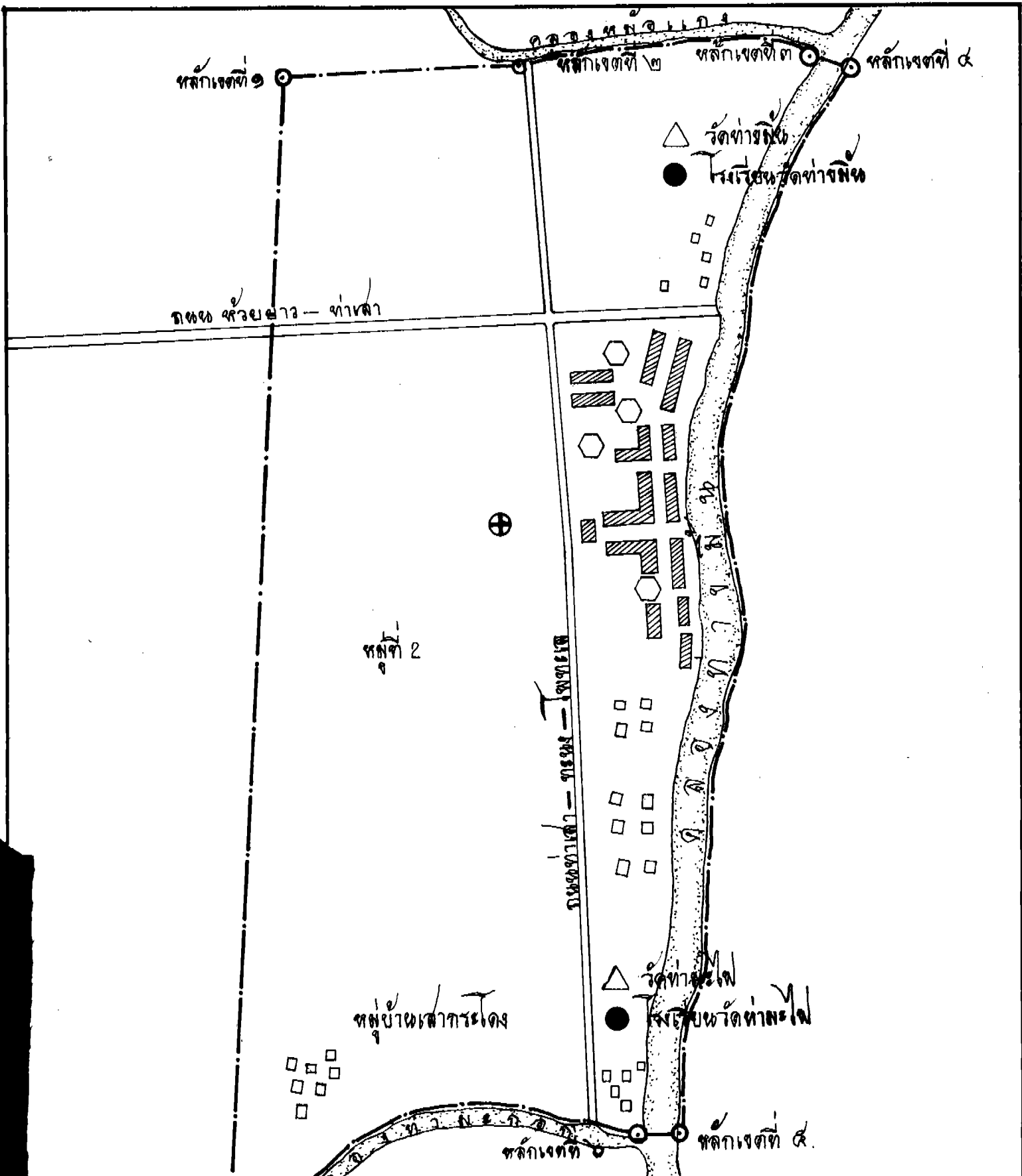
ตามเส้นแนวเขตที่กล่าวไว้ในประกาศนี้ ให้มีหลักย่อยปักไว้เพื่อแสดงแนวเขตตามสมควร

ประกาศ ณ วันที่ ๒๒ กรกฎาคม ๒๕๑๑

พลเอก ป. จารุเสถียร

รัฐมนตรีว่าการกระทรวงมหาดไทย

แผนที่ท้ายประกาศ



แผนที่แสดงเขตสุขาภิบาลท่าเสา  
อำเภอไพศาลี จังหวัดพิจิตร

<p>เครื่องหมาย</p> <ul style="list-style-type: none"> <li>○ หลักเขตและเส้นเขตสุขาภิบาล</li> <li>● โรงเรียน</li> <li>⊕ สถานีอนามัย</li> <li>△ วัด</li> <li>⬡ โขง</li> <li>▨ ตลาด บ้านค้า</li> </ul>		<p>มาตราส่วน 1: 10,000</p>
--	--	--------------------------------