

ประกาศกระทรวงมหาดไทย
เรื่อง จัดตั้งสุขาภิบาลบ้านนา อำเภอบ้านนาสาร
จังหวัดสุราษฎร์ธานี

ด้วยกระทรวงมหาดไทยได้พิจารณาเห็นว่า ท้องถิ่นบางส่วนของ ตำบลบ้านนา อำเภอบ้านนาสาร จังหวัดสุราษฎร์ธานี มีสภาพอันสมควร ยกฐานะเป็นสุขาภิบาลได้ ควรให้จัดตั้งเป็นสุขาภิบาล เพื่อประโยชน์ในการทะนุบำรุงท้องถิ่นให้เจริญก้าวหน้ายิ่งขึ้นต่อไป

ฉะนั้น อาศัยอำนาจตามความในมาตรา ๕ แห่งพระราชบัญญัติ สุขาภิบาล พ.ศ. ๒๔๘๕ จึงให้จัดตั้งเป็นสุขาภิบาล มีชื่อว่า “สุขาภิบาล บ้านนา อำเภอบ้านนาสาร จังหวัดสุราษฎร์ธานี” และให้มีเขตดังต่อไปนี้

ด้านเหนือ ตั้งแต่หลักเขตที่ ๑ ซึ่งตั้งอยู่ริมทางรถไฟ ตรง กม. ๖๖๑ เป็นเส้นตรงไปทางทิศตะวันออกเฉียงใต้ ถึงหลักเขตที่ ๒ ซึ่งตั้งอยู่ริมทางสายบ้านนาชโลดมพัฒนา ฟากใต้ ตรงริมคลองลำพูนฝั่งใต้

ด้านตะวันออก จากหลักเขตที่ ๒ เป็นเส้นตรงไปทางทิศตะวันตกเฉียงใต้ ถึงหลักเขตที่ ๓ ซึ่งตั้งอยู่ริมทางรถไฟ ตรงริมห้วยน้อยฝั่งเหนือ

ด้านใต้ จากหลักเขตที่ ๓ เลียบตามริมห้วยน้อยฝั่งเหนือไปทางทิศตะวันตกเฉียงเหนือ ถึงหลักเขตที่ ๔ ซึ่งตั้งอยู่ริมคลองน้ำดำฝั่งเหนือ

จากหลักเขตที่ ๔ เลียบตามริมคลองน้ำดำฝั่งเหนือไปทางทิศตะวันตกเฉียงเหนือ ถึงหลักเขตที่ ๕ ซึ่งตั้งอยู่ริมคลองน้ำดำฝั่งเหนือ ตรงริมทางไปตำบลเคียนซาฟากเหนือ

เล่ม ๘๔ ตอนที่ ๑๒๕

ราชกิจจานุเบกษา

๒๖ ธันวาคม ๒๕๑๐

ด้านตะวันตก จากหลักเขตที่ ๕ เป็นเส้นตรงไปทางทิศตะวันออก
เฉียงเหนือบรรจบหลักเขตที่ ๑

ดังปรากฏในแผนที่ท้ายประกาศนี้

ตามเส้นแนวเขตที่กล่าวไว้ในประกาศนี้ ให้มีหลักย่อยปักไว้เพื่อ

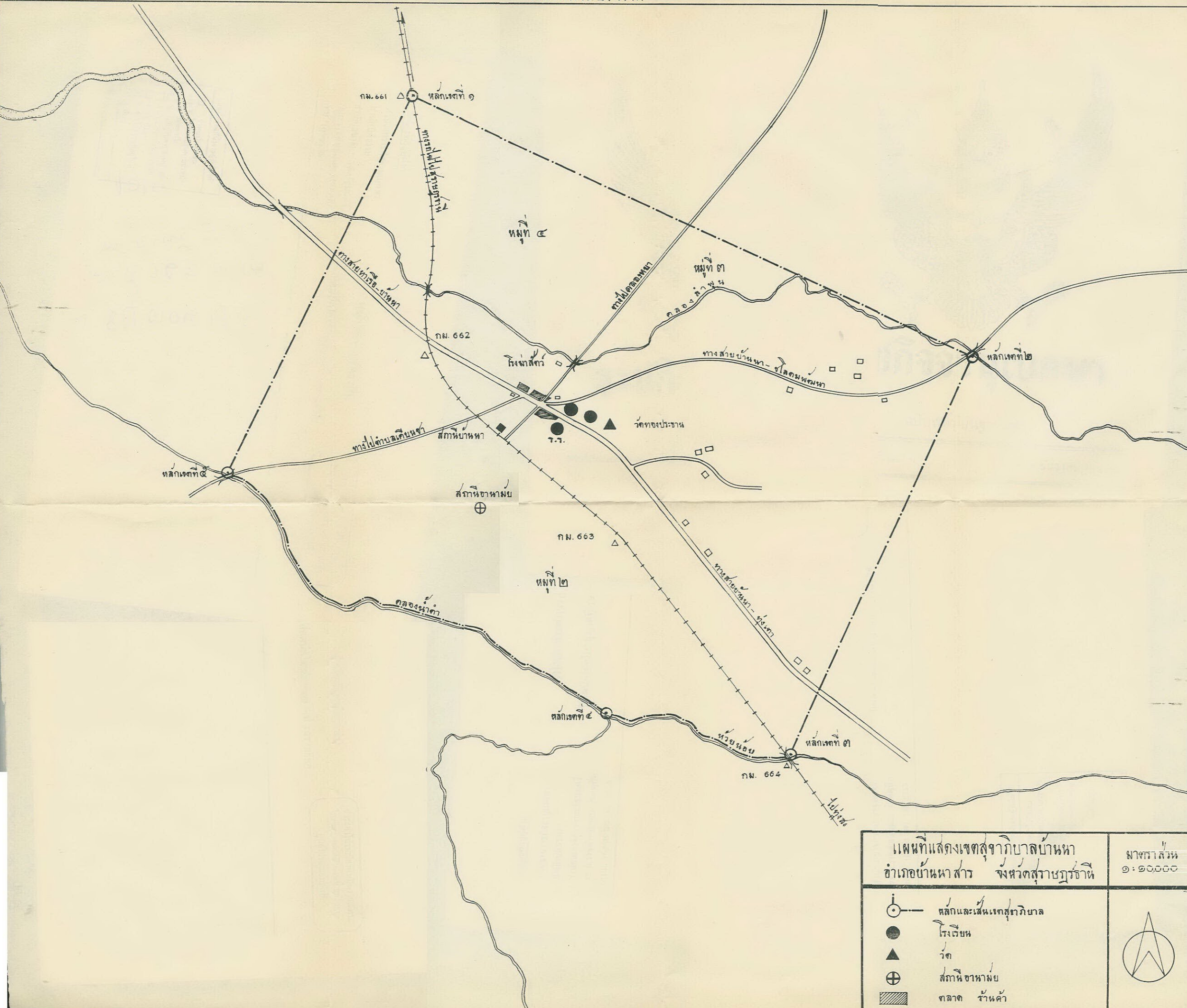
แสดงแนวเขตตามสมควร

ประกาศ ณ วันที่ ๑๒ ธันวาคม ๒๕๑๐

พลเอก ป. จารุเสถียร

รัฐมนตรีว่าการกระทรวงมหาดไทย

แผนที่ท้ายประกาศ



แผนที่แสดงเขตสุขาภิบาลบ้านนา ตำบลบ้านนา อำเภอวังน้อย จังหวัดสุพรรณบุรี		มาตราส่วน ๑ : ๑๐,๐๐๐
	ต่อกและเส้นเขตสุขาภิบาล	
	โรงเรียน	
	วัด	
	สถานีอนามัย	
	ตลาด ร้านค้า	