

ประกาศกระทรวงมหาดไทย
เรื่อง จัดตั้งสุขาภิบาลท่าลาน
อำเภอบ้านหมอ จังหวัดสระบุรี

ด้วยกระทรวงมหาดไทยได้พิจารณาเห็นว่า ท้องถิ่นตำบลบ้านครัว อำเภอบ้านหมอ จังหวัดสระบุรี มีสภาพอันสมควรยกฐานะเป็นสุขาภิบาลได้ ควรให้จัดตั้งเป็นสุขาภิบาล เพื่อประโยชน์ในการทะนุบำรุงท้องถิ่นให้เจริญยิ่งขึ้นต่อไป

ฉะนั้น อาศัยอำนาจตามความในมาตรา ๕ แห่งพระราชบัญญัติสุขาภิบาล พ.ศ. ๒๔๘๕ จึงให้จัดตั้งเป็นสุขาภิบาล มีชื่อว่า “สุขาภิบาลท่าลาน อำเภอบ้านหมอ จังหวัดสระบุรี” และให้มีเขตดังต่อไปนี้

ด้านเหนือ ตั้งแต่หลักเขตที่ ๑ ซึ่งตั้งอยู่ตรงเส้นแบ่งเขตตำบลบ้านครัวกับตำบลหนองบัวและตำบลบางโหนด เส้นเขตถือตามเส้นแบ่งเขตตำบลบ้านครัวกับตำบลหนองบัว ไปทางทิศตะวันออก ถึงหลักเขตที่ ๒ ซึ่งตั้งอยู่ตรงเส้นแบ่งเขตอำเภอบ้านหมอกับอำเภอเสนาให้

ด้านตะวันออก จากหลักเขตที่ ๒ ถือตามเส้นแบ่งเขตอำเภอบ้านหมอกับอำเภอเสนาให้ ไปทางทิศตะวันตกเฉียงใต้ ถึงหลักเขตที่ ๓ ซึ่งตั้งอยู่ตรงเส้นแบ่งเขตอำเภอบ้านหมอกับอำเภอท่าเรือ

ด้านใต้ จากหลักเขตที่ ๓ ถือตามเส้นแบ่งเขตอำเภอบ้านหมอกับอำเภอท่าเรือ ไปทางทิศตะวันตก ถึงหลักเขตที่ ๔ ซึ่งตั้งอยู่ตรงเส้นแบ่งเขตตำบลบ้านครัวกับตำบลบางโหนด

ด้านตะวันตก จากหลักเขตที่ ๔ ถัดตามเส้นแบ่งเขตตำบลบ้านครัว
กับตำบลบางโหนดไปทางทิศเหนือ บรรจบหลักเขตที่ ๑

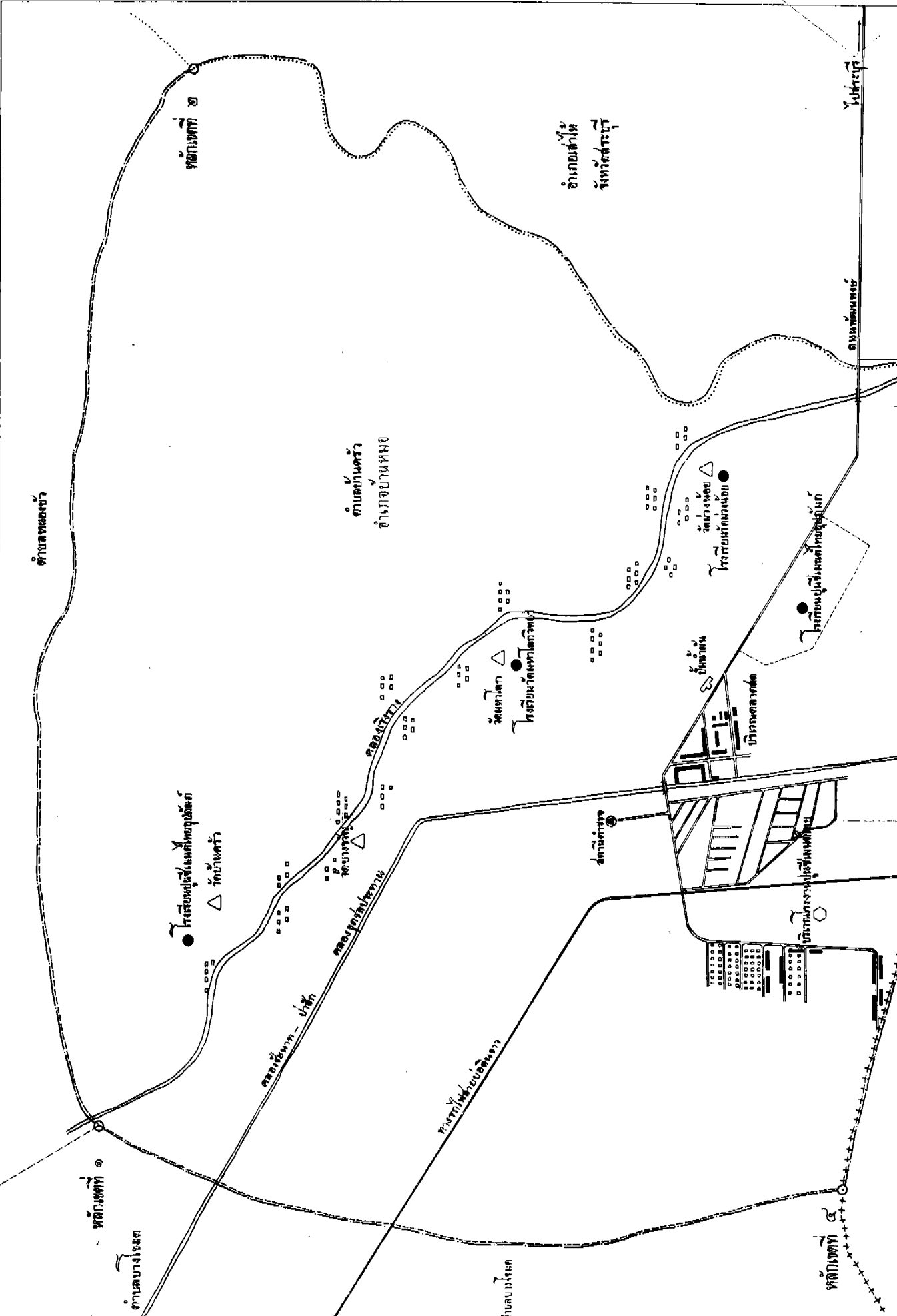
ดังปรากฏในแผนที่ท้ายประกาศนี้

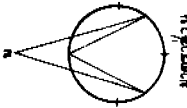
ตามเส้นแนวเขตที่กล่าวไว้ในประกาศนี้ ให้มีหลักข่อยปักไว้เพื่อ
แสดงแนวเขตตามสมควร

ประกาศ ณ วันที่ ๓ มกราคม ๒๕๑๐

พลเอก ป. จารุเสถียร

รัฐมนตรีว่าการกระทรวงมหาดไทย



<p>แผนที่แสดงเขตสุขภาพตำบล อำเภอป่าหม้อ จังหวัดสระบุรี</p>	<p>เครื่องหมาย ๑. ที่ตั้งโรงเรียนประชาบาล ๒. ที่ตั้งสำนักงานเขต ๓. ที่ตั้งสถานีตำรวจ ๔. ที่ตั้งห้องสมุดประชาชน ๕. ที่ตั้งสถานีอนามัย ๖. ที่ตั้งวัด ๗. ที่ตั้งโรงเรียน ๘. ที่ตั้งศาล ๙. ที่ตั้งสถานีรถไฟ ๑๐. ที่ตั้งสถานีรถม้า</p>
	 <p>มาตราส่วน ๑ : ๒๐,๐๐๐</p>